

Schloen-Dratow

ruhige Dorflage: großes Grundstück am Feld samt gepflegten Holzhaus und Nebengebäude

VP azonosító: 24411019



www.von-poll.com

VÉTELÁR: 149.000 EUR • HASZNOS LAKÓTÉR: ca. 44 m² • SZOBÁK: 2 • FÖLDTERÜLET: 1.646 m²

VP azonosító: 24411019 - 17192 Schloen-Dratow

- Áttekintés
- Az ingatlan
- Áttekintés: Energia adatok
- Alaprajzok
- Az els? benyomás
- Minden a helyszínr?l
- További információ / adatok
- Kapcsolattartó

VP azonosító: 24411019 - 17192 Schloen-Dratow

Áttekintés

VP azonosító	24411019
Hasznos lakótér	ca. 44 m ²
Tet? formája	Nyeregtet?
AZ INGATLAN ELÉRHET?	megállapodás szerint
Szobák	2
Hálósobák	1
FÜRD?SZOBÁK	1
ÉPÍTÉS ÉVE	1999

Vételár	149.000 EUR
Ház	Családi ház
Jutalék	Käuferprovision beträgt 3,57 % (inkl. MwSt.) des beurkundeten Kaufpreises
AZ INGATLAN ÁLLAPOTA	Karbantartott
Kivitelezési módszer	Fakeret
Hasznos terület	ca. 0 m ²
Felszereltség	Terasz, Kandalló, Beépített konyha

VP azonosító: 24411019 - 17192 Schloen-Dratow

Áttekintés: Energia adatok

Fűtési rendszer	Tűzhely	Energiatanúsítvány	A rendelkezések szerint nem kötelező?
Energiaforrás	Elektromosság		

VP azonosító: 24411019 - 17192 Schloen-Dratow

Az ingatlan



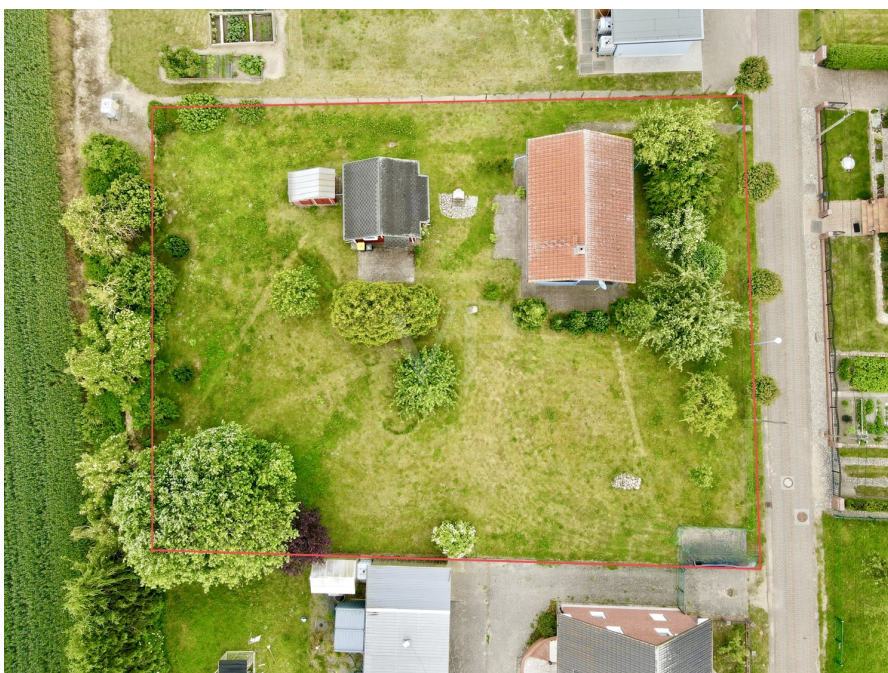
VP azonosító: 24411019 - 17192 Schloen-Dratow

Az ingatlan



VP azonosító: 24411019 - 17192 Schloen-Dratow

Az ingatlan



VP azonosító: 24411019 - 17192 Schloen-Dratow

Az ingatlan



VP azonosító: 24411019 - 17192 Schloen-Dratow

Az ingatlan



VP azonosító: 24411019 - 17192 Schloen-Dratow

Az ingatlan



VP azonosító: 24411019 - 17192 Schloen-Dratow

Az ingatlan



VP azonosító: 24411019 - 17192 Schloen-Dratow

Az ingatlan



VP azonosító: 24411019 - 17192 Schloen-Dratow

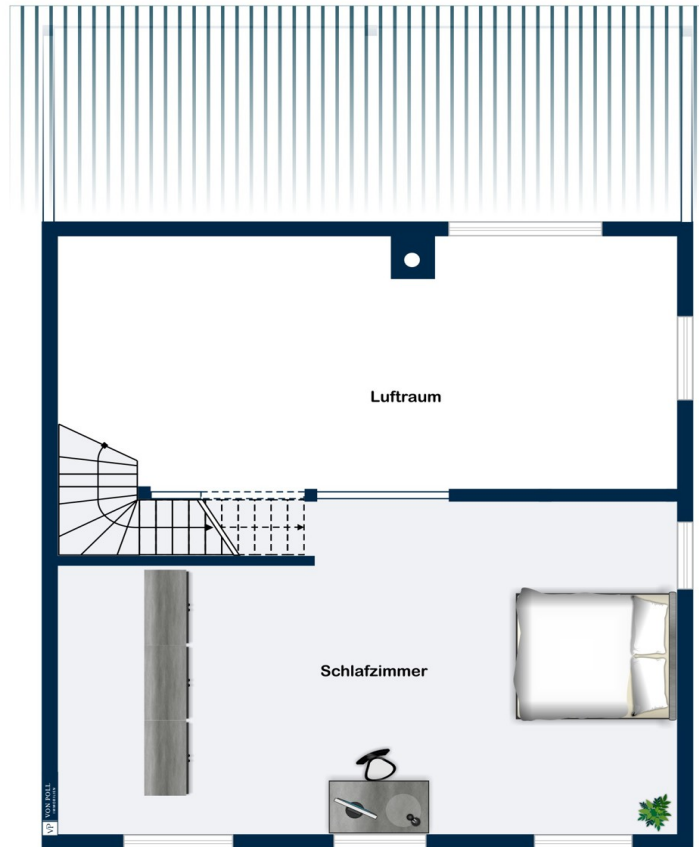
Az ingatlan



VP azonosító: 24411019 - 17192 Schloen-Dratow

Alaprajzok





Ez az alaprajz nem méretarányos. A dokumentumokat a megbízó adta át a részünkre. Az adatok helyességéért nem vállalunk felelősséget.

VP azonosító: 24411019 - 17192 Schloen-Dratow

Az els? benyomás

Sie haben die Chance ein circa 1650 m² großes Grundstück in Dorfrandlage, direkt hinter den Feldern am Rande des Müritz-Nationalparks, zu erwerben. Gleich zwei Holzhäuser bieten Ihnen und Ihre Gästen angenehmen Wohnkomfort. Das Größere ist im schwedischen Stil der Marke „Salzberger“ erbaut. Auf zwei Etage stehen Ihnen hier rund 44 m² Wohn- / Nutzfläche zur Verfügung. Im Erdgeschoss befindet sich der einladende Wohn- und Essbereich, inklusive gemütlichem Kamin. Neben einer offenen Küche sowie einem Duschbad ist das Erdgeschoss mit einem Kinder- respektive Gästezimmer ausgestattet. Im offenem Obergeschoss ist der Schlafbereich gelegen, welcher ausreichend Platz für zwei Personen bietet. Als Besonderheit verfügt diese Offerte über ein weiteres, kleineres Holzhaus, welches sich perfekt für Ihre Gäste, für die einfache Ferienvermietung oder optional als idealer Rückzugsort für Heranwachsende eignet. Beide Häuser sind größtenteils eingerichtet, so dass Sie diese direkt nutzen können. Sie haben Fragen zu dem Objekt? Wir freuen uns auf Ihre Kontaktaufnahme. Gern stellen wir Ihnen dieses schöne Objekt im Rahmen einer persönlichen Besichtigung vor.

VP azonosító: 24411019 - 17192 Schloen-Dratow

Minden a helyszínr?!

Unweit von Waren (Müritz) finden Sie die Gemeinde Neu Schloen-Dratow. In der Gemeinde entspringt die Havel und sie befindet sich nordöstlich des Müritz-Nationalparkes und der damit verbundenen Seenlandschaft. Das nur 7 km entfernte, staatlich anerkannte Heilbad Waren (Müritz) und die damit verbundene Region sind deutschlandweit als Urlaubersdomizil bekannt. Alle Dinge des täglichen Bedarfes wie Ärzte, Kita's, Schulen etc. befinden sich in Waren (Müritz). Die infrastrukturelle Anbindung ist über die direkte Lage an der B192 sehr gut gegeben. Das staatlich anerkannte Heilbad Waren (Müritz) und die damit verbundene Region sind deutschlandweit als Urlaubersdomizil bekannt. Die überaus idyllische Lage, direkt am Nordufer der Müritz, macht den Luftkurort zu einem der charmantesten Städte Mecklenburgs. Genießen Sie das emsige Treiben im imposanten Yachthafen oder flanieren Sie durch den liebevoll sanierten Stadtkern, mit seinen vielen Fachwerkhäusern und kleinen Geschäften. Erlesene Cafés, regionale Restaurants und weitere gastronomische Einrichtungen lassen im Bereich der Kulinarik keine Wünsche offen. Für sportlich Aktive werden vielfältige Freizeitmöglichkeiten zu Wasser und zu Land geboten. Radeln oder wandern Sie beispielsweise durch Deutschlands größten Nationalpark, der sogar Teil des UNESCO-Weltnaturerbes ist oder gehen Sie bei den diversen Boots- und Ausflugsstouren an Board. Windsurfer, Segler und Wasserwanderer finden ausgezeichnete Bedingungen vor. So gehört dieser einzigartige Landstrich zu den am weitesten vernetzten Wassersportrevieren Europas. Erstklassige und facettenreiche Wellness- und Fitnessangebote werden ganzjährig sowohl vor Ort aber auch im benachbarten, exklusiven Schloss Fleesensee, im Robinson Club oder im Golf- und Countryclub Fleesensee offeriert. Die umliegenden Orte Göhren Lebbin, Röbel, Malchow und Plau am See sind lohnenswerte Ausflugsziele oder Sie erkunden die zahlreichen Schlösser und Gutshäuser der Region. Die infrastrukturelle Anbindung ist über die gut ausgebauten Bundesstraßen B192 und B108 gegeben. Über die Autobahnen A19 und A24 erreichen Sie Metropolen wie Hamburg nach rund 200 Kilometern, Berlin nach 170 Kilometern, Rostock und somit die Ostsee nach nur 100 Kilometern.

VP azonosító: 24411019 - 17192 Schloen-Dratow

További információ / adatok

GELDWÄSCHE: Als Immobilienmaklerunternehmen ist die von Poll Immobilien GmbH nach § 2 Abs. 1 Nr. 14 und § 10 Abs. 3 Geldwäschegesetz (GwG) dazu verpflichtet, bei der Begründung einer Geschäftsbeziehung die Identität des Vertragspartners festzustellen und zu überprüfen. Hierzu ist es erforderlich, dass wir nach § 11 GwG die relevanten Daten Ihres Personalausweises festhalten (wenn Sie als natürliche Person handeln) – beispielsweise mittels einer Kopie. Bei einer juristischen Person benötigen wir eine Kopie des Handelsregisterauszugs, aus welchem der wirtschaftlich Berechtigte hervorgeht. Das Geldwäschegesetz sieht vor, dass der Makler die Kopien bzw. Unterlagen fünf Jahre aufbewahren muss.

PROVISIONSHINWEIS: Mit der Anfrage bei und durch Inanspruchnahme der Dienstleistung der Firma von Poll Immobilien GmbH, wird ein Maklervertrag geschlossen. Sofern es durch die Tätigkeit der Firma VON POLL IMMOBILIEN GmbH zu einem wirksamen Hauptvertrag mit der Eigentümerseite kommt, hat der Interessent bei Abschluss - eines MIETVERTRAGS keine Provision/Maklercourtage an die von Poll Immobilien GmbH zu zahlen. - eines KAUFVERTRAGS die ortsübliche Provision/Maklercourtage an die von Poll Immobilien GmbH gegen Rechnung zu zahlen.

HAFTUNG: Wir weisen darauf hin, dass die von uns weitergegebenen Objektinformationen, Unterlagen, Pläne etc. vom Verkäufer bzw. Vermieter stammen. Eine Haftung für die Richtigkeit oder Vollständigkeit der Angaben übernehmen wir daher nicht. Es obliegt daher unseren Kunden, die darin enthaltenen Objektinformationen und Angaben auf ihre Richtigkeit hin zu überprüfen. Alle Immobilienangebote sind freibleibend und vorbehaltlich Irrtümer, Zwischenverkauf- und Vermietung oder sonstiger Zwischenverwertung.

UNSER SERVICE FÜR SIE ALS EIGENTÜMER: Planen Sie den Verkauf oder die Vermietung Ihrer Immobilie, so ist es für Sie wichtig, deren Marktwert zu kennen. Lassen Sie kostenfrei und unverbindlich den aktuellen Wert Ihrer Immobilie professionell durch einen unserer Immobilienspezialisten einschätzen. Unser bundesweites und internationales Netzwerk ermöglicht es uns, Verkäufer bzw. Vermieter und Interessenten bestmöglich zusammenzuführen.

VP azonosító: 24411019 - 17192 Schloen-Dratow

Kapcsolattartó

További információért forduljon a kapcsolattartójához:

Christian Sieg

Lange Straße 8 Waren (Müritz)
E-Mail: waren.mueritz@von-poll.com

To Disclaimer of von Poll Immobilien GmbH

www.von-poll.com