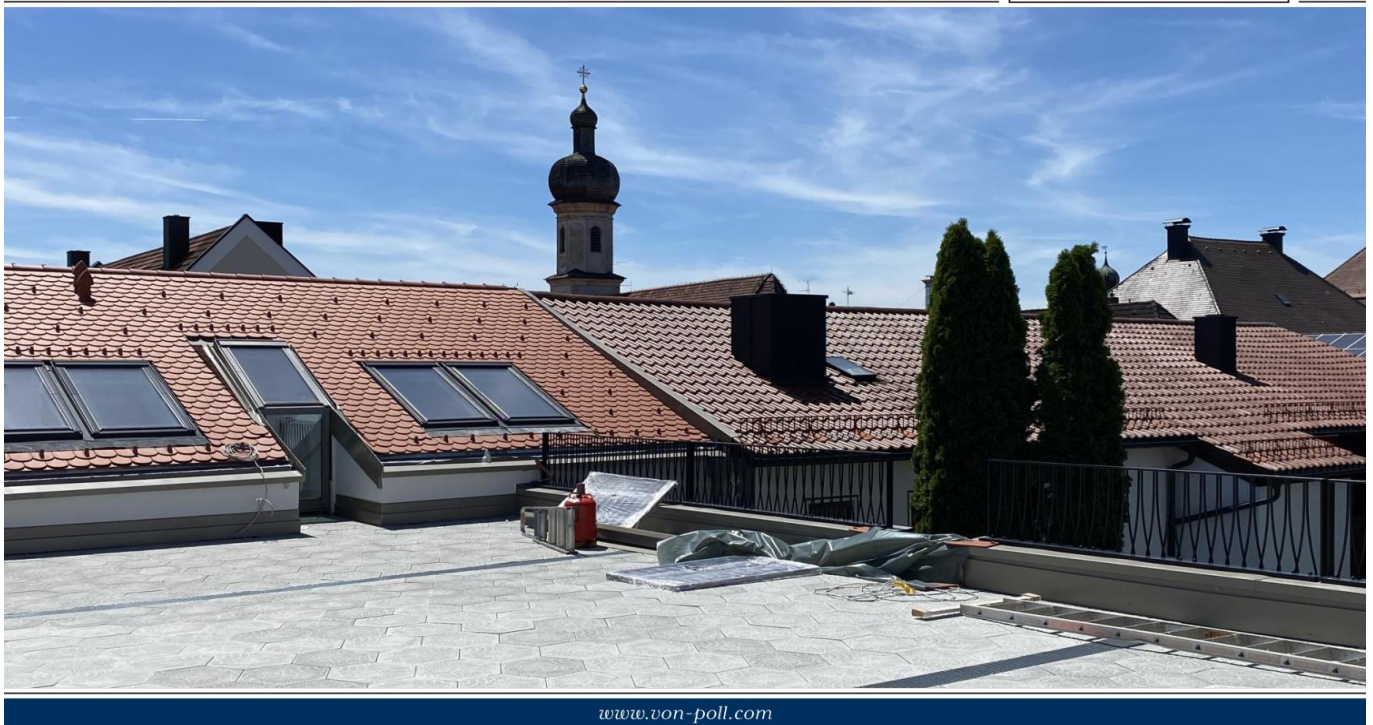


Grafring bei München – Grafring

Erstbezug: 3 Zimmer LUXUS Penthouse mit TG- Stellplatz über den Dächern des Marktplatzes

VP azonosító: 24286202



www.von-poll.com

BÉRLETI DÍJ: 1.645 EUR • HASZNOS LAKÓTÉR: ca. 71,54 m² • SZOBÁK: 3

VP azonosító: 24286202 - 85567 Grafing bei München – Grafing

- Áttekintés
- Az ingatlan
- Áttekintés: Energia adatok
- Alaprajzok
- Az els? benyomás
- Részletes felszereltség
- Minden a helyszínr?l
- További információ / adatok
- Kapcsolattartó

VP azonosító: 24286202 - 85567 Grafing bei München – Grafing

Áttekintés

VP azonosító	24286202
Hasznos lakótér	ca. 71,54 m ²
AZ INGATLAN ELÉRHET?	megállapodás szerint
Szobák	3
Hálósobák	2
FÜRDŐSZOBÁK	1
ÉPÍTÉS ÉVE	2024
PARKOLÁSI LEHETŐSÉGEK	1 x Mélygarázs

Lakás	Penthouse
AZ INGATLAN ÁLLAPOTA	Birtokbavétel
Kivitelezési módszer	Szilárd
Hasznos terület	ca. 5 m ²
Felszereltség	Terasz, Beépített konyha

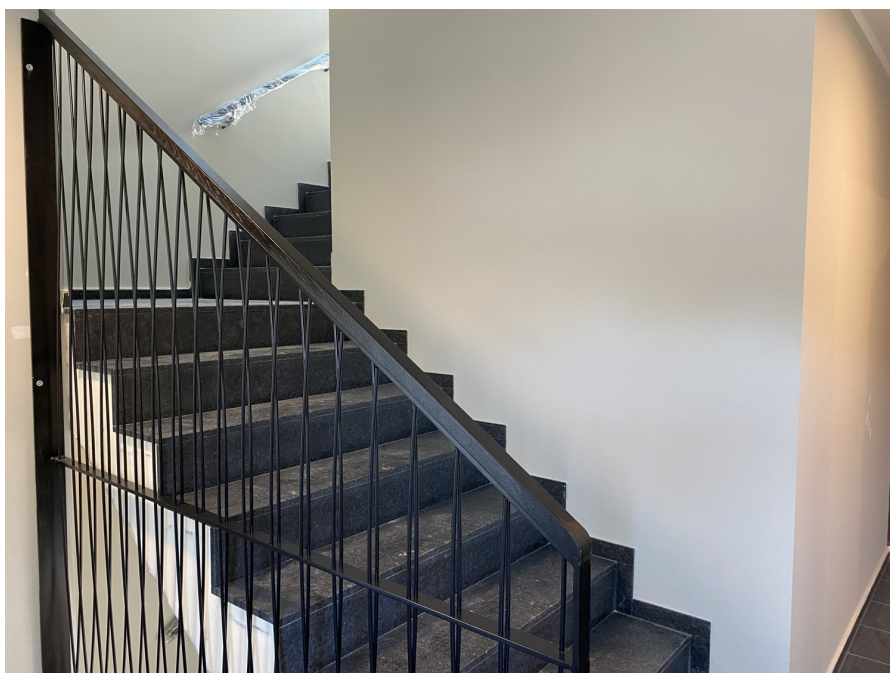
VP azonosító: 24286202 - 85567 Grafing bei München – Grafing

Áttekintés: Energia adatok

Fűtési rendszer	Padlófűtés
Energiaforrás	Távfűtés

VP azonosító: 24286202 - 85567 Grafing bei München – Grafing

Az ingatlan



VP azonosító: 24286202 - 85567 Grafing bei München – Grafing

Az ingatlan



VP azonosító: 24286202 - 85567 Grafing bei München – Grafing

Az ingatlan



VP azonosító: 24286202 - 85567 Grafing bei München – Grafing

Az ingatlan



VP azonosító: 24286202 - 85567 Grafing bei München – Grafing

Az ingatlan



VP azonosító: 24286202 - 85567 Grafing bei München – Grafing

Alaprajzok



Ez az alaprajz nem méretarányos. A dokumentumokat a megbízó adta át a részünkre. Az adatok helyességéért nem vállalunk felelősséget.

VP azonosító: 24286202 - 85567 Grafing bei München – Grafing

Az els? benyomás

"Nach Grafing geht man...", sagen nicht nur die stolzen Einwohner dieser unglaublich charmanten Kleinstadt! Und dieses Neubaugebiet "S'PLATZL" ist ein weiterer Höhepunkt in der umfangreichen Ortschronik: Hier entstehen gerade einzigartige Eigentumswohnungen, die im Juli 2024 bezugsfertig sind. Wir sind deshalb sehr stolz, Ihnen eine ganz besondere Einheit als Erstbezug zur Miete anbieten zu können. Es handelt sich um ein 3-Zimmer-Penthouse mit Dachterrasse, das vom Bauträger bereits luxuriös gebaut und von den Eigentümern mit einer sehr hochwertigen, maßgefertigten Einbauküche ausgestattet wurde. Die Nutzungsgebühr der Küche in Höhe von 150 Euro pro Monat ist in der angegebenen Kaltmiete bereits enthalten und wird im Mietvertrag separat ausgewiesen. Zur Wohnung gehört ein Kellerabteil sowie ein Tiefgaragen-Stellplatz, der zusätzliche 75 Euro pro Monat kostet, aber ebenfalls in der angegebenen Kaltmiete bereits enthalten ist und im Mietvertrag separat ausgewiesen wird. Wir freuen uns auf Ihre Bewerbung für diese außergewöhnliche Mietgelegenheit! **BITTE BEACHTEN SIE:** Da die Häuser noch im Bau sind, liegt noch kein Energieausweis vor, dieser folgt.

VP azonosító: 24286202 - 85567 Grafing bei München – Grafing

Részletes felszereltség

Penthouse mit 3 Zimmern und Dachterrasse

- * Bodentiefe Fenster
- * Parkett
- * Fußbodenheizung
- * Bad mit ebenerdiger Dusche
- * Luxuriöse Einbauküche (150 Euro monatlich, in der Gesamt-Kaltmiete enthalten)
- * Aufzug
- * Dachterrasse mit Markise
- * TG-Stellplatz (zusätzliche 75 Euro monatlich, in der Gesamt-Kaltmiete enthalten)
- * Fernwärme

Flächenberechnung

- * Wohnen/ Essen/ Küche: 34,31 m²
- * Schlafen: 11,89 m²
- * Bad: 4,64 m²
- * Kind: 10,58 m²
- * HWR: 1,94 m²
- * Rooftop (1/3 angerechnet: 8,18 m²): 24,54 m²
- * Keller (nicht zur Wfl. gerechnet): 4,71 m²

=> Nutzbare Fläche: 92,61 m²

=> Wohnfläche: 71,54 m²

Zusammensetzung der monatlichen Gesamt-Warmmiete:

Netto-Kaltmiete: 1.395 Euro

+ Nutzung Küche: 150 Euro

+ TG-Stellplatz: 75 Euro

+ Markise: 25 Euro

"Gesamt-Kaltmiete": 1.645 Euro

+ Vorauszahlung Neben- und Betriebskosten: 285 Euro

= Gesamt-Warmmiete: 1.930 Euro

VP azonosító: 24286202 - 85567 Grafing bei München – Grafing

Minden a helyszínr?!

Das Objekt befindet sich unmittelbar am reizenden Marktplatz von Grafing, in einem sehr begehrten und ruhigen Wohngebiet. Die Stadt Grafing (Landkreis Ebersberg) ist eine sehr beliebte Wohn- und Einkaufsstadt. Sie bietet alle Möglichkeiten des täglichen Bedarfs, beheimatet viele unterschiedliche Ärzte und sorgt mit Kindergärten, Grund- und Hauptschule sowie Gymnasium für die Bildung und Entwicklung von Kindern und Jugendlichen. Es gibt vielfältige Sport- und Freizeitangebote wie z.B. Fahrrad- und Wanderwege, Langlaufloipen, Eisstadion, Freibad, Reitanlagen und Golfplätze sowie in der Nähe gelegene Badeseen. Die Anbindung an öffentliche Verkehrsmittel ist nahezu perfekt. Von Grafing Stadt fahren Sie mit der S-Bahn direkt nach München. Der zweite Bahnhof im Ort, "Grafing Bahnhof", ist Haltestelle für S-Bahn (S4), Meridian (Salzburg-München), Regionalbahn (Wasserburg-München) und diverse Buslinien ins Umland. Die Landeshauptstadt München ist auf schnellstem Wege in ca. 25 Minuten erreichbar.

VP azonosító: 24286202 - 85567 Grafing bei München – Grafing

További információ / adatok

BITTE BEACHTEN SIE: Da die Häuser noch im Bau sind, liegt noch kein Energieausweis vor. Dieser folgt rechtzeitig vor Mietbeginn.

VP azonosító: 24286202 - 85567 Grafing bei München – Grafing

Kapcsolattartó

További információért forduljon a kapcsolattartójához:

Arno Rieck

Bahnhofstraße 29 Vaterstetten
E-Mail: vaterstetten@von-poll.com

To Disclaimer of von Poll Immobilien GmbH

www.von-poll.com