

Absberg

# Barocke Perle am Brombachsee

VP azonosító: 23430022



[www.von-poll.com](http://www.von-poll.com)

VÉTELÁR: 499.000 EUR • HASZNOS LAKÓTÉR: ca. 175,96 m<sup>2</sup> • SZOBÁK: 4 • FÖLDTERÜLET: 859 m<sup>2</sup>

VP azonosító: 23430022 - 91720 Absberg

- Áttekintés
- Az ingatlan
- Áttekintés: Energia adatok
- Az els? benyomás
- Minden a helyszínr?l
- További információ / adatok
- Kapcsolattartó

VP azonosító: 23430022 - 91720 Absberg

## Áttekintés

VP azonosító	23430022
Hasznos lakótér	ca. 175,96 m <sup>2</sup>
Tet? formája	Tet?téri lakás
AZ INGATLAN ELÉRHET?	megállapodás szerint
Szobák	4
Hálósobák	3
FÜRD?SZOBÁK	2
ÉPÍTÉS ÉVE	1933
PARKOLÁSI LEHET?SÉGEK	1 x Felszíni parkolóhely

Vételár	499.000 EUR
Ház	Családi ház
Jutalék	Käuferprovision betr?gt 3,57 % (inkl. MwSt.) des beurkundeten Kaufpreises
Modernizálás / Felújítás	2024
AZ INGATLAN ÁLLAPOTA	Korszer?sített
Kivitelezési módszer	Szilárd
Hasznos terület	ca. 0 m <sup>2</sup>
Felszereltség	Terasz, Vendég WC, Kert / közös használat, Beépített konyha, Erkély

VP azonosító: 23430022 - 91720 Absberg

## Áttekintés: Energia adatok

Fűtési rendszer	Padlófűtés	Energiatanúsítvány	Energetikai tanúsítvány
Energiaforrás	Pellet	Teljes energiaigény	185.40 kWh/m <sup>2</sup> a
Energia tanúsítvány érvényességének lejárata	27.02.2034	Energiahatékonysági besorolás / Energetikai tanúsítvány	F
Energiaforrás	Vegyes tüzelés? (pellet)		

VP azonosító: 23430022 - 91720 Absberg

## Az ingatlan





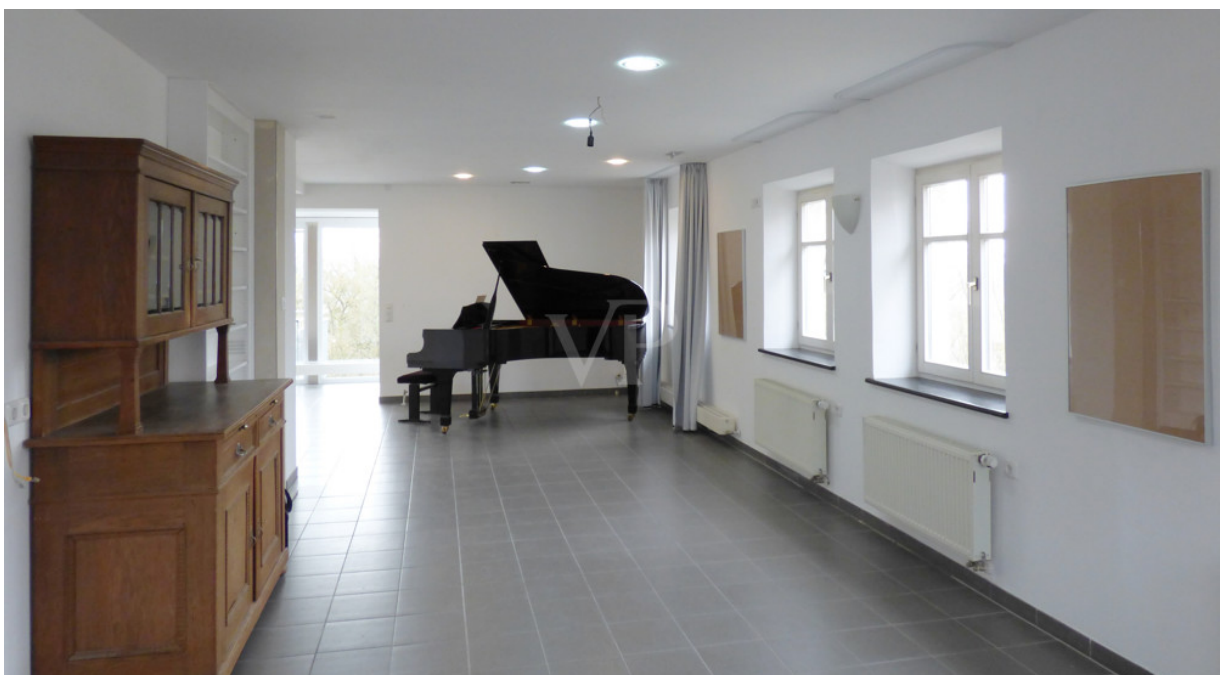
VP azonosító: 23430022 - 91720 Absberg

## Az ingatlan



VP azonosító: 23430022 - 91720 Absberg

## Az ingatlan



VP azonosító: 23430022 - 91720 Absberg

## Az ingatlan





VP azonosító: 23430022 - 91720 Absberg

## Az ingatlan



VP azonosító: 23430022 - 91720 Absberg

## Az ingatlan



VP azonosító: 23430022 - 91720 Absberg

## Az ingatlan





VP azonosító: 23430022 - 91720 Absberg

## Az ingatlan





VP azonosító: 23430022 - 91720 Absberg

## Az ingatlan



VP azonosító: 23430022 - 91720 Absberg

## Az ingatlan



VP azonosító: 23430022 - 91720 Absberg

## Az ingatlan





VP azonosító: 23430022 - 91720 Absberg

## Az ingatlan





VP azonosító: 23430022 - 91720 Absberg

## Az ingatlan



VP azonosító: 23430022 - 91720 Absberg

## Az els? benyomás

Das wunderschöne Stadthaus mitten in Absberg besticht in seiner Architektur mit seinem barocken Mansarddach. Das Haus erfuhr im letzten Jahrhundert verschiedene Nutzungen und wurde, nachdem es lange ein kleines Restaurant beherbergte, in den vergangenen Jahren in den Wohnbereichen mit viel Hingabe und Sachverstand aufwändig und hochwertig saniert. Man betritt das Gebäude im Erdgeschoss. Hier befinden sich der Flur mit Teppenhaus, die große Küche mit Edelstahl Gastro-Ausstattung und das große Wohn-Esszimmer mit imposantem Blick Richtung Brombachsee. Das Wohnzimmer verfügt über eine verglaste Veranda und davor eine große Südterrasse. Von hier haben Sie einen wunderschönen Blick über das Hanggrundstück und die Umgebung des Brombachsees. In einem angebauten Seitentrakt sind die zum ehemaligen Restaurantbetrieb gehörenden Sanitärbereiche untergebracht. Hier wäre eine Renovierung empfehlenswert. Im Obergeschoss befinden sich die drei behaglichen, sanierten Schlafzimmer und das große Tageslicht-Badezimmer. Im Zuge der 2022 erfolgten Sanierung wurden die Geschossdecke und die Außenwände energetisch gedämmt und eine Trittschallisolierung eingebracht. Alle Schlafräume verfügen über einen Echtschieferboden mit Fußbodenheizung. Die Immobilie wurde seit Abschluss der Sanierungsarbeiten in den Wohnbereichen (Wohn- und Schlafzimmer) im Jahr 2022 nahezu nicht bewohnt bzw. nur als privates Feriendomizil genutzt. Insofern kann man von diesem Bereich als neuwertig sprechen. Das Kellergeschoss bietet entsprechenden Stellraum, zwei Kühlkammern und den Zugang zum Garten und der unteren großen Terrasse. Im April 2024 wurde eine komplett neue, moderne Pelletheizung eingebaut und in Betrieb genommen. Auch eine mögliche Solar-Nachrüstung ist bereits mit berücksichtigt (Leitungen im Haus sind verlegt) und der neue Pufferspeicher entsprechend groß ausgelegt. Das gut 800 qm große Hanggrundstück bietet ausreichend Gelegenheit für kreative Gartengestaltung nach eigenen Vorstellungen. Vor dem Haus steht Ihnen ein eigener PKW-Stellplatz zur Verfügung.

**VP azonosító: 23430022 - 91720 Absberg**

## Minden a helyszínr?!

Absberg ist ein Markt im mittelfränkischen Landkreis Weißenburg-Gunzenhausen und ein Mitglied der Verwaltungsgemeinschaft Gunzenhausen. Die Gemeinde liegt im Norden des Landkreises Weißenburg-Gunzenhausen zentral inmitten des Fränkischen Seenlands auf einem Bergsporn oberhalb des Kleinen Brombachsees. In unmittelbarer Nähe befinden sich der Igelsbachsee und der Große Brombachsee. Die nächsten Städte sind das fünf Kilometer entfernte Spalt und das neun Kilometer entfernte Gunzenhausen. Nördlich von Absberg liegt die Grenze zum benachbarten Landkreis Roth. Das Gelände ist hügelig und von Wiesen und Feldern geprägt. Im Gemeindegebiet befinden sich mehrere Quellen, darunter die des Igelsbachs. Höchste Erhebung der Gemeinde ist der Reckenberg, Namensgeber der Reckenberggruppe. Die Gemeinde liegt im Spalter Hügelland. Auf dem Gemeindegebiet befindet sich am Südufer des kleinen Brombachsees das Naturschutzgebiet Halbinsel im Kleinen Brombachsee. Nördlich von Absberg liegt das geschützte Gebiet Stauwurzel des Igelsbachsees. Auf der anderen Seeseite liegt das Naturschutzgebiet Sägmühle. Durch Absberg führen mehrere Kreisstraßen, die den Ort mit den umliegenden Orten sowie mit der Staatsstraße St 2222 und der Bundesstraße 466 verbinden. Zu touristischen Zwecken verkehrt in den Sommermonaten auf dem Großen Brombachsee die MS Brombachsee, ein Trimaran, der mit seiner Architektur und Konstruktion in Europa einmalig ist, zwischen den Anlegestellen Ramsberg, Absberg, Enderndorf, Allmannsdorf und Pleinfeld.

VP azonosító: 23430022 - 91720 Absberg

## További információ / adatok

Es liegt ein Energiebedarfsausweis vor. Dieser ist gültig bis 27.2.2034. Endenergiebedarf beträgt 185.40 kWh/(m<sup>2</sup>\*a). Wesentlicher Energieträger der Heizung ist Pelletheizung. Das Baujahr des Objekts lt. Energieausweis ist 1933. Die Energieeffizienzklasse ist F.

**GELDWÄSCHE:** Als Immobilienmaklerunternehmen ist die von Poll Immobilien GmbH nach § 2 Abs. 1 Nr. 14 und § 11 Abs. 1, 2 Geldwäschegesetz (GwG) dazu verpflichtet, bei der Begründung einer Geschäftsbeziehung die Identität des Vertragspartners festzustellen und zu überprüfen, bzw. sobald ein ernsthaftes Interesse an der Durchführung des Immobilienkaufvertrages besteht. Hierzu ist es erforderlich, dass wir nach § 11 Abs. 4 GwG die relevanten Daten Ihres Personalausweises festhalten (wenn Sie als natürliche Person handeln) – beispielsweise mittels einer Kopie. Bei einer juristischen Person benötigen wir eine Kopie des Handelsregisterauszugs, aus welchem der wirtschaftlich Berechtigte hervorgeht. Das Geldwäschegesetz sieht vor, dass der Makler die Kopien bzw. Unterlagen fünf Jahre aufbewahren muss. Als unser Vertragspartner haben Sie auch eine Mitwirkungspflicht nach § 11 Abs. 6 GwG.

**HAFTUNG:** Wir weisen darauf hin, dass die von uns weitergegebenen Objektinformationen, Unterlagen, Pläne etc. vom Verkäufer bzw. Vermieter stammen. Eine Haftung für die Richtigkeit oder Vollständigkeit der Angaben übernehmen wir daher nicht. Es obliegt daher unseren Kunden, die darin enthaltenen Objektinformationen und Angaben auf ihre Richtigkeit hin zu überprüfen. Alle Immobilienangebote sind freibleibend und vorbehaltlich Irrtümer, Zwischenverkauf- und Vermietung oder sonstiger Zwischenverwertung.

**UNSER SERVICE FÜR SIE ALS EIGENTÜMER:** Planen Sie den Verkauf oder die Vermietung Ihrer Immobilie, so ist es für Sie wichtig, deren Marktwert zu kennen. Lassen Sie kostenfrei und unverbindlich den aktuellen Wert Ihrer Immobilie professionell durch einen unserer Immobilienspezialisten einschätzen. Unser bundesweites und internationales Netzwerk ermöglicht es uns, Verkäufer bzw. Vermieter und Interessenten bestmöglich zusammenzuführen.



VP azonosító: 23430022 - 91720 Absberg

## Kapcsolattartó

További információért forduljon a kapcsolattartójához:

Dipl.-Ing. Peter Thomas

---

Gabrielstraße 4 Eichstätt  
E-Mail: [eichstaett@von-poll.com](mailto:eichstaett@von-poll.com)

*To Disclaimer of von Poll Immobilien GmbH*

---

[www.von-poll.com](http://www.von-poll.com)