

Bardolino – Veneto

Bardolino: Einfamilienvilla am Seeufer mit bezauberndem Garten

VP azonosító: IT244151216



www.von-poll.it

HASZNOS LAKÓTÉR: ca. 220 m² • SZOBÁK: 11 • FÖLDTERÜLET: 1.550 m²

VP azonosító: IT244151216 - 37011 Bardolino – Veneto

- Áttekintés
- Az ingatlan
- Áttekintés: Energia adatok
- Alaprajzok
- Az els? benyomás
- Részletes felszereltség
- Kapcsolattartó

VP azonosító: IT244151216 - 37011 Bardolino – Veneto

Áttekintés

| | |
|-------------------------|------------------------|
| VP azonosító | IT244151216 |
| Hasznos lakótér | ca. 220 m ² |
| AZ INGATLAN ELÉRHET? | megállapodás szerint |
| Szobák | 11 |
| Hálósobák | 5 |
| FÜRDŐSZOBÁK | 5 |
| ÉPÍTÉS ÉVE | 1970 |

| | |
|-----------------|-----------------------------|
| Ház | Családi ház |
| Jutalék | provisionspflichtig |
| Teljes terület | ca. 300 m ² |
| Hasznos terület | ca. 0 m ² |
| Felszereltség | Terasz, Kandalló, Erkély |

VP azonosító: IT244151216 - 37011 Bardolino – Veneto

Áttekintés: Energia adatok

Energiatanúsítvány

Energetikai
tanúsítvány

VP azonosító: IT244151216 - 37011 Bardolino – Veneto

Az ingatlan



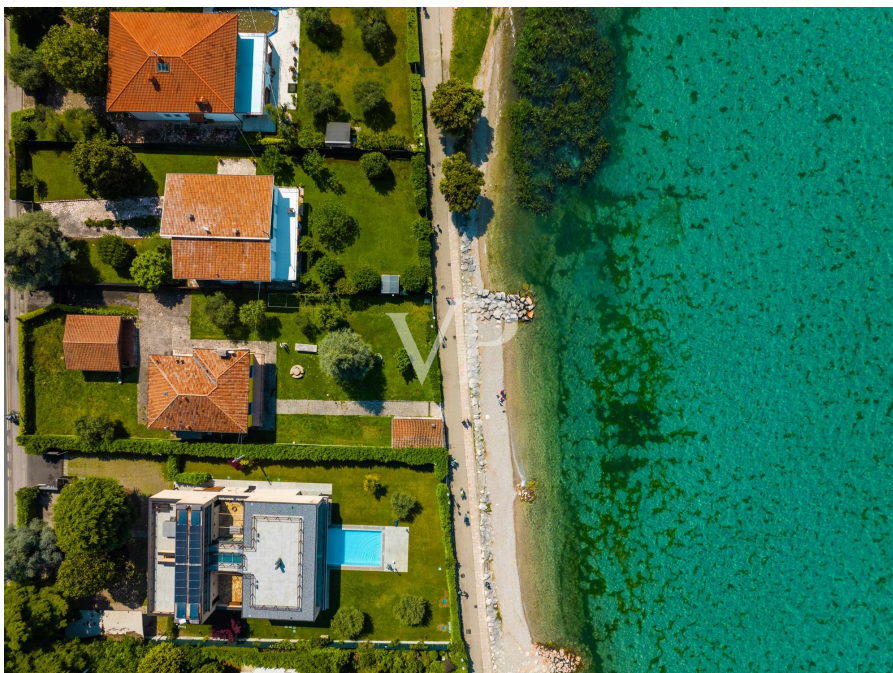
VP azonosító: IT244151216 - 37011 Bardolino – Veneto

Az ingatlan



VP azonosító: IT244151216 - 37011 Bardolino – Veneto

Az ingatlan



VP azonosító: IT244151216 - 37011 Bardolino – Veneto

Az ingatlan



VP azonosító: IT244151216 - 37011 Bardolino – Veneto

Az ingatlan



VP azonosító: IT244151216 - 37011 Bardolino – Veneto

Az ingatlan



VP azonosító: IT244151216 - 37011 Bardolino – Veneto

Az ingatlan



VP azonosító: IT244151216 - 37011 Bardolino – Veneto

Az ingatlan



VP azonosító: IT244151216 - 37011 Bardolino – Veneto

Az ingatlan



VP azonosító: IT244151216 - 37011 Bardolino – Veneto

Az ingatlan



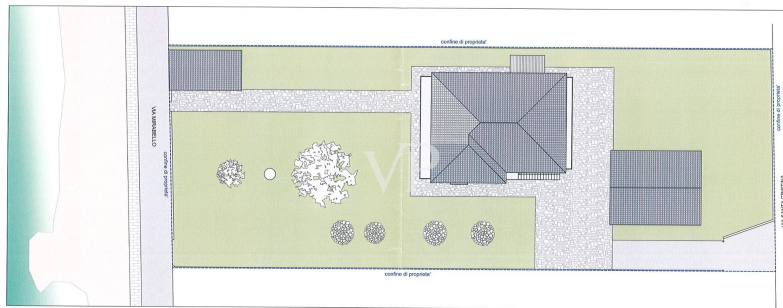
VP azonosító: IT244151216 - 37011 Bardolino – Veneto

Az ingatlan

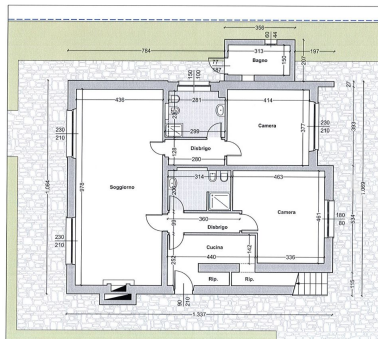


VP azonosító: IT244151216 - 37011 Bardolino – Veneto

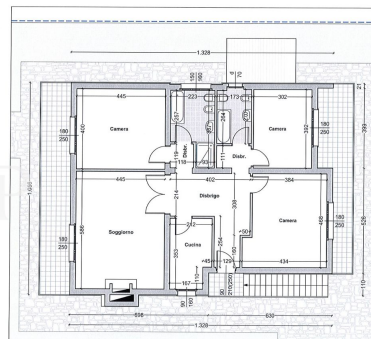
Alaprajzok



PLANIMETRIA GENERALE - Scala 1:200



PIANO TERRA - Scala 1:100



PIANO PRIMO - Scala 1:100

Ez az alaprajz nem méretarányos. A dokumentumokat a megbízó adta át a részünkre. Az adatok helyességéért nem vállalunk felelősséget.

VP azonosító: IT244151216 - 37011 Bardolino – Veneto

Az els? benyomás

An den Ufern des exklusiven Gardasees, in der Umgebung von Bardolino, nur einen Steinwurf von der Altstadt entfernt, bieten wir eine charakteristische Einzellösung an, die in zwei Wohnungen von ca. 110 m² aufgeteilt ist, sowie eine angrenzende Terrasse im ersten Stock und einen Schuppen von ca. 50 m², alles in einem privaten Gartenbereich von 1.550 m². Die Lösung im Erdgeschoss besteht aus einer Eingangshalle, einem Wohnzimmer, einer Küche, zwei Schlafzimmern und zwei Bädern, während sich im ersten Stock eine Eingangshalle, ein Wohnzimmer, eine Küche, drei Schlafzimmer und zwei Bäder befinden. Das Potenzial der Immobilie ist sicherlich auf seine beneidenswerte Lage, die nicht nur einen einfachen Zugang zum See, dem alten Stadtzentrum und Dienstleistungen (wie die Apotheke, Geschäfte, Lebensmittel), sondern hat auch sehr komfortable Flächen, die für verschiedene Bedürfnisse genutzt werden können. Die Wohnung übersteigt 300 m² Gewerbefläche (1.030 m² vorhanden) mit der Möglichkeit der Erweiterung auf 1.500 m², was etwa 500 m² Wohnfläche entspricht, und könnte sich durchaus für die Schaffung einer freistehenden Villa oder eines Doppelhauses eignen, aber auch für die Verwirklichung eines Projekts mit mehreren Wohnungen. Der private Bootssteg vervollständigt das Angebot.

VP azonosító: IT244151216 - 37011 Bardolino – Veneto

Részletes felszereltség

Vorhandenes Volumen 1.029 cu m

Baumöglichkeit bis zu 1.500 mc

VP azonosító: IT244151216 - 37011 Bardolino – Veneto

Kapcsolattartó

További információért forduljon a kapcsolattartójához:

Christian Weissensteiner

Largo Dante Alighieri, n.3 Salò

E-Mail: salo@von-poll.com

To Disclaimer of von Poll Immobilien GmbH

www.von-poll.com