

Reutlingen

Wunderschönes, erschlossenes Baugrundstück in Bestlage an der Achalm

VP azonosító: 23362149



VÉTELÁR: 599.000 EUR • FÖLDTERÜLET: 916 m²

VP azonosító: 23362149 - 72766 Reutlingen

- Áttekintés
- Az ingatlan
- Áttekintés: Energia adatok
- Az els? benyomás
- Részletes felszereltség
- Minden a helyszínr?l
- Kapcsolattartó

VP azonosító: 23362149 - 72766 Reutlingen

Áttekintés

VP azonosító	23362149	Vételár	599.000 EUR
AZ INGATLAN ELÉRHET?	megállapodás szerint	Objektum típusa	Telek
		Jutalék	Käuferprovision beträgt 4,76 % (inkl. MwSt.) des beurkundeten Kaufpreises
		Hasznos terület	ca. 0 m ²

VP azonosító: 23362149 - 72766 Reutlingen

Áttekintés: Energia adatok

Energiatanúsítvány A rendelkezések
szerint nem kötelez?

VP azonosító: 23362149 - 72766 Reutlingen

Az ingatlan



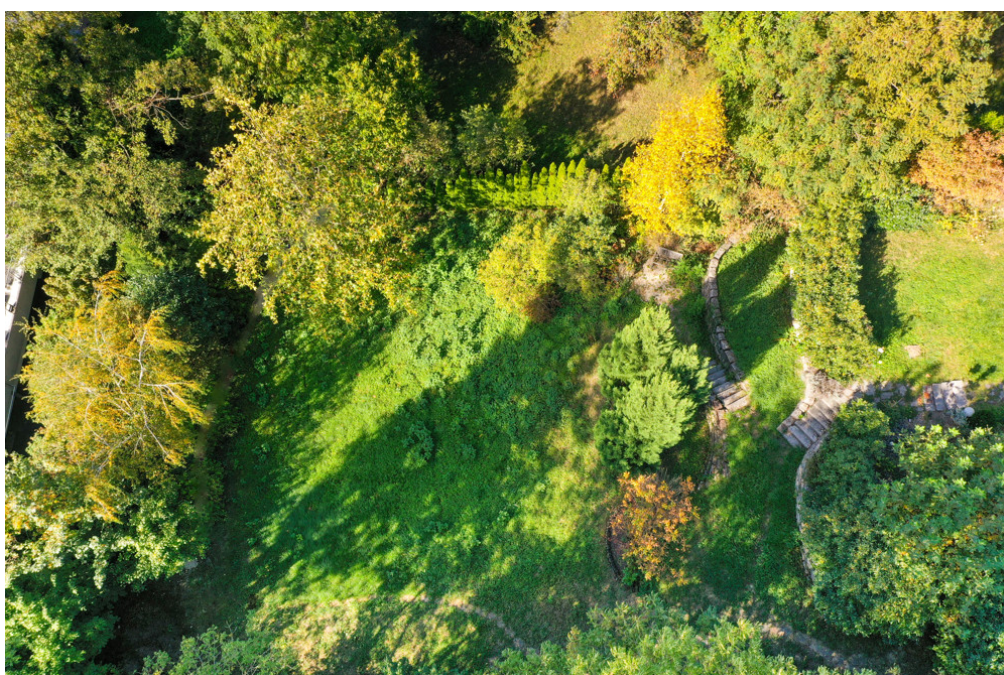
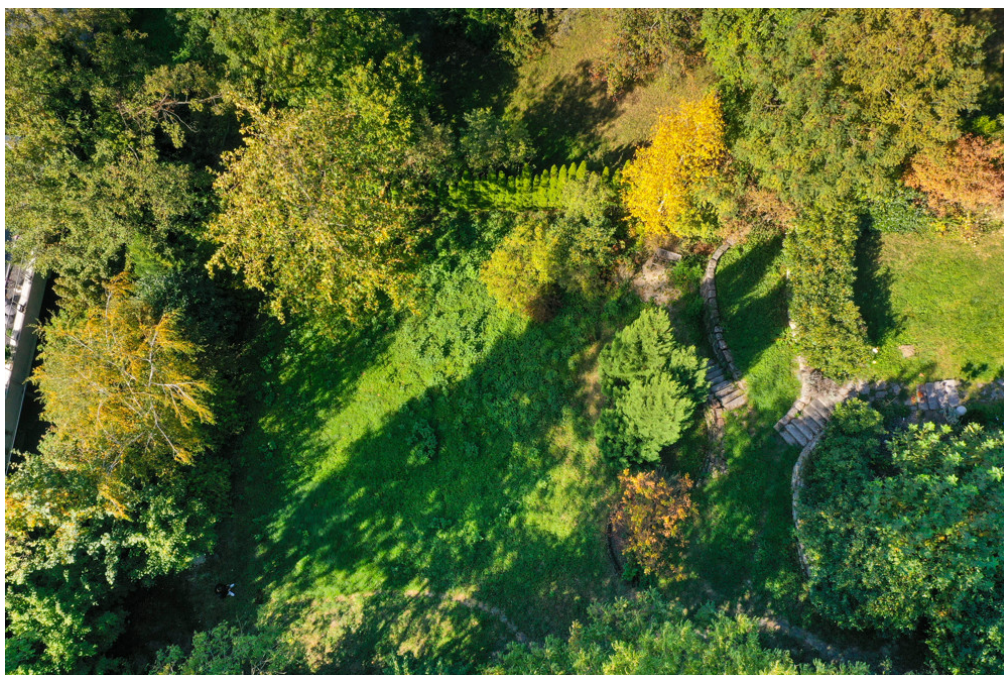
VP azonosító: 23362149 - 72766 Reutlingen

Az ingatlan



VP azonosító: 23362149 - 72766 Reutlingen

Az ingatlan



VP azonosító: 23362149 - 72766 Reutlingen

Az els? benyomás

+++ Bitte haben Sie Verständnis, dass wir nur Anfragen mit VOLLSTÄNDIGEN persönlichen Angaben (komplette Anschrift, Rufnummer und E-Mail) beantworten können

+++ Das Baugrundstück mit einer Fläche von ca. 916,5 m² befindet sich in einer beliebten und sehr ruhigen Wohngegend an der oberen Achalm und eignet sich hervorragend für die Bebauung mit einem Wohnhaus oder Doppelhaus. Die Grundstücksgröße ermöglicht eine individuelle Planung und Gestaltung Ihres zukünftigen Zuhauses. Sie haben genügend Platz für ein großes Haus mit schönen Garten und einem Pool. Der gültige Bebauungsplan setzt Folgendes fest: GRZ = 0,25 aus 801 qm GFZ = 0,50 aus 801 qm offene Bauweise mit Gebäudelänge von max. 25,0 m Flachdächer und geneigte Satteldächer bis 20° II Vollgeschosse reines Wohngebiet Das Grundstück ist voll erschlossen und verfügt über alle erforderlichen Anschlüsse, wie beispielsweise Strom, Wasser und Abwasser. Die Umgebung des Grundstücks ist von einer angenehmen Nachbarschaft geprägt. Die Nachbarhäuser sind gepflegt und verleihen der Gegend ein harmonisches Gesamtbild. Profitieren Sie von einem familiären Umfeld und einem sicheren Wohnumfeld für Ihre Kinder. Die Lage des Grundstücks ist äußerst vorteilhaft. Es liegt in einer ruhigen und dennoch zentralen Wohngegend. Der Zugang erfolgt über eine Privatzufahrt, die zur Hälfte mit verkauft wird und in der Gesamtquadratmeterzahl einge- rechnet ist - Anteil 115,5 qm. Die Umgebung ist von Grünflächen und Parks geprägt, die zu erholsamen Spaziergängen und Freizeitaktivitäten einlädt. +++ Bitte haben Sie Verständnis, dass wir nur Anfragen mit VOLLSTÄNDIGEN persönlichen Angaben (komplette Anschrift, Rufnummer und E-Mail) beantworten können

+++

VP azonosító: 23362149 - 72766 Reutlingen

Részletes felszereltség

GRZ = 0,25 aus 801 qm

GFZ = 0,50 aus 801 qm

offene Bauweise mit Gebäudelänge von max. 25,0 m

Flachdächer und geneigte Satteldächer bis 20°

II Vollgeschosse

reines Wohngebiet

VP azonosító: 23362149 - 72766 Reutlingen

Minden a helyszínr?!

Reutlingen mit ca. 120.000 Einwohnern, gehört zur Region Neckar-Alb und zur europäischen Metropolregion Stuttgart und Universitätsstadt Tübingen, weshalb sich die Stadt auch als das „Tor zur Schwäbischen Alb“ bezeichnet. Das Baugrundstück befindet sich in Reutlinger Bestlage an der Achalm. Kindergärten, Schulen und verschiedene Freizeitmöglichkeiten befinden sich in unmittelbarer Umgebung. Die Reutlinger Innenstadt bietet vielfältige Einkaufsmöglichkeiten (Ärzte, Bäcker, Metzger und verschiedene Banken) sowie einen Wochenmarkt, die in wenigen Gehminuten zu erreichen sind. Das kulturelle Angebot Reutlingens lässt keine Wünsche offen (Philharmonie, Franz K, Ausstellungen, Die Tonne, Kamino...). Mit einem sehr guten öffentlichen Bus-/ Zugnetz ist Reutlingen auch ohne Auto sehr attraktiv. Die Stadt Reutlingen selbst verfügt somit über eine ausgezeichnete Infrastruktur. Die Landeshauptstadt Stuttgart, die Neue Messe und der Flughafen sind in ca. 30 Minuten mit dem PKW über die B27 zu erreichen.

VP azonosító: 23362149 - 72766 Reutlingen

Kapcsolattartó

További információért forduljon a kapcsolattartójához:

Werner Enzmann

Eberhardstraße 15 Reutlingen
E-Mail: reutlingen@von-poll.com

To Disclaimer of von Poll Immobilien GmbH

www.von-poll.com