

Biesenthal

# Sommerhäuschen in reizvoller Lage von Biesenthal

VP azonosító: 24138013



[www.von-poll.com](http://www.von-poll.com)

VÉTELÁR: 120.000 EUR • FÖLDTERÜLET: 350 m<sup>2</sup>

VP azonosító: 24138013 - 16359 Biesenthal

- Áttekintés
- Az ingatlan
- Alaprajzok
- Az els? benyomás
- Részletes felszereltség
- Minden a helyszínr?l
- További információ / adatok
- Kapcsolattartó

VP azonosító: 24138013 - 16359 Biesenthal

## Áttekintés

VP azonosító	24138013	Vételár	120.000 EUR
AZ INGATLAN ELÉRHET?	megállapodás szerint	Objektum típusa	Telek
		Jutalék	Käuferprovision beträgt 3,57 % (inkl. MwSt.) des beurkundeten Kaufpreises
		Hasznos terület	ca. 0 m <sup>2</sup>
		Felszereltség	Terasz

VP azonosító: 24138013 - 16359 Biesenthal

## Az ingatlan



VP azonosító: 24138013 - 16359 Biesenthal

## Az ingatlan



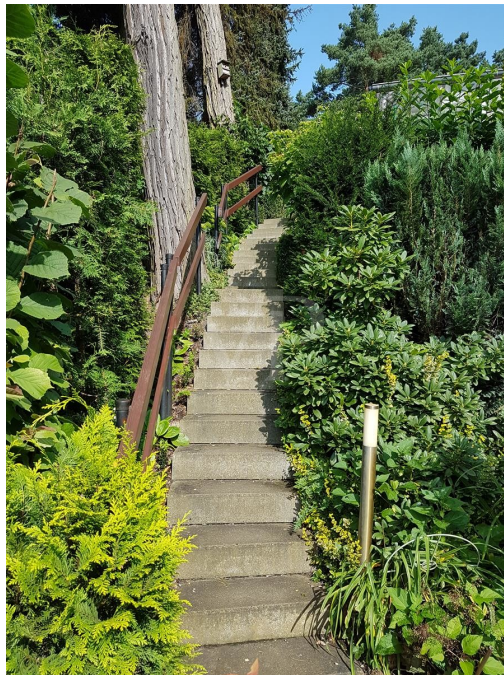
VP azonosító: 24138013 - 16359 Biesenthal

## Az ingatlan



VP azonosító: 24138013 - 16359 Biesenthal

## Az ingatlan



VP azonosító: 24138013 - 16359 Biesenthal

## Az ingatlan





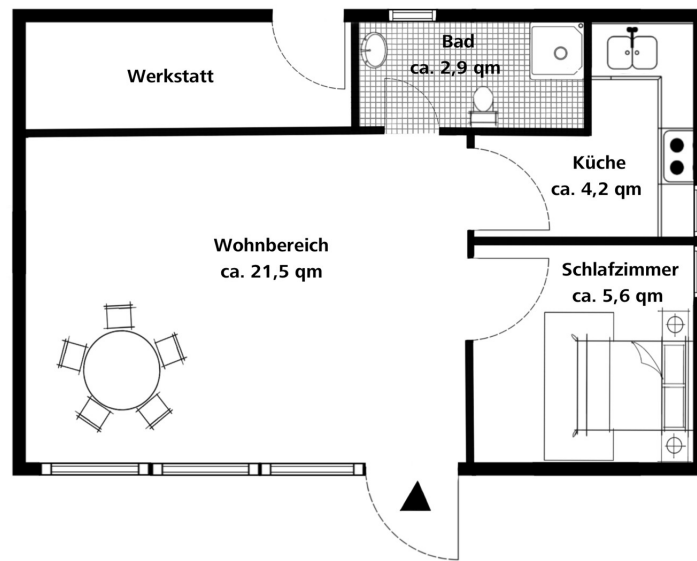
VP azonosító: 24138013 - 16359 Biesenthal

## Az ingatlan



VP azonosító: 24138013 - 16359 Biesenthal

## Alaprajzok



Ez az alaprajz nem méretarányos. A dokumentumokat a megbízó adta át a részünkre. Az adatok helyességéért nem vállalunk felelősséget.

**VP azonosító: 24138013 - 16359 Biesenthal**

## Az els? benyomás

In ruhiger, grüner Lage, umgeben von vielen Bäumen, Sträuchern und Büschen, unweit des Zentrums von Biesenthal, befindet sich dieses märchenhafte, ca. 350 m<sup>2</sup> große Freizeitgrundstück. Auf einer kleinen Anhöhe, die nur über eine Steintreppe zu erreichen ist, thront das 1982 erbaute Gartenhaus (B 34) mit ca. 36 m<sup>2</sup> Wohnfläche. Im Inneren befinden sich ein Wohnzimmer mit offener Küche, ein Schlafzimmer und ein Duschbad. Im hinteren Bereich befindet sich ein kleiner, von außen zugänglicher Geräteschuppen zur Unterbringung von Gartengeräten etc. Eine große überdachte Terrasse lässt Urlaubsstimmung auf dem bergigen Grundstück aufkommen. Das Grundstück ist mit Strom, Brunnenwasser und einer Sammelgrube erschlossen. Genießen Sie die Abendstunden - in zauberhaftes Licht getaucht und mit dem Rauschen der Bäume lassen Sie den Tag ausklingen. Überzeugen Sie sich selbst von der Vielfalt, die dieses Grundstück zu bieten hat und vereinbaren Sie noch heute einen Besichtigungstermin.

VP azonosító: 24138013 - 16359 Biesenthal

## Részletes felszereltség

- Gartenhäuschen ca. 36 m<sup>2</sup>
- Schuppen
- Strom
- Brunnen
- Sammelgrube 3 m<sup>3</sup>

**VP azonosító: 24138013 - 16359 Biesenthal**

## Minden a helyszínr?!

Unser kleines Gartenhäuschen liegt idyllisch in einer gewachsenen Wohnsiedlung in Biesenthal. Die Umgebung ist geprägt von Einfamilienhäusern und Kleingartenanlagen. Biesenthal ist umgeben von Wasser und Wald und liegt ca. 30 km nordöstlich vom Berliner Stadtzentrum entfernt. Die Kleinstadt mit ihrem grünen Charakter ist mit dem Auto über die A 114, A 10, A 11 oder die B 2 in ca. 1 Stunde gut zu erreichen. Unweit unseres Verkaufsobjektes befindet sich der Bahnhof Biesenthal, der mit dem Fahrrad in ca. 15 Minuten zu erreichen ist. Mit der Regionalbahn ist das Berliner Stadtzentrum in ca. 25 Minuten erreichbar. Gute Einkaufsmöglichkeiten, Bus- und Bahnanbindung, Schulen und Kindergärten befinden sich in unmittelbarer Nähe. Die grüne Umgebung lädt zu erholsamen Reit- und Radtouren durch Wälder und Wiesen sowie zu Badespaß und Erholung im nahe gelegenen Strandbad Wukensee ein.

VP azonosító: 24138013 - 16359 Biesenthal

## További információ / adatok

**GELDWÄSCHE:** Als Immobilienmaklerunternehmen ist die von Poll Immobilien GmbH nach § 2 Abs. 1 Nr. 14 und § 11 Abs. 1, 2 Geldwäschegesetz (GwG) dazu verpflichtet, bei der Begründung einer Geschäftsbeziehung die Identität des Vertragspartners festzustellen und zu überprüfen, bzw. sobald ein ernsthaftes Interesse an der Durchführung des Immobilienkaufvertrages besteht. Hierzu ist es erforderlich, dass wir nach § 11 Abs. 4 GwG die relevanten Daten Ihres Personalausweises festhalten (wenn Sie als natürliche Person handeln) – beispielsweise mittels einer Kopie. Bei einer juristischen Person benötigen wir eine Kopie des Handelsregisterauszugs, aus welchem der wirtschaftlich Berechtigte hervorgeht. Das Geldwäschegesetz sieht vor, dass der Makler die Kopien bzw. Unterlagen fünf Jahre aufbewahren muss. Als unser Vertragspartner haben Sie auch eine Mitwirkungspflicht nach § 11 Abs. 6 GwG.

**HAFTUNG:** Wir weisen darauf hin, dass die von uns weitergegebenen Objektinformationen, Unterlagen, Pläne etc. vom Verkäufer bzw. Vermieter stammen. Eine Haftung für die Richtigkeit oder Vollständigkeit der Angaben übernehmen wir daher nicht. Es obliegt daher unseren Kunden, die darin enthaltenen Objektinformationen und Angaben auf ihre Richtigkeit hin zu überprüfen. Alle Immobilienangebote sind freibleibend und vorbehaltlich Irrtümer, Zwischenverkauf- und Vermietung oder sonstiger Zwischenverwertung. **UNSER SERVICE FÜR SIE ALS EIGENTÜMER:** Planen Sie den Verkauf oder die Vermietung Ihrer Immobilie, so ist es für Sie wichtig, deren Marktwert zu kennen. Lassen Sie kostenfrei und unverbindlich den aktuellen Wert Ihrer Immobilie professionell durch einen unserer Immobilienspezialisten einschätzen. Unser bundesweites und internationales Netzwerk ermöglicht es uns, Verkäufer bzw. Vermieter und Interessenten bestmöglich zusammenzuführen.

VP azonosító: 24138013 - 16359 Biesenthal

## Kapcsolattartó

További információért forduljon a kapcsolattartójához:

Petra Haseloff

---

An der Stadtmauer 14 Barnim

E-Mail: [barnim@von-poll.com](mailto:barnim@von-poll.com)

*To Disclaimer of von Poll Immobilien GmbH*

---

[www.von-poll.com](http://www.von-poll.com)