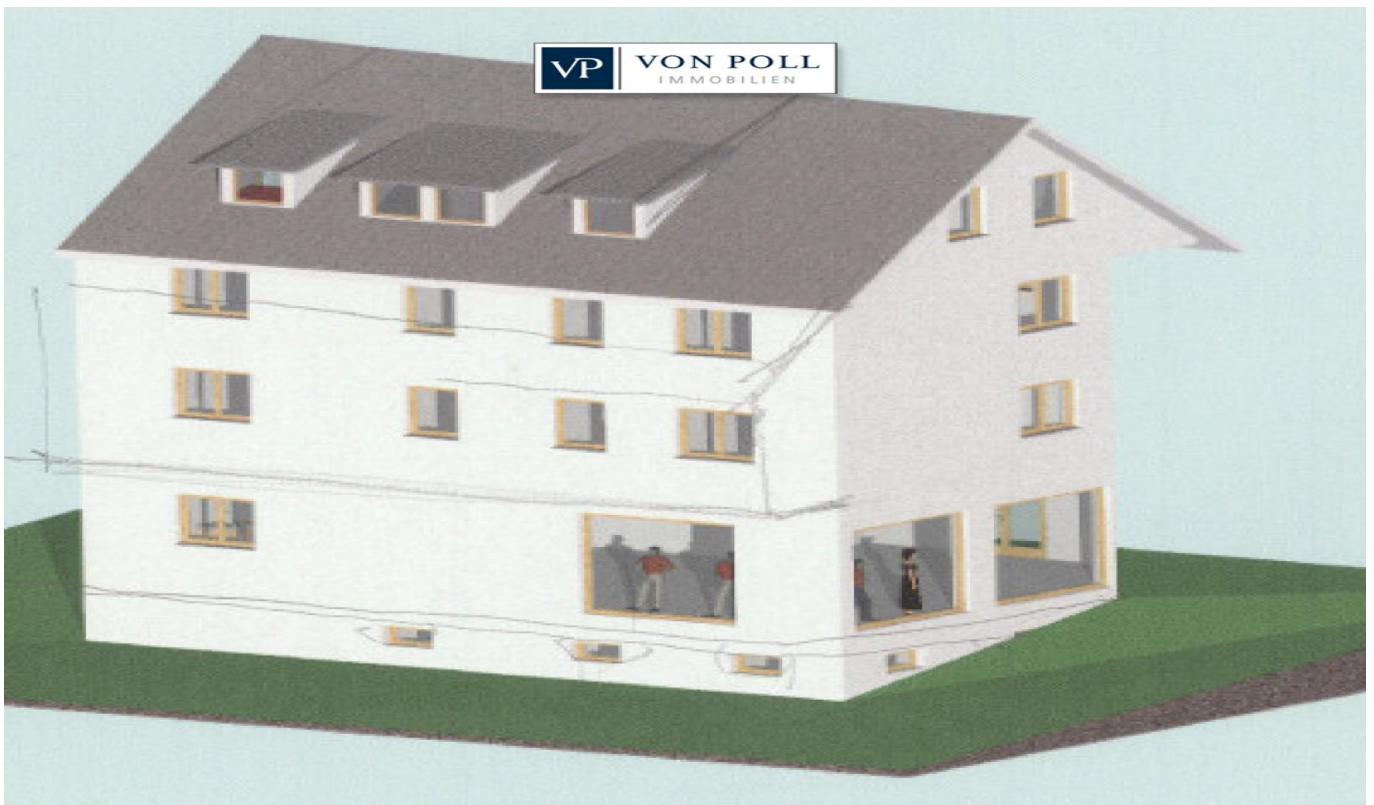


Brilon

## Seltenes Baugrundstück in Brilon - Stadt

*CODICE OGGETTO: 22198013*



PREZZO D'ACQUISTO: 239.000 EUR • SUPERFICIE DEL TERRENO: 143 m<sup>2</sup>

**CODICE OGGETTO: 22198013 - 59929 Brilon**

- A colpo d'occhio
- La proprietà
- Una prima impressione
- Tutto sulla posizione
- Ulteriori informazioni
- Partner di contatto

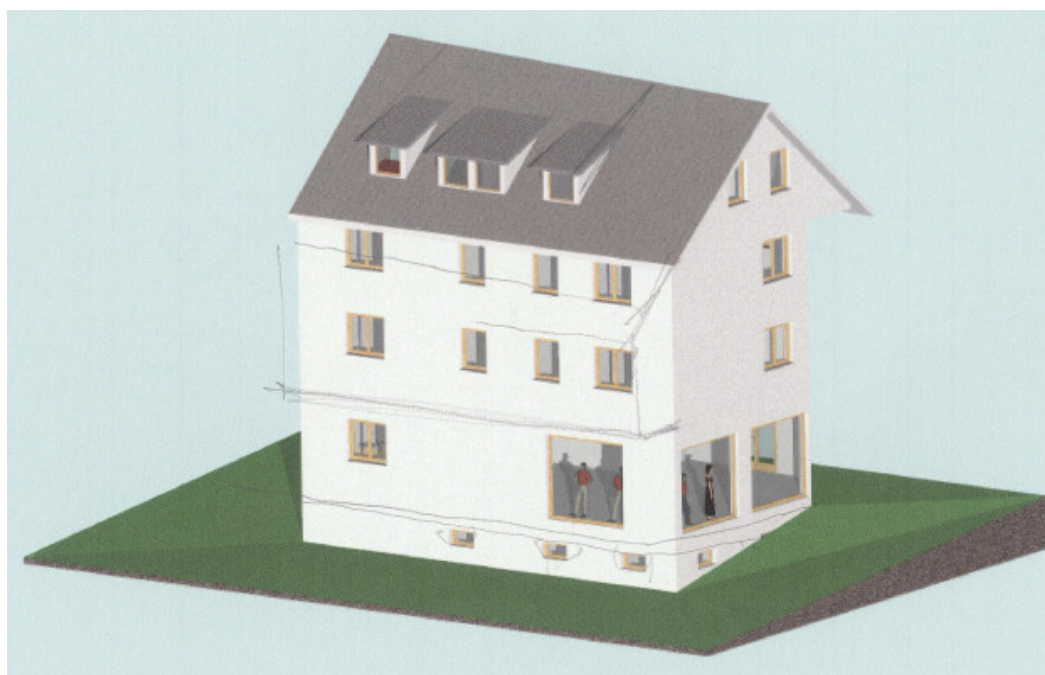
**CODICE OGGETTO: 22198013 - 59929 Brilon**

## A colpo d'occhio

CODICE	22198013	Prezzo d'acquisto	239.000 EUR
OGGETTO		Tipo di oggetto	Trama
DISPONIBILE DAL	Previo accordo	Compenso di mediazione	Käuferprovision beträgt 3,57 % (inkl. MwSt.) des beurkundeten Kaufpreises
		Superficie lorda	ca. 0 m <sup>2</sup>

CODICE OGGETTO: 22198013 - 59929 Brilon

## La proprietà



CODICE OGGETTO: 22198013 - 59929 Brilon

## La proprietà



**VP VON POLL**  
IMMOBILIEN

**Immobilienbewertung –  
exklusiv und  
professionell.**

- Was ist Ihre Immobilie wert?
- Wie entwickelt sich der Wert Ihrer Immobilie in Zukunft?
- Wie wirkt sich eine Modernisierung auf den Wert ihrer Immobilie aus?

Ihre persönliche und exklusive Immobilienanalyse erhalten Sie nach nur wenigen Klicks.

[www.von-poll.com](http://www.von-poll.com)

CODICE OGGETTO: 22198013 - 59929 Brilon

## La proprietà



CODICE OGGETTO: 22198013 - 59929 Brilon

## La proprietà

FÜR SIE IN DEN BESTEN LAGEN



VON POLL  
IMMOBILIEN



Gern informieren wir  
Sie persönlich über weitere  
Details zur Immobilie.

Vereinbaren Sie  
einen Besichtigungstermin mit:

Susanne Weber |  0160 - 93 84 38 34

[www.von-poll.com/brilon](http://www.von-poll.com/brilon)

**CODICE OGGETTO: 22198013 - 59929 Brilon**

## Una prima impressione

Grundstück in Brilon für Investoren oder Bauträger: Bei diesem Angebot handelt es sich um 2 erschlossene, aneinander liegende Baugrundstücke in zentraler, verkehrsgünstiger Lage von Brilon. Eines der wenigen noch bebaubaren Grundstücke in bester Wohnlage von Brilon. Das ca. 143,9 m<sup>2</sup> große, nach Süden ausgerichtete Baugrundstück ist vollständig erschlossen und bietet ausreichend Platz für ein gut geschnittenes Mehrfamilienhaus mit Einliegerwohnung. Die Fläche ist gemischt nutzbar und ist somit sowohl für Ihr privates- oder auch gewerbliches Bauvorhaben geeignet.



**CODICE OGGETTO: 22198013 - 59929 Brilon**

## Tutto sulla posizione

Brilon ist anerkannter Luft- und Kneippkurort sowie eine Hansesadt. Die mittelalterliche Hansestadt, die als waldreichste Stadt Deutschlands gilt, liegt zentral, verkehrsgünstig und verfügt über eine gute Infrastruktur. Sämtliche Einkaufsmöglichkeiten, Schulen und ein Schwimmbad sowie viele kulturelle Freizeitangebote stehen für hohe Lebensqualität. Neben einem gut ausgebauten ÖPNV, steht ein Bürgerbus zur Verfügung. Das überregional bekannte Krankenhaus, Kindergärten, Schulen und Berufskollege sind gut zu erreichen. Brilon verfügt über einen Sportflugplatz (Sonderlandeplatz für Hubschrauber und Leichtflugzeuge). In der Nähe von Winterberg, Willingen, und Paderborn (alles unter 50 km), mit eigenem Bahnhof und einem Busbahnhof ist der Standort für viele Nutzer interessant. Brilon ist über die B7 und die B480 angebunden. Über die Bundesstraßen sind die Autobahnen 33 (ca. 30 km, Richtung Paderborn/Bielefeld), 46 (ca. 15 km Richtung Hamm/Unna, Dortmund) zu erreichen.

**CODICE OGGETTO: 22198013 - 59929 Brilon**

## Ulteriori informazioni

**GELDWÄSCHE:** Als Immobilienmaklerunternehmen ist die von Poll Immobilien GmbH nach § 2 Abs. 1 Nr. 14 und § 11 Abs. 1, 2 Geldwäschegesetz (GwG) dazu verpflichtet, bei der Begründung einer Geschäftsbeziehung die Identität des Vertragspartners festzustellen und zu überprüfen, bzw. sobald ein ernsthaftes Interesse an der Durchführung des Immobilienkaufvertrages besteht. Hierzu ist es erforderlich, dass wir nach § 11 Abs. 4 GwG die relevanten Daten Ihres Personalausweises festhalten (wenn Sie als natürliche Person handeln) – beispielsweise mittels einer Kopie. Bei einer juristischen Person benötigen wir eine Kopie des Handelsregisterauszugs, aus welchem der wirtschaftlich Berechtigte hervorgeht. Das Geldwäschegesetz sieht vor, dass der Makler die Kopien bzw. Unterlagen fünf Jahre aufbewahren muss. Als unser Vertragspartner haben Sie auch eine Mitwirkungspflicht nach § 11 Abs. 6 GwG.

**HAFTUNG:** Wir weisen darauf hin, dass die von uns weitergegebenen Objektinformationen, Unterlagen, Pläne etc. vom Verkäufer bzw. Vermieter stammen. Eine Haftung für die Richtigkeit oder Vollständigkeit der Angaben übernehmen wir daher nicht. Es obliegt daher unseren Kunden, die darin enthaltenen Objektinformationen und Angaben auf ihre Richtigkeit hin zu überprüfen. Alle Immobilienangebote sind freibleibend und vorbehaltlich Irrtümer, Zwischenverkauf- und Vermietung oder sonstiger Zwischenverwertung. **UNSER SERVICE FÜR SIE ALS EIGENTÜMER:** Planen Sie den Verkauf oder die Vermietung Ihrer Immobilie, so ist es für Sie wichtig, deren Marktwert zu kennen. Lassen Sie kostenfrei und unverbindlich den aktuellen Wert Ihrer Immobilie professionell durch einen unserer Immobilienspezialisten einschätzen. Unser bundesweites und internationales Netzwerk ermöglicht es uns, Verkäufer bzw. Vermieter und Interessenten bestmöglich zusammenzuführen.

**CODICE OGGETTO: 22198013 - 59929 Brilon**

## Partner di contatto

Per ulteriori informazioni, si prega di contattare la persona di riferimento:

Melanie Goeke & Thomas Bürmann

---

Friedrichstraße 1a Brilon  
E-Mail: [brilon@von-poll.com](mailto:brilon@von-poll.com)

*To Disclaimer of von Poll Immobilien GmbH*

---

[www.von-poll.com](http://www.von-poll.com)