

Lindewitt

## 2 Vermietete, grundsolide Doppelhaushälften in ländlicher Ortslage.

**CODICE OGGETTO: 24173005**



**PREZZO D'ACQUISTO: 499.000 EUR • SUPERFICIE NETTA: ca. 222 m<sup>2</sup> • VANI: 8 • SUPERFICIE DEL TERRENO: 945 m<sup>2</sup>**

CODICE OGGETTO: 24173005 - 24969 Lindewitt

- A colpo d'occhio
- La proprietà
- Dati energetici
- Planimetrie
- Una prima impressione
- Tutto sulla posizione
- Ulteriori informazioni
- Partner di contatto

CODICE OGGETTO: 24173005 - 24969 Lindewitt

## A colpo d'occhio

CODICE OGGETTO	24173005
Superficie netta	ca. 222 m <sup>2</sup>
Tipologia tetto	a falde spezzate
DISPONIBILE DAL	Previo accordo
Vani	8
Bagni	2
Anno di costruzione	2000

Prezzo d'acquisto	499.000 EUR
Casa	Porzioni di bifamiliari
Tipologia costruttiva	massiccio
Superficie lorda	ca. 0 m <sup>2</sup>
Caratteristiche	Terrazza, Bagni di servizio, Caminetto, Cucina componibile

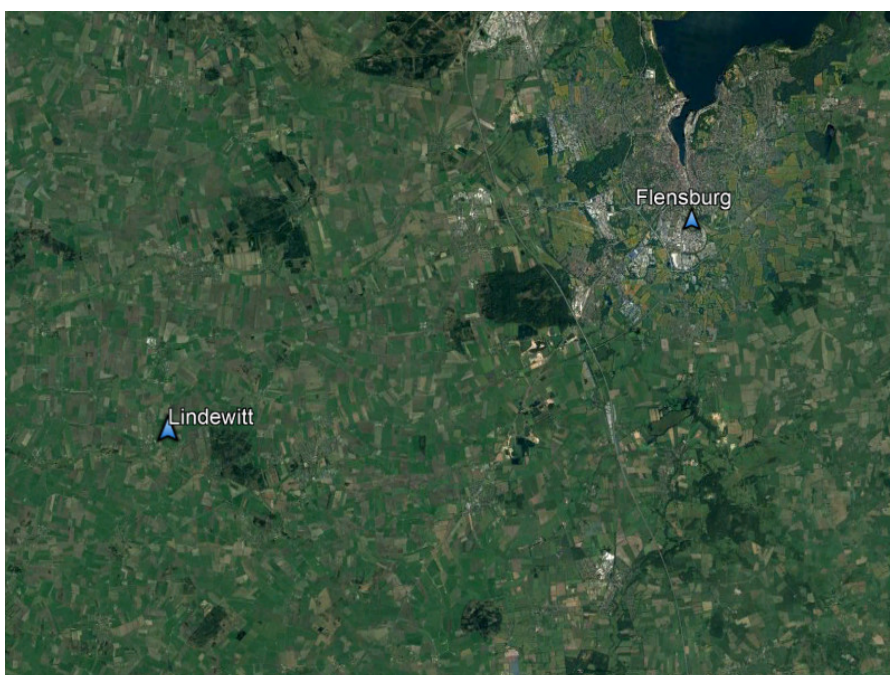
CODICE OGGETTO: 24173005 - 24969 Lindewitt

## Dati energetici

Tipologia di riscaldamento	Teleriscaldamento	Certificazione energetica	Attestato di prestazione energetica
Riscaldamento	Tele	Consumo finale di energia	87.50 kWh/m <sup>2</sup> a
CERTIFICAZIONE ENERGETICA VALIDO FINO A	23.05.2034	Classe di efficienza energetica	C
Fonte di alimentazione	Teleriscaldamento		

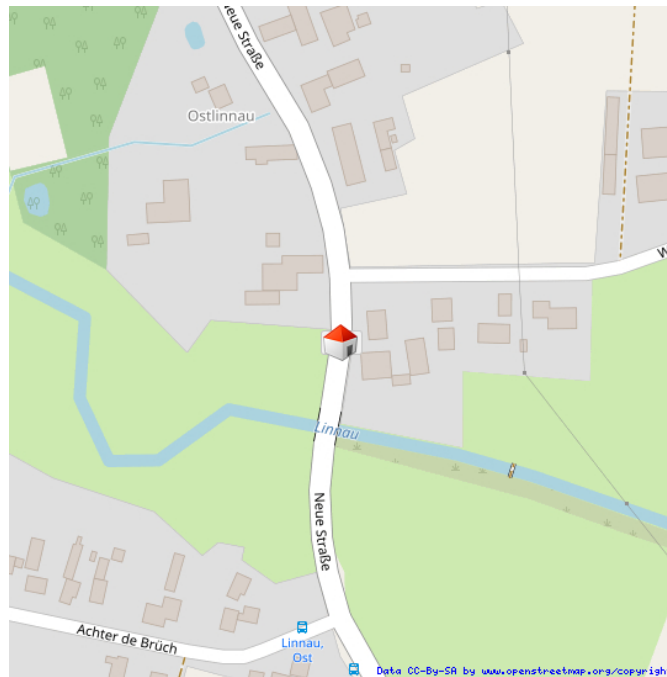
CODICE OGGETTO: 24173005 - 24969 Lindewitt

## La proprietà



CODICE OGGETTO: 24173005 - 24969 Lindewitt

## La proprietà



CODICE OGGETTO: 24173005 - 24969 Lindewitt

## La proprietà



CODICE OGGETTO: 24173005 - 24969 Lindewitt

## La proprietà





CODICE OGGETTO: 24173005 - 24969 Lindewitt

## La proprietà



Energieverbrauch	Energieverbrauch kWh/(m <sup>2</sup> ·a)
A+	
A	
B	
C	87,50
D	
E	
F	
G	
H	

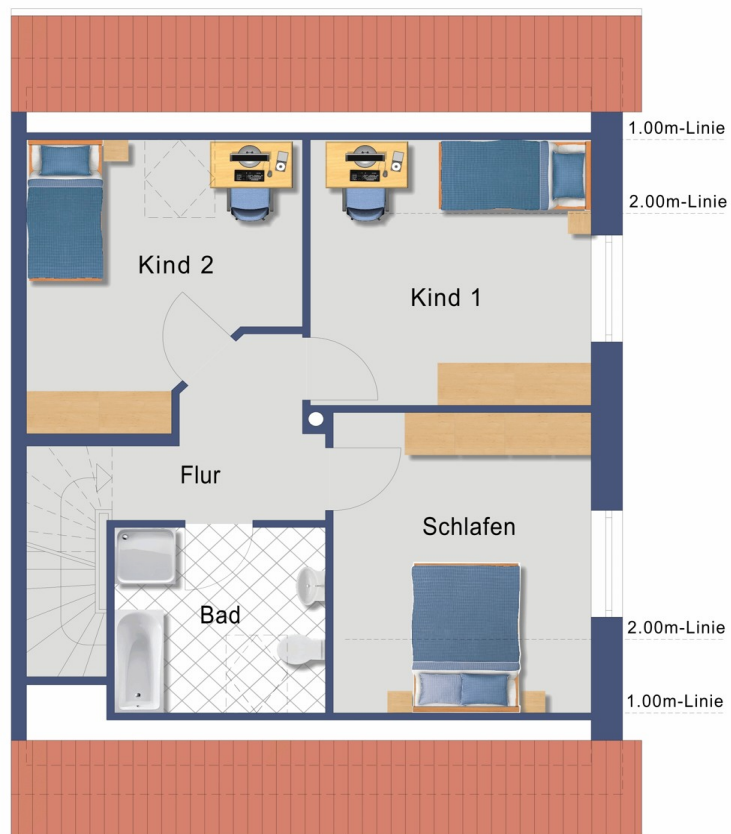
CODICE OGGETTO: 24173005 - 24969 Lindewitt

## Planimetrie









Questa pianta non è in scala. I documenti ci sono stati dati dal cliente. Per questo motivo, non possiamo garantire la precisione delle informazioni.

**CODICE OGGETTO: 24173005 - 24969 Lindewitt**

## Una prima impressione

Zum Verkauf steht ein attraktives, grundsolides Doppelhaus in der idyllischen Gemeinde Lindewitt. Das moderne Doppelhaus wurde im Jahr 2000 erbaut und befindet sich in der Neuen Straße 30 a und b. Mit einer großzügigen Wohnfläche von 111 m<sup>2</sup> je Doppelhaushälfte und einer durchdachten Raumaufteilung bietet dieses Doppelhaus ideale Bedingungen für Familien oder Paare, die eine ruhige und naturnahe Umgebung zu schätzen wissen. Jede Doppelhaushälfte verfügt über eine überdachte Terrasse, ein Carport und zwei zusätzliche KFZ-Außenstellplätze. Aktuell sind beide Doppelhaushälften für je € 750 monatlich vermietet. Ein Fernwärmenetz sorgt im Doppelhaus für Wärme und warmes Wasser. Anbieter ist die Fernwärmenetz Linnau GbR Die Fernwärmenetz Linnau GbR wurde mit dem Ziel ins Leben gerufen, ein sinnvolles Abwärmekonzept für die Biogas Linnau GmbH & Co. KG zu realisieren. Für die Bürger der Gemeinde bedeutet dies eine kostengünstige, regionale Wärmeversorgung. 2006: Gründung in Linnau. 2006: Anschluss von 14 Haushalten. 2007: Erweiterung des Netzes um 30 Haushalte. 2008: Erweiterung des Netzes um 22 Haushalte. 2009: Erweiterung des Netzes um 33 Haushalte. 2024: insgesamt sind bis dato 99 Haushalte der Gemeinde an das Fernwärmenetz angeschlossen.

**CODICE OGGETTO: 24173005 - 24969 Lindewitt**

## Tutto sulla posizione

Lindewitt ist eine charmante Gemeinde im Kreis Schleswig-Flensburg in Schleswig-Holstein, die sich durch ihre naturnahe Umgebung und zugleich gute Anbindung auszeichnet. Hier sind einige wichtige Aspekte der Lage: Geografische Lage: Lindewitt liegt im nördlichen Teil von Schleswig-Holstein, etwa 15 Kilometer westlich von Flensburg und 20 Kilometer südlich der dänischen Grenze. Die Gemeinde befindet sich in einer idyllischen, ländlichen Umgebung, die von Wiesen, Feldern und Wäldern geprägt ist. Diese naturnahe Lage bietet zahlreiche Möglichkeiten für Freizeitaktivitäten wie Wandern, Radfahren und Reiten. Verkehrsanbindung: Trotz der ruhigen Lage ist Lindewitt verkehrstechnisch gut angebunden. Die Bundesstraße B199 verläuft in unmittelbarer Nähe und bietet eine schnelle Verbindung nach Flensburg und Niebüll. Die Autobahn A7 ist ebenfalls leicht erreichbar, wodurch größere Städte wie Schleswig, Kiel und Hamburg bequem zu erreichen sind. Der öffentliche Nahverkehr wird durch Busverbindungen sichergestellt, die regelmäßige Verbindungen in die umliegenden Orte und nach Flensburg bieten. Infrastruktur: Lindewitt verfügt über eine solide lokale Infrastruktur. Im Ort selbst gibt es eine Grundschule und Kindergärten, die für junge Familien besonders attraktiv sind. Einkaufsmöglichkeiten für den täglichen Bedarf sind in den benachbarten Gemeinden und in Flensburg zahlreich vorhanden. Darüber hinaus gibt es in der Umgebung eine gute ärztliche Versorgung sowie Apotheken. Freizeit und Erholung: Die Umgebung von Lindewitt lädt zu vielfältigen Freizeitaktivitäten ein. Neben den naturnahen Erholungsmöglichkeiten bietet die Nähe zur Ostsee attraktive Ausflugsziele und Strände. Sportbegeisterte finden in der Region zahlreiche Vereine und Sporteinrichtungen, während kulturelle Angebote und Veranstaltungen in Flensburg und den umliegenden Städten leicht erreichbar sind. Gemeinschaft und Lebensqualität: Die Gemeinde Lindewitt zeichnet sich durch eine freundliche und gemeinschaftliche Atmosphäre aus. Das rege Vereinsleben und regelmäßige Veranstaltungen fördern den Zusammenhalt und bieten Möglichkeiten zur aktiven Teilnahme am Gemeindeleben. Die ruhige und sichere Umgebung macht Lindewitt zu einem idealen Wohnort für Familien, Paare und Senioren. Lindewitt bietet somit eine ideale Kombination aus ländlichem Charme und guter Anbindung, wodurch es sich hervorragend als Wohnort für Menschen eignet, die Ruhe und Natur schätzen, aber gleichzeitig die Nähe zu städtischen Annehmlichkeiten nicht missen möchten.

**CODICE OGGETTO: 24173005 - 24969 Lindewitt**

## Ulteriori informazioni

Es liegt ein Energieverbrauchsausweis vor. Dieser ist gültig bis 23.5.2034.  
Endenergieverbrauch beträgt 87.50 kwh/(m<sup>2</sup>\*a). Wesentlicher Energieträger der Heizung ist Fernwärme. Das Baujahr des Objekts lt. Energieausweis ist 1998. Die Energieeffizienzklasse ist C.



CODICE OGGETTO: 24173005 - 24969 Lindewitt

## Partner di contatto

Per ulteriori informazioni, si prega di contattare la persona di riferimento:

Ingmar Bauer

---

Norderstraße 27/29 Flensburg  
E-Mail: [flensburg@von-poll.com](mailto:flensburg@von-poll.com)

*To Disclaimer of von Poll Immobilien GmbH*

---

[www.von-poll.com](http://www.von-poll.com)