

Koblenz / Pfaffendorf

# Große Penthousewohnung in Citynähe

**CODICE OGGETTO: 22014067**



[www.von-poll.com](http://www.von-poll.com)

**PREZZO D'ACQUISTO: 698.000 EUR • SUPERFICIE NETTA: ca. 200 m<sup>2</sup> • VANI: 7**

CODICE OGGETTO: 22014067 - 56076 Koblenz / Pfaffendorf

- A colpo d'occhio
- La proprietà
- Dati energetici
- Una prima impressione
- Dettagli dei servizi
- Tutto sulla posizione
- Ulteriori informazioni
- Partner di contatto

CODICE OGGETTO: 22014067 - 56076 Koblenz / Pfaffendorf

## A colpo d'occhio

CODICE OGGETTO	22014067
Superficie netta	ca. 200 m <sup>2</sup>
DISPONIBILE DAL	Previo accordo
Vani	7
Camere da letto	5
Bagni	1
Anno di costruzione	1976
Garage/Posto auto	1 x Garage, 29000 EUR (Vendita), 1 x Parcheggio interrato, 20000 EUR (Vendita)

Prezzo d'acquisto	698.000 EUR
Appartamento	Attico
Compenso di mediazione	Käuferprovision beträgt 3,57 % (inkl. MwSt.) des beurkundeten Kaufpreises
Stato dell'immobile	Curato
Tipologia costruttiva	massiccio
Superficie lorda	ca. 0 m <sup>2</sup>
Caratteristiche	Terrazza, Bagni di servizio, Piscina, Sauna, Caminetto, Giardino / uso comune, Cucina componibile, Balcone

CODICE OGGETTO: 22014067 - 56076 Koblenz / Pfaffendorf

## Dati energetici

Tipologia di riscaldamento	centralizzato	Certificazione energetica	Attestato di prestazione energetica
Riscaldamento	Gas	Consumo finale di energia	185.70 kWh/m <sup>2</sup> a
CERTIFICAZIONE ENERGETICA VALIDO FINO A	20.07.2032	Classe di efficienza energetica	F
Fonte di alimentazione	Gas		

CODICE OGGETTO: 22014067 - 56076 Koblenz / Pfaffendorf

## La proprietà





CODICE OGGETTO: 22014067 - 56076 Koblenz / Pfaffendorf

## La proprietà



CODICE OGGETTO: 22014067 - 56076 Koblenz / Pfaffendorf

## La proprietà





CODICE OGGETTO: 22014067 - 56076 Koblenz / Pfaffendorf

## La proprietà





CODICE OGGETTO: 22014067 - 56076 Koblenz / Pfaffendorf

## La proprietà



CODICE OGGETTO: 22014067 - 56076 Koblenz / Pfaffendorf

## La proprietà





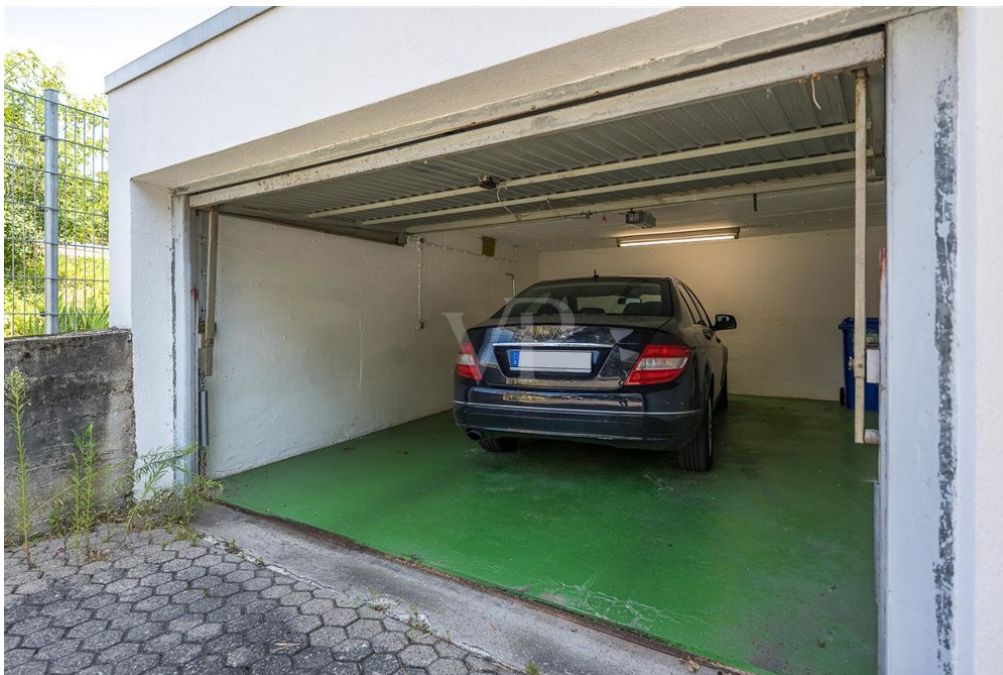
CODICE OGGETTO: 22014067 - 56076 Koblenz / Pfaffendorf

## La proprietà



CODICE OGGETTO: 22014067 - 56076 Koblenz / Pfaffendorf

## La proprietà





CODICE OGGETTO: 22014067 - 56076 Koblenz / Pfaffendorf

## La proprietà





VON POLL  
IMMOBILIEN®

CODICE OGGETTO: 22014067 - 56076 Koblenz / Pfaffendorf

## La proprietà



**VP VON POLL**  
IMMOBILIEN

**FOCUS**  
**TOP**  
NATIONALER  
AKKREDITIERER  
2024  
VERGLEICH  
IMMOBILIEN  
FAKT-FELD

**VP**  
Bank Immobilienstars  
2022  
★★★★★  
Im Jahr 2022  
ausgezeichnete  
VON POLL AGGREGATION  
KOBLENZ

**Capital**  
RECHTSANWALT  
Top-Makler Koblenz  
★★★★★  
ausgewählt  
von Poll Immobilien

Vertrauen Sie einem ausgezeichneten Team.

Shop Koblenz | Casinostraße 3-5 | 56068 Koblenz | T.: 0261 - 97 36 907 0 | koblenz@von-poll.com | [www.von-poll.com](http://www.von-poll.com)

FINANZIERUNG | VERSICHERUNG | BERATUNG



VON POLL  
FINANCE®



Fordern Sie jetzt aus über 400 Banken Ihr optimales  
Finanzierungsangebot an. Kontaktieren Sie uns unverbindlich unter:

**0261 - 97 36 907 0**

Wir freuen uns darauf, Sie zu beraten!



[www.vp-finance.de](http://www.vp-finance.de)

[www.von-poll.com](http://www.von-poll.com)




CODICE OGGETTO: 22014067 - 56076 Koblenz / Pfaffendorf

## La proprietà



Sie möchten wissen was  
**Ihre Immobilie** aktuell wert ist?  
Dann lassen Sie Ihre Immobilie  
professionell und exklusiv durch  
unsere Experten bewerten.

[www.von-poll.com](http://www.von-poll.com)



**Finden Sie  
Ihre Immobilie.**

Vorgemerkte Suchkunden  
erfahren frühzeitig von  
neuen Immobilienangeboten.

[www.von-poll.com](http://www.von-poll.com)

**CODICE OGGETTO: 22014067 - 56076 Koblenz / Pfaffendorf**

## Una prima impressione

In guter Lage der Pfaffendorfer Höhe befindet sich diese großzügige Penthouse-Wohnung. Verteilt auf ca. 200 m<sup>2</sup> Wohnfläche verfügt die Wohnung über sieben Zimmer, eine Küche, die an den Wohnbereich grenzt, ein Wohnbad mit Doppelwanne, ein Duschbad und zwei Gäste-WCs. Das Highlight der Wohnung ist die Außenterrasse, die Ihnen einen weiten Blick über Koblenz und das angrenzende Naturschutzgebiet ermöglicht. Ein Innen- und Außenkamin ist ebenfalls Bestandteil der Ausstattung. Aufgrund des großen Platzangebots und die gute Aufteilung über ein Splitlevel eignet sich die Wohnung für viele familiäre Lebenssituationen. Eine weiträumige Garage und ein weiterer Stellplatz mit direktem Zugang ins Haus wird mitverkauft. Der Garten zur Mitbenutzung, inklusive großem Außengrill, rundet dieses Angebot ab. Zur Wohnung gehören ein sehr große Garage für zusätzlich 29.000 Euro und ein Tiefgaragenstellplatz für zusätzlich 20.000 Euro. Zeitgleich wird eine 4-Zimmerwohnung im Gebäudekomplex angeboten.



CODICE OGGETTO: 22014067 - 56076 Koblenz / Pfaffendorf

## Dettagli dei servizi

- Große Penthousewohnung
- Splitlevel
- Garagen und Stellplätze vorhanden
- Fußläufig in die Koblenzer City
- Angrenzend an einem Naturschutzgebiet
- Außenterrasse
- Gemeinschaftliches (stillgelegtes) Schwimmbad vorhanden
- Innen- und Außenkamin
- Gartenmitbenutzung mit großem Außengrill
- Sprechanlage über alle Zimmer und Haustür
- Natursteinböden
- Einbauküche
- Einbauschränke
- Abstellkammer
- ca. 25 m<sup>2</sup> Kellerraum

**CODICE OGGETTO: 22014067 - 56076 Koblenz / Pfaffendorf**

## Tutto sulla posizione

Am weltbekannten „Deutschen Eck“, wo sich Rhein und Mosel nach kurvenreichem Lauf treffen, liegt Koblenz, eine der schönsten und ältesten Städte Deutschlands. Vor über 2000 Jahren gegründet, nannten sie die Römer einst liebevoll „Confluentes“. Vier Mittelgebirge umrahmen die Stadt und bilden mit Wald-, Grün- und Wasserflächen eine einzigartige Kulisse mit Kirchen und Schlössern. Im Juni 2002 würdigte die UNESCO die Kulturlandschaft und erklärte das Obere Mittelrheintal zum Weltkulturerbe. Enge Altstadtgassen, romantische Plätze und eine frische regionale Küche sowie die unkomplizierte Herzlichkeit der Rheinländer machen neben den erlesenen Tropfen der Moselweinhänge, das einzigartige Flair dieser Stadt aus. Verkehrsanbindung: Ideale öffentliche Verkehrsanbindung. Das Zentrum, die Rheinanlagen, Ärzte und Einkaufsmöglichkeiten sind in fußläufiger Entfernung. Die B9 sowie die Autobahnzubringer A 48 / A 61 / A 3 sind in nur wenigen Autominuten erreicht. Das Forum Mittelrhein, die malerischen Plätze der Altstadt und die Einkaufsstraßen sind in wenigen Gehminuten erreichbar.

**CODICE OGGETTO: 22014067 - 56076 Koblenz / Pfaffendorf**

## Ulteriori informazioni

Es liegt ein Energieverbrauchsausweis vor. Dieser ist gültig bis 20.7.2032. Endenergieverbrauch beträgt 185.70 kwh/(m<sup>2</sup>\*a). Wesentlicher Energieträger der Heizung ist Gas. Das Baujahr des Objekts lt. Energieausweis ist 1976. Die Energieeffizienzklasse ist F. **GELDWÄSCHE:** Als Immobilienmaklerunternehmen ist die von Poll Immobilien GmbH nach § 2 Abs. 1 Nr. 14 und § 11 Abs. 1, 2 Geldwäschegesetz (GwG) dazu verpflichtet, bei der Begründung einer Geschäftsbeziehung die Identität des Vertragspartners festzustellen und zu überprüfen, bzw. sobald ein ernsthaftes Interesse an der Durchführung des Immobilienkaufvertrages besteht. Hierzu ist es erforderlich, dass wir nach § 11 Abs. 4 GwG die relevanten Daten Ihres Personalausweises festhalten (wenn Sie als natürliche Person handeln) – beispielsweise mittels einer Kopie. Bei einer juristischen Person benötigen wir eine Kopie des Handelsregisterauszugs, aus welchem der wirtschaftlich Berechtigte hervorgeht. Das Geldwäschegesetz sieht vor, dass der Makler die Kopien bzw. Unterlagen fünf Jahre aufbewahren muss. Als unser Vertragspartner haben Sie auch eine Mitwirkungspflicht nach § 11 Abs. 6 GwG. **PROVISIONSHINWEIS:** Mit der Anfrage bei und durch Inanspruchnahme der Dienstleistung der Firma von Poll Immobilien GmbH, wird ein Maklervertrag geschlossen. Sofern es durch die Tätigkeit der Firma VON POLL IMMOBILIEN GmbH zu einem wirksamen Hauptvertrag mit der Eigentümerseite kommt, hat der Interessent bei Abschluss - eines MIETVERTRAGES keine Provision/Maklercourtage an die von Poll Immobilien GmbH zu zahlen. - eines KAUFVERTRAGES die ortsübliche Provision/Maklercourtage an die von Poll Immobilien GmbH gegen Rechnung zu zahlen. **HAFTUNG:** Wir weisen darauf hin, dass die von uns weitergegebenen Objektinformationen, Unterlagen, Pläne etc. vom Verkäufer bzw. Vermieter stammen. Eine Haftung für die Richtigkeit oder Vollständigkeit der Angaben übernehmen wir daher nicht. Es obliegt daher unseren Kunden, die darin enthaltenen Objektinformationen und Angaben auf ihre Richtigkeit hin zu überprüfen. Alle Immobilienangebote sind freibleibend und vorbehaltlich Irrtümer, Zwischenverkauf- und Vermietung oder sonstiger Zwischenverwertung. **UNSER SERVICE FÜR SIE ALS EIGENTÜMER:** Planen Sie den Verkauf oder die Vermietung Ihrer Immobilie, so ist es für Sie wichtig, deren Marktwert zu kennen. Lassen Sie kostenfrei und unverbindlich den aktuellen Wert Ihrer Immobilie professionell durch einen unserer Immobilienspezialisten einschätzen. Unser bundesweites und internationales Netzwerk ermöglicht es uns, Verkäufer bzw. Vermieter und Interessenten bestmöglich zusammenzuführen.

CODICE OGGETTO: 22014067 - 56076 Koblenz / Pfaffendorf

## Partner di contatto

Per ulteriori informazioni, si prega di contattare la persona di riferimento:

Florian Bender

---

Casinostraße 3-5 Coblenza  
E-Mail: [koblenz@von-poll.com](mailto:koblenz@von-poll.com)

*To Disclaimer of von Poll Immobilien GmbH*

---

[www.von-poll.com](http://www.von-poll.com)