

Groß Kreutz/Emster – Schenkenberg

# Sehr gut vermietetes Mehrfamilienhaus bei Werder/Havel

CODICE OGGETTO: 22310025



[www.von-poll.com](http://www.von-poll.com)

PREZZO D'ACQUISTO: 380.000 EUR • SUPERFICIE NETTA: ca. 228 m<sup>2</sup> • VANI: 6 • SUPERFICIE DEL TERRENO: 655 m<sup>2</sup>

CODICE OGGETTO: 22310025 - 14550 Groß Kreuz/Emster – Schenkenberg

- A colpo d'occhio
- La proprietà
- Dati energetici
- Una prima impressione
- Dettagli dei servizi
- Tutto sulla posizione
- Ulteriori informazioni
- Partner di contatto

CODICE OGGETTO: 22310025 - 14550 Groß Kreuz/Emster – Schenkenberg

## A colpo d'occhio

CODICE OGGETTO	22310025
Superficie netta	ca. 228 m <sup>2</sup>
Tipologia tetto	a padiglione
DISPONIBILE DAL	Previo accordo
Vani	6
Camere da letto	3
Bagni	3
Anno di costruzione	1997
Garage/Posto auto	3 x superficie libera

Prezzo d'acquisto	380.000 EUR
Casa	Casa plurifamiliare
Compenso di mediazione	Käuferprovision beträgt 7,14 % (inkl. MwSt.) des beurkundeten Kaufpreises
Stato dell'immobile	Curato
Tipologia costruttiva	massiccio
Superficie lorda	ca. 0 m <sup>2</sup>
Caratteristiche	Terrazza, Giardino / uso comune, Balcone

CODICE OGGETTO: 22310025 - 14550 Groß Kreuz/Emster – Schenkenberg

## Dati energetici

Tipologia di riscaldamento	centralizzato
Riscaldamento	Gas
CERTIFICAZIONE ENERGETICA VALIDO FINO A	15.12.2032
Fonte di alimentazione	Gas

Certificazione energetica	Attestato di prestazione energetica
Consumo finale di energia	125.50 kWh/m <sup>2</sup> a
Classe di efficienza energetica	D

CODICE OGGETTO: 22310025 - 14550 Groß Kreutz/Emster – Schenkenberg

## La proprietà



CODICE OGGETTO: 22310025 - 14550 Groß Kreuz/Emster – Schenkenberg

## La proprietà



CODICE OGGETTO: 22310025 - 14550 Groß Kreuz/Emster – Schenkenberg

## La proprietà



CODICE OGGETTO: 22310025 - 14550 Groß Kreuz/Emster – Schenkenberg

## La proprietà





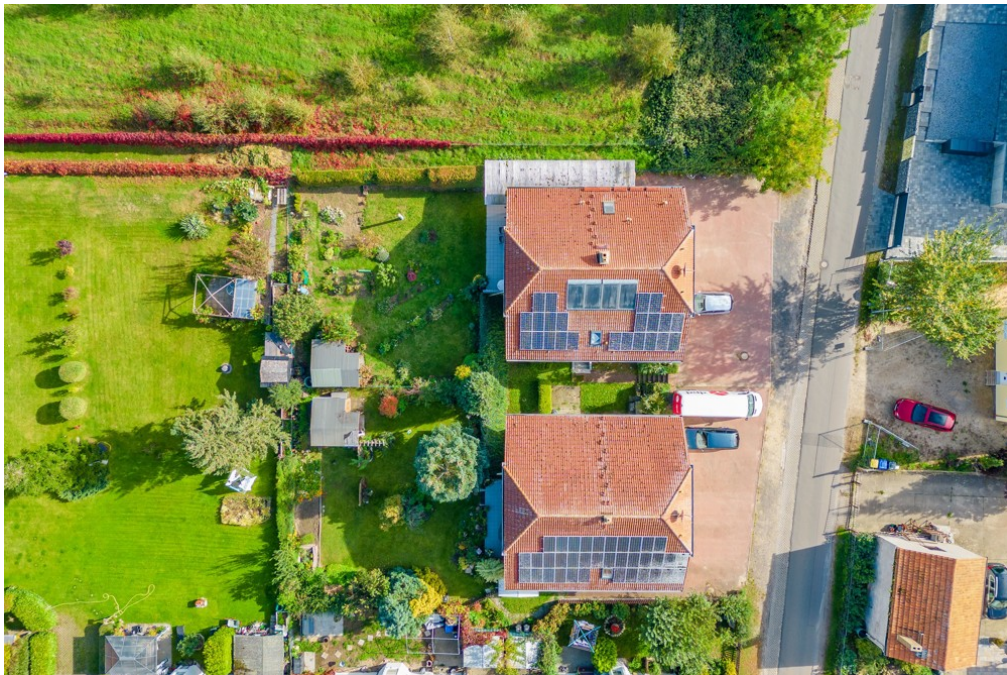
CODICE OGGETTO: 22310025 - 14550 Groß Kreuz/Emster – Schenkenberg

## La proprietà



CODICE OGGETTO: 22310025 - 14550 Groß Kreutz/Emster – Schenkenberg

## La proprietà



CODICE OGGETTO: 22310025 - 14550 Groß Kreutz/Emster – Schenkenberg

## La proprietà



**CODICE OGGETTO: 22310025 - 14550 Groß Kreuz/Emster – Schenkenberg**

## Una prima impressione

Das Mehrfamilienhaus wurde im Jahr 1997 in Massivbauweise errichtet. Es besteht aus einem Vollgeschoß und einem ausgebauten Dachgeschoß sowie einem ausgebauten Keller. In jeder Etage befindet sich nur 1 Wohneinheit. Alle drei Wohnungen sind vermietet. Die Wohnung im Souterrain bietet ca. 52m<sup>2</sup> Wohnfläche und beinhaltet 1 Wohnzimmer mit offener Küche , 1 Schlafzimmer und 1 Duschbad. Die Wohnung im Erdgeschoß hat ca.94m<sup>2</sup> Wohnfläche und verfügt über insgesamt 1 Wohnzimmer mit Ausgang zur Terrasse sowie einem Garten der zur alleinigen Nutzung zur Verfügung steht. 1 Elternschlafzimmer , 1 Kinderzimmer , 1 Küche sowie das Familienbad. Die Wohnung im Dachgeschoß verfügt über 82m<sup>2</sup> und hat 1 Wohnzimmer mit einem Balkon und Blick in den Garten, 1 Elternschlafzimmer und 1 Kinderzimmer 1 Küche 1 Familienbad mit Dusche und Badewanne. Zur jeder Wohnung gehört noch ein Kellerraum. Dazu kommt noch ein Gemeinschaftsraum für Waschmaschine und Trockner. Das Haus wird über eine Gaszentralheizung beheizt. die Jährliche Mieteinnahme beträgt 18.480€ ( Kaltmiete) Das Grundstück hat 655m<sup>2</sup> Fläche und verfügt vor dem Haus über drei PKW Stellplätze.

CODICE OGGETTO: 22310025 - 14550 Groß Kreuz/Emster – Schenkenberg

## Dettagli dei servizi

Das Mehrfamilienhaus kann sofort übernommen werden.

PKW Stellplätze

Balkon

Terrasse

Fußbodenheizung

**CODICE OGGETTO: 22310025 - 14550 Groß Kreutz/Emster – Schenkenberg**

## Tutto sulla posizione

Das Mehrfamilienhaus befindet sich in Groß Kreutz im Ortsteil Schenkenberg. Der Ort selbst befindet sich südlich der B1. Schenkenberg ist ein Ortsteil der Gemeindeverwaltung Groß Kreutz Die nächst größere Stadt Brandenburg / Havel befindet sich in ca 12 km Entfernung. Zur BAB Anschlußstelle Lehnin fährt man ca. 10 Kilometer. Einkaufsmöglichkeiten sowie Kindertagesstätte und Grundschule befinden sich in und um Groß Kreutz.

**CODICE OGGETTO: 22310025 - 14550 Groß Kreuz/Emster – Schenkenberg**

## Ulteriori informazioni

Es liegt ein Energieverbrauchsausweis vor. Dieser ist gültig bis 15.12.2032. Endenergieverbrauch beträgt 125.50 kwh/(m<sup>2</sup>\*a). Wesentlicher Energieträger der Heizung ist Gas. Das Baujahr des Objekts lt. Energieausweis ist 1996. Die Energieeffizienzklasse ist D. GELDWÄSCHE: Als Immobilienmaklerunternehmen ist die von Poll Immobilien GmbH nach § 2 Abs. 1 Nr. 14 und § 10 Abs. 3 Geldwäschegesetz (GwG) dazu verpflichtet, bei der Begründung einer Geschäftsbeziehung die Identität des Vertragspartners festzustellen und zu überprüfen. Hierzu ist es erforderlich, dass wir nach § 11 GwG die relevanten Daten Ihres Personalausweises festhalten (wenn Sie als natürliche Person handeln) – beispielsweise mittels einer Kopie. Bei einer juristischen Person benötigen wir eine Kopie des Handelsregistersauszugs, aus welchem der wirtschaftlich Berechtigte hervorgeht. Das Geldwäschegesetz sieht vor, dass der Makler die Kopien bzw. Unterlagen fünf Jahre aufbewahren muss. PROVISIONSHINWEIS: Mit der Anfrage bei und durch Inanspruchnahme der Dienstleistung der Firma von Poll Immobilien GmbH, wird ein Maklervertrag geschlossen. Sofern es durch die Tätigkeit der Firma VON POLL IMMOBILIEN GmbH zu einem wirksamen Hauptvertrag mit der Eigentümerseite kommt, hat der Interessent bei Abschluss - eines MIETVERTRAGS keine Provision/Maklercourtage an die von Poll Immobilien GmbH zu zahlen. - eines KAUFVERTRAGS die ortsübliche Provision/Maklercourtage an die von Poll Immobilien GmbH gegen Rechnung zu zahlen. HAFTUNG: Wir weisen darauf hin, dass die von uns weitergegebenen Objektinformationen, Unterlagen, Pläne etc. vom Verkäufer bzw. Vermieter stammen. Eine Haftung für die Richtigkeit oder Vollständigkeit der Angaben übernehmen wir daher nicht. Es obliegt daher unseren Kunden, die darin enthaltenen Objektinformationen und Angaben auf ihre Richtigkeit hin zu überprüfen. Alle Immobilienangebote sind freibleibend und vorbehaltlich Irrtümer, Zwischenverkauf- und Vermietung oder sonstiger Zwischenverwertung. UNSER SERVICE FÜR SIE ALS EIGENTÜMER: Planen Sie den Verkauf oder die Vermietung Ihrer Immobilie, so ist es für Sie wichtig, deren Marktwert zu kennen. Lassen Sie kostenfrei und unverbindlich den aktuellen Wert Ihrer Immobilie professionell durch einen unserer Immobilienspezialisten einschätzen. Unser bundesweites und internationales Netzwerk ermöglicht es uns, Verkäufer bzw. Vermieter und Interessenten bestmöglich zusammenzuführen.

CODICE OGGETTO: 22310025 - 14550 Groß Kreuzz/Emster – Schenkenberg

## Partner di contatto

Per ulteriori informazioni, si prega di contattare la persona di riferimento:

Andreas Güthling

---

Friedrich-Ebert-Straße 54 Potsdam  
E-Mail: [potsdam@von-poll.com](mailto:potsdam@von-poll.com)

*To Disclaimer of von Poll Immobilien GmbH*

---

[www.von-poll.com](http://www.von-poll.com)