

Werder (Havel)

# Stilvoll Wohnen auf der Insel Werder

CODICE OGGETTO: 23310019A



[www.von-poll.com](http://www.von-poll.com)

PREZZO D'AFFITTO: 1.600 EUR • SUPERFICIE NETTA: ca. 80 m<sup>2</sup> • VANI: 2

CODICE OGGETTO: 23310019A - 14542 Werder (Havel)

- A colpo d'occhio
- La proprietà
- Dati energetici
- Planimetrie
- Una prima impressione
- Dettagli dei servizi
- Tutto sulla posizione
- Partner di contatto

CODICE OGGETTO: 23310019A - 14542 Werder (Havel)

## A colpo d'occhio

CODICE OGGETTO	23310019A
Superficie netta	ca. 80 m <sup>2</sup>
DISPONIBILE DAL	03.06.2024
Vani	2
Camere da letto	1
Bagni	1
Anno di costruzione	1919

Appartamento	Maisonette
Stato dell'immobile	Ristrutturato
Tipologia costruttiva	massiccio
Superficie lorda	ca. 0 m <sup>2</sup>
Caratteristiche	Bagni di servizio, Cucina componibile

CODICE OGGETTO: 23310019A - 14542 Werder (Havel)

## Dati energetici

Tipologia di riscaldamento	a pavimento	Certificazione energetica	Legally not required
Fonte di alimentazione	Teleriscaldamento		

CODICE OGGETTO: 23310019A - 14542 Werder (Havel)

## La proprietà



CODICE OGGETTO: 23310019A - 14542 Werder (Havel)

## La proprietà



CODICE OGGETTO: 23310019A - 14542 Werder (Havel)

## La proprietà



CODICE OGGETTO: 23310019A - 14542 Werder (Havel)

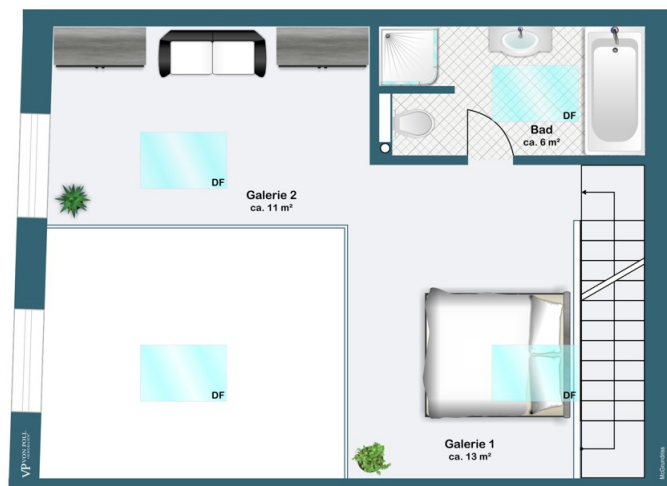
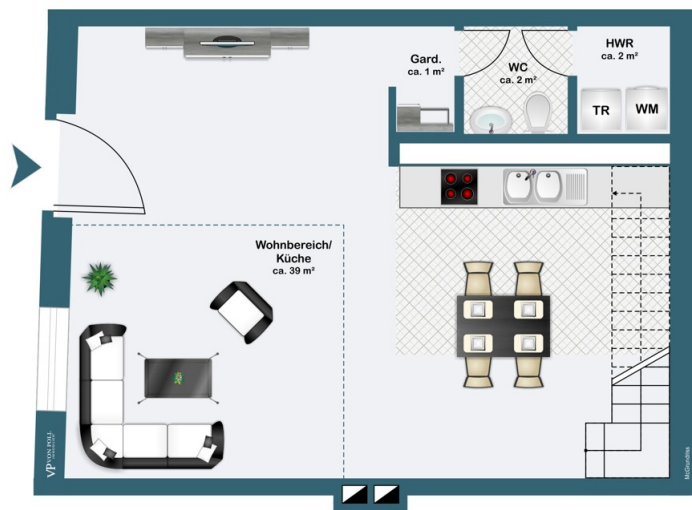
## La proprietà





CODICE OGGETTO: 23310019A - 14542 Werder (Havel)

## Planimetrie



Questa pianta non è in scala. I documenti ci sono stati dati dal cliente. Per questo motivo, non possiamo garantire la precisione delle informazioni.

**CODICE OGGETTO: 23310019A - 14542 Werder (Havel)**

## Una prima impressione

Zur Vermietung steht eine hochwertige, denkmalgeschützte Maisonette-Wohnung mit einer Wohnfläche von ca. 80 m<sup>2</sup>. Das Objekt befindet sich in einem erst kürzlich fertiggestellten Haus aus dem Jahr 1919 und präsentiert sich in einem tadellosen Zustand nach umfangreicher Sanierung. Die großzügige und offen gestaltete Wohnung bietet ein modernes und luxuriöses Wohnerlebnis. Beim Betreten der Immobilie fällt sofort der Galeriebereich ins Auge, der die Räume geschickt miteinander verbindet und für ein einzigartiges Raumgefühl sorgt. Die hochwertige Einbauküche ist bereits vorhanden und bietet alles, was das Herz begehrt, um kulinarische Meisterleistungen zu vollbringen. Der offene Wohn- und Essbereich beeindruckt mit einer beeindruckenden Deckenhöhe und großen Fenstern, die viel Tageslicht hereinlassen und ein besonders helles Ambiente schaffen. Hier können Sie gemütliche Abende mit Ihren Liebsten verbringen oder Ihre Gäste beeindrucken. Das Schlafzimmer ist mit einem komfortablen Boxspringbett ausgestattet und lädt zum Entspannen und Träumen ein. Das Badezimmer bietet eine hochwertige Ausstattung und lässt keine Wünsche offen. Die Wohnung ist Teilmöbliert und verfügt über exklusive Designermöbel, die den gehobenen Charakter des Objekts unterstreichen. Hier findet sich alles, was das Herz begehrt, um sich rundum wohlfühlen. Die Lage der Wohnung ist äußerst attraktiv und bietet eine hervorragende Anbindung an die umliegende Infrastruktur. Einkaufsmöglichkeiten, Restaurants und öffentliche Verkehrsmittel sind in unmittelbarer Nähe zu finden. Insgesamt präsentiert sich diese Immobilie als ein einzigartiges Angebot auf dem Markt. Die Kombination aus historischem Charme und modernem Komfort bietet ein außergewöhnliches Wohngefühl. Bitte beachten Sie die Mietdauer von 3 Jahren mit Option auf Verlängerung.

CODICE OGGETTO: 23310019A - 14542 Werder (Havel)

## Dettagli dei servizi

- Teilmöblierte Wohnung
- Galeriebereich
- offen gestaltet
- Einbauküche
- hochwertige Designermöbel
- Boxspringbett im Schlafzimmer
- großzügige Deckenhöhe
- sehr hell
- W-Lan inklusive
- Reinigungsservice auf eigene Kosten möglich
- ruhige, dennoch zentrale Lage
- Golfplatz in der Nähe
- Haveltherme in der Nähe

**CODICE OGGETTO: 23310019A - 14542 Werder (Havel)**

## Tutto sulla posizione

Ein Spaziergang in Werder, in welche Richtung Sie auch gehen, führt Sie immer ans Wasser. Die Ortsbezeichnung Werder bedeutet "vom Wasser umflossenes Land", was insbesondere für die Altstadtinsel mitten in der Havel zutrifft. Schöne Ausblicke bieten sich von den eiszeitlich geformten Hügeln im Stadtgebiet auf das Umland mit Seen und Wäldern, das auch durch sein sonnen reiches mildes Klima verwöhnt. Obst- und Weinbau, die vielen Gewässer und die sehr reizvolle und abwechslungsreiche Umgebung machen die Stadt zu einem touristischen Anziehungspunkt. Als staatlich anerkannter Erholungsort ist Werder überregional durch das jährliche Baumbblütenfest im Mai bekannt, das zu den größten Volksfesten in Deutschland zählt. Werder (Havel) zählt mit seinen umliegenden Ortsteilen ca. 23.000 Einwohner. Die Stadt ist mit einer Vielzahl von Einzelhändlern und großen Einkaufszentren infrastrukturell gut aufgestellt. Neben Schulen und Gymnasien bietet die Stadt viele Freizeitmöglichkeiten für jedermann. Auch die wichtigsten ärztliche Fachrichtungen sind in Werder vorhanden.

CODICE OGGETTO: 23310019A - 14542 Werder (Havel)

## Partner di contatto

Per ulteriori informazioni, si prega di contattare la persona di riferimento:

Andreas Güthling

---

Friedrich-Ebert-Straße 54 Potsdam  
E-Mail: [potsdam@von-poll.com](mailto:potsdam@von-poll.com)

*To Disclaimer of von Poll Immobilien GmbH*

---

[www.von-poll.com](http://www.von-poll.com)