

Flintbek – Flintbek

Reihenmittelhaus in Flintbek - Kapitalanlage im Grünen

CODICE OGGETTO: 24053006.21



www.von-poll.com

PREZZO D'ACQUISTO: 289.500 EUR • SUPERFICIE NETTA: ca. 79,04 m² • VANI: 3 • SUPERFICIE DEL TERRENO: 139 m²

CODICE OGGETTO: 24053006.21 - 24220 Flintbek – Flintbek

- A colpo d'occhio
- La proprietà
- Dati energetici
- Una prima impressione
- Dettagli dei servizi
- Tutto sulla posizione
- Ulteriori informazioni
- Partner di contatto

CODICE OGGETTO: 24053006.21 - 24220 Flintbek – Flintbek

A colpo d'occhio

CODICE OGGETTO	24053006.21
Superficie netta	ca. 79,04 m ²
Tipologia tetto	a due falde
DISPONIBILE DAL	Previo accordo
Vani	3
Camere da letto	2
Bagni	2
Anno di costruzione	2000
Garage/Posto auto	1 x superficie libera

Prezzo d'acquisto	289.500 EUR
Casa	Villa a schiera centrale
Compenso di mediazione	Käuferprovision beträgt 3,57 % (inkl. MwSt.) des beurkundeten Kaufpreises
Modernizzazione / Riquilificazione	2024
Stato dell'immobile	Curato
Tipologia costruttiva	massiccio
Superficie lorda	ca. 22 m ²
Caratteristiche	Terrazza, Bagni di servizio, Cucina componibile

CODICE OGGETTO: 24053006.21 - 24220 Flintbek – Flintbek

Dati energetici

Tipologia di riscaldamento	Teleriscaldamento	Certificazione energetica	Attestato di prestazione energetica
Riscaldamento	Tele	Consumo finale di energia	91.80 kWh/m ² a
CERTIFICAZIONE ENERGETICA VALIDO FINO A	02.02.2034	Classe di efficienza energetica	C
Fonte di alimentazione	Teleriscaldamento		

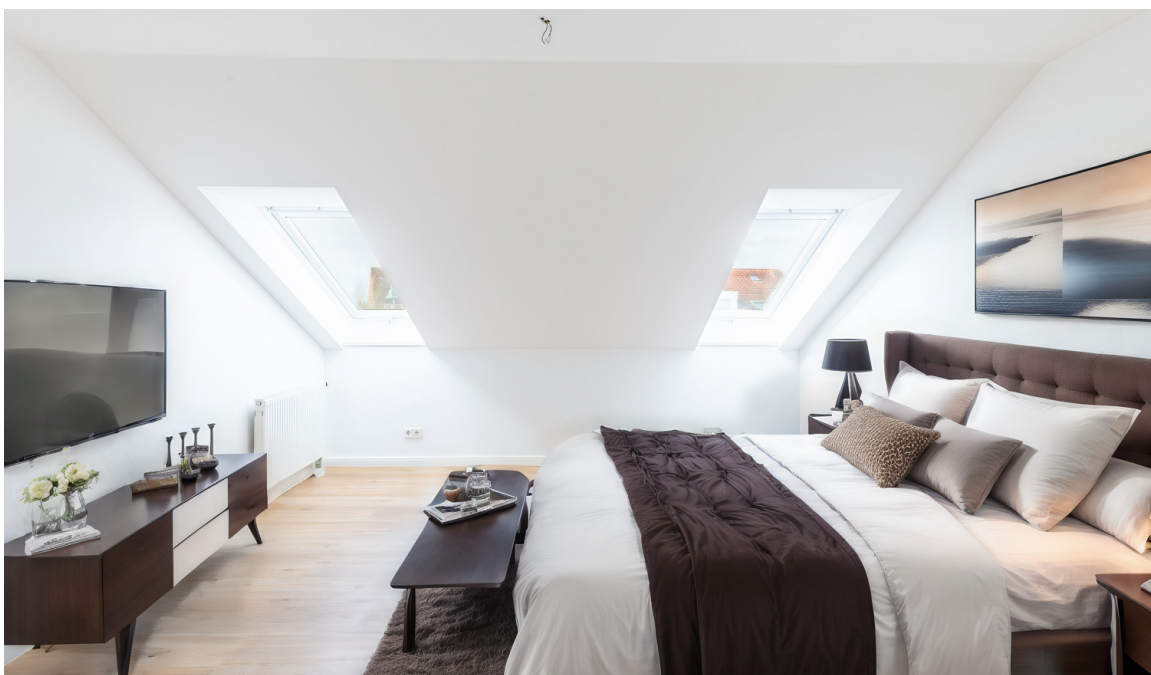
CODICE OGGETTO: 24053006.21 - 24220 Flintbek – Flintbek

La proprietà



CODICE OGGETTO: 24053006.21 - 24220 Flintbek – Flintbek

La proprietà



CODICE OGGETTO: 24053006.21 - 24220 Flintbek – Flintbek

La proprietà



CODICE OGGETTO: 24053006.21 - 24220 Flintbek – Flintbek

La proprietà



CODICE OGGETTO: 24053006.21 - 24220 Flintbek – Flintbek

La proprietà

Vertrauen Sie einem *ausgezeichneten* Maklerhaus.

The image displays eight award certificates arranged in two rows. The top row includes: MONEY 'HÖCHSTE KUNDEN-ZUFRIEDENHEIT VON POLL IMMOBILIEN' (7 weitere Anbieter erhalten die Note Sehr Gut im Test: 29 Immobilienmakler in Deutschland, Ausgabe 9/2022); Capital 'MAKLER KOMPASS 2022' (Top-Makler Kiel, Höchste Note für von Poll Immobilien); FAZ-INSTITUT 'Begehrteste Immobilienmakler 2022' (Kundenauswertung zu 13.500 Märkten, 01/2022); Handelsblatt 'TOP Kunden-Beratung 2022' (von Poll Immobilien). The bottom row includes: FAZ-INSTITUT 'Höchste Qualität' (Basis: Reputationsanalyse mit Fokus Qualität 10/2022); TEST 'HÖCHSTE REPUTATION' (PRÄMIAT 'JERREKONZERN' ANALYSE (FOCUS 18/22)); a gold medal 'VP Beste Immobilienlogik 2021' (5 Sterne); and MONEY 'HÖCHSTE KOMPETENZ VON POLL IMMOBILIEN' (6 weitere Anbieter erhalten die Note Sehr Gut im Test: 29 Immobilienmakler in Deutschland, Ausgabe 22/2022).

www.von-poll.com

VON POLL FINANCE®

IHNEN GEFÄHRT, WAS SIE SEHEN? ANDEREN AUCH!

SICHERN SIE SICH JETZT EINEN VORSPRUNG MIT VON POLL FINANCE

Unsere Finanzierungsexperten bescheinigen Ihnen Ihren Finanzierungsrahmen. Bestätigen Sie Eigentümern und Maklern Ihre Kaufkraft mit unserem Hypothekenzertifikat und verschaffen Sie sich damit einen Vorsprung gegenüber anderen Kaufinteressenten.

JETZT ZERTIFIKAT ERSTELLEN LASSEN

VON POLL FINANCE KIEL | DÄNISCHE STRASSE 40 | 24103 KIEL
KIEL@VP-FINANCE.DE | TEL.: 0431 - 59672050

www.vp-finance.de

CODICE OGGETTO: 24053006.21 - 24220 Flintbek – Flintbek

Una prima impressione

Willkommen in Ihrem neuen Zuhause in Flintbek, einer malerischen Gemeinde in der Nähe von Kiel. Dieses charmante Reihemittelhaus bietet eine ideale Kombination aus Komfort, Funktionalität und Lage. Das Haus erstreckt sich über zwei Etagen und besticht mit einem durchdachten Grundriss. Im Erdgeschoss erwartet Sie ein einladendes Wohnzimmer, das viel Platz für gesellige Zusammenkünfte und gemütliche Abende bietet. Die angrenzende Küche ist nicht nur praktisch im Eingangsbereich gelegen, sondern auch funktional ausgestattet, um Ihre Kochbedürfnisse zu erfüllen. Ein Gäste-WC komplettiert das Erdgeschoss und bietet zusätzliche Bequemlichkeit für Ihre Gäste. Über die Treppe gelangen Sie ins Obergeschoss, wo Sie zwei Schlafzimmer vorfinden. Hier finden Sie auch ein Wannenbad, das einen erholsamen Rückzugsort nach einem langen Tag bietet. Die Renovierung des Hauses umfasst neue Bodenbeläge, frisch gestrichene Wände und eine aktuell stattfindende Fassadenneugestaltung durch den Verkäufer, die dem Haus ein modernes und gepflegtes Erscheinungsbild verleiht. Der Garten mit seiner Westausrichtung ist liebevoll eingewachsen und bietet Ihnen einen privaten Rückzugsort im Freien, ideal für entspannte Stunden und gesellige Grillabende im Sommer. Die Lage des Hauses in Flintbek bietet eine ruhige und dennoch gut angebundene Umgebung. Sie profitieren von der Nähe zur Natur sowie einer guten Anbindung an das Stadtzentrum von Kiel und die umliegenden Einrichtungen. Dieses Reihemittelhaus bietet Ihnen die Möglichkeit, das perfekte Gleichgewicht zwischen städtischem Komfort und ländlicher Idylle zu finden. Kontaktieren Sie uns noch heute, um weitere Informationen zu erhalten oder eine Besichtigung zu vereinbaren.

CODICE OGGETTO: 24053006.21 - 24220 Flintbek – Flintbek

Dettagli dei servizi

- Eingewachsenes Grundstück
- Sehr gute Infrastruktur
- Helle und freundliche Räume
- Große Fensterfronten
- Großer Wohn- und Essbereich
- Terrassenbereich mit Eingangspforte
- Wannenbad mit Fußbodenerwärmung
- Neue Bodenbeläge im Erd- und Obergeschoss
- Fassade neu gestrichen
- Glasfaseranschluss
- Fernwärme
- Spitzboden
- Stellplatz
- Gartenschuppen

CODICE OGGETTO: 24053006.21 - 24220 Flintbek – Flintbek

Tutto sulla posizione

Flintbek ist eine idyllische Gemeinde in Schleswig-Holstein, die sich durch ihre attraktive Lage und ihre natürliche Schönheit auszeichnet. Die Gemeinde liegt etwa 15 Kilometer nördlich von Kiel, umgeben von grünen Feldern, Wäldern und Seen bietet Flintbek eine angenehme und ruhige Wohnatmosphäre. Die Gemeinde verfügt über eine ausgezeichnete Infrastruktur, die alle wichtigen Einrichtungen des täglichen Bedarfs abdeckt. Einkaufsmöglichkeiten, Schulen, Kindergärten, Ärzte und Apotheken sind bequem erreichbar und tragen zur Lebensqualität in Flintbek bei. Flintbek ist auch für seine Naturschönheit bekannt. Die Umgebung bietet zahlreiche Möglichkeiten für Aktivitäten im Freien. Ob ausgedehnte Spaziergänge in der Natur, Fahrradtouren entlang der malerischen Landschaft oder Wassersportaktivitäten auf den umliegenden Seen - hier kommen Naturliebhaber und Sportbegeisterte voll auf ihre Kosten. Die Verkehrsanbindung in Flintbek ist hervorragend. Über die Autobahn A215 besteht eine schnelle Anbindung nach Kiel und zur A7, die eine gute Erreichbarkeit von Hamburg ermöglicht. Auch der öffentliche Nahverkehr ist gut ausgebaut, so dass Sie problemlos die umliegenden Städte und Gemeinden erreichen können. Zusammenfassend lässt sich sagen, dass Flintbek eine attraktive Wohnlage mit einer natürlichen Umgebung, einer guten Infrastruktur und einer hervorragenden Verkehrsanbindung bietet. Hier können Sie die Vorzüge des ländlichen Lebens genießen und gleichzeitig von der Nähe zu größeren Städten profitieren.

CODICE OGGETTO: 24053006.21 - 24220 Flintbek – Flintbek

Ulteriori informazioni

Es liegt ein Energieverbrauchsausweis vor. Dieser ist gültig bis 2.2.2034. Endenergieverbrauch beträgt 91.80 kwh/(m²*a). Wesentlicher Energieträger der Heizung ist Fernwärme. Das Baujahr des Objekts lt. Energieausweis ist 2000. Die Energieeffizienzklasse ist C. GELDWÄSCHE: Als Immobilienmaklerunternehmen ist die von Poll Immobilien GmbH nach § 2 Abs. 1 Nr. 14 und § 11 Abs. 1, 2 Geldwäschegesetz (GwG) dazu verpflichtet, bei der Begründung einer Geschäftsbeziehung die Identität des Vertragspartners festzustellen und zu überprüfen, bzw. sobald ein ernsthaftes Interesse an der Durchführung des Immobilienkaufvertrages besteht. Hierzu ist es erforderlich, dass wir nach § 11 Abs. 4 GwG die relevanten Daten Ihres Personalausweises festhalten (wenn Sie als natürliche Person handeln) – beispielsweise mittels einer Kopie. Bei einer juristischen Person benötigen wir eine Kopie des Handelsregisterauszugs, aus welchem der wirtschaftlich Berechtigte hervorgeht. Das Geldwäschegesetz sieht vor, dass der Makler die Kopien bzw. Unterlagen fünf Jahre aufbewahren muss. Als unser Vertragspartner haben Sie auch eine Mitwirkungspflicht nach § 11 Abs. 6 GwG. HAFTUNG: Wir weisen darauf hin, dass die von uns weitergegebenen Objektinformationen, Unterlagen, Pläne etc. vom Verkäufer bzw. Vermieter stammen. Eine Haftung für die Richtigkeit oder Vollständigkeit der Angaben übernehmen wir daher nicht. Es obliegt daher unseren Kunden, die darin enthaltenen Objektinformationen und Angaben auf ihre Richtigkeit hin zu überprüfen. Alle Immobilienangebote sind freibleibend und vorbehaltlich Irrtümer, Zwischenverkauf- und Vermietung oder sonstiger Zwischenverwertung. UNSER SERVICE FÜR SIE ALS EIGENTÜMER: Planen Sie den Verkauf oder die Vermietung Ihrer Immobilie, so ist es für Sie wichtig, deren Marktwert zu kennen. Lassen Sie kostenfrei und unverbindlich den aktuellen Wert Ihrer Immobilie professionell durch einen unserer Immobilienspezialisten einschätzen. Unser bundesweites und internationales Netzwerk ermöglicht es uns, Verkäufer bzw. Vermieter und Interessenten bestmöglich zusammenzuführen.

CODICE OGGETTO: 24053006.21 - 24220 Flintbek – Flintbek

Partner di contatto

Per ulteriori informazioni, si prega di contattare la persona di riferimento:

Robert Rothböck

Dänische Straße 40 Kiel
E-Mail: kiel@von-poll.com

To Disclaimer of von Poll Immobilien GmbH

www.von-poll.com