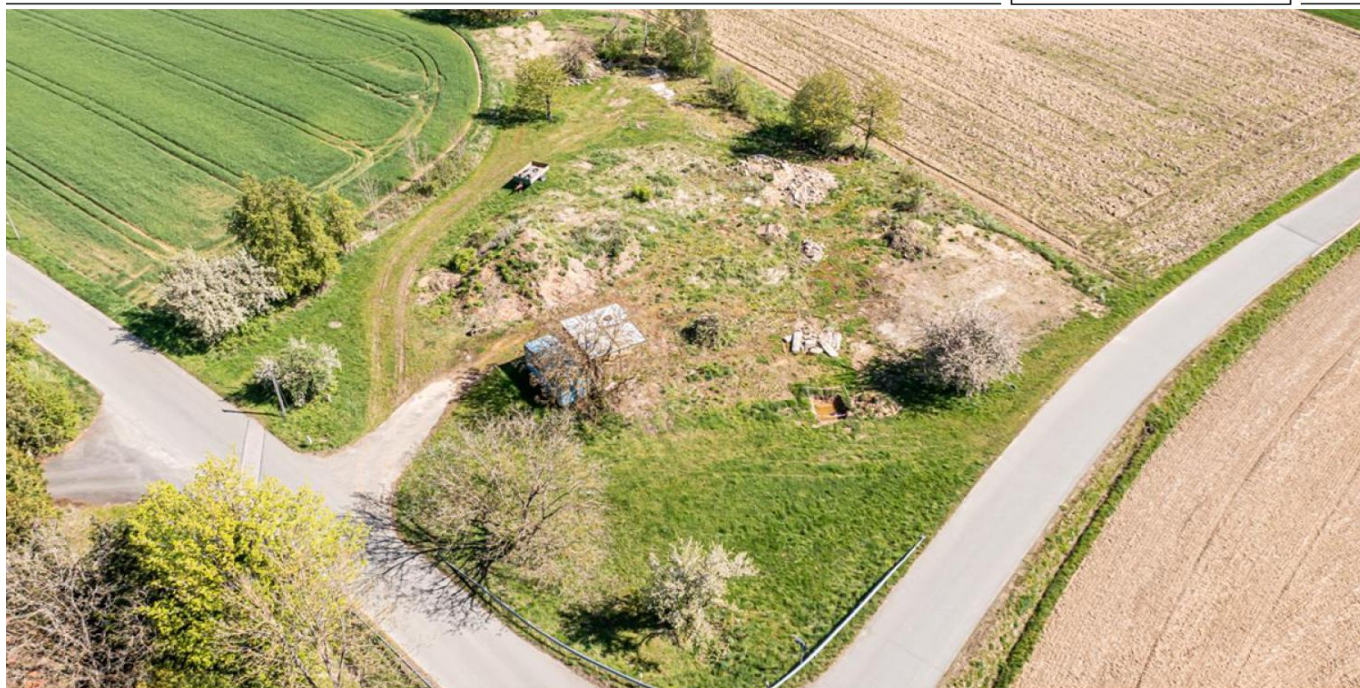


Pemfling / Oberdeschenried

# Grundstück mit Potenzial für vielfältige Nutzung in ruhiger Lage

**CODICE OGGETTO: 24201027**



[www.von-poll.com](http://www.von-poll.com)

**PREZZO D'ACQUISTO: 280.000 EUR • SUPERFICIE DEL TERRENO: 4.442 m<sup>2</sup>**

CODICE OGGETTO: 24201027 - 93482 Pemfling / Oberdeschenried

- A colpo d'occhio
- La proprietà
- Una prima impressione
- Dettagli dei servizi
- Tutto sulla posizione
- Partner di contatto

CODICE OGGETTO: 24201027 - 93482 Pemfling / Oberdeschenried

## A colpo d'occhio

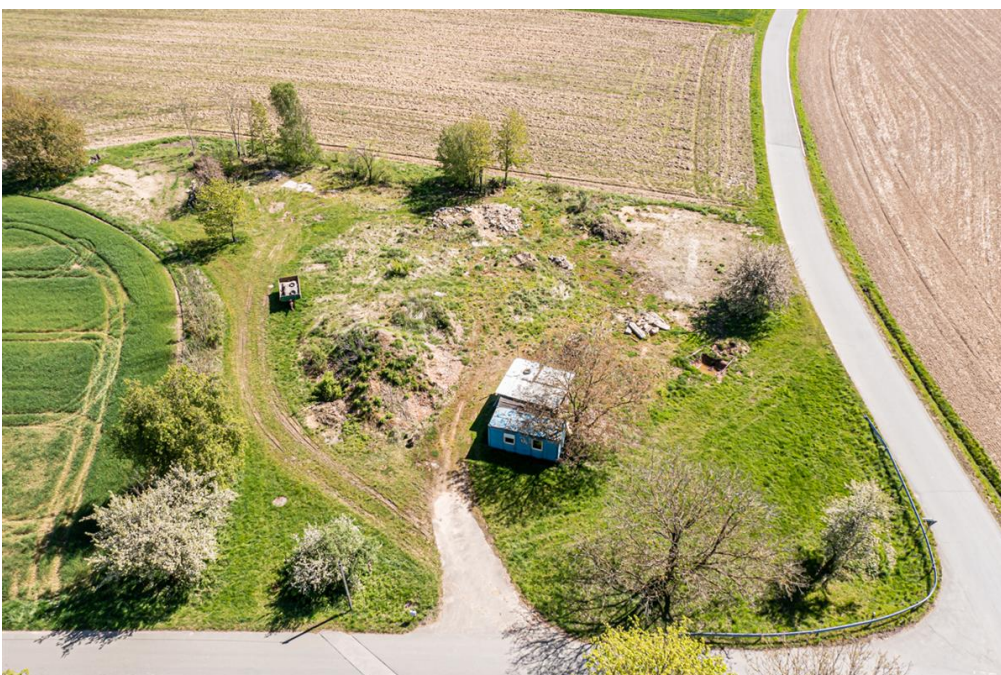
CODICE OGGETTO	24201027	Prezzo d'acquisto	280.000 EUR
DISPONIBILE DAL	Previo accordo	Tipo di oggetto	Trama
		Compenso di mediazione	Käuferprovision beträgt 3,57 % (inkl. MwSt.) des beurkundeten Kaufpreises
		Superficie lorda	ca. 0 m <sup>2</sup>

CODICE OGGETTO: 24201027 - 93482 Pemfling / Oberdeschenried

## La proprietà



[www.von-poll.com](http://www.von-poll.com)



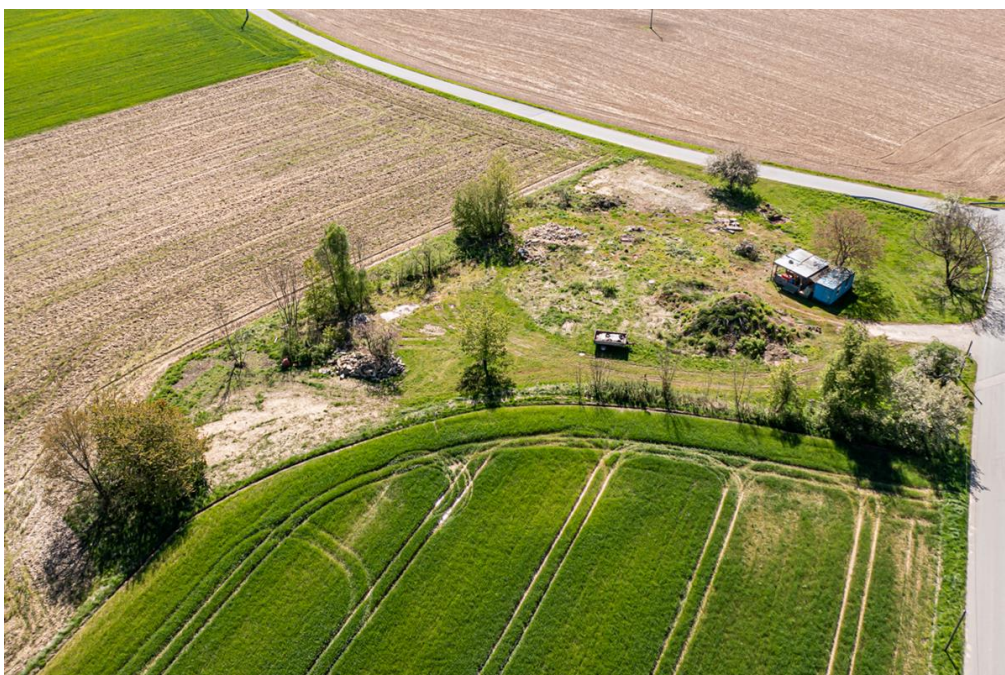
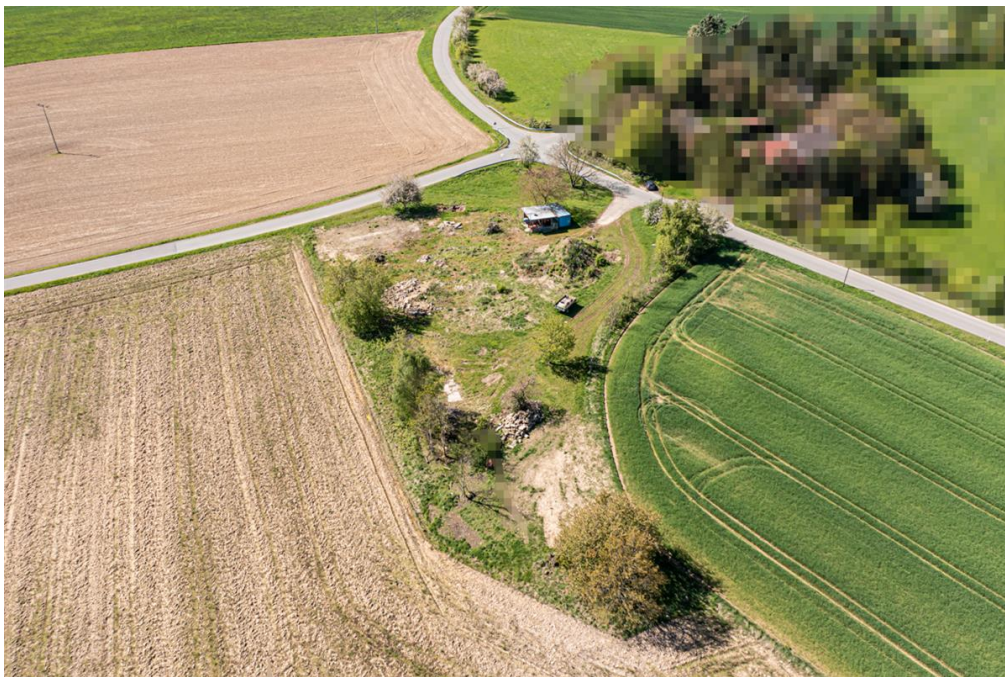
CODICE OGGETTO: 24201027 - 93482 Pemfling / Oberdeschenried

## La proprietà



CODICE OGGETTO: 24201027 - 93482 Pemfling / Oberdeschenried

## La proprietà



CODICE OGGETTO: 24201027 - 93482 Pemfling / Oberdeschenried

## La proprietà



CODICE OGGETTO: 24201027 - 93482 Pemfling / Oberdeschenried

## La proprietà





CODICE OGGETTO: 24201027 - 93482 Pemfling / Oberdeschenried

## La proprietà



CODICE OGGETTO: 24201027 - 93482 Pemfling / Oberdeschenried

## La proprietà



CODICE OGGETTO: 24201027 - 93482 Pemfling / Oberdeschenried

## La proprietà



**CODICE OGGETTO: 24201027 - 93482 Pemfling / Oberdeschenried**

## Una prima impressione

Das angebotene Grundstück umfasst eine Gesamtfläche von 4442 m<sup>2</sup> und ist voll erschlossen. Es ist ebenerdig und ermöglicht eine barrierefreie Nutzung des Grundstücks und erlaubt eine bequeme Gestaltung des Außenbereichs. Durch die weitläufige Fläche bietet das Grundstück auch genügend Raum für den Bau eines Eigenheims. Durch die ruhige Lage können Sie die Natur in vollen Zügen genießen und finden hier einen Ort der Entspannung und Erholung. Für dieses Grundstück liegt bereits eine komplett genehmigte Bauplanung vor. Insgesamt bietet dieses Grundstück die perfekte Möglichkeit, um sich den Traum vom eigenen Haus oder Anwesen inmitten der Natur zu erfüllen. Die ebenerdige Fläche, die ruhige Lage und die großzügige Grundstücksfläche machen dieses Angebot zu einer attraktiven Option für Käufer, die auf der Suche nach einem Rückzugsort in idyllischer Umgebung sind.

**CODICE OGGETTO: 24201027 - 93482 Pemfling / Oberdeschenried**

## Dettagli dei servizi

- ruhige Lage
- voll erschlossen
- 4442 Quadratmeter
- ebenerdiges Grundstück

**CODICE OGGETTO: 24201027 - 93482 Pemfling / Oberdeschenried**

## Tutto sulla posizione

Die Gemeinde Pemfling mit einer Einwohnerzahl von ca. 2300 hat eine Fläche von 4391 ha und liegt nahe der Kreisstadt Cham und damit im östlichsten Landkreis des Bayerischen Regierungsbezirkes Oberpfalz. Das gesamte Gemeindegebiet befindet sich ausschließlich innerhalb des Naturparks "Oberer Bayerischer Wald" und wird im südlichen Bereich der Gemeinde vom Regenfluß tangiert. Die Gemeinde Pemfling bietet Ihnen: - Sportanlage (Tennisplatz, Fußballplatz, Stockschießen) - Grundschule, Kindergarten - Metzger, Bäcker - "Milchtankstelle" mit frischen Eiern, Fleisch, Aufschnitt - Wirtshaus Die Kreisstadt Cham liegt nur ca. 8 km entfernt und ist mit dem Auto in wenigen Minuten erreichbar. Hier finden Sie alles, was Sie fürs Leben benötigen. Supermärkte, Einkaufsmöglichkeiten, Ärzte und vieles mehr ist hier vorhanden. Eine Anbindung an das Fernnetz ist über die B22 gegeben. Entfernungen: - Cham ca. 8 km - Roding: ca. 14 km - Regensburg: ca. 58 km - Weiden ca. 70 km

CODICE OGGETTO: 24201027 - 93482 Pemfling / Oberdeschenried

## Partner di contatto

Per ulteriori informazioni, si prega di contattare la persona di riferimento:

Mario Aschenbrenner

---

Alrunastraße 9 Cham  
E-Mail: [cham@von-poll.com](mailto:cham@von-poll.com)

*To Disclaimer of von Poll Immobilien GmbH*

---

[www.von-poll.com](http://www.von-poll.com)