

Schweinfurt

Barrierefreier Bungalow an der Haardt

CODICE OGGETTO: 23221023



www.von-poll.com

PREZZO D'ACQUISTO: 495.000 EUR • SUPERFICIE NETTA: ca. 140 m² • VANI: 5 • SUPERFICIE DEL TERRENO: 545 m²

CODICE OGGETTO: 23221023 - 97422 Schweinfurt

- A colpo d'occhio
- La proprietà
- Dati energetici
- Planimetrie
- Una prima impressione
- Dettagli dei servizi
- Tutto sulla posizione
- Ulteriori informazioni
- Partner di contatto

CODICE OGGETTO: 23221023 - 97422 Schweinfurt

A colpo d'occhio

CODICE OGGETTO	23221023
Superficie netta	ca. 140 m ²
DISPONIBILE DAL	Previo accordo
Vani	5
Camere da letto	3
Bagni	2
Anno di costruzione	1998
Garage/Posto auto	2 x Garage

Prezzo d'acquisto	495.000 EUR
Casa	
Compenso di mediazione	Käuferprovision beträgt 3,57 % (inkl. MwSt.) des beurkundeten Kaufpreises
Modernizzazione / Riqualficazione	2020
Stato dell'immobile	Curato
Tipologia costruttiva	massiccio
Superficie lorda	ca. 0 m ²
Caratteristiche	Terrazza, Bagni di servizio, Giardino / uso comune, Cucina componibile

CODICE OGGETTO: 23221023 - 97422 Schweinfurt

Dati energetici

Tipologia di riscaldamento	centralizzato
Riscaldamento	Gas
CERTIFICAZIONE ENERGETICA VALIDO FINO A	24.02.2033
Fonte di alimentazione	Gas

Certificazione energetica	Attestato di prestazione energetica
Consumo finale di energia	134.00 kWh/m ² a
Classe di efficienza energetica	E

CODICE OGGETTO: 23221023 - 97422 Schweinfurt

La proprietà



CODICE OGGETTO: 23221023 - 97422 Schweinfurt

La proprietà



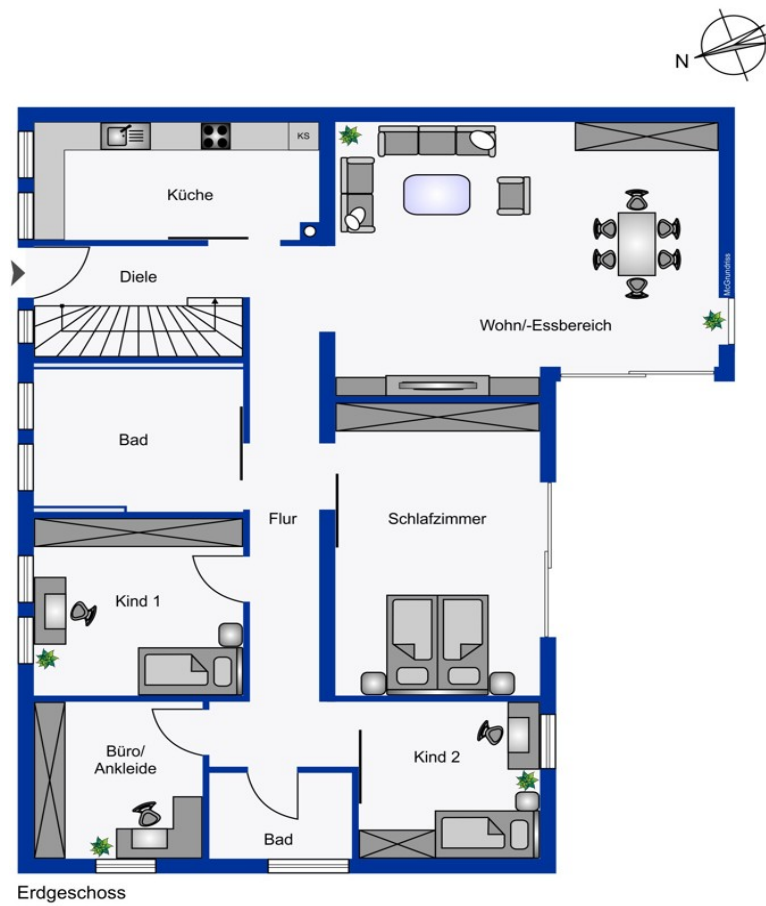
CODICE OGGETTO: 23221023 - 97422 Schweinfurt

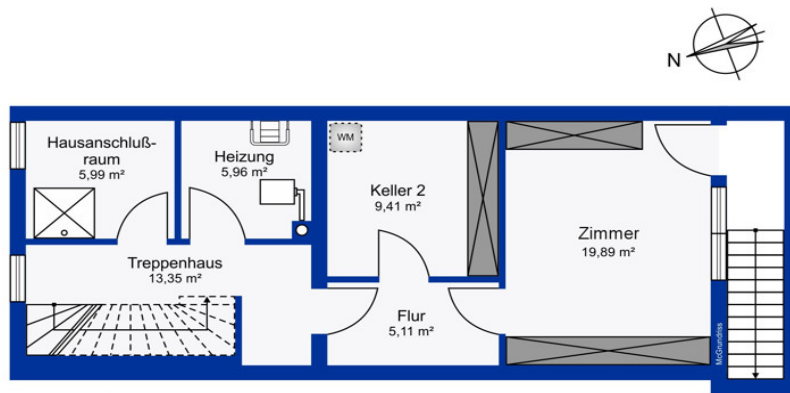
La proprietà



CODICE OGGETTO: 23221023 - 97422 Schweinfurt

Planimetrie





Kellergeschoss

Questa pianta non è in scala. I documenti ci sono stati dati dal cliente. Per questo motivo, non possiamo garantire la precisione delle informazioni.

CODICE OGGETTO: 23221023 - 97422 Schweinfurt

Una prima impressione

Dieser äußerst gepflegte, hochwertig gebaute Bungalow wurde rollstuhlgeeignet geplant und bietet somit die Möglichkeit barrierefrei zu leben. Extra breite Schiebetüren ermöglichen auch Rollstuhlfahrern uneingeschränktes Bewegen in allen Räumen. Sie betreten den Bungalow über die Diele in den großzügigen, lichtdurchfluteten Wohn-Essbereich. Die moderne Einbauküche ist durch eine überbreite Massivholzschiebetür vom Wohnraum abgeteilt. Das Schiebeelement verschwindet in der Wand und somit ist der Küchenbereich zum Wohnraum geöffnet. Das Wohnzimmer mit dem anliegenden Wintergarten bildet das Herzstück der Immobilie. Sobald sich die ersten Sonnenstrahlen zeigen, wird der Wintergarten zum Wohnraum mit integriert. Der Schlafbereich mit insgesamt 3 Schlafzimmern und einem Ankleidezimmer ist im Seitenarm des Winkelbungalows untergebracht. Vom Elternschlafzimmer mit bodentiefer Fensterfront und Schiebetüren haben Sie barrierefreien Zugang zum Garten. Neben zwei weiteren geräumigen Kinderzimmern befindet sich hier eine Ankleidezimmer mit Massivholzeinbauschränk, ein sehr großes Badezimmer, sowie das Gäste WC mit Dusche. Von der Diele im Eingangsbereich erreichen Sie über eine Massivholztreppe das Untergeschoss des Bungalows. Hier entstand noch ein weiteres helles Zimmer mit separatem Zugang in den Garten. Im Untergeschoss befinden sich außerdem ein Hauswirtschaftsraum, Stauräume, sowie die Heizung. Im Sommer genießen Sie den pflegeleicht angelegten Garten mit hübschen Gartenpavillon und Gartengrill. Die Warmwasseraufbereitung wird von der 2018 errichteten Solaranlage unterstützt. Sind Sie interessiert an dieser äußerst gepflegten Immobilie? Kontaktieren Sie uns gerne unter 0179-2274038 oder senden Sie eine Anfrage per E-Mail.

CODICE OGGETTO: 23221023 - 97422 Schweinfurt

Dettagli dei servizi

ERDGESCHOSS:

barrierefreier Zugang in alle Räume, teilweise in die Wand versenkbare Schiebetüren (Massivholz)

- Großzügiger, heller Wohn- und Essbereich
- Neuwertig Einbauküche (NEFF, MIELE) Granitarbeitsfläche
- Lichtdurchflutetes Elternschlafzimmer mit bodentiefer Fensterfront, Schiebetüre mit barrierefreiem Zugang in den Garten
- Geräumiges Kinderzimmer
- Helles Kinderzimmer, Blick in den Garten
- Ankleidezimmer/ Büro/ Kinderzimmer, Massivholzeinbauschränke
- Extra großes Badezimmer
- Gäste WC mit Dusche
- Diele mit Garderobe und Massivholztreppe ins Untergeschoss
- Großzügiger Wintergarten

UNTERGESCHOSS:

- Freundliches Zimmer mit separatem Zugang vom Garten
- Waschraum/Kellerraum
- Heizraum, Warmwasserkessel 750 l
- Haustechnikraum mit Fenster
- Kleine Diele

SONSTIGES:

- Sehr großer Wintergarten mit barrierefreiem Zugang vom Wohnzimmer und vom Schlafzimmer
- Solaranlage (2018)
- Entkalkungsanlage
- Sat-Anlage
- Hübsch angelegter Garten mit Beleuchtung
- Gartenpavillon
- Außengrill auf gemauertem Sockel
- 2 Garagen (nicht direkt an der Immobilie)
- Großer Abstellraum für Abfall im Außenbereich

CODICE OGGETTO: 23221023 - 97422 Schweinfurt

Tutto sulla posizione

Die Haardt ist einer der am schönsten gelegenen Stadtteile Schweinfurts. Die Immobilie befindet sich in unmittelbarer Nähe des Haardtwaldes in einem ruhigen und gehobenen Wohnumfeld. In unmittelbarer Nähe der Immobilie befindet sich ein Spielplatz. Den Bungalow erreichen Sie über eine Anwohnerzufahrt. Die Stadtbushaltestelle ist fußläufig nur wenige Minuten entfernt.

CODICE OGGETTO: 23221023 - 97422 Schweinfurt

Ulteriori informazioni

Es liegt ein Energieverbrauchsausweis vor. Dieser ist gültig bis 24.2.2033. Endenergieverbrauch beträgt 134.00 kwh/(m²*a). Wesentlicher Energieträger der Heizung ist Gas. Das Baujahr des Objekts lt. Energieausweis ist 1998. Die Energieeffizienzklasse ist E. GELDWÄSCHE: Als Immobilienmaklerunternehmen ist die von Poll Immobilien GmbH nach § 2 Abs. 1 Nr. 14 und § 11 Abs. 1, 2 Geldwäschegesetz (GwG) dazu verpflichtet, bei der Begründung einer Geschäftsbeziehung die Identität des Vertragspartners festzustellen und zu überprüfen, bzw. sobald ein ernsthaftes Interesse an der Durchführung des Immobilienkaufvertrages besteht. Hierzu ist es erforderlich, dass wir nach § 11 Abs. 4 GwG die relevanten Daten Ihres Personalausweises festhalten (wenn Sie als natürliche Person handeln) – beispielsweise mittels einer Kopie. Bei einer juristischen Person benötigen wir eine Kopie des Handelsregisterauszugs, aus welchem der wirtschaftlich Berechtigte hervorgeht. Das Geldwäschegesetz sieht vor, dass der Makler die Kopien bzw. Unterlagen fünf Jahre aufbewahren muss. Als unser Vertragspartner haben Sie auch eine Mitwirkungspflicht nach § 11 Abs. 6 GwG. HAFTUNG: Wir weisen darauf hin, dass die von uns weitergegebenen Objektinformationen, Unterlagen, Pläne etc. vom Verkäufer bzw. Vermieter stammen. Eine Haftung für die Richtigkeit oder Vollständigkeit der Angaben übernehmen wir daher nicht. Es obliegt daher unseren Kunden, die darin enthaltenen Objektinformationen und Angaben auf ihre Richtigkeit hin zu überprüfen. Alle Immobilienangebote sind freibleibend und vorbehaltlich Irrtümer, Zwischenverkauf- und Vermietung oder sonstiger Zwischenverwertung. UNSER SERVICE FÜR SIE ALS EIGENTÜMER: Planen Sie den Verkauf oder die Vermietung Ihrer Immobilie, so ist es für Sie wichtig, deren Marktwert zu kennen. Lassen Sie kostenfrei und unverbindlich den aktuellen Wert Ihrer Immobilie professionell durch einen unserer Immobilienspezialisten einschätzen. Unser bundesweites und internationales Netzwerk ermöglicht es uns, Verkäufer bzw. Vermieter und Interessenten bestmöglich zusammenzuführen. HAFTUNG: Wir weisen darauf hin, dass die von uns weitergegebenen Objektinformationen, Unterlagen, Pläne etc. vom Verkäufer bzw. Vermieter stammen. Eine Haftung für die Richtigkeit oder Vollständigkeit der Angaben übernehmen wir daher nicht. Es obliegt daher unseren Kunden, die darin enthaltenen Objektinformationen und Angaben auf ihre Richtigkeit hin zu überprüfen. Alle Immobilienangebote sind freibleibend und vorbehaltlich Irrtümer, Zwischenverkauf- und Vermietung oder sonstiger Zwischenverwertung. UNSER SERVICE FÜR SIE ALS EIGENTÜMER: Planen Sie den Verkauf oder die Vermietung Ihrer Immobilie, so ist es für Sie wichtig, deren Marktwert zu kennen. Lassen Sie kostenfrei und unverbindlich den aktuellen Wert Ihrer Immobilie professionell durch einen unserer Immobilienspezialisten einschätzen. Unser bundesweites und internationales Netzwerk ermöglicht es uns,

Verkäufer bzw. Vermieter und Interessenten bestmöglich zusammenzuführen.

CODICE OGGETTO: 23221023 - 97422 Schweinfurt

Partner di contatto

Per ulteriori informazioni, si prega di contattare la persona di riferimento:

Marion Englert

Bahnhofstraße 2 Hassfurt
E-Mail: hassfurt@von-poll.com

To Disclaimer of von Poll Immobilien GmbH

www.von-poll.com