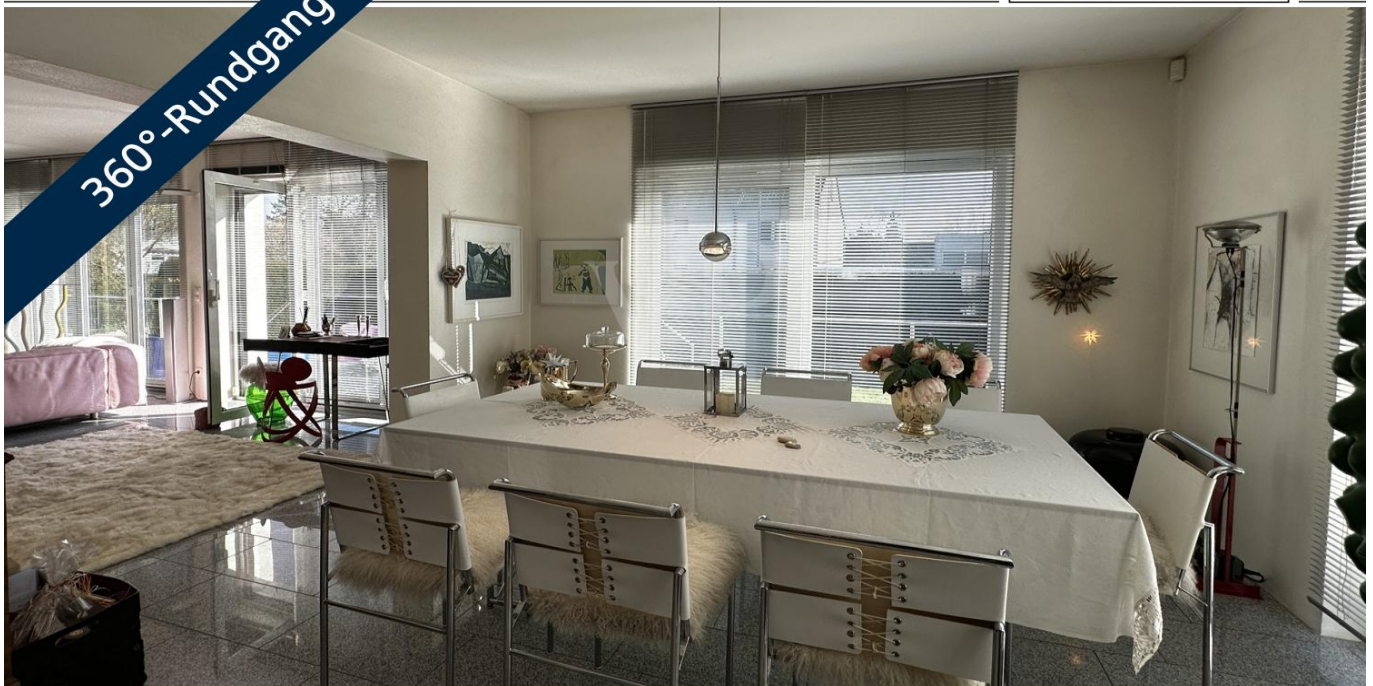


Schwebheim

Lichtdurchflutet - Stilvoll - Energieeffizient : A+ Bungalow mit wunderschönem Garten

CODICE OGGETTO: 24221029

360°-Rundgang

www.von-poll.comPREZZO D'ACQUISTO: 850.000 EUR • SUPERFICIE NETTA: ca. 316 m² • VANI: 7 • SUPERFICIE DEL TERRENO: 888 m²

CODICE OGGETTO: 24221029 - 97525 Schwebheim

- A colpo d'occhio
- La proprietà
- Dati energetici
- Una prima impressione
- Dettagli dei servizi
- Tutto sulla posizione
- Ulteriori informazioni
- Partner di contatto

CODICE OGGETTO: 24221029 - 97525 Schwebheim

A colpo d'occhio

CODICE OGGETTO	24221029
Superficie netta	ca. 316 m ²
Tipologia tetto	a padiglione
DISPONIBILE DAL	Previo accordo
Vani	7
Camere da letto	4
Bagni	2
Anno di costruzione	2005
Garage/Posto auto	4 x superficie libera, 2 x Garage

Prezzo d'acquisto	850.000 EUR
Casa	
Compenso di mediazione	Käuferprovision beträgt 3,57 % (inkl. MwSt.) des beurkundeten Kaufpreises
Modernizzazione / Riqualficazione	2022
Stato dell'immobile	Come nuovo
Tipologia costruttiva	massiccio
Superficie lorda	ca. 0 m ²
Caratteristiche	Terrazza, Giardino / uso comune

CODICE OGGETTO: 24221029 - 97525 Schwebheim

Dati energetici

Tipologia di riscaldamento	a pavimento	Certificazione energetica	Attestato di prestazione energetica
Riscaldamento	Pompa di calore idraulica/pneumatica	Consumo finale di energia	13.20 kWh/m ² a
CERTIFICAZIONE ENERGETICA VALIDO FINO A	10.02.2032	Classe di efficienza energetica	A+
Fonte di alimentazione	Pompa di calore idraulica/pneumatica		

CODICE OGGETTO: 24221029 - 97525 Schwebheim

La proprietà



CODICE OGGETTO: 24221029 - 97525 Schwebheim

La proprietà



CODICE OGGETTO: 24221029 - 97525 Schwebheim

La proprietà



CODICE OGGETTO: 24221029 - 97525 Schwebheim

La proprietà



CODICE OGGETTO: 24221029 - 97525 Schwebheim

La proprietà



CODICE OGGETTO: 24221029 - 97525 Schwebheim

La proprietà



CODICE OGGETTO: 24221029 - 97525 Schwebheim

Una prima impressione

** Gerne senden wir Ihnen auf Anfrage den 360-Grad-Rundgang zu. ** **WOHNEN IN LICHTDURCHFLUTETEN RÄUMEN** Dieser moderne Bungalow bietet Ihnen höchste energiesparende Heiztechnik. Dank der energieeffizienten Wasser-Wasser-Wärmepumpe kombiniert mit einem 10 KWh Speicher, sowie umfangreicher und hochwertiger Baumaßnahmen leben Sie hier ausgesprochen energiesparend mit niedrigen Verbrauchswerten. Klare Linien und großzügige Fensterfronten charakterisieren diese äußerst gepflegte Immobilie. Die offene Raumgestaltung verleiht Großzügigkeit und Transparenz. Dadurch entsteht ein lichtdurchfluteter, niveauvoller Lebensraum mit hohem Ausstattungskomfort. Stilsicher wurde das Interieur ausgewählt und verleiht jeden Raum einen besonderen Ausdruck. Der harmonisch angelegte Gartenbereich ist pflegeleicht gestaltet und bietet mit 3 Terrassen je nach Sonnenstand perfekte Entspannung in den Sommermonaten. Sind Sie interessiert an dieser außergewöhnlichen Immobilie? Kontaktieren Sie uns gerne unter 0179-2274038 oder senden Sie eine Anfrage per E-Mail.

CODICE OGGETTO: 24221029 - 97525 Schwebheim

Dettagli dei servizi

Sanierungen, Erneuerungen, Modernisierungen und Neubau:

2005 Entkernung des Gebäudes , Rohbauarbeiten

2005 Erstellung Energieberatungsbericht, Festlegung auf
Neubauniveau mit Wärmepumpe WWP

2006 Fenstertausch mit 3-fach Verglasung, U-Wert Verglasung < 0,7
W/qmK

2006 Bohrung von 2 Brunnen, Tiefe je ca. 29m

2006 Wärmepumpe Wasser / Wasser Leistung 10,9 KW, Arbeitszahl
5,74

2006 Kelleraußenisolierung mit Erdreich WLG 035 80 mm

2006 Boden UG Neuaufbau U-Wert 0,4 W/qmK Isolierung 6 cm

2007 Außendämmung, Wärmeverbundsystem WLG 035 140mm

2007 Deckendämmung mit Dämmplatten, von oben begehbar WLG
035 160mm

2007 Haustüren erneuert U-wert < 1,2 W/qmK, Installation Auerswald
Telefonanlage

2008 Einbau Fußbodenheizung, Fliesen, Bodenbeläge

2008 Erneuerung Elektroinstallation

2008 Erneuerung Sanitärinstallation

2008 Einbau Enthärtungsanlage Judo Bio Quell S

2008 Badezimmer Erdgeschoss und Untergeschoss

2008 Erneuerung Decken-/ Wandputz, Innentüren

2009 Neubau Westterrasse, Neubau Südterrasse, Bruchsteinmauer im
Garten

2012 Neubau Garage, Einfahrt und Zugang zum Haus

2013 Installation Beregnungsanlage

2014 Installation ABUS Funkalarmanlage, Heimvideoset und BURG-
WÄCHTER Tresor

2015 Neuanlage Garten und Neubau Gartenhäuser, Neubau
Natursteinbrunnen aus Blaustein

2018 Komplettrenovierung Untergeschoss, Fliesen, Wände- und
Deckenanstrich, Türen

2019 Überarbeitung Erdgeschoss : Bad, Ankleide, Schlafzimmer, Diele,
Abstellraum

2020 Installation PV-Anlage 16,74 KWp mit Speicher 10 KWh (Sonnen)

2022 Neuanstrich und neue Jalousien Erdgeschoss : Küche, Lounge,

Esszimmer, Wohnzimmer

CODICE OGGETTO: 24221029 - 97525 Schwebheim

Tutto sulla posizione

Die Gemeinde Schwebheim liegt ca 5 km von Schweinfurt entfernt und ist über die Bundesstraße B 286 schnell zu erreichen. Die A70 Richtung Bamberg/Würzburg erreichen Sie in ca 2 Minuten und haben somit Anschluss an die A71 Richtung Erfurt und an die A7 Richtung Würzburg/Kassel. Der Anschluss zur A3 Richtung Nürnberg/Frankfurt ist über die B 286 in 20 Minuten zu erreichen. Im Ort befindet sich alles was man zum täglichen Leben benötigt. Bäcker, Metzger, Lebensmittelgeschäfte und Banken, sowie Hausärzte und eine Apotheke sind in unmittelbarer Nähe. Eine Bushaltestelle ist nur wenige Meter entfernt. In Schwebheim gibt es zwei Kindergärten sowie eine Grundschule mit Mittagsbetreuung.

CODICE OGGETTO: 24221029 - 97525 Schwebheim

Ulteriori informazioni

Es liegt ein Energieverbrauchsausweis vor. Dieser ist gültig bis 10.2.2032. Endenergieverbrauch beträgt 13.20 kwh/(m²*a). Wesentlicher Energieträger der Heizung ist Luft/wasser Wärmepumpe. Das Baujahr des Objekts lt. Energieausweis ist 2006. Die Energieeffizienzklasse ist A+. **GELDWÄSCHE:** Als Immobilienmaklerunternehmen ist die von Poll Immobilien GmbH nach § 2 Abs. 1 Nr. 14 und § 11 Abs. 1, 2 Geldwäschegesetz (GwG) dazu verpflichtet, bei der Begründung einer Geschäftsbeziehung die Identität des Vertragspartners festzustellen und zu überprüfen, bzw. sobald ein ernsthaftes Interesse an der Durchführung des Immobilienkaufvertrages besteht. Hierzu ist es erforderlich, dass wir nach § 11 Abs. 4 GwG die relevanten Daten Ihres Personalausweises festhalten (wenn Sie als natürliche Person handeln) – beispielsweise mittels einer Kopie. Bei einer juristischen Person benötigen wir eine Kopie des Handelsregisterauszugs, aus welchem der wirtschaftlich Berechtigte hervorgeht. Das Geldwäschegesetz sieht vor, dass der Makler die Kopien bzw. Unterlagen fünf Jahre aufbewahren muss. Als unser Vertragspartner haben Sie auch eine Mitwirkungspflicht nach § 11 Abs. 6 GwG. **HAFTUNG:** Wir weisen darauf hin, dass die von uns weitergegebenen Objektinformationen, Unterlagen, Pläne etc. vom Verkäufer bzw. Vermieter stammen. Eine Haftung für die Richtigkeit oder Vollständigkeit der Angaben übernehmen wir daher nicht. Es obliegt daher unseren Kunden, die darin enthaltenen Objektinformationen und Angaben auf ihre Richtigkeit hin zu überprüfen. Alle Immobilienangebote sind freibleibend und vorbehaltlich Irrtümer, Zwischenverkauf- und Vermietung oder sonstiger Zwischenverwertung. **UNSER SERVICE FÜR SIE ALS EIGENTÜMER:** Planen Sie den Verkauf oder die Vermietung Ihrer Immobilie, so ist es für Sie wichtig, deren Marktwert zu kennen. Lassen Sie kostenfrei und unverbindlich den aktuellen Wert Ihrer Immobilie professionell durch einen unserer Immobilienspezialisten einschätzen. Unser bundesweites und internationales Netzwerk ermöglicht es uns, Verkäufer bzw. Vermieter und Interessenten bestmöglich zusammenzuführen. **HAFTUNG:** Wir weisen darauf hin, dass die von uns weitergegebenen Objektinformationen, Unterlagen, Pläne etc. vom Verkäufer bzw. Vermieter stammen. Eine Haftung für die Richtigkeit oder Vollständigkeit der Angaben übernehmen wir daher nicht. Es obliegt daher unseren Kunden, die darin enthaltenen Objektinformationen und Angaben auf ihre Richtigkeit hin zu überprüfen. Alle Immobilienangebote sind freibleibend und vorbehaltlich Irrtümer, Zwischenverkauf- und Vermietung oder sonstiger Zwischenverwertung. **UNSER SERVICE FÜR SIE ALS EIGENTÜMER:** Planen Sie den Verkauf oder die Vermietung Ihrer Immobilie, so ist es für Sie wichtig, deren Marktwert zu kennen. Lassen Sie kostenfrei und unverbindlich den aktuellen Wert Ihrer Immobilie professionell durch einen unserer Immobilienspezialisten einschätzen. Unser bundesweites und internationales Netzwerk ermöglicht es uns,

Verkäufer bzw. Vermieter und Interessenten bestmöglich zusammenzuführen.

CODICE OGGETTO: 24221029 - 97525 Schwebheim

Partner di contatto

Per ulteriori informazioni, si prega di contattare la persona di riferimento:

Marion Englert

Bahnhofstraße 2 Hassfurt
E-Mail: hassfurt@von-poll.com

To Disclaimer of von Poll Immobilien GmbH

www.von-poll.com