

Bergheinfeld

Die perfekte Immobilie für Ihre Familie- modern und energieeffizient

CODICE OGGETTO: 24221041

FÜR SIE IN DEN BESTEN LAGEN



www.von-poll.com

PREZZO D'ACQUISTO: 1.329.000 EUR • SUPERFICIE NETTA: ca. 184 m² • VANI: 7 • SUPERFICIE DEL TERRENO: 613 m²

CODICE OGGETTO: 24221041 - 97493 Berggrheinfeld

- A colpo d'occhio
- La proprietà
- Dati energetici
- Planimetrie
- Una prima impressione
- Dettagli dei servizi
- Tutto sulla posizione
- Ulteriori informazioni
- Partner di contatto

CODICE OGGETTO: 24221041 - 97493 Bergrheinfeld

A colpo d'occhio

CODICE OGGETTO	24221041
Superficie netta	ca. 184 m ²
Tipologia tetto	a una sola falda
DISPONIBILE DAL	Previo accordo
Vani	7
Camere da letto	4
Bagni	3
Anno di costruzione	2019
Garage/Posto auto	2 x superficie libera, 2 x Garage

Prezzo d'acquisto	1.329.000 EUR
Casa	Casa unifamiliare
Compenso di mediazione	Käuferprovision beträgt 3,57 % (inkl. MwSt.) des beurkundeten Kaufpreises
Modernizzazione / Riqualficazione	2023
Stato dell'immobile	Come nuovo
Tipologia costruttiva	massiccio
Superficie lorda	ca. 0 m ²
Caratteristiche	Terrazza, Bagni di servizio, Giardino / uso comune

CODICE OGGETTO: 24221041 - 97493 Bergrheinfeld

Dati energetici

Tipologia di riscaldamento	a pavimento	Certificazione energetica	Diagnosi energetica
Riscaldamento	Pompa di calore idraulica/pneumatica	Consumo energetico	18.80 kWh/m ² a
CERTIFICAZIONE ENERGETICA VALIDO FINO A	22.09.2033	Classe di efficienza energetica	A+
Fonte di alimentazione	Pompa di calore idraulica/pneumatica		

CODICE OGGETTO: 24221041 - 97493 Berggrheinfeld

La proprietà



FÜR SIE IN DEN BESTEN LAGEN

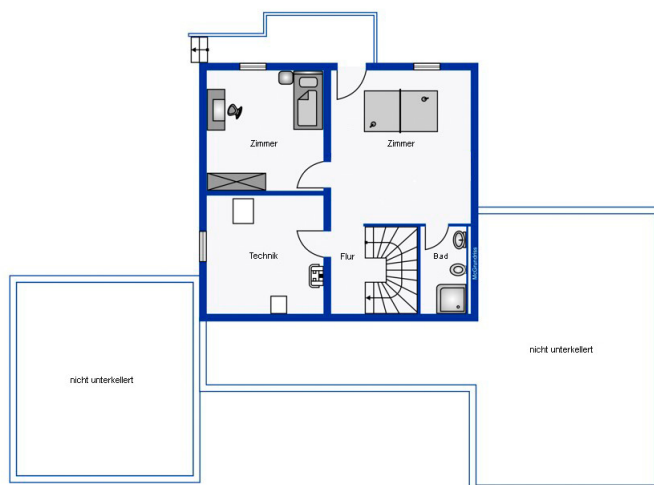
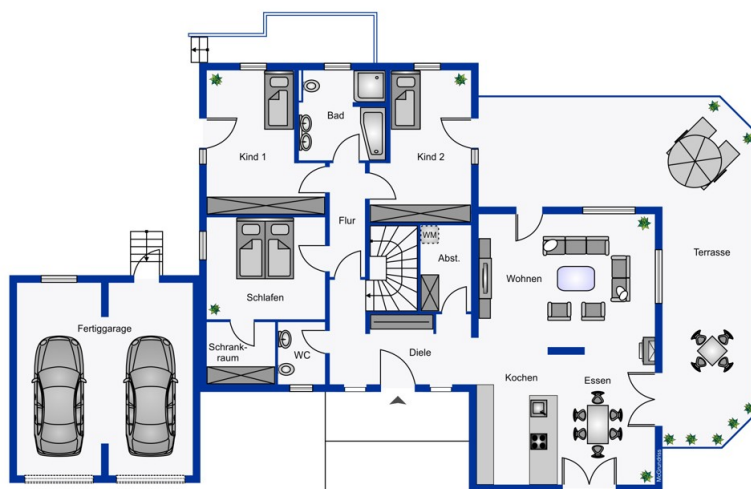
VP VON POLL
IMMOBILIEN®

Secret Sale

www.von-poll.com

CODICE OGGETTO: 24221041 - 97493 Bergrheinfeld

Planimetrie



Questa pianta non è in scala. I documenti ci sono stati dati dal cliente. Per questo motivo, non possiamo garantire la precisione delle informazioni.

CODICE OGGETTO: 24221041 - 97493 Berggrheinfeld

Una prima impressione

Modernes Wohnen in gepflegtem und verkehrsberuhigtem Neubaugebiet. Dieses energieeffiziente Einfamilienhaus bietet Ihnen mit ca. 184 m² Wohnfläche auf zwei Etagen genügend Platz für die ganze Familie. Sie haben die Möglichkeit die Etagen zu separieren und eine Einliegerwohnung oder Büroräume mit eigenem Eingang zu schaffen. Die durchdachte Technik und hochwertige Materialien machen diese Immobilie zu einem soliden, werterhaltenden Schmuckstück. Dank der modernen Ausstattung und stilvollen Architektur erleben Sie hier großzügiges Wohnen. Im Erdgeschoss befindet sich ein lichtdurchfluteter Wohn-/ Essbereich mit bodentiefen Fensterfronten und einer offener Luxusküche mit Markengeräten, Bora-Abzugssystem und breiter Arbeitsfläche. Vor hier haben Sie barrierefreien Zugang zur Terrasse und in den Garten. Alle Fenster sind mit einer automatischen Beschattungsanlage ausgestattet. Weiterhin befindet sich im Erdgeschoss das Elternschlafzimmer mit anliegendem begehbaren Kleiderschrank, zwei freundlichen Kinderzimmern, einem schicken Badezimmer mit Doppelwaschbecken, Wanne und bodengleicher Dusche und ein Gäste-WC, sowie eine geräumige Speise-/ Abstellkammer. Im Untergeschoss mit separatem Eingang befindet sich ein weiterer heller Wohnraum mit Zugang zum Garten, ein zusätzliches Zimmer/Schlafzimmer, ein weiteres Badezimmer sowie der Heiz- und Technikraum. Küchenanschlüsse sind in dieser Etage ebenfalls vorgesehen. Die Ausstattung des Hauses lässt keine Wünsche offen: Fußbodenheizung in beiden Etagen, dreifachverglaste Fenster mit Fliegengitter und Beschattungssystem, Smart Home, Lüftungsanlage, hohe Decken, LED-Beleuchtungssystem und vieles mehr sorgen für einen zeitgemäßen Wohnkomfort. Der pflegeleicht angelegte Garten verfügt über ein Bewässerungssystem, einen separaten Nutzgarten, einen Brunnen mit Tauchpumpe und eine Doppelgarage mit viel Stauraum. Gerne können Sie Besichtigungstermin vereinbaren. Kontaktieren Sie uns unter 0179-2274038 oder senden Sie uns eine Anfrage per Email.

CODICE OGGETTO: 24221041 - 97493 Berggrheinfeld

Dettagli dei servizi

Erdgeschoss:

- lichtdurchfluteter Wohn-/Essbereich, bodentiefe Fensterfronten mit Zugang zur Terrasse und in den Garten
- offene Luxusküche mit indirekter Beleuchtung, Markengeräten und dem Bora-Abzugssystem
- Elternschlafzimmer mit anliegendem, begehbaren Kleiderschrank
- 2 helle Kinderzimmer
- modernes Badezimmer mit Doppelwaschbecken und bodengleicher Dusche
- Gäste-WC
- geräumige Diele mit Nische für Garderobenschrank
- Hauswirtschaftsraum, Stromleitungen für Küche und Waschaum extra stark ausgelegt (Entlastung der Stromleitung)
- Schiebetür (Milchglas) zum Wohn-/Essbereich
- Nachtlicht
- Massivholztreppe ins Untergeschoss
- Anschluss für Kaminofen im Wohnraum vorbereitet
- Tragende Trennwand im Wohn- und Essbereich (TV-Elektronik integriert)

Untergeschoss:

- heller Wohnraum mit Zugang in den Garten (Küchenanschlüsse könnten dort verlegt werden)
- weiteres Zimmer / Schlafzimmer
- Badezimmer mit bodengleicher Dusche
- Heiz- und Technikraum / Steuerungszentrale

Sonstiges:

- KNX-Smarthome System
- einheitlicher Fliesenboden mit flächenbündige Fliesensockel
- Fußbodenheizung in beiden Etagen
- Dreifachverglaste Fenster mit automatischer Beschattung und Fliegengitter
- Lüftungsanlage (mit Heizung gekoppelt)
- hohe Deckenhöhe (Decken abgehängt)
- Zimmertüren in Massivholzoptik (Eiche)
- Nachtlicht
- LED Beleuchtungssystem, dimmbar, vom Lichtplaner geplant
- Sicherheitstüren und Fenster
- Videosprechanlage
- manuelle Steuerung (Haustür, Licht, Heizung, Jalousien, Gartenbewässerung)

- Glasfasernetz
- viele Leerrohre verbaut
- Entkalkungsanlage
- Photovoltaik vorbereitet
- pflegeleicht angelegter Garten mit Bewässerungssystem
- separater Nutzgarten
- Brunnen mit Tauchpumpe
- Doppelgarage mit weiterem Stauraum

CODICE OGGETTO: 24221041 - 97493 Bergrheinfeld

Tutto sulla posizione

Die Immobilie befindet sich in einer verkehrsberuhten Ortsrandlage in einem modernen und ruhigen Neubaugebiet ohne direkte Nachbarn. Das angrenzende Grundstück gehört der Gemeinde und wird kein Bauland. Die Immobilie befindet sich im Stadtbusbereich von Schweinfurt. In wenigen Minuten erreichen Sie den Autobahnanschluss zur A70. Kindergarten sowie Grundschule sind vor Ort, weiterführende Schulen finden Sie in Schweinfurt. Supermärkte und weitere Einkaufsmöglichkeiten sind fußläufig erreichbar.

CODICE OGGETTO: 24221041 - 97493 Bergrheinfeld

Ulteriori informazioni

Es liegt ein Energiebedarfsausweis vor. Dieser ist gültig bis 22.9.2033. Endenergiebedarf beträgt 18.80 kwh/(m²*a). Wesentlicher Energieträger der Heizung ist Luft/wasser Wärmepumpe. Das Baujahr des Objekts lt. Energieausweis ist 2018. Die Energieeffizienzklasse ist A+. **GELDWÄSCHE:** Als Immobilienmaklerunternehmen ist die von Poll Immobilien GmbH nach § 2 Abs. 1 Nr. 14 und § 11 Abs. 1, 2 Geldwäschegesetz (GwG) dazu verpflichtet, bei der Begründung einer Geschäftsbeziehung die Identität des Vertragspartners festzustellen und zu überprüfen, bzw. sobald ein ernsthaftes Interesse an der Durchführung des Immobilienkaufvertrages besteht. Hierzu ist es erforderlich, dass wir nach § 11 Abs. 4 GwG die relevanten Daten Ihres Personalausweises festhalten (wenn Sie als natürliche Person handeln) – beispielsweise mittels einer Kopie. Bei einer juristischen Person benötigen wir eine Kopie des Handelsregisterauszugs, aus welchem der wirtschaftlich Berechtigte hervorgeht. Das Geldwäschegesetz sieht vor, dass der Makler die Kopien bzw. Unterlagen fünf Jahre aufbewahren muss. Als unser Vertragspartner haben Sie auch eine Mitwirkungspflicht nach § 11 Abs. 6 GwG. **HAFTUNG:** Wir weisen darauf hin, dass die von uns weitergegebenen Objektinformationen, Unterlagen, Pläne etc. vom Verkäufer bzw. Vermieter stammen. Eine Haftung für die Richtigkeit oder Vollständigkeit der Angaben übernehmen wir daher nicht. Es obliegt daher unseren Kunden, die darin enthaltenen Objektinformationen und Angaben auf ihre Richtigkeit hin zu überprüfen. Alle Immobilienangebote sind freibleibend und vorbehaltlich Irrtümer, Zwischenverkauf- und Vermietung oder sonstiger Zwischenverwertung. **UNSER SERVICE FÜR SIE ALS EIGENTÜMER:** Planen Sie den Verkauf oder die Vermietung Ihrer Immobilie, so ist es für Sie wichtig, deren Marktwert zu kennen. Lassen Sie kostenfrei und unverbindlich den aktuellen Wert Ihrer Immobilie professionell durch einen unserer Immobilienspezialisten einschätzen. Unser bundesweites und internationales Netzwerk ermöglicht es uns, Verkäufer bzw. Vermieter und Interessenten bestmöglich zusammenzuführen. **HAFTUNG:** Wir weisen darauf hin, dass die von uns weitergegebenen Objektinformationen, Unterlagen, Pläne etc. vom Verkäufer bzw. Vermieter stammen. Eine Haftung für die Richtigkeit oder Vollständigkeit der Angaben übernehmen wir daher nicht. Es obliegt daher unseren Kunden, die darin enthaltenen Objektinformationen und Angaben auf ihre Richtigkeit hin zu überprüfen. Alle Immobilienangebote sind freibleibend und vorbehaltlich Irrtümer, Zwischenverkauf- und Vermietung oder sonstiger Zwischenverwertung. **UNSER SERVICE FÜR SIE ALS EIGENTÜMER:** Planen Sie den Verkauf oder die Vermietung Ihrer Immobilie, so ist es für Sie wichtig, deren Marktwert zu kennen. Lassen Sie kostenfrei und unverbindlich den aktuellen Wert Ihrer Immobilie professionell durch einen unserer Immobilienspezialisten einschätzen. Unser bundesweites und internationales Netzwerk ermöglicht es uns,

Verkäufer bzw. Vermieter und Interessenten bestmöglich zusammenzuführen. HAFTUNG: Wir weisen darauf hin, dass die von uns weitergegebenen Objektinformationen, Unterlagen, Pläne etc. vom Verkäufer bzw. Vermieter stammen. Eine Haftung für die Richtigkeit oder Vollständigkeit der Angaben übernehmen wir daher nicht. Es obliegt daher unseren Kunden, die darin enthaltenen Objektinformationen und Angaben auf ihre Richtigkeit hin zu überprüfen. Alle Immobilienangebote sind freibleibend und vorbehaltlich Irrtümer, Zwischenverkauf- und Vermietung oder sonstiger Zwischenverwertung. UNSER SERVICE FÜR SIE ALS EIGENTÜMER: Planen Sie den Verkauf oder die Vermietung Ihrer Immobilie, so ist es für Sie wichtig, deren Marktwert zu kennen. Lassen Sie kostenfrei und unverbindlich den aktuellen Wert Ihrer Immobilie professionell durch einen unserer Immobilienspezialisten einschätzen. Unser bundesweites und internationales Netzwerk ermöglicht es uns, Verkäufer bzw. Vermieter und Interessenten bestmöglich zusammenzuführen.

CODICE OGGETTO: 24221041 - 97493 Berggrheinfeld

Partner di contatto

Per ulteriori informazioni, si prega di contattare la persona di riferimento:

Marion Englert

Bahnhofstraße 2 Hassfurt
E-Mail: hassfurt@von-poll.com

To Disclaimer of von Poll Immobilien GmbH

www.von-poll.com