

Mannheim/Almenhof

Solides 1-3 Familienhaus mit vielfältigen Nutzungsmöglichkeiten

CODICE OGGETTO: 24010002



www.von-poll.com

PREZZO D'ACQUISTO: 900.000 EUR • SUPERFICIE NETTA: ca. 201 m² • VANI: 12 • SUPERFICIE DEL TERRENO: 333 m²

CODICE OGGETTO: 24010002 - 68199 Mannheim/Almenhof

- A colpo d'occhio
- La proprietà
- Dati energetici
- Planimetrie
- Una prima impressione
- Dettagli dei servizi
- Tutto sulla posizione
- Ulteriori informazioni
- Partner di contatto

CODICE OGGETTO: 24010002 - 68199 Mannheim/Almenhof

A colpo d'occhio

CODICE OGGETTO	24010002
Superficie netta	ca. 201 m ²
Tipologia tetto	a due falde
DISPONIBILE DAL	Previo accordo
Vani	12
Bagni	1
Anno di costruzione	1933
Garage/Posto auto	2 x Garage

Prezzo d'acquisto	900.000 EUR
Casa	Casa plurifamiliare
Compenso di mediazione	Käuferprovision beträgt 5,95 % (inkl. MwSt.) des beurkundeten Kaufpreises
Modernizzazione / Riqualficazione	1994
Stato dell'immobile	Curato
Tipologia costruttiva	massiccio
Superficie lorda	ca. 60 m ²
Caratteristiche	Terrazza, Bagni di servizio, Cucina componibile, Balcone

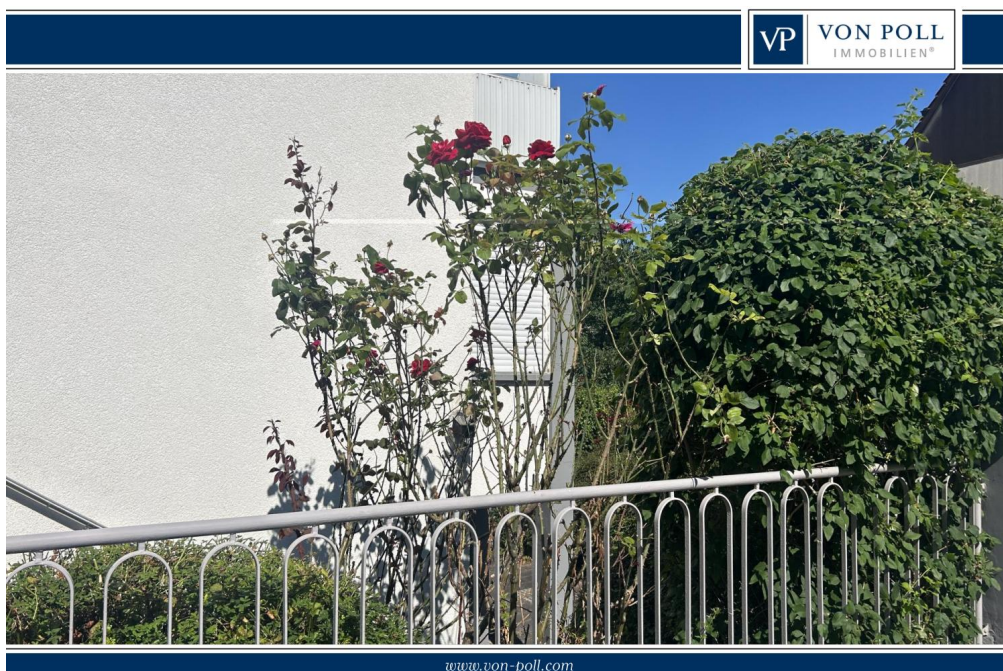
CODICE OGGETTO: 24010002 - 68199 Mannheim/Almenhof

Dati energetici

Tipologia di riscaldamento	centralizzato	Certificazione energetica	Attestato di prestazione energetica
CERTIFICAZIONE ENERGETICA VALIDO FINO A	01.03.2024	Consumo finale di energia	106.20 kWh/m ² a
Fonte di alimentazione	Gas	Classe di efficienza energetica	D

CODICE OGGETTO: 24010002 - 68199 Mannheim/Almenhof

La proprietà



www.von-poll.com



www.von-poll.com

CODICE OGGETTO: 24010002 - 68199 Mannheim/Almenhof

La proprietà



CODICE OGGETTO: 24010002 - 68199 Mannheim/Almenhof

La proprietà



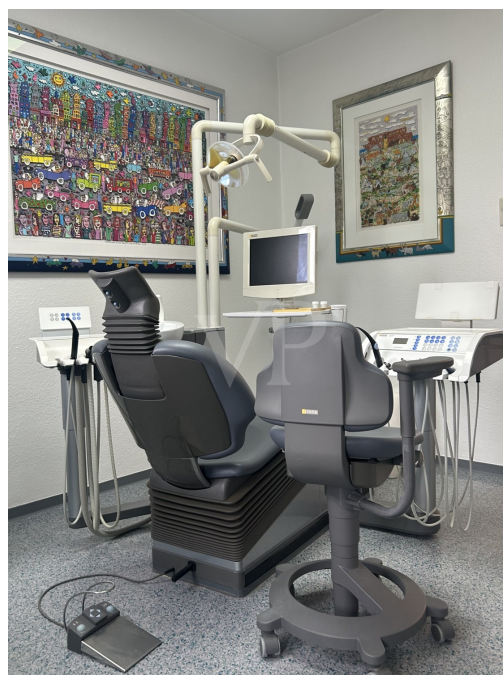
CODICE OGGETTO: 24010002 - 68199 Mannheim/Almenhof

La proprietà



CODICE OGGETTO: 24010002 - 68199 Mannheim/Almenhof

La proprietà



CODICE OGGETTO: 24010002 - 68199 Mannheim/Almenhof

La proprietà



CODICE OGGETTO: 24010002 - 68199 Mannheim/Almenhof

La proprietà



CODICE OGGETTO: 24010002 - 68199 Mannheim/Almenhof

La proprietà



CODICE OGGETTO: 24010002 - 68199 Mannheim/Almenhof

La proprietà



CODICE OGGETTO: 24010002 - 68199 Mannheim/Almenhof

La proprietà



CODICE OGGETTO: 24010002 - 68199 Mannheim/Almenhof

La proprietà



CODICE OGGETTO: 24010002 - 68199 Mannheim/Almenhof

La proprietà



CODICE OGGETTO: 24010002 - 68199 Mannheim/Almenhof

La proprietà



FÜR SIE IN DEN BESTEN LAGEN



Gern informieren wir
Sie persönlich über weitere
Details zur Immobilie.

Vereinbaren Sie einen
Besichtigungstermin:

T.: 0621 - 72 49 44 0

www.von-poll.com

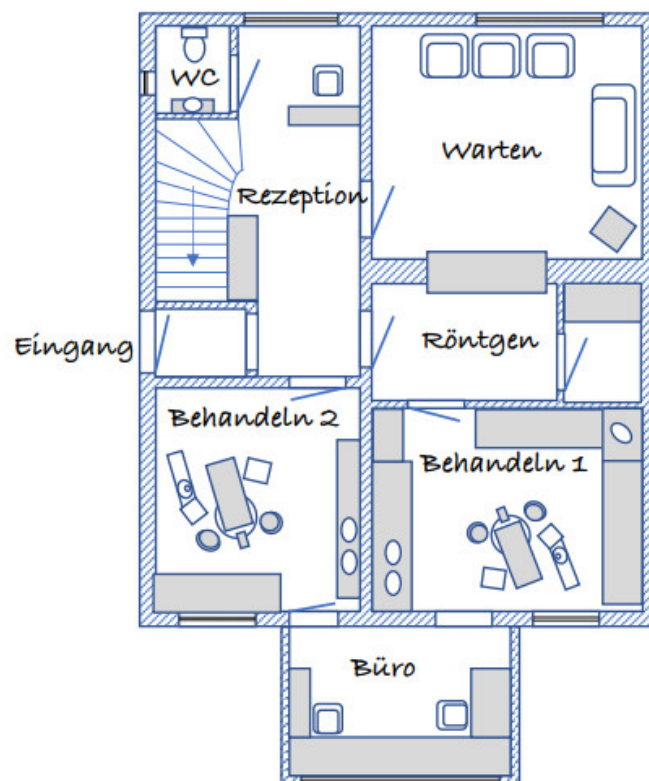
CODICE OGGETTO: 24010002 - 68199 Mannheim/Almenhof

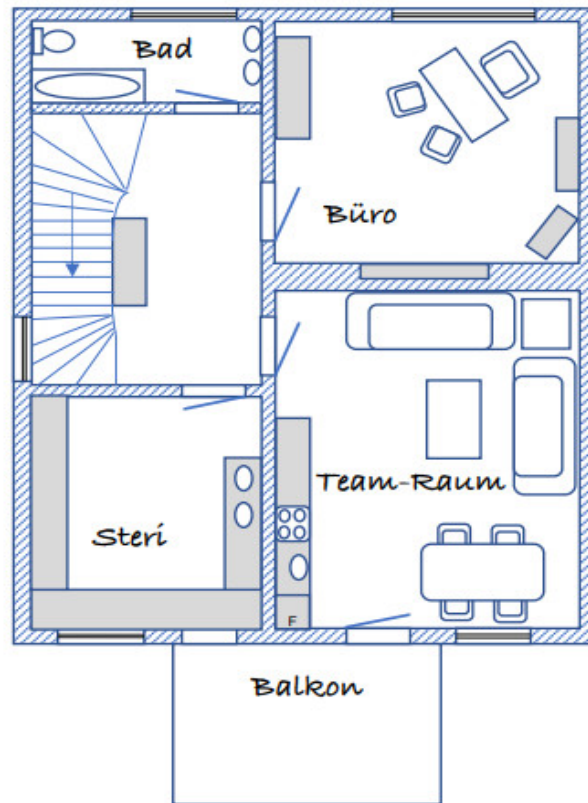
La proprietà

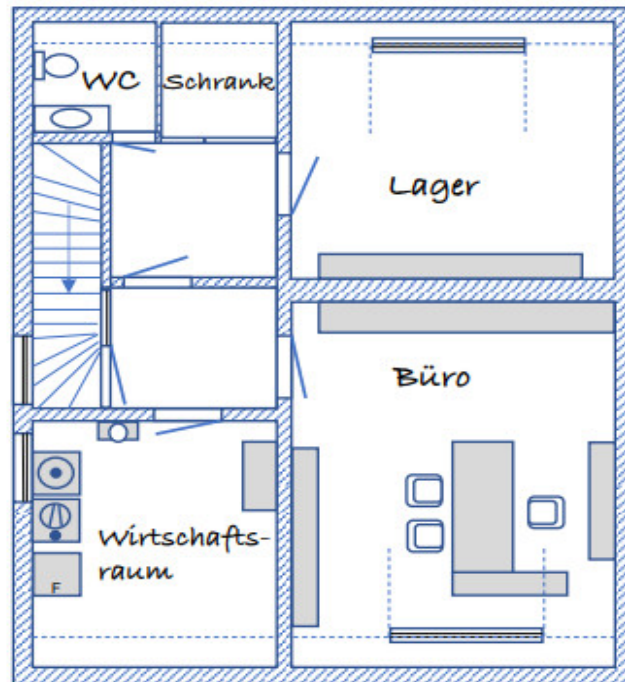


CODICE OGGETTO: 24010002 - 68199 Mannheim/Almenhof

Planimetrie

EG

1. OG

2. OG

Questa pianta non è in scala. I documenti ci sono stati dati dal cliente. Per questo motivo, non possiamo garantire la precisione delle informazioni.

CODICE OGGETTO: 24010002 - 68199 Mannheim/Almenhof

Una prima impressione

In einem ruhigen Wohnviertel des Almenhofs gelegen, erwartet Sie dieses gemütliche Mehrfamilienhaus aus dem Jahre 1933 ursprünglich mit einer Wohnfläche von ca. 201 m² auf einem Grundstück von ca. 333 m². Die Immobilie bietet insgesamt 12 Zimmer, ein Badezimmer und zwei Toiletten, verteilt über mehrere Etagen. Im Erdgeschoss befindet sich derzeit eine moderne Gewerbeeinheit. Der gepflegte Gesamtzustand des Hauses macht einen guten Eindruck und lässt viel Raum für individuelle Gestaltungsmöglichkeiten. Die hellen Räumlichkeiten sind großzügig geschnitten und bieten genügend Platz für Wohnen und Arbeiten unter einem Dach. Ein Balkon/Wintergarten lädt dazu ein, das idyllische Umfeld und die grüne Umgebung zu genießen und sich zu entspannen. Die gute Verkehrsanbindung sorgt für eine schnelle Erreichbarkeit des öffentlichen Nahverkehrs sowie Autobahnen und ermöglicht so eine bequeme Mobilität. Einkaufsmöglichkeiten, Schulen und Ärzte befinden sich in der Nähe, sodass die Nahversorgung gewährleistet ist. Zusätzlich punktet die Immobilie mit einer Einzel- und mit einer Doppelgarage, die ausreichend Platz für Fahrzeuge bieten. Der praxistaugliche Schnitt der Räume eignet sich ideal für Familien oder Paare, die gerne Wohnen und Arbeiten miteinander verbinden möchten. Insgesamt überzeugt dieses Haus mit seinen vielseitigen Möglichkeiten und dem Wohnkomfort, den es bietet. Die Lage, die Ausstattung und die Größe machen es zu einer attraktiven Option für Käufer, die auf der Suche nach einem geräumigen Zuhause mit Potenzial sind.

CODICE OGGETTO: 24010002 - 68199 Mannheim/Almenhof

Dettagli dei servizi

- ruhige Lage
- gepflegter Gesamtzustand
- helle, großzügig geschnittene Räumlichkeiten
- verschiedene Gestaltungsmöglichkeiten
- Wohnen und Arbeiten
- praxistauglich
- Klimaanlage
- Balkon
- Einzel- und Doppelgarage
- Alarmanlage
- gute Verkehrsanbindung
- gute Nahversorgung

CODICE OGGETTO: 24010002 - 68199 Mannheim/Almenhof

Tutto sulla posizione

Der Stadtteil Almenhof gehört zu den gesuchten Wohnlagen in Mannheim. Stadtnah und doch im Grünen gelegen ist er mit seiner optimalen Infrastruktur vor allem bei Familien sehr beliebt. Besonders begehrt ist dieser Stadtteil wegen seiner Nähe zum Waldpark, Strandbad und Badensee (Stollenwörthweier) nebst zahlreichen Sport- und Freizeitmöglichkeiten (Reitverein, Tennisplätze, Golfanlage, weitläufige Fahrrad- und Wanderanlage). Alle Einrichtungen des täglichen Bedarfs, Kindergarten, Schulen aller Arten, Krankenhäuser etc., befinden sich in unmittelbarer Nähe. In kürzester Zeit erreichen Sie die Autobahn 6 in Richtung Frankfurt und Heilbronn, zum Hauptbahnhof sind es ca. 10 Minuten. Der Stadtteil ist durch Bus und Bahn in den ÖPNV eingebunden. Neckarau besitzt einen charmanten Ortskern mit gewachsenen Geschäften. Kindergärten und Schulen aller Art sowie zahlreiche Freizeiteinrichtungen sind fußläufig oder mit dem Fahrrad bequem zu erreichen.

CODICE OGGETTO: 24010002 - 68199 Mannheim/Almenhof

Ulteriori informazioni

Es liegt ein Energieverbrauchsausweis vor. Dieser ist gültig bis 1.3.2024.
Endenergieverbrauch beträgt 106.20 kWh/(m²*a). Die Energieeffizienzklasse ist D.
GELDWÄSCHE: Als Immobilienmaklerunternehmen ist die von Poll Immobilien GmbH nach § 2 Abs. 1 Nr. 14 und § 11 Abs. 1, 2 Geldwäschegesetz (GwG) dazu verpflichtet, bei der Begründung einer Geschäftsbeziehung die Identität des Vertragspartners festzustellen und zu überprüfen, bzw. sobald ein ernsthaftes Interesse an der Durchführung des Immobilienkaufvertrages besteht. Hierzu ist es erforderlich, dass wir nach § 11 Abs. 4 GwG die relevanten Daten Ihres Personalausweises festhalten (wenn Sie als natürliche Person handeln) – beispielsweise mittels einer Kopie. Bei einer juristischen Person benötigen wir eine Kopie des Handelsregisterauszugs, aus welchem der wirtschaftlich Berechtigte hervorgeht. Das Geldwäschegesetz sieht vor, dass der Makler die Kopien bzw. Unterlagen fünf Jahre aufbewahren muss. Als unser Vertragspartner haben Sie auch eine Mitwirkungspflicht nach § 11 Abs. 6 GwG.
HAFTUNG: Wir weisen darauf hin, dass die von uns weitergegebenen Objektinformationen, Unterlagen, Pläne etc. vom Verkäufer bzw. Vermieter stammen. Eine Haftung für die Richtigkeit oder Vollständigkeit der Angaben übernehmen wir daher nicht. Es obliegt daher unseren Kunden, die darin enthaltenen Objektinformationen und Angaben auf ihre Richtigkeit hin zu überprüfen. Alle Immobilienangebote sind freibleibend und vorbehaltlich Irrtümer, Zwischenverkauf- und Vermietung oder sonstiger Zwischenverwertung. UNSER SERVICE FÜR SIE ALS EIGENTÜMER: Planen Sie den Verkauf oder die Vermietung Ihrer Immobilie, so ist es für Sie wichtig, deren Marktwert zu kennen. Lassen Sie kostenfrei und unverbindlich den aktuellen Wert Ihrer Immobilie professionell durch einen unserer Immobilienspezialisten einschätzen. Unser bundesweites und internationales Netzwerk ermöglicht es uns, Verkäufer bzw. Vermieter und Interessenten bestmöglich zusammenzuführen.

CODICE OGGETTO: 24010002 - 68199 Mannheim/Almenhof

Partner di contatto

Per ulteriori informazioni, si prega di contattare la persona di riferimento:

Barbara Busch

Rohrbacher Straße 49 Heidelberg
E-Mail: heidelberg@von-poll.com

To Disclaimer of von Poll Immobilien GmbH

www.von-poll.com