

Berlin – Halensee

Beeindruckende Altbauetage in Ku'damm- Seitenstraße

CODICE OGGETTO: 23176028



www.von-poll.com

PREZZO D'ACQUISTO: 2.690.000 EUR • SUPERFICIE NETTA: ca. 270 m² • VANI: 7.5

CODICE OGGETTO: 23176028 - 10711 Berlin – Halensee

- A colpo d'occhio
- La proprietà
- Dati energetici
- Planimetrie
- Una prima impressione
- Dettagli dei servizi
- Tutto sulla posizione
- Ulteriori informazioni
- Partner di contatto

CODICE OGGETTO: 23176028 - 10711 Berlin – Halensee

A colpo d'occhio

CODICE OGGETTO	23176028
Superficie netta	ca. 270 m ²
DISPONIBILE DAL	Previo accordo
Piano	4
Vani	7.5
Bagni	2

Prezzo d'acquisto	2.690.000 EUR
Appartamento	Piano
Compenso di mediazione	Käuferprovision beträgt 2,975 % (inkl. MwSt.) des beurkundeten Kaufpreises
Modernizzazione / Riqualficazione	2019
Stato dell'immobile	Curato
Tipologia costruttiva	massiccio
Superficie lorda	ca. 0 m ²
Caratteristiche	Bagni di servizio, Cucina componibile, Balcone

CODICE OGGETTO: 23176028 - 10711 Berlin – Halensee

Dati energetici

Tipologia di riscaldamento	centralizzato
Riscaldamento	Tele
CERTIFICAZIONE ENERGETICA VALIDO FINO A	10.04.2024
Fonte di alimentazione	Teleriscaldamento

Certificazione energetica	Attestato di prestazione energetica
Consumo finale di energia	122.82 kWh/m ² a

CODICE OGGETTO: 23176028 - 10711 Berlin – Halensee

La proprietà



Capital



MAKLER-KOMPASS

HEFT 10/2023

Top-Makler Berlin



Höchstnote für

**von Poll Immobilien
City-West**

IM TEST: 3.169 Makler

GÜLTIG BIS: 10/24

CODICE OGGETTO: 23176028 - 10711 Berlin – Halensee

La proprietà



CODICE OGGETTO: 23176028 - 10711 Berlin – Halensee

La proprietà



CODICE OGGETTO: 23176028 - 10711 Berlin – Halensee

La proprietà



CODICE OGGETTO: 23176028 - 10711 Berlin – Halensee

La proprietà



CODICE OGGETTO: 23176028 - 10711 Berlin – Halensee

La proprietà



CODICE OGGETTO: 23176028 - 10711 Berlin – Halensee

La proprietà



CODICE OGGETTO: 23176028 - 10711 Berlin – Halensee

La proprietà



CODICE OGGETTO: 23176028 - 10711 Berlin – Halensee

La proprietà



VP

VON POLL
IMMOBILIEN

Immobilien- bewertung – *exklusiv* und professionell.

- Was ist Ihre Immobilie wert?
- Wie entwickelt sich der Wert Ihrer Immobilie in Zukunft?
- Wie wirkt sich eine Modernisierung auf den Wert ihrer Immobilie aus?

Ihre persönliche und exklusive Immobilienanalyse erhalten Sie nach nur 5 Minuten.

www.home.von-poll.com

CODICE OGGETTO: 23176028 - 10711 Berlin – Halensee

La proprietà



Immobilie gefunden, *Finanzierung* gelöst.

Jetzt persönliches Kaufbudget berechnen und die passende Finanzierungslösung ermitteln.

www.von-poll.com/finanzieren

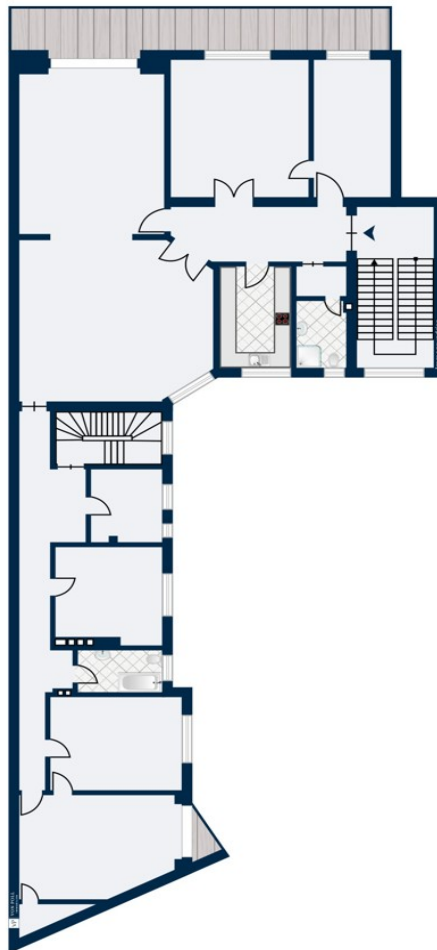


Finanzierung
berechnen



CODICE OGGETTO: 23176028 - 10711 Berlin – Halensee

Planimetrie



Questa pianta non è in scala. I documenti ci sono stati dati dal cliente. Per questo motivo, non possiamo garantire la precisione delle informazioni.

CODICE OGGETTO: 23176028 - 10711 Berlin – Halensee

Una prima impressione

Dieses um 1904 erbaute Mehrfamilienhaus liegt im beliebten Wilmersdorfer Stadtteil Halensee. Mit einem innenliegenden Fahrstuhl gelangen Sie bequem ins 4.OG. Die großzügigen 270 m² Wohnfläche ergeben sich durch Zusammenlegung von zwei Wohnungen. Es besteht die Möglichkeit, den hinteren Teil der Wohnung bei Bedarf baulich wieder zu trennen. Diese Wohnung wäre dann durch das separate Treppenhaus über den Eingang im Hof erreichbar. Die herrschaftliche Altbauwohnung besticht vor allem durch die historisch erhaltenen und charakteristischen Altbaumerkmale. Im typischen Berliner Zimmer kann gespeist werden. Zudem bietet die Küche Platz für eine Essecke. Das Duschbad ist zeitgemäß modern eingerichtet. Ein zweites Badezimmer mit Badewanne verfügt über historische Jugendstil-Fliesen. Beide Bäder liegen zur Hofseite und haben Fenster. Man kann über diese wunderbare Wohnung viel schreiben und schwärmen - überzeugen Sie sich bei einem persönlichen Besichtigungstermin von der Einzigartigkeit.

CODICE OGGETTO: 23176028 - 10711 Berlin – Halensee

Dettagli dei servizi

- Hohe Decken
- Flügeltüren
- Parkettfußboden
- gespachtelte Wandflächen
- Prächtiger Stuck
- Einbauküche
- modernes Badezimmer mit Badewanne historischen Fliesen
- Gäste-Duschbad
- Gäste-WC
- Kellerraum

CODICE OGGETTO: 23176028 - 10711 Berlin – Halensee

Tutto sulla posizione

Diese Wohnlage ist sehr zentral gelegen unmittelbar an der Autobahn der City-West. Sie verfügt sowohl über einen direkten Anschluss an zahlreiche Buslinien als auch an das Netz der Berliner S- und U-Bahn. Fußläufig erreichbar sind viele kleinere individuelle Boutiquen und Geschäfte für den täglichen Bedarf. Der nahegelegene Ku´Damm, einer der beliebtesten Shoppingmeilen Berlins, bietet Ihnen ideale Einkaufsmöglichkeiten. Mehrere Schulen und Kindergärten befinden sich auch in unmittelbarer Nachbarschaft, genauso wie zahlreiche Ärzte und Restaurants.

CODICE OGGETTO: 23176028 - 10711 Berlin – Halensee

Ulteriori informazioni

Es liegt ein Energieverbrauchsausweis vor. Dieser ist gültig bis 10.4.2024. Endenergieverbrauch beträgt 122.82 kwh/(m²*a). Wesentlicher Energieträger der Heizung ist Fernwärme. Das Baujahr des Objekts lt. Energieausweis ist 1902.

GELDWÄSCHE: Als Immobilienmaklerunternehmen ist die von Poll Immobilien GmbH nach § 2 Abs. 1 Nr. 14 und § 11 Abs. 1, 2 Geldwäschegesetz (GwG) dazu verpflichtet, bei der Begründung einer Geschäftsbeziehung die Identität des Vertragspartners festzustellen und zu überprüfen, bzw. sobald ein ernsthaftes Interesse an der Durchführung des Immobilienkaufvertrages besteht. Hierzu ist es erforderlich, dass wir nach § 11 Abs. 4 GwG die relevanten Daten Ihres Personalausweises festhalten (wenn Sie als natürliche Person handeln) – beispielsweise mittels einer Kopie. Bei einer juristischen Person benötigen wir eine Kopie des Handelsregisterauszugs, aus welchem der wirtschaftlich Berechtigte hervorgeht. Das Geldwäschegesetz sieht vor, dass der Makler die Kopien bzw. Unterlagen fünf Jahre aufbewahren muss. Als unser Vertragspartner haben Sie auch eine Mitwirkungspflicht nach § 11 Abs. 6 GwG.

HAFTUNG: Wir weisen darauf hin, dass die von uns weitergegebenen Objektinformationen, Unterlagen, Pläne etc. vom Verkäufer bzw. Vermieter stammen. Eine Haftung für die Richtigkeit oder Vollständigkeit der Angaben übernehmen wir daher nicht. Es obliegt daher unseren Kunden, die darin enthaltenen Objektinformationen und Angaben auf ihre Richtigkeit hin zu überprüfen. Alle Immobilienangebote sind freibleibend und vorbehaltlich Irrtümer, Zwischenverkauf- und Vermietung oder sonstiger Zwischenverwertung. **UNSER SERVICE FÜR SIE ALS EIGENTÜMER:** Planen Sie den Verkauf oder die Vermietung Ihrer Immobilie, so ist es für Sie wichtig, deren Marktwert zu kennen. Lassen Sie kostenfrei und unverbindlich den aktuellen Wert Ihrer Immobilie professionell durch einen unserer Immobilienspezialisten einschätzen. Unser bundesweites und internationales Netzwerk ermöglicht es uns, Verkäufer bzw. Vermieter und Interessenten bestmöglich zusammenzuführen.

CODICE OGGETTO: 23176028 - 10711 Berlin – Halensee

Partner di contatto

Per ulteriori informazioni, si prega di contattare la persona di riferimento:

Sibylle Lunkenheimer & Alexander Prokopetz

Pfalzburger Straße 79 Berlino - Città-Ovest
E-Mail: berlin.city.west@von-poll.com

To Disclaimer of von Poll Immobilien GmbH

www.von-poll.com