

Wermelskirchen

Einfamilienhaus auf großem Grundstück in ruhiger, zentrumnaher Lage

CODICE OGGETTO: 24134004



www.von-poll.com

PREZZO D'ACQUISTO: 495.000 EUR • SUPERFICIE NETTA: ca. 200 m² • VANI: 7.5 • SUPERFICIE DEL TERRENO: 990 m²

CODICE OGGETTO: 24134004 - 42929 Wermelskirchen

- A colpo d'occhio
- La proprietà
- Dati energetici
- Planimetrie
- Una prima impressione
- Dettagli dei servizi
- Tutto sulla posizione
- Ulteriori informazioni
- Partner di contatto

CODICE OGGETTO: 24134004 - 42929 Wermelskirchen

A colpo d'occhio

CODICE OGGETTO	24134004	Prezzo d'acquisto	495.000 EUR
Superficie netta	ca. 200 m ²	Casa	Casa unifamiliare
Tipologia tetto	a due falde	Compenso di mediazione	Käuferprovision beträgt 3,57 % (inkl. MwSt.) des beurkundeten Kaufpreises
DISPONIBILE DAL	Previo accordo	Modernizzazione / Riqualficazione	2014
Vani	7.5	Stato dell'immobile	Curato
Camere da letto	5	Tipologia costruttiva	massiccio
Bagni	2	Superficie lorda	ca. 0 m ²
Anno di costruzione	1961	Caratteristiche	Terrazza, Piscina, Caminetto, Giardino / uso comune, Cucina componibile, Balcone
Garage/Posto auto	2 x superficie libera, 1 x Garage		

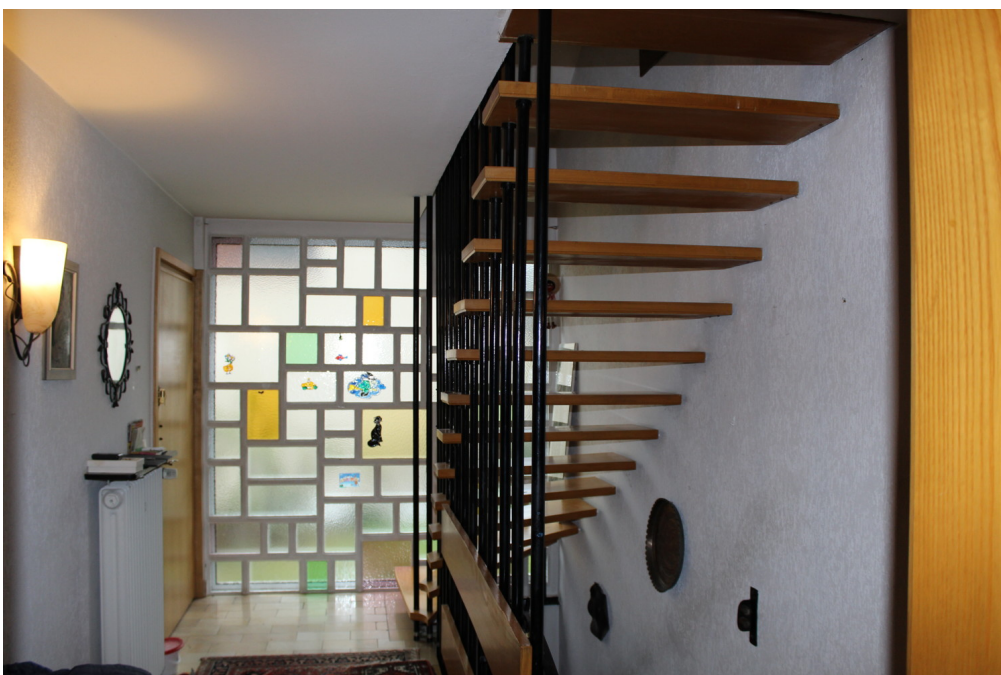
CODICE OGGETTO: 24134004 - 42929 Wermelskirchen

Dati energetici

Tipologia di riscaldamento	centralizzato	Certificazione energetica	Diagnosi energetica
Riscaldamento	Olio	Consumo energetico	277.20 kWh/m ² a
CERTIFICAZIONE ENERGETICA VALIDO FINO A	01.04.2034	Classe di efficienza energetica	H
Fonte di alimentazione	Combustibile liquido		

CODICE OGGETTO: 24134004 - 42929 Wermelskirchen

La proprietà



CODICE OGGETTO: 24134004 - 42929 Wermelskirchen

La proprietà



CODICE OGGETTO: 24134004 - 42929 Wermelskirchen

La proprietà



CODICE OGGETTO: 24134004 - 42929 Wermelskirchen

La proprietà



CODICE OGGETTO: 24134004 - 42929 Wermelskirchen

La proprietà



CODICE OGGETTO: 24134004 - 42929 Wermelskirchen

La proprietà



CODICE OGGETTO: 24134004 - 42929 Wermelskirchen

La proprietà



CODICE OGGETTO: 24134004 - 42929 Wermelskirchen

La proprietà



CODICE OGGETTO: 24134004 - 42929 Wermelskirchen

La proprietà



CODICE OGGETTO: 24134004 - 42929 Wermelskirchen

La proprietà



CODICE OGGETTO: 24134004 - 42929 Wermelskirchen

La proprietà



CODICE OGGETTO: 24134004 - 42929 Wermelskirchen

La proprietà



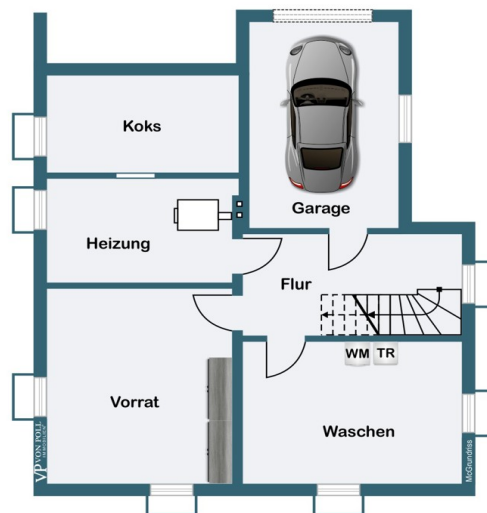
CODICE OGGETTO: 24134004 - 42929 Wermelskirchen

La proprietà

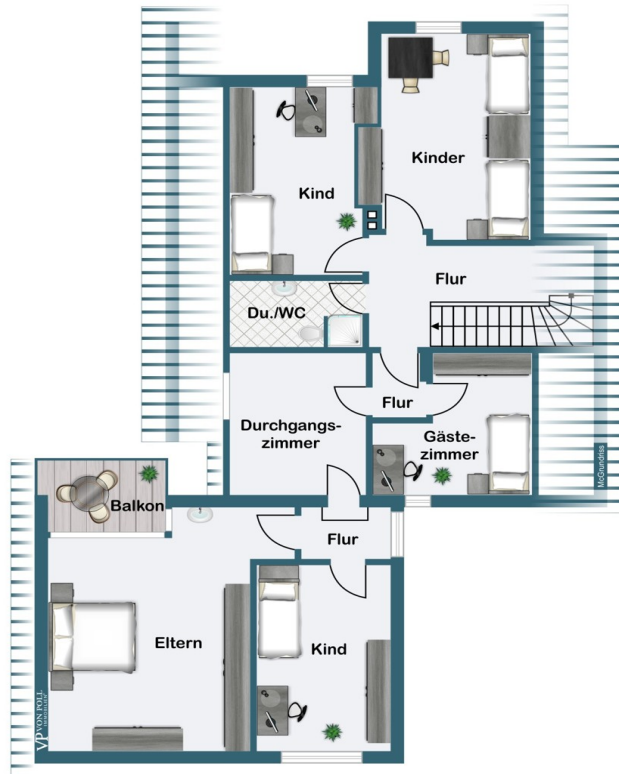


CODICE OGGETTO: 24134004 - 42929 Wermelskirchen

Planimetrie







Questa pianta non è in scala. I documenti ci sono stati dati dal cliente. Per questo motivo, non possiamo garantire la precisione delle informazioni.

CODICE OGGETTO: 24134004 - 42929 Wermelskirchen

Una prima impressione

Das im Jahr 1961 erbaute Einfamilienhaus mit einer Wohnfläche von ca. 200 m² befindet sich auf einem großzügigen Grundstück von ca. 990 m². Das gepflegte Anwesen verfügt über insgesamt 7,5 Zimmer, davon 5 Schlafzimmer und 2 Badezimmer. Zu den Highlights zählen ein helles Hallenbad sowie zwei Balkone/Terrassen, die zum Entspannen und Genießen einladen. Das Haus aus Familienbesitz wurde teilweise modernisiert und saniert. So wurden beispielsweise 1998 eine neue Heizung eingebaut, 2000 die Stromleitungen teilweise erneuert, 2011 ein neuer Heizungsbrenner installiert und 2014 das Dach auf dem Anbau erneuert. Die Zentralheizung sorgt für wohlige Wärme in allen Räumen. Die großzügige Raumaufteilung und der offene Kamin schaffen eine behagliche Atmosphäre im gesamten Haus. Rollläden an den Fenstern bieten Schutz vor Sonne und neugierigen Blicken. Das Hallenschwimmbad lädt das ganze Jahr über zum Schwimmen und Entspannen ein. Die Immobilie punktet zudem mit ihrer ruhigen und dennoch zentrumnahen Lage. Das große Grundstück bietet viel Platz im Freien und lädt zu vielfältigen Gestaltungsmöglichkeiten ein. Insgesamt präsentiert sich das Haus als gemütliches Familienheim mit Charme und Charakter. Aufgrund des Modernisierungsbedarfs besteht zudem die Möglichkeit, das Haus nach eigenen Vorstellungen und Wünschen zu gestalten und zu renovieren. Für alle, die auf der Suche nach einem geräumigen und gut gelegenen Einfamilienhaus mit besonderem Flair sind, ist dieses Objekt eine überlegenswerte Option. Vereinbaren Sie noch heute einen Besichtigungstermin und entdecken Sie Ihr neues Zuhause!

CODICE OGGETTO: 24134004 - 42929 Wermelskirchen

Dettagli dei servizi

- Zimmeranzahl 7
- 2 Badezimmer
- großzügige Raumaufteilungen
- offener Kamin
- Hallenschwimmbad
- Rollläden
- das Haus hat Modernisierungsbedarf

CODICE OGGETTO: 24134004 - 42929 Wermelskirchen

Tutto sulla posizione

Diese attraktive Einfamilienhaus liegt in einem der beliebtesten Ortsteile der bergischen Stadt Wermelskirchen. Hier wohnen Sie in einem gewachsenen, nicht mehr verbaubaren Wohngebiet mit 1-2 Familienhäusern und großzügigen Gärten. Grundschule, Gymnasium und Kindergarten befinden sich in der Nähe. Wermelskirchen liegt verkehrsgünstig an der Autobahn A1 Köln-Dortmund. Die Bundesstraße B51 verläuft durch die Stadt und in dem nahen Burscheid bindet die Landesstraße an die Autobahn A3 an. Die nahegelegenen Großstädten Köln (ca. 35 km) und Düsseldorf (ca. 50 km) sind problemlos zu erreichen. Bäcker, Cafés und Metzger sowie Banken, Modeläden und viele andere Geschäfte des täglichen Bedarfs sind nur ein paar Minuten entfernt. Ärzte und das Krankenhaus liegen im Ortszentrum. Für den Großeinkauf sind die beliebtesten Supermärkte und Discounter alle vor Ort. Nahe der Dhünn-Talsperre bietet die historische Stadt ein umfassendes Freizeitangebot. Ob Fußball, Tennis oder vom Segeln bis zum Golfen - für Jedermann ist etwas dabei. Pferdeliebhaber kommen aufgrund der Fülle der Reitställe voll auf ihre Kosten. Genießen Sie die Vielzahl der gut ausgebauten Wanderwege oder eines der Schwimmbäder. Lassen Sie sich verwöhnen von der hervorragenden Gastronomie - von der gemütlichen Bergischen Kaffeetafel bis zur gehobenen Küche. Dem einen oder anderen mag es schon bekannt sein: Wermelskirchen ist sehr veranstaltungsfreudig und bekannt für seine Straßenkirmes!

CODICE OGGETTO: 24134004 - 42929 Wermelskirchen

Ulteriori informazioni

Es liegt ein Energiebedarfsausweis vor. Dieser ist gültig bis 1.4.2034. Endenergiebedarf beträgt 277.20 kWh/(m²*a). Wesentlicher Energieträger der Heizung ist Öl. Das Baujahr des Objekts lt. Energieausweis ist 1961. Die Energieeffizienzklasse ist H.

GELDWÄSCHE: Als Immobilienmaklerunternehmen ist die von Poll Immobilien GmbH nach § 2 Abs. 1 Nr. 14 und § 10 Abs. 3 Geldwäschegesetz (GwG) dazu verpflichtet, bei der Begründung einer Geschäftsbeziehung die Identität des Vertragspartners festzustellen und zu überprüfen. Hierzu ist es erforderlich, dass wir nach § 11 GwG die relevanten Daten Ihres Personalausweises festhalten (wenn Sie als natürliche Person handeln) – beispielsweise mittels einer Kopie. Bei einer juristischen Person benötigen wir eine Kopie des Handelsregisterauszugs, aus welchem der wirtschaftlich Berechtigte hervorgeht. Das Geldwäschegesetz sieht vor, dass der Makler die Kopien bzw.

Unterlagen fünf Jahre aufbewahren muss. **PROVISIONSHINWEIS:** Mit der Anfrage bei und durch Inanspruchnahme der Dienstleistung der Firma von Poll Immobilien GmbH, wird ein Maklervertrag geschlossen. Sofern es durch die Tätigkeit der Firma VON POLL IMMOBILIEN GmbH zu einem wirksamen Hauptvertrag mit der Eigentümerseite kommt, hat der Interessent bei Abschluss: - eines MIETVERTRAGS keine

Provision/Maklercourtage an die von Poll Immobilien GmbH zu zahlen. - eines KAUFVERTRAGS die ortsübliche Provision/Maklercourtage an die von Poll Immobilien GmbH gegen Rechnung zu zahlen. **HAFTUNG:** Wir weisen darauf hin, dass die von uns weitergegebenen Objektinformationen, Unterlagen, Pläne etc. vom Verkäufer bzw.

Vermieter stammen. Eine Haftung für die Richtigkeit oder Vollständigkeit der Angaben übernehmen wir daher nicht. Es obliegt daher unseren Kunden, die darin enthaltenen Objektinformationen und Angaben auf ihre Richtigkeit hin zu überprüfen. Alle

Immobilienangebote sind freibleibend und vorbehaltlich Irrtümer, Zwischenverkauf- und Vermietung oder sonstiger Zwischenverwertung. **UNSER SERVICE FÜR SIE ALS**

EIGENTÜMER: Planen Sie den Verkauf oder die Vermietung Ihrer Immobilie, so ist es für Sie wichtig, deren Marktwert zu kennen. Lassen Sie kostenfrei und unverbindlich den aktuellen Wert Ihrer Immobilie professionell durch einen unserer Immobilienspezialisten einschätzen. Unser bundesweites und internationales Netzwerk ermöglicht es uns, Verkäufer bzw. Vermieter und Interessenten bestmöglich zusammenzuführen.

CODICE OGGETTO: 24134004 - 42929 Wermelskirchen

Partner di contatto

Per ulteriori informazioni, si prega di contattare la persona di riferimento:

Guido Gerressen

Bahnhofstraße 18 Hilden / Haan
E-Mail: hilden.haan@von-poll.com

To Disclaimer of von Poll Immobilien GmbH

www.von-poll.com