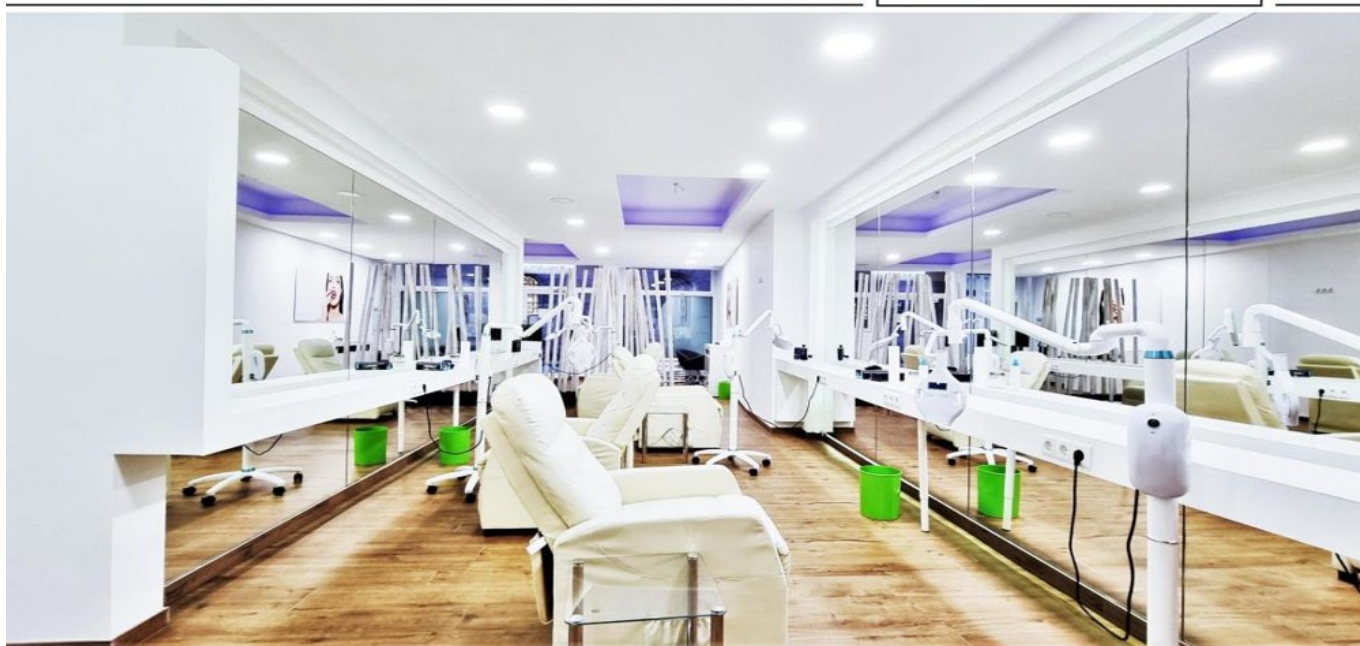


Nürnberg / Altstadt und Engere Innenstadt – St. Lorenz

Exklusiver Laden in exklusiver Lage - neuwertig in der Fußgängerzone

CODICE OGGETTO: 24021002



www.von-poll.com

PREZZO D'ACQUISTO: 800.000 EUR • VANI: 1

CODICE OGGETTO: 24021002 - 90402 Nürnberg / Altstadt und Engere Innenstadt – St. Lorenz

- A colpo d'occhio
- La proprietà
- Dati energetici
- Una prima impressione
- Tutto sulla posizione
- Ulteriori informazioni
- Partner di contatto

CODICE OGGETTO: 24021002 - 90402 Nürnberg / Altstadt und Engere Innenstadt – St. Lorenz

A colpo d'occhio

CODICE OGGETTO	24021002	Prezzo d'acquisto	800.000 EUR
DISPONIBILE DAL	Previo accordo	Commercio al dettaglio	Locale commerciale
Vani	1	Compenso di mediazione	Käuferprovision beträgt 4,76 % (inkl. MwSt.) des beurkundeten Kaufpreises
Anno di costruzione	2020	Superficie commerciale	ca. 142 m ²
		Modernizzazione / Riqualficazione	2020
		Stato dell'immobile	Come nuovo
		Tipologia costruttiva	massiccio
		Superficie lorda	ca. 0 m ²

CODICE OGGETTO: 24021002 - 90402 Nürnberg / Altstadt und Engere Innenstadt – St. Lorenz

Dati energetici

Certificazione
energetica

Legally not required

CODICE OGGETTO: 24021002 - 90402 Nürnberg / Altstadt und Engere Innenstadt – St. Lorenz

La proprietà



CODICE OGGETTO: 24021002 - 90402 Nürnberg / Altstadt und Engere Innenstadt – St. Lorenz

La proprietà



CODICE OGGETTO: 24021002 - 90402 Nürnberg / Altstadt und Engere Innenstadt – St. Lorenz

La proprietà



CODICE OGGETTO: 24021002 - 90402 Nürnberg / Altstadt und Engere Innenstadt – St. Lorenz

La proprietà



FÜR SIE IN DEN BESTEN LAGEN

Gern schicken wir
Ihnen Grundrisse
dieser Immobilie zu.

CODICE OGGETTO: 24021002 - 90402 Nürnberg / Altstadt und Engere Innenstadt – St. Lorenz

La proprietà

FÜR SIE IN DEN BESTEN LAGEN

VP VON POLL
IMMOBILIEN



Eigentümern bieten wir eine kostenfreie und unverbindliche Marktpreiseinschätzung Ihrer Immobilie an.

Kontaktieren Sie uns für eine persönliche Beratung:

T.: 0911 - 748 999 50

www.von-poll.com



**VP VON POLL
IMMOBILIEN**

Immobilienbewertung – exklusiv, professionell und kostenfrei.

Ermitteln Sie schnell und unkompliziert den Wert Ihrer Immobilie.

Geben Sie einfach die Eckdaten Ihrer Immobilie ein und erhalten Sie sofort eine kostenfreie Marktpreiseinschätzung.

Bei Fragen melden Sie sich gerne.
T: 0911 - 748 999 50
krefeld@von-poll.com

www.home.von-poll.com

CODICE OGGETTO: 24021002 - 90402 Nürnberg / Altstadt und Engere Innenstadt – St. Lorenz

La proprietà



VP VON POLL
FINANCE

**Immobilie
gefunden,
Finanzierung
gelöst.**

www.von-poll.com/finanzieren

Finanzierung
berechnen



CODICE OGGETTO: 24021002 - 90402 Nürnberg / Altstadt und Engere Innenstadt – St. Lorenz

Una prima impressione

Diese fast neuwertige Ladeneinheit befindet sich in der neuen Fußgängerzone mitten in der Nürnberger Innenstadt. Das gesamte Gebäude von 2018 bis Ende 2020 komplett kernsaniert und erstrahlt nun in neuen, repräsentativen Glanz. Pflegeleichte und robuste Fliesen in Holzoptik schaffen ein modernes und hochwertiges Ambiente, welches durch indirekte Beleuchtung hervorgehoben wird. Dank großer Schaufenster über die ganze Ladenbreite können Sie ihre Produkte und Dienstleistung ideal präsentieren. Des weiteren gehören zu dieser Einheit ein kleiner Abstellraum, sowie Damen und Herren WCs. Mit einem Mieter und einer jährlichen Nettokaltmiete von 37.200 EUR pro Jahr ist dies eine attraktive Anlage in bevorzugter Lage. Eigennutzung ist ebenfalls möglich. Alle Vorteile auf einem Blick: - Innenstadtlage - 2018 bis Ende 2020 Gebäude kernsaniert - modernes Ambiente - hochwertige Fliesen in Holzoptik - große Schaufenster - Kapitalanlage oder Eigennutzung möglich - ca. 37.200 EUR Nettokaltmiete p.a.

CODICE OGGETTO: 24021002 - 90402 Nürnberg / Altstadt und Engere Innenstadt – St. Lorenz

Tutto sulla posizione

Die Gewerbeeinheit befindet sich im Stadtteil Lorenz, der für seine historische Atmosphäre, kulturelle Vielfalt und exzellente Anbindung an das Stadtzentrum von Nürnberg bekannt ist. Lorenz liegt im Herzen der Stadt und vereint Tradition mit modernem Lebensstil. Die Immobilie profitiert von einer erstklassigen Lage, nur wenige Gehminuten vom Hauptmarkt und der historischen Altstadt entfernt. In unmittelbarer Nähe finden sich zahlreiche Einkaufsmöglichkeiten, Restaurants, Cafés und kulturelle Einrichtungen. Die lebendige Umgebung schafft eine perfekte Mischung aus urbanem Lebensgefühl und historischem Flair. Die hervorragende Verkehrsanbindung ermöglicht es den Bewohnern die öffentlichen Verkehrsmittel bequem zu nutzen. Die U-Bahn-Stationen in der Nähe gewährleisten eine schnelle Anbindung an alle Teile der Stadt und die umliegenden Regionen. Auch der Hauptbahnhof ist fußläufig in kurzer Zeit erreichbar.

CODICE OGGETTO: 24021002 - 90402 Nürnberg / Altstadt und Engere Innenstadt – St. Lorenz

Ulteriori informazioni

GELDWÄSCHE: Als Immobilienmaklerunternehmen ist die von Poll Immobilien GmbH nach § 2 Abs. 1 Nr. 14 und § 11 Abs. 1, 2 Geldwäschegesetz (GwG) dazu verpflichtet, bei der Begründung einer Geschäftsbeziehung die Identität des Vertragspartners festzustellen und zu überprüfen, bzw. sobald ein ernsthaftes Interesse an der Durchführung des Immobilienkaufvertrages besteht. Hierzu ist es erforderlich, dass wir nach § 11 Abs. 4 GwG die relevanten Daten Ihres Personalausweises festhalten (wenn Sie als natürliche Person handeln) – beispielsweise mittels einer Kopie. Bei einer juristischen Person benötigen wir eine Kopie des Handelsregisterauszugs, aus welchem der wirtschaftlich Berechtigte hervorgeht. Das Geldwäschegesetz sieht vor, dass der Makler die Kopien bzw. Unterlagen fünf Jahre aufbewahren muss. Als unser Vertragspartner haben Sie auch eine Mitwirkungspflicht nach § 11 Abs. 6 GwG.

HAFTUNG: Wir weisen darauf hin, dass die von uns weitergegebenen Objektinformationen, Unterlagen, Pläne etc. vom Verkäufer bzw. Vermieter stammen. Eine Haftung für die Richtigkeit oder Vollständigkeit der Angaben übernehmen wir daher nicht. Es obliegt daher unseren Kunden, die darin enthaltenen Objektinformationen und Angaben auf ihre Richtigkeit hin zu überprüfen. Alle Immobilienangebote sind freibleibend und vorbehaltlich Irrtümer, Zwischenverkauf- und Vermietung oder sonstiger Zwischenverwertung. **UNSER SERVICE FÜR SIE ALS EIGENTÜMER:** Planen Sie den Verkauf oder die Vermietung Ihrer Immobilie, so ist es für Sie wichtig, deren Marktwert zu kennen. Lassen Sie kostenfrei und unverbindlich den aktuellen Wert Ihrer Immobilie professionell durch einen unserer Immobilienspezialisten einschätzen. Unser bundesweites und internationales Netzwerk ermöglicht es uns, Verkäufer bzw. Vermieter und Interessenten bestmöglich zusammenzuführen. **HAFTUNG:** Wir weisen darauf hin, dass die von uns weitergegebenen Objektinformationen, Unterlagen, Pläne etc. vom Verkäufer bzw. Vermieter stammen. Eine Haftung für die Richtigkeit oder Vollständigkeit der Angaben übernehmen wir daher nicht. Es obliegt daher unseren Kunden, die darin enthaltenen Objektinformationen und Angaben auf ihre Richtigkeit hin zu überprüfen. Alle Immobilienangebote sind freibleibend und vorbehaltlich Irrtümer, Zwischenverkauf- und Vermietung oder sonstiger Zwischenverwertung.

CODICE OGGETTO: 24021002 - 90402 Nürnberg / Altstadt und Engere Innenstadt – St. Lorenz

Partner di contatto

Per ulteriori informazioni, si prega di contattare la persona di riferimento:

Tizian Grimm

Tetzelgasse 15 Norimberga
E-Mail: nuernberg@von-poll.com

To Disclaimer of von Poll Immobilien GmbH

www.von-poll.com