

Nürnberg – Schniegling (Stadtteil)

Moderner Neubau in Schniegling! 2-3 Zimmer mit gehobener Ausstattung.

CODICE OGGETTO: 24021011



PREZZO D'ACQUISTO: 598.340 EUR • SUPERFICIE NETTA: ca. 94 m² • VANI: 3

CODICE OGGETTO: 24021011 - 90427 Nürnberg – Schniegling (Stadtteil)

- A colpo d'occhio
- La proprietà
- Dati energetici
- Una prima impressione
- Tutto sulla posizione
- Ulteriori informazioni
- Partner di contatto

CODICE OGGETTO: 24021011 - 90427 Nürnberg – Schniegling (Stadtteil)

A colpo d'occhio

CODICE OGGETTO	24021011
Superficie netta	ca. 94 m ²
DISPONIBILE DAL	Previo accordo
Vani	3
Camere da letto	2
Bagni	1
Anno di costruzione	2024
Garage/Posto auto	1 x superficie libera, 15000 EUR (Vendita)

Prezzo d'acquisto	598.340 EUR
Appartamento	Terrazze
Stato dell'immobile	Come nuovo
Tipologia costruttiva	massiccio
Superficie lorda	ca. 0 m ²
Caratteristiche	Terrazza

CODICE OGGETTO: 24021011 - 90427 Nürnberg – Schniegling (Stadtteil)

Dati energetici

Tipologia di riscaldamento	centralizzato
Fonte di alimentazione	Pompa di calore idraulica/pneumatica

CODICE OGGETTO: 24021011 - 90427 Nürnberg – Schniegling (Stadtteil)

La proprietà



WOHNUNG W01 ERDGESCHOSS

3 ZIMMER MIT TERRASSE



Wohnen / Essen	14,38 m ²	Bad	7,78 m ²
Küchen	10,02 m ²	Flur	3,66 m ²
Eltern	17,44 m ²	Diele	4,45 m ²
Kind	14,38 m ²	Terrasse	4,74 m ²

GESAMTWOHNFLÄCHE CA. 76,83 M²



WOHNUNG W02 ERDGESCHOSS

3 ZIMMER MIT TERRASSE



Wohnen / Essen	33,05 m ²	Bad	8,72 m ²
Küchen	8,28 m ²	Diele	9,68 m ²
Eltern	15,68 m ²	Terrasse	8,47 m ²
Kind	10,09 m ²		

GESAMTWOHNFLÄCHE CA. 93,97 M²



CODICE OGGETTO: 24021011 - 90427 Nürnberg – Schniegling (Stadtteil)

La proprietà

WOHNUNG W03
1. OBERGESCHOSS

3 ZIMMER MIT LOGGIA



Wohnen / Essen	14,38 m ²	Bad	7,68 m ²
Kochen	10,00 m ²	Flur	3,66 m ²
Eltern	17,44 m ²	Diele	4,45 m ²
Kind	14,38 m ²	Balkon n.	5,56 m ²

GESAMTWOHNFLÄCHE CA. 77,55 M²**WOHNUNG W04**
1. OBERGESCHOSS

3 ZIMMER MIT LOGGIA



Wohnen / Essen	24,91 m ²	Flur	3,77 m ²
Kochen	7,30 m ²	Diele	6,26 m ²
Eltern	17,31 m ²	Abstellraum	1,52 m ²
Kind	12,86 m ²	Loggia n.	6,08 m ²
Bad	7,73 m ²		

GESAMTWOHNFLÄCHE CA. 87,74 M²**WOHNUNG W05**
DACHGESCHOSS

2 ZIMMER MIT DACHTERRASSE



Wohnen / Essen	18,43 m ²	Flur	4,54 m ²
Kochen	5,72 m ²	Diele	1,98 m ²
Schlafen	14,92 m ²	Dachterrasse n.	12,61 m ²
Bad	3,79 m ²		

GESAMTWOHNFLÄCHE CA. 61,87 M²**WOHNUNG W06**
DACHGESCHOSS

2 ZIMMER MIT DACHTERRASSE



Wohnen / Essen	21,80 m ²	Flur	2,63 m ²
Kochen	9,95 m ²	Diele	4,79 m ²
Schlafen	15,45 m ²	Abstellraum	2,69 m ²
Bad	7,73 m ²	Dachterrasse n.	11,90 m ²

GESAMTWOHNFLÄCHE CA. 77,10 M²

CODICE OGGETTO: 24021011 - 90427 Nürnberg – Schniegling (Stadtteil)

La proprietà

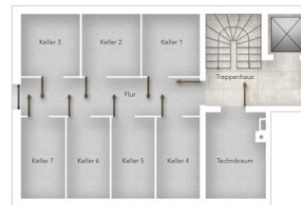
WOHNUNG W07 SOUTERRAIN

2 ZIMMER MIT LICHTGRABEN



KELLER SOUTERRAIN

7 KELLER & TECHNIKRAUM



Wohnen / Essen
Kochen
Schlafen
Bad

22,08 m²
4,69 m²
14,17 m²
4,88 m²

Diele
Abstellraum
Lichtgraben

4,69 m²
4,62 m²
3,82 m²



GESAMTWOHNFLÄCHE CA. 58,95 M²

FÜR SIE IN DEN BESTEN LAGEN



Eigentümern bieten wir eine kostenfreie und unverbindliche Marktpreiseinschätzung Ihrer Immobilie an.

Kontaktieren Sie uns für eine persönliche Beratung:

T.: 0911 - 748 999 50

www.von-poll.com

CODICE OGGETTO: 24021011 - 90427 Nürnberg – Schniegling (Stadtteil)

La proprietà



VP VON POLL
IMMOBILIEN

**Immobilienbewertung –
exklusiv, professionell
und kostenfrei.**

Ermitteln Sie schnell und unkompliziert den Wert Ihrer Immobilie.

Geben Sie einfach die Eckdaten Ihrer Immobilie ein und erhalten Sie sofort eine kostenfreie Marktpreiseinschätzung.

Bei Fragen melden Sie sich gerne.
T: 0911 - 748 999 50
krefeld@von-poll.com

www.home.von-poll.com



VP VON POLL
FINANCE

**Immobilie
gefunden,
Finanzierung
gelöst.**

www.von-poll.com/finanzieren

Finanzierung
berechnen



CODICE OGGETTO: 24021011 - 90427 Nürnberg – Schniegling (Stadtteil)

Una prima impressione

PURER CITY-LIFESTYLE Genau so will ich wohnen! Im Nordwesten von Nürnberg, eingerahmt von der Pegnitz und weiten Weizenfeldern entstehen sieben exklusive Eigentumswohnungen mit designorientierter Architektur, die urbanes Leben nach neuesten Maßstäben definieren. Mit dem Rad in die City. Zum Joggen ans Flussufer. Lunch auf dem Balkon. Picknick auf dem Land. Ein Absacker in der Altstadt. Hier ist alles möglich. Und leicht. Klare zeitlose Formen und ein eindrucksvolles Design bestimmen im Seven Suites die zeitlose Architektur, die sowohl die Bewohner wie auch die Besucher auch in vielen Jahren noch mit ihrer funktionalen Schönheit beeindrucken wird. Dieser Ort versprüht urbanen Lifestyle: Vom "coolen" Fahrradspace, über die schicken Holz- und Stahlelemente, bis zu den stylischen Außenfliesen. Im Innern begeistern vor allem die bodentiefen Fenster, die jeden Raum mit Licht durchfluten. Aber auch die vielen praktische Details, die das Wohnen bequem und sorglos machen werden Sie bald nicht mehr missen wollen. Durchdachte Wohnungsschnitte, offene Wohn- und Essbereiche, quadratische Terrassen und Balkone und edle Materialien machen das Daheimsein zum Genuss. Dabei schützen elektrischen Rollos Ihre Privatsphäre, während das hochwertige Parkett mit Fußbodenheizung zum Barfußlaufen verführt. Suchen Sie sich unter den Zwei- und Dreizimmer-Apartments Ihren zukünftigen Lieblingsort aus. Und ziehen Sie am besten nie wieder aus. 7 gute Gründe hier zu leben: - hochwertige Ausstattung mit Vinylböden, Fußbodenheizung, - Videogegensprechanlage, Multimedia-Dosen u. v. m. - Schwellenfreiheit dank einer modernen Aufzugsanlage - bodentiefe Fenster - wertige Sanitärausstattung - elektrische Rolläden - Kfz-Stellplätze mit optionaler Wallbox und ggf. Carport - stylischer Fahrrad-Space Vereinbaren Sie noch heute einen Besichtigungstermin und überzeugen Sie sich selbst von diesem einzigartigen Angebot!

CODICE OGGETTO: 24021011 - 90427 Nürnberg – Schniegling (Stadtteil)

Tutto sulla posizione

Schniegling ist ein Nürnberger Stadtteil mit einem ganz eigenen Charakter. Ehemalige Herrensitze mischen sich unter neueste Architektur. Im Süden lockt das idyllische Pegnitzufer, im Norden der ruhige Stadtrand und im Osten keine sechs Kilometer entfernt das pulsierende Stadtzentrum. Zahlreiche Geschäfte, Restaurants, Bäckereien, Apotheken und kleine Gewerbebetriebe stellen in der direkten Umgebung einen bunten Mix für alle wichtigen Anlaufstellen des Alltags zur Verfügung. Gründe genug, um sich hier wohlfühlen und das historische gewachsene Wohnviertel mit seiner attraktiven Lage und der hohen Lebensqualität ins Herz zu schließen. Zudem befinden sich zahlreiche Grünflächen und Naherholungsgebiete, Radstrecken und ein großer Sportplatz in unmittelbarer Nähe. Und nach Fürth, Erlangen, Herzogenaurach sowie zum Flughafen ist es ebenfalls nicht weit.

CODICE OGGETTO: 24021011 - 90427 Nürnberg – Schniegling (Stadtteil)

Ulteriori informazioni

GELDWÄSCHE: Als Immobilienmaklerunternehmen ist die von Poll Immobilien GmbH nach § 2 Abs. 1 Nr. 14 und § 11 Abs. 1, 2 Geldwäschegesetz (GwG) dazu verpflichtet, bei der Begründung einer Geschäftsbeziehung die Identität des Vertragspartners festzustellen und zu überprüfen, bzw. sobald ein ernsthaftes Interesse an der Durchführung des Immobilienkaufvertrages besteht. Hierzu ist es erforderlich, dass wir nach § 11 Abs. 4 GwG die relevanten Daten Ihres Personalausweises festhalten (wenn Sie als natürliche Person handeln) – beispielsweise mittels einer Kopie. Bei einer juristischen Person benötigen wir eine Kopie des Handelsregisterauszugs, aus welchem der wirtschaftlich Berechtigte hervorgeht. Das Geldwäschegesetz sieht vor, dass der Makler die Kopien bzw. Unterlagen fünf Jahre aufbewahren muss. Als unser Vertragspartner haben Sie auch eine Mitwirkungspflicht nach § 11 Abs. 6 GwG.

HAFTUNG: Wir weisen darauf hin, dass die von uns weitergegebenen Objektinformationen, Unterlagen, Pläne etc. vom Verkäufer bzw. Vermieter stammen. Eine Haftung für die Richtigkeit oder Vollständigkeit der Angaben übernehmen wir daher nicht. Es obliegt daher unseren Kunden, die darin enthaltenen Objektinformationen und Angaben auf ihre Richtigkeit hin zu überprüfen. Alle Immobilienangebote sind freibleibend und vorbehaltlich Irrtümer, Zwischenverkauf- und Vermietung oder sonstiger Zwischenverwertung. **UNSER SERVICE FÜR SIE ALS EIGENTÜMER:** Planen Sie den Verkauf oder die Vermietung Ihrer Immobilie, so ist es für Sie wichtig, deren Marktwert zu kennen. Lassen Sie kostenfrei und unverbindlich den aktuellen Wert Ihrer Immobilie professionell durch einen unserer Immobilienspezialisten einschätzen. Unser bundesweites und internationales Netzwerk ermöglicht es uns, Verkäufer bzw. Vermieter und Interessenten bestmöglich zusammenzuführen. **HAFTUNG:** Wir weisen darauf hin, dass die von uns weitergegebenen Objektinformationen, Unterlagen, Pläne etc. vom Verkäufer bzw. Vermieter stammen. Eine Haftung für die Richtigkeit oder Vollständigkeit der Angaben übernehmen wir daher nicht. Es obliegt daher unseren Kunden, die darin enthaltenen Objektinformationen und Angaben auf ihre Richtigkeit hin zu überprüfen. Alle Immobilienangebote sind freibleibend und vorbehaltlich Irrtümer, Zwischenverkauf- und Vermietung oder sonstiger Zwischenverwertung. **UNSER SERVICE FÜR SIE ALS EIGENTÜMER:** Planen Sie den Verkauf oder die Vermietung Ihrer Immobilie, so ist es für Sie wichtig, deren Marktwert zu kennen. Lassen Sie kostenfrei und unverbindlich den aktuellen Wert Ihrer Immobilie professionell durch einen unserer Immobilienspezialisten einschätzen. Unser bundesweites und internationales Netzwerk ermöglicht es uns, Verkäufer bzw. Vermieter und Interessenten bestmöglich zusammenzuführen.

CODICE OGGETTO: 24021011 - 90427 Nürnberg – Schniegling (Stadtteil)

Partner di contatto

Per ulteriori informazioni, si prega di contattare la persona di riferimento:

Tizian Grimm

Tetzelgasse 15 Norimberga
E-Mail: nuernberg@von-poll.com

To Disclaimer of von Poll Immobilien GmbH

www.von-poll.com