

Darmstadt – Darmstadt Mitte

Ertragreiches MFH in zentraler Lage

CODICE OGGETTO: 24005031



www.von-poll.com

PREZZO D'ACQUISTO: 4.890.000 EUR • SUPERFICIE NETTA: ca. 835 m² • VANI: 26 • SUPERFICIE DEL TERRENO: 421 m²

CODICE OGGETTO: 24005031 - 64283 Darmstadt – Darmstadt Mitte

- A colpo d'occhio
- La proprietà
- Dati energetici
- Una prima impressione
- Dettagli dei servizi
- Tutto sulla posizione
- Ulteriori informazioni
- Partner di contatto

CODICE OGGETTO: 24005031 - 64283 Darmstadt – Darmstadt Mitte

A colpo d'occhio

CODICE OGGETTO	24005031
Superficie netta	ca. 835 m ²
DISPONIBILE DAL	Previo accordo
Vani	26
Camere da letto	23
Bagni	24
Anno di costruzione	1979
Garage/Posto auto	10 x Parcheggio interrato

Prezzo d'acquisto	4.890.000 EUR
Casa	Casa plurifamiliare
Compenso di mediazione	Käuferprovision beträgt 5,95 % (inkl. MwSt.) des beurkundeten Kaufpreises
Modernizzazione / Riqualficazione	2023
Stato dell'immobile	Ammodernato
Tipologia costruttiva	massiccio
Superficie lorda	ca. 0 m ²
Caratteristiche	Caminetto, Giardino / uso comune, Cucina componibile, Balcone

CODICE OGGETTO: 24005031 - 64283 Darmstadt – Darmstadt Mitte

Dati energetici

Tipologia di riscaldamento	a pavimento
Riscaldamento	Elettro
CERTIFICAZIONE ENERGETICA VALIDO FINO A	04.02.2028
Fonte di alimentazione	Elettrico

Certificazione energetica	Attestato di prestazione energetica
Consumo finale di energia	95.90 kWh/m ² a
Classe di efficienza energetica	C

CODICE OGGETTO: 24005031 - 64283 Darmstadt – Darmstadt Mitte

La proprietà



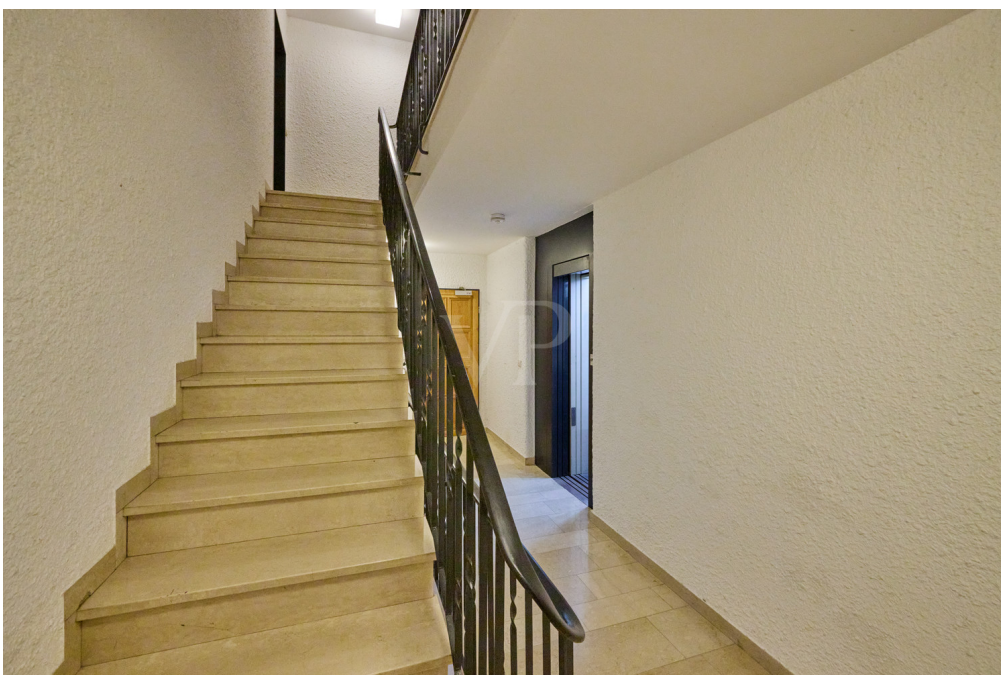
CODICE OGGETTO: 24005031 - 64283 Darmstadt – Darmstadt Mitte

La proprietà



CODICE OGGETTO: 24005031 - 64283 Darmstadt – Darmstadt Mitte

La proprietà



CODICE OGGETTO: 24005031 - 64283 Darmstadt – Darmstadt Mitte

La proprietà



CODICE OGGETTO: 24005031 - 64283 Darmstadt – Darmstadt Mitte

La proprietà



CODICE OGGETTO: 24005031 - 64283 Darmstadt – Darmstadt Mitte

La proprietà



CODICE OGGETTO: 24005031 - 64283 Darmstadt – Darmstadt Mitte

La proprietà



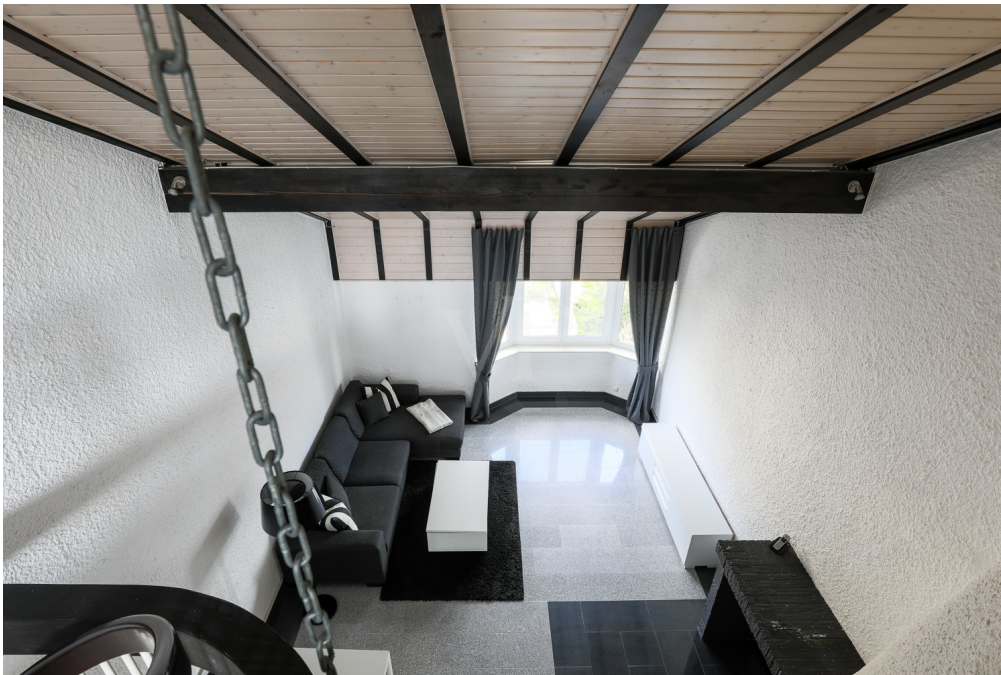
CODICE OGGETTO: 24005031 - 64283 Darmstadt – Darmstadt Mitte

La proprietà



CODICE OGGETTO: 24005031 - 64283 Darmstadt – Darmstadt Mitte

La proprietà



CODICE OGGETTO: 24005031 - 64283 Darmstadt – Darmstadt Mitte

La proprietà



CODICE OGGETTO: 24005031 - 64283 Darmstadt – Darmstadt Mitte

La proprietà



CODICE OGGETTO: 24005031 - 64283 Darmstadt – Darmstadt Mitte

La proprietà



CODICE OGGETTO: 24005031 - 64283 Darmstadt – Darmstadt Mitte

La proprietà



CODICE OGGETTO: 24005031 - 64283 Darmstadt – Darmstadt Mitte

Una prima impressione

Diese gepflegte und überdurchschnittlich ausgestattete Mehrfamilienhaus mit einem Ladengeschäft wurde in ca. 1979 erbaut und befindet sich in beliebter Citylage. Es verfügt über 20 1-Zimmer-Apartments mit einer Pantry-Küche und einem Duschbad. Sie sind überwiegend mit einem Glattputz und Laminatböden in Eiche- oder Nussbaum-Optik ausgestattet. Die zwei Maisonette-Wohnungen sind mit Granitböden versehen und einer hochwertigen Einbauküche mit Markengeräten. Erwähnenswert sind auch die jeweiligen Dachterrassen Richtung Westen, von denen man einen wunderbaren Blick über die Stadt hat. Der offener Kamin sorgt in einer Wohnung an kalten Tagen für wohlige Wärme. Die zwei Gewerbeeinheiten im Erdgeschoss sind aktuell jeweils an Kosmetikerinnen vermietet. Alle Räumlichkeiten werden über eine Elektro-Fußbodenheizung beheizt. Eine in 2012 erbaute Photovoltaik-Anlage (10 KW Peak), welche ins öffentliche Netz einspeist, generiert zusätzliche Einnahmen. Die Jahresmiete netto beträgt derzeit ca. 171.000 €. Aufgrund von Staffelmietverträgen und möglichen Mieterhöhungen bei Neuvermietungen ist eine Steigerung auf bis zu ca. 190.000 € in naher Zukunft möglich. Ein Hausmeisterservice, Schneeräumdienst, Gärtner sowie Reinigungsservice für Treppenhaus sowie Aufzugsservice stehen unter Vertrag und übernehmen die Hauptarbeit in der Liegenschaft. 10 Parkplätze stehen in der Tiefgarage zur Verfügung und sind im Kaufpreis inkludiert. Für Fahrräder gibt es ebenfalls Stellmöglichkeiten.

CODICE OGGETTO: 24005031 - 64283 Darmstadt – Darmstadt Mitte

Dettagli dei servizi

1 Maisonette-Wohnung mit ca. 70 m² (2 Zimmer) 4.OG/DG
1 Maisonette-Wohnung mit ca. 110 m² (3 Zimmer) 4.OG/DG
20 1-Zimmer-Apartments mit ca. 27 m² bis 32 m²
2 Gewerbeeinheiten mit ca. 35 m² und ca. 25 m² (Kosmetikstudios) EG
10 Tiefgaragen-Stellplätze
10 Fahrrad-Stellplätze
10 Mieterkeller
2 Vermieterkeller
1 Waschkeller mit Münzsystem (zusätzl. Einnahmen)

Personenaufzug

Photovoltaik-Anlage mit 10 KW Peak (zusätzl. Einnahmen)

Gepflegter Garten zur Gemeinschaftsnutzung

MODERNISIERUNGEN:

- Entwässerung Garten zum regulierten Abfluss des Oberflächenwassers in 2011
- Bau einer Dach-Photovoltaikanlage im Jahr 2012, 10 KW Peak
- Umbau Dachgeschoss durch Teilung einer 180m² großen Wohnung in 2 Maisonetten mit 110 und 70 m², separates exklusives Bad für das neue Apartment 23 in 2012
- Aufbereitung Treppenhaus Marmorböden
- Teilung des 60m² großen Ladengeschäfts in ein 35m² großes Geschäft und eine Wohnung mit 27m² in 2012
- Elektronischer Zugang für die Müllabfuhr zum Bereich der Mülltonnen und des Containers in 2014
- Einbau einer Empore im Flurbereich des Ap22, DG, 2021
- DA-Wohnung, Ap23: Erneuerung Westfenster (Küche und Terrasse), 2021
- Einbau fernüberwachter Rauchmelder in allen Wohnung und Treppenhaus durch Firma Extern
- Aufzug Notruf Einrichtung und Lichtschrankentechnik
- Verputz- und Malerarbeiten Fassade EG, Einfahrt, Fahrradbereich in 2024
- Bei Bedarf bei Mieterwechsel neue Pantry-Küche und zeitgemäße Fußböden (Laminat Eiche- Nussbaum-Optik), Glattputz statt Raufaser-Tapete der Wände
- Austausch des Aufzugmotors in 2024

CODICE OGGETTO: 24005031 - 64283 Darmstadt – Darmstadt Mitte

Tutto sulla posizione

Die Liegenschaft befindet sich in der beliebten Innenstadtlage in unmittelbarer Nähe des Klinikums/Ärztshauses sowie von Einkaufs- und Sportmöglichkeiten. Es bietet mit seiner sehr guten Infrastruktur viele Möglichkeiten. Eine optimale Anbindung an den ÖPNV zur TU und h_da ist gegeben. Auch sind zahlreiche Cafés, Bars und Restaurants sowie Apotheken fußläufig erreichbar. Zum Relaxen befindet sich in Laufnähe der Herrngarten. Die kreisfreie Stadt Darmstadt hat momentan ca. 160.000 Einwohner und hat sich in kürzester Zeit zur Technologiestadt entwickelt. Den Titel Wissenschaftsstadt hat sie seit 1997 inne. Bekannt ist Darmstadt auch von seinen Universitäten. Darmstadts Wahrzeichen die Mathildenhöhe mit dem Museum Künstlerkolonie, dem Fünffingerturm sowie der Russischen Kapelle sind touristische Highlights und auf dem Weg zum Unesco-Welterbe. Das Landesmuseum, das Staatstheater, das Kongresszentrum sowie das Jugendstilbad sind weitere Sehenswürdigkeiten. Auch Freizeitaktivitäten sind genügend vorhanden, vom kleinen, natürlichen Badensee bis nahegelegene Waldgebiete. Auch die Anbindung zu den Autobahnanschlüssen A5 und A67 ist mit dem Auto in ca. 8 Minuten zu erreichen.

CODICE OGGETTO: 24005031 - 64283 Darmstadt – Darmstadt Mitte

Ulteriori informazioni

Es liegt ein Energieverbrauchsausweis vor. Dieser ist gültig bis 4.2.2028. Endenergieverbrauch beträgt 95.90 kwh/(m²*a). Wesentlicher Energieträger der Heizung ist Elektro. Das Baujahr des Objekts lt. Energieausweis ist 1979. Die Energieeffizienzklasse ist C. GELDWÄSCHE: Als Immobilienmaklerunternehmen ist die von Poll Immobilien GmbH nach § 2 Abs. 1 Nr. 14 und § 11 Abs. 1, 2 Geldwäschegesetz (GwG) dazu verpflichtet, bei der Begründung einer Geschäftsbeziehung die Identität des Vertragspartners festzustellen und zu überprüfen, bzw. sobald ein ernsthaftes Interesse an der Durchführung des Immobilienkaufvertrages besteht. Hierzu ist es erforderlich, dass wir nach § 11 Abs. 4 GwG die relevanten Daten Ihres Personalausweises festhalten (wenn Sie als natürliche Person handeln) – beispielsweise mittels einer Kopie. Bei einer juristischen Person benötigen wir eine Kopie des Handelsregisterauszugs, aus welchem der wirtschaftlich Berechtigte hervorgeht. Das Geldwäschegesetz sieht vor, dass der Makler die Kopien bzw. Unterlagen fünf Jahre aufbewahren muss. Als unser Vertragspartner haben Sie auch eine Mitwirkungspflicht nach § 11 Abs. 6 GwG. HAFTUNG: Wir weisen darauf hin, dass die von uns weitergegebenen Objektinformationen, Unterlagen, Pläne etc. vom Verkäufer bzw. Vermieter stammen. Eine Haftung für die Richtigkeit oder Vollständigkeit der Angaben übernehmen wir daher nicht. Es obliegt daher unseren Kunden, die darin enthaltenen Objektinformationen und Angaben auf ihre Richtigkeit hin zu überprüfen. Alle Immobilienangebote sind freibleibend und vorbehaltlich Irrtümer, Zwischenverkauf- und Vermietung oder sonstiger Zwischenverwertung. UNSER SERVICE FÜR SIE ALS EIGENTÜMER: Planen Sie den Verkauf oder die Vermietung Ihrer Immobilie, so ist es für Sie wichtig, deren Marktwert zu kennen. Lassen Sie kostenfrei und unverbindlich den aktuellen Wert Ihrer Immobilie professionell durch einen unserer Immobilienspezialisten einschätzen. Unser bundesweites und internationales Netzwerk ermöglicht es uns, Verkäufer bzw. Vermieter und Interessenten bestmöglich zusammenzuführen.

CODICE OGGETTO: 24005031 - 64283 Darmstadt – Darmstadt Mitte

Partner di contatto

Per ulteriori informazioni, si prega di contattare la persona di riferimento:

Torsten Böttcher

Heinrichstraße 39 Darmstadt
E-Mail: darmstadt@von-poll.com

To Disclaimer of von Poll Immobilien GmbH

www.von-poll.com