

Burscheid – Burscheid – Mitte

Attraktives Wohnen mit gemeinschaftlichem Garten

CODICE OGGETTO: 24237351



www.von-poll.com

PREZZO D'AFFITTO: 500 EUR • SUPERFICIE NETTA: ca. 58 m² • VANI: 2

CODICE OGGETTO: 24237351 - 51399 Burscheid – Burscheid – Mitte

- A colpo d'occhio
- La proprietà
- Dati energetici
- Planimetrie
- Una prima impressione
- Dettagli dei servizi
- Tutto sulla posizione
- Ulteriori informazioni
- Partner di contatto

CODICE OGGETTO: 24237351 - 51399 Burscheid – Burscheid – Mitte

A colpo d'occhio

CODICE OGGETTO	24237351
Superficie netta	ca. 58 m ²
DISPONIBILE DAL	01.09.2024
Vani	2
Camere da letto	1
Bagni	1
Anno di costruzione	1954

Appartamento	Piano
Stato dell'immobile	Curato
Tipologia costruttiva	massiccio
Superficie lorda	ca. 0 m ²
Caratteristiche	Giardino / uso comune

CODICE OGGETTO: 24237351 - 51399 Burscheid – Burscheid – Mitte

Dati energetici

Tipologia di riscaldamento	centralizzato	Certificazione energetica	Attestato di prestazione energetica
Riscaldamento	Gas	Consumo finale di energia	154.70 kWh/m ² a
CERTIFICAZIONE ENERGETICA VALIDO FINO A	17.12.2025	Classe di efficienza energetica	E
Fonte di alimentazione	Gas		

CODICE OGGETTO: 24237351 - 51399 Burscheid – Burscheid – Mitte

La proprietà



CODICE OGGETTO: 24237351 - 51399 Burscheid – Burscheid – Mitte

La proprietà



CODICE OGGETTO: 24237351 - 51399 Burscheid – Burscheid – Mitte

La proprietà



CODICE OGGETTO: 24237351 - 51399 Burscheid – Burscheid – Mitte

La proprietà



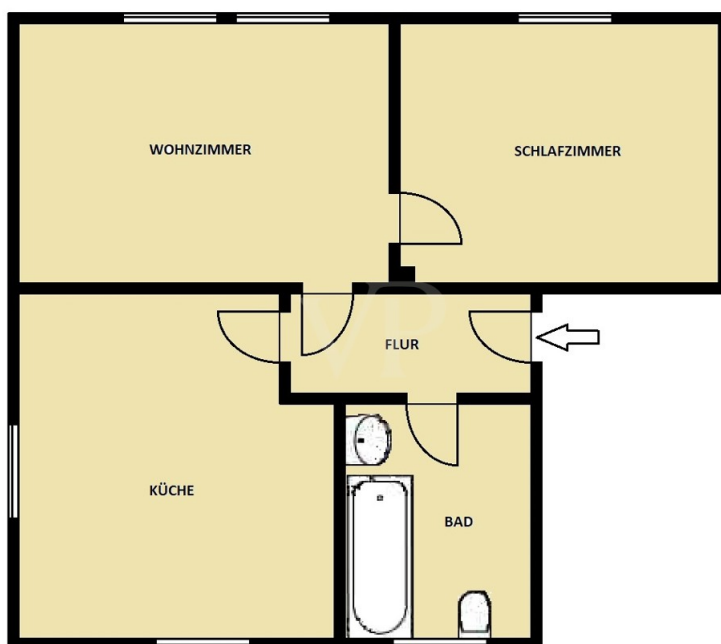
CODICE OGGETTO: 24237351 - 51399 Burscheid – Burscheid – Mitte

La proprietà



CODICE OGGETTO: 24237351 - 51399 Burscheid – Burscheid – Mitte

Planimetrie



Questa pianta non è in scala. I documenti ci sono stati dati dal cliente. Per questo motivo, non possiamo garantire la precisione delle informazioni.

CODICE OGGETTO: 24237351 - 51399 Burscheid – Burscheid – Mitte

Una prima impressione

Diese 2-Zimmer-Erdgeschosswohnung mit ca. 58 m² Wohnfläche befindet sich in einem gepflegten 6-Parteienhaus und bietet Ihnen durch die großzügige Raumaufteilung ein echtes "Wohn-Wohlfühl-Gefühl". Die Wohnung verbindet Gemütlichkeit mit klaren Strukturen und einer attraktiven Lage. Die großzügige Raumaufteilung überzeugt ebenso wie der Gemeinschaftsgarten. Abgerundet wird das Angebot durch einen eigenen Kellerraum sowie den gemeinschaftlichen Wasch- und Trockenraum im Untergeschoss. Hinweis: Die Bilder stammen teilweise aus dem 1. OG und dienen nur zur Orientierung. Beratungstermine jederzeit nach Vereinbarung!

CODICE OGGETTO: 24237351 - 51399 Burscheid – Burscheid – Mitte

Dettagli dei servizi

Lassen Sie sich von den vielfältigen Möglichkeiten dieser wunderschönen Erdgeschosswohnung verzaubern. Das attraktive Raumkonzept überzeugt und wird durch den gemeinschaftlichen Garten perfekt ergänzt.

- Oberböden mit pflegeleichtem Laminat und Vinylparkett
- Oberboden im Badezimmer ist hell gefliest
- Wohnungstüren sind weiß Lackiert
- Waschmaschinenanschluss im Keller
- Gemeinschaftliche Gartennutzung
- Eigener Wasserzähler
- Durchlauferhitzer
- Satelliten-TV

Überzeugen Sie sich bei einer unverbindlichen Besichtigung – diese zentral gelegene Wohnung wird Sie begeistern!

CODICE OGGETTO: 24237351 - 51399 Burscheid – Burscheid – Mitte

Tutto sulla posizione

Willkommen im begehrten Wohngebiet von Burscheid - nah an Stadt und Natur! Ihr neues Zuhause liegt direkt im Herzen der Burscheider Innenstadt. Hier sind alle Annehmlichkeiten des täglichen Bedarfs wie Einkaufsmöglichkeiten, Supermärkte, Ärzte, Apotheken, Banken, Kindergärten und Schulen bequem zu Fuß zu erreichen. Burscheid ist idyllisch und doch zentral gelegen und verfügt über eine hervorragende Anbindung an Autobahnen und Bundesstraßen. Regelmäßige Busverbindungen mit den Linien 430, E 209, E229, E239, E430, N25, N26 und SB 24 bieten zudem eine gute Anbindung nach Leverkusen, Wermelskirchen und darüber hinaus. Städte wie Leverkusen, Leichlingen, Langenfeld, Köln, Düsseldorf, Bergisch-Gladbach, Solingen, Wermelskirchen, Remscheid und Wuppertal sind so schnell zu erreichen. Erleben Sie ein vielfältiges Freizeitangebot: Spaziergänge in der herrlichen Natur mit zahlreichen Bachläufen und Mühlen, Entspannung im Burscheider Vitalbad mit Freibad oder eine Radtour auf der Balkantrasse - hier ist für jeden etwas dabei!

CODICE OGGETTO: 24237351 - 51399 Burscheid – Burscheid – Mitte

Ulteriori informazioni

Es liegt ein Energieverbrauchsausweis vor. Dieser ist gültig bis 17.12.2025. Endenergieverbrauch beträgt 154.70 kwh/(m²*a). Wesentlicher Energieträger der Heizung ist Gas. Das Baujahr des Objekts lt. Energieausweis ist 1954. Die Energieeffizienzklasse ist E. HAFTUNG: Wir weisen darauf hin, dass die von uns weitergegebenen Objektinformationen, Unterlagen, Pläne etc. vom Verkäufer bzw. Vermieter stammen. Eine Haftung für die Richtigkeit oder Vollständigkeit der Angaben übernehmen wir daher nicht. Es obliegt daher unseren Kunden, die darin enthaltenen Objektinformationen und Angaben auf ihre Richtigkeit hin zu überprüfen. Alle Immobilienangebote sind freibleibend und vorbehaltlich Irrtümer, Zwischenverkauf- und Vermietung oder sonstiger Zwischenverwertung. UNSER SERVICE FÜR SIE ALS EIGENTÜMER: Planen Sie den Verkauf oder die Vermietung Ihrer Immobilie, so ist es für Sie wichtig, deren Marktwert zu kennen. Lassen Sie kostenfrei und unverbindlich den aktuellen Wert Ihrer Immobilie professionell durch einen unserer Immobilienspezialisten einschätzen. Unser bundesweites und internationales Netzwerk ermöglicht es uns, Verkäufer bzw. Vermieter und Interessenten bestmöglich zusammenzuführen.

CODICE OGGETTO: 24237351 - 51399 Burscheid – Burscheid – Mitte

Partner di contatto

Per ulteriori informazioni, si prega di contattare la persona di riferimento:

Jörg Rischke

Berliner Platz 5 Leverkusen
E-Mail: leverkusen@von-poll.com

To Disclaimer of von Poll Immobilien GmbH

www.von-poll.com