

Eltville am Rhein / Erbach (Rheingau)

Künstlerisches Arbeiten in historischem Ambiente - Atelier, Ausstellungsraum, extravagantes Büro....

CODICE OGGETTO: 24072003



www.von-poll.com

PREZZO D'AFFITTO: 800 EUR • VANI: 1

CODICE OGGETTO: 24072003 - 65346 Eltville am Rhein / Erbach (Rheingau)

- A colpo d'occhio
- La proprietà
- Dati energetici
- Planimetrie
- Una prima impressione
- Dettagli dei servizi
- Tutto sulla posizione
- Partner di contatto

CODICE OGGETTO: 24072003 - 65346 Eltville am Rhein / Erbach (Rheingau)

A colpo d'occhio

CODICE OGGETTO	24072003
Tipologia tetto	a falde spezzate
DISPONIBILE DAL	Previo accordo
Piano	1
Vani	1
Anno di costruzione	1900
Garage/Posto auto	1 x superficie libera

Ufficio/studio	Loft Atelier
Compenso di mediazione	Mieterprovision beträgt das 2-fache (zzgl. MwSt.) der vereinbarten Monatsmiete
Superficie commerciale	ca. 95 m ²
Stato dell'immobile	Curato
Tipologia costruttiva	massiccio
Superficie lorda	ca. 0 m ²

CODICE OGGETTO: 24072003 - 65346 Eltville am Rhein / Erbach (Rheingau)

Dati energetici

Certificazione
energetica

Legally not required

CODICE OGGETTO: 24072003 - 65346 Eltville am Rhein / Erbach (Rheingau)

La proprietà



CODICE OGGETTO: 24072003 - 65346 Eltville am Rhein / Erbach (Rheingau)

La proprietà



CODICE OGGETTO: 24072003 - 65346 Eltville am Rhein / Erbach (Rheingau)

La proprietà



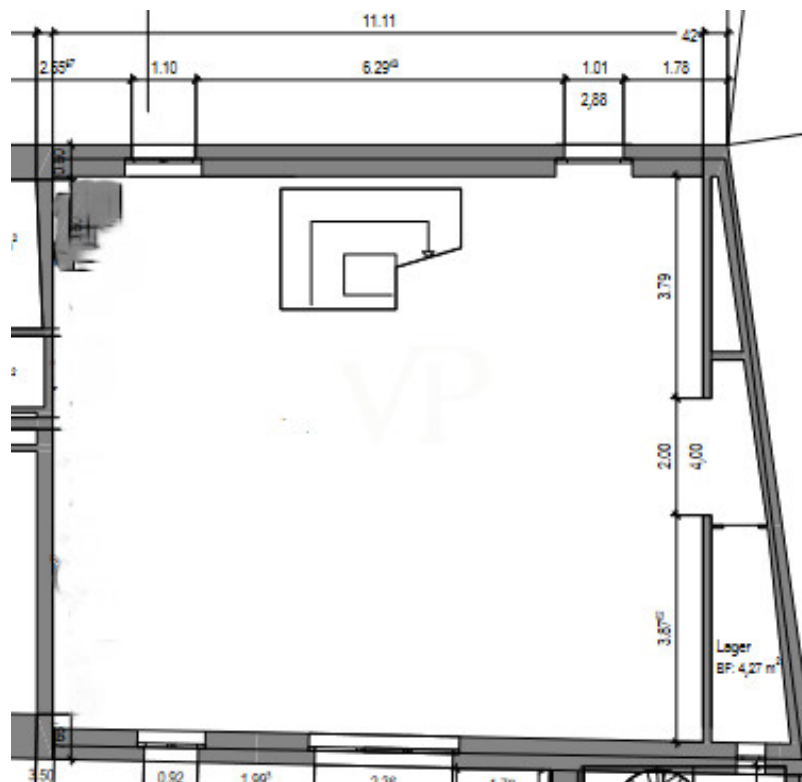
CODICE OGGETTO: 24072003 - 65346 Eltville am Rhein / Erbach (Rheingau)

La proprietà



CODICE OGGETTO: 24072003 - 65346 Eltville am Rhein / Erbach (Rheingau)

Planimetrie



Questa pianta non è in scala. I documenti ci sono stati dati dal cliente. Per questo motivo, non possiamo garantire la precisione delle informazioni.

CODICE OGGETTO: 24072003 - 65346 Eltville am Rhein / Erbach (Rheingau)

Una prima impressione

Eine Liegenschaft mit besonderem Charakter! Ob Galerie, Atelier oder Büro - hier haben Sie ein angemessenes Ambiente... Der besonderer Charme aus einem Mix aus Industrieflair und historischen Mauern bietet eine einzigartige und repräsentative Loft- und Galeriefäche. Die Einheit eignet sich zur Nutzung als Büro (z.B. Steuerberater, Anwalt, Notar....), als Atelier oder als Ausstellungsfläche für Künstler. Die Gewerbeinheit wird wie besichtigt vermietet. Mietbeginn: ab sofort Die Kaltmiete beträgt: € 800,- plus NK: € 190,- Ein Stellplatz vor dem Haus kann für € 25,- / Monat gemietet werden. Haben wir Ihr Interesse geweckt? Wir freuen uns auf Ihren Anruf!

CODICE OGGETTO: 24072003 - 65346 Eltville am Rhein / Erbach (Rheingau)

Dettagli dei servizi

- großer, hoher Raum mit Holzbalken
- großzügige Fensterflächen
- natürlicher Lichteinfall
- helle Arbeitsatmosphäre
- Pitch-Pine Holzboden
- Fläche ca. 95m²

CODICE OGGETTO: 24072003 - 65346 Eltville am Rhein / Erbach (Rheingau)

Tutto sulla posizione

Eltville, die Wein-, Sekt- und Rosenstadt gilt als heimliche Hauptstadt des Rheingaus. Mit seinen rund 18.000 Einwohnern, verteilt über 5 Ortschaften (u.a. Eltville-Erbach), bietet diese historische Gutenberg-Stadt neben einer funktionierenden Infrastruktur über Schulen, Einkaufsmärkte, öffentliche Verkehrsanbindungen sowie ärztliche Versorgung natürlich auch über einen hohen Freizeitwert. Der Stadtteil Eltville-Erbach überzeugt durch seine naturnahe Anbindung und seinen lukullischen Angebotsmöglichkeiten. Diverse Straußwirtschaften der ortsansässigen Winzer dieser beliebten Weinbauregion laden zu unkomplizierten Weinproben und kleinen Leckereien ein. Der Rheingau hat als Kulturland zahlreiche Sehenswürdigkeiten zu bieten, darunter kulturgeschichtlich interessante Schlösser, Burgen, Klöster und Kirchen, teilweise mit Weingütern, Gastronomie und Hotellerie. Verkehrsanbindung: Westlich von Wiesbaden gelegen, erreichen Sie Eltville-Erbach über die A66 bzw. B42 nach ca. 15km Autofahrt und genießen die schnelle Anbindung an das Rhein-Main-Gebiet. Wiesbaden, Mainz, Frankfurt oder der Flughafen sind innerhalb 20-40 Fahrminuten erreichbar und trotzdem leben Sie dort, wo andere gerne Urlaub machen!

CODICE OGGETTO: 24072003 - 65346 Eltville am Rhein / Erbach (Rheingau)

Partner di contatto

Per ulteriori informazioni, si prega di contattare la persona di riferimento:

Katharina Lichtenberg-Weck

Rheingauer Straße 38 Rheingau
E-Mail: rheingau@von-poll.com

To Disclaimer of von Poll Immobilien GmbH

www.von-poll.com