

Diez

Anleger aufgepasst- tolle Kapitalanlage KfW 40 in zentraler Lage von Diez

CODICE OGGETTO: 23189047-A



PREZZO D'ACQUISTO: 255.000 EUR • SUPERFICIE NETTA: ca. 53,32 m² • VANI: 2

CODICE OGGETTO: 23189047-A - 65582 Diez

- A colpo d'occhio
- La proprietà
- Dati energetici
- Una prima impressione
- Dettagli dei servizi
- Tutto sulla posizione
- Ulteriori informazioni
- Partner di contatto

CODICE OGGETTO: 23189047-A - 65582 Diez

A colpo d'occhio

CODICE OGGETTO	23189047-A	Prezzo d'acquisto	255.000 EUR
Superficie netta	ca. 53,32 m ²	Appartamento	Piano
DISPONIBILE DAL	Previo accordo	Compenso di mediazione	Käuferprovision beträgt 3,57 % (inkl. MwSt.) des beurkundeten Kaufpreises
Vani	2	Stato dell'immobile	Prima occupazione
Camere da letto	1	Superficie lorda	ca. 0 m ²
Bagni	1	Caratteristiche	Balcone
Anno di costruzione	2024		

CODICE OGGETTO: 23189047-A - 65582 Diez

Dati energetici

Tipologia di riscaldamento	a pavimento
Fonte di alimentazione	Pompa di calore idraulica/pneumatica

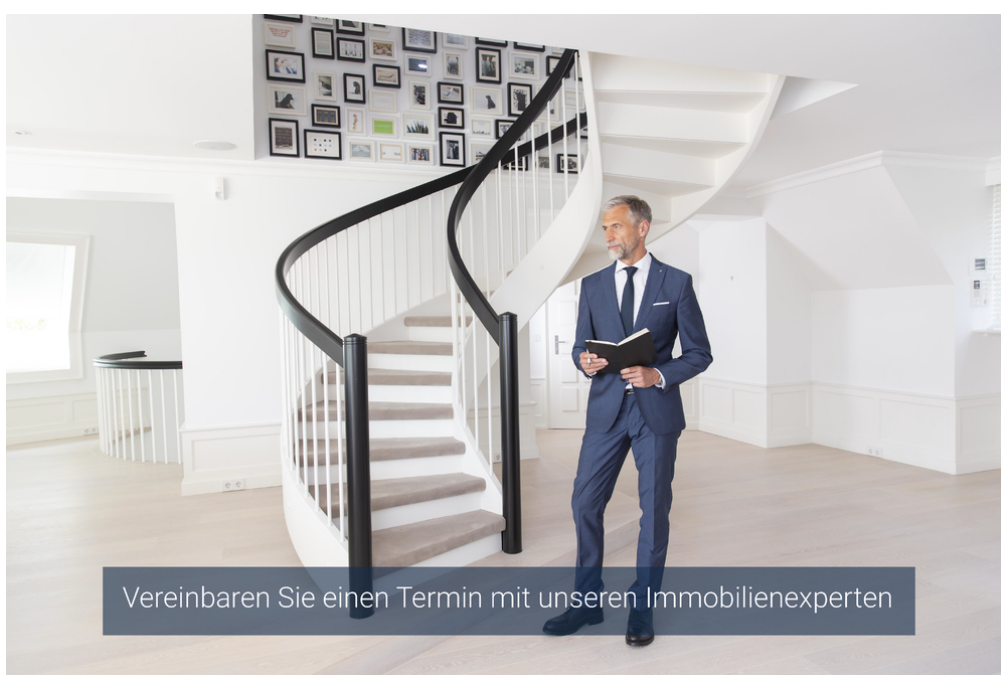
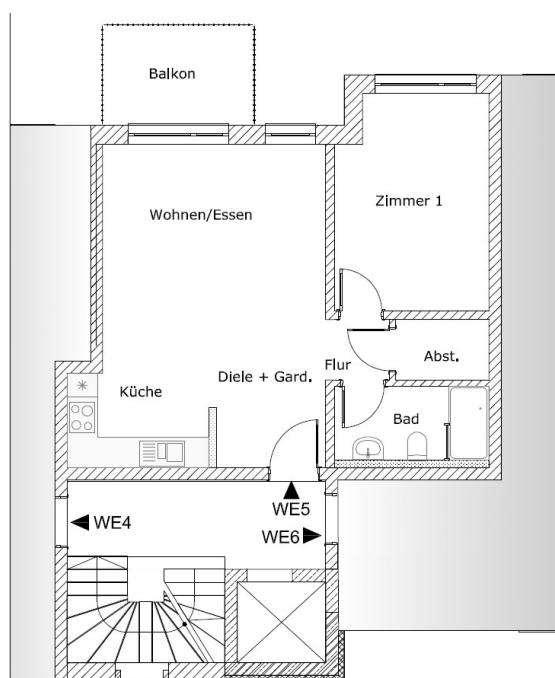
CODICE OGGETTO: 23189047-A - 65582 Diez

La proprietà



CODICE OGGETTO: 23189047-A - 65582 Diez

La proprietà



CODICE OGGETTO: 23189047-A - 65582 Diez

La proprietà



CODICE OGGETTO: 23189047-A - 65582 Diez

Una prima impressione

Ein tolle Kapitalanlage.... Nutzen Sie hier die KfW Fördermittel , bis zu 100.000 Euro zu einem super günstigen Zinssatz. Mit dieser Neubauimmobilie haben Sie ein hohes Maß an Flexibilität bei der Ausführung und der Ausstattung. Die Immobilie ist auf dem neuesten bautechnischen Stand und entspricht modernsten Energiestandards. Als Anleger müssen Sie daher kurz- und mittelfristig keine Reparatur- oder Sanierungskosten einplanen. Außerdem haben Sie auf die Neubauimmobilie eine Gewährleistung von fünf Jahren. Sichern Sie Ihr Kapital. Eigentümer von Immobilien sind die Gewinner der Inflation und steigern in unsicherer Finanzlage Ihr Vermögen. Immobilien gelten als Inflationsgeschützte Geldanlage und eine Investition hierin bietet Sicherheit bis ins hohe Alter. Wir präsentieren Ihnen diese sinnvolle Investition für private Anleger - eine sichere Kapitalanlage. Sie profitieren von langfristig garantierten Mieteinnahmen und einer Rendite. Wir präsentieren Ihnen diese sinnvolle Investition für private Anleger - eine sichere Kapitalanlage. Sie profitieren von langfristig gesicherten Mieteinnahmen und einer Rendite. Neben der ausführlichen Beratung zur Auswahl der Immobilie und dem Einbinden des Immobilieninvestments in Ihre persönliche Vermögensstruktur kümmern wir uns auch gerne um die Finanzierung. Vereinbaren Sie dazu einfach einen Gesprächstermin, wir Informieren Sie gerne und freuen uns auf Sie.

CODICE OGGETTO: 23189047-A - 65582 Diez

Dettagli dei servizi

- moderne und zeitgemäße Architektur
- hochwertiger Ausstattung von ca. 45 m² - 136 m² Wohnfläche mit Balkon oder Terrasse
- Mieteinnahme 12,- €/m²
- Ökologisches Konzept, umweltbewusst und Nebenkosten reduzierend
- KfW 40 - Effizienzhaus
- eine gute Anbindung an den öffentlichen Nahverkehr und Nachbarschaftshilfen, auf die man im Bedarfsfall zugreifen kann.
- individuelle Wünsche über die Baubeschreibung hinaus, können in Absprache mit dem Architekten im Rahmen der Bemusterung besprochen werden.

CODICE OGGETTO: 23189047-A - 65582 Diez

Tutto sulla posizione

Das wunderschöne Diez liegt vier Kilometer südwestlich von Limburg an der Lahn, beide Städte gehen fließend ineinander über. Geprägt vom Grafenschloss erhält die Stadt ihr unverkennbares Aussehen. Durch die Stadt fließen die Flüsse Aar und Lahn. Diez hat heute etwa 11.000 Einwohner. Sie entwickelt sich als attraktiver Wohn-Gewerbestandort und ist ein Zentrum für den Tourismus an der Lahn. Dank einer sehr günstigen Verkehrsanbindung, vor allem hinsichtlich der Nähe zum Haltepunkt "ICE Limburg-Süd" als Direktverbindung Köln-Frankfurt, ist Diez heute ein prosperierender Industrie- und Gewerbestandort. Neben den schon bestehenden vielfältig vorhandenen Sportanlagen, dem Hallenbad und der Eissporthalle bietet Diez eine Zentrale Sportanlage für eine Vielzahl an Sportarten. Schulische, soziale, sportliche und kulturelle Einrichtungen sind vielfältig vorhanden. Sie bilden mit der reizvollen Lage eine günstige Kombination zwischen Arbeit, Freizeit, Erholung und Ausbildung, aber auch für den Fremdenverkehr bieten sich zahlreiche Möglichkeiten an. Für eine Stadt bietet Diez ungewöhnlich viele Grünflächen, Wälder und Parkanlagen.

CODICE OGGETTO: 23189047-A - 65582 Diez

Ulteriori informazioni

GELDWÄSCHE: Als Immobilienmaklerunternehmen ist die von Poll Immobilien GmbH nach § 2 Abs. 1 Nr. 14 und § 11 Abs. 1, 2 Geldwäschegesetz (GwG) dazu verpflichtet, bei der Begründung einer Geschäftsbeziehung die Identität des Vertragspartners festzustellen und zu überprüfen, bzw. sobald ein ernsthaftes Interesse an der Durchführung des Immobilienkaufvertrages besteht. Hierzu ist es erforderlich, dass wir nach § 11 Abs. 4 GwG die relevanten Daten Ihres Personalausweises festhalten (wenn Sie als natürliche Person handeln) – beispielsweise mittels einer Kopie. Bei einer juristischen Person benötigen wir eine Kopie des Handelsregisterauszugs, aus welchem der wirtschaftlich Berechtigte hervorgeht. Das Geldwäschegesetz sieht vor, dass der Makler die Kopien bzw. Unterlagen fünf Jahre aufbewahren muss. Als unser Vertragspartner haben Sie auch eine Mitwirkungspflicht nach § 11 Abs. 6 GwG.

HAFTUNG: Wir weisen darauf hin, dass die von uns weitergegebenen Objektinformationen, Unterlagen, Pläne etc. vom Verkäufer bzw. Vermieter stammen. Eine Haftung für die Richtigkeit oder Vollständigkeit der Angaben übernehmen wir daher nicht. Es obliegt daher unseren Kunden, die darin enthaltenen Objektinformationen und Angaben auf ihre Richtigkeit hin zu überprüfen. Alle Immobilienangebote sind freibleibend und vorbehaltlich Irrtümer, Zwischenverkauf- und Vermietung oder sonstiger Zwischenverwertung. **UNSER SERVICE FÜR SIE ALS EIGENTÜMER:** Planen Sie den Verkauf oder die Vermietung Ihrer Immobilie, so ist es für Sie wichtig, deren Marktwert zu kennen. Lassen Sie kostenfrei und unverbindlich den aktuellen Wert Ihrer Immobilie professionell durch einen unserer Immobilienspezialisten einschätzen. Unser bundesweites und internationales Netzwerk ermöglicht es uns, Verkäufer bzw. Vermieter und Interessenten bestmöglich zusammenzuführen.

CODICE OGGETTO: 23189047-A - 65582 Diez

Partner di contatto

Per ulteriori informazioni, si prega di contattare la persona di riferimento:

Lars Luscher

Grabenstraße 46 Limburgo
E-Mail: limburg@von-poll.com

To Disclaimer of von Poll Immobilien GmbH

www.von-poll.com