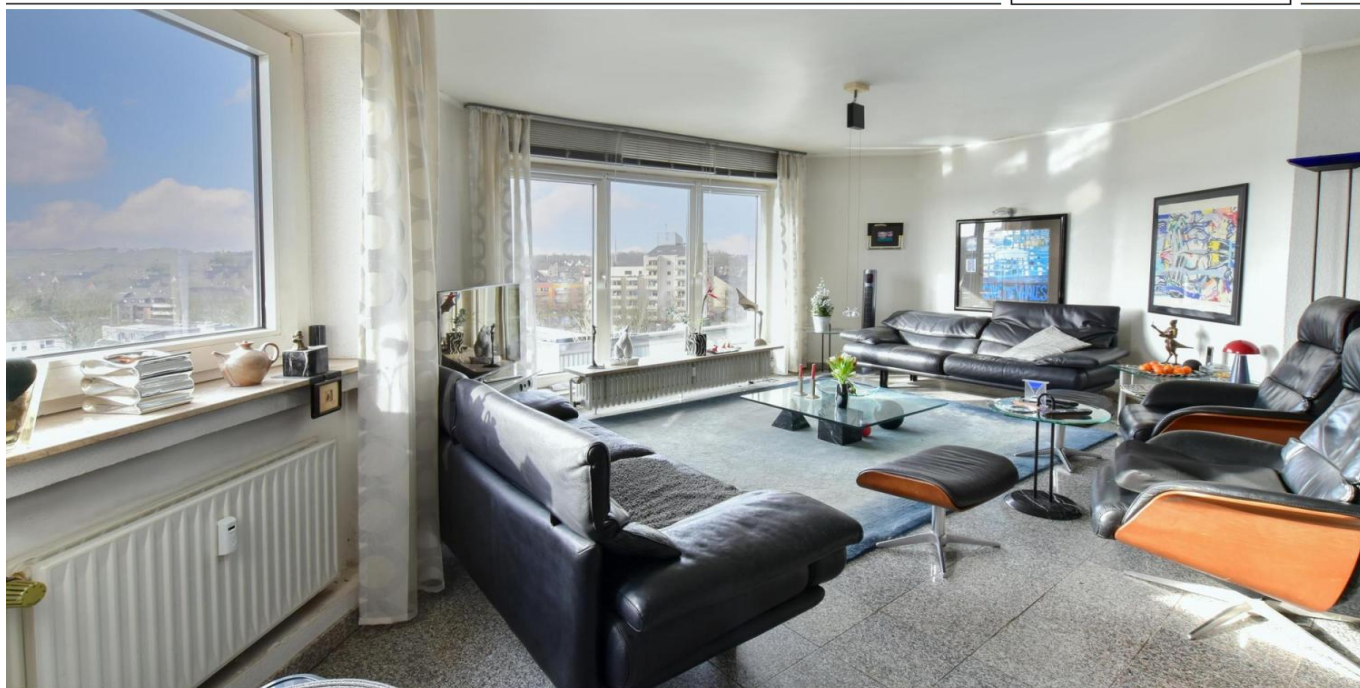


Essen / Borbeck-Mitte

Hinterm Horizont gehts weiter... Spannendes Penthouse über den Dächern von Essen

CODICE OGGETTO: 24029010



www.von-poll.com

PREZZO D'ACQUISTO: 450.000 EUR • SUPERFICIE NETTA: ca. 185 m² • VANI: 4

CODICE OGGETTO: 24029010 - 45355 Essen / Borbeck-Mitte

- A colpo d'occhio
- La proprietà
- Dati energetici
- Planimetrie
- Una prima impressione
- Dettagli dei servizi
- Tutto sulla posizione
- Ulteriori informazioni
- Partner di contatto

CODICE OGGETTO: 24029010 - 45355 Essen / Borbeck-Mitte

A colpo d'occhio

CODICE OGGETTO	24029010
Superficie netta	ca. 185 m ²
DISPONIBILE DAL	Previo accordo
Piano	9
Vani	4
Camere da letto	3
Bagni	2
Anno di costruzione	1980
Garage/Posto auto	1 x Parcheggio interrato

Prezzo d'acquisto	450.000 EUR
Appartamento	Attico
Compenso di mediazione	Käuferprovision beträgt 3,57 % (inkl. MwSt.) des beurkundeten Kaufpreises
Stato dell'immobile	Curato
Tipologia costruttiva	massiccio
Superficie lorda	ca. 5 m ²
Caratteristiche	Bagni di servizio, Cucina componibile, Balcone

CODICE OGGETTO: 24029010 - 45355 Essen / Borbeck-Mitte

Dati energetici

Tipologia di riscaldamento	Teleriscaldamento	Certificazione energetica	Attestato di prestazione energetica
Riscaldamento	Tele	Consumo finale di energia	82.00 kWh/m ² a
CERTIFICAZIONE ENERGETICA VALIDO FINO A	25.09.2028	Classe di efficienza energetica	C
Fonte di alimentazione	Teleriscaldamento		

CODICE OGGETTO: 24029010 - 45355 Essen / Borbeck-Mitte

La proprietà



CODICE OGGETTO: 24029010 - 45355 Essen / Borbeck-Mitte

La proprietà



CODICE OGGETTO: 24029010 - 45355 Essen / Borbeck-Mitte

La proprietà



CODICE OGGETTO: 24029010 - 45355 Essen / Borbeck-Mitte

La proprietà



CODICE OGGETTO: 24029010 - 45355 Essen / Borbeck-Mitte

La proprietà



CODICE OGGETTO: 24029010 - 45355 Essen / Borbeck-Mitte

La proprietà



CODICE OGGETTO: 24029010 - 45355 Essen / Borbeck-Mitte

La proprietà



CODICE OGGETTO: 24029010 - 45355 Essen / Borbeck-Mitte

La proprietà



CODICE OGGETTO: 24029010 - 45355 Essen / Borbeck-Mitte

Planimetrie



Penthouse

Questa pianta non è in scala. I documenti ci sono stati dati dal cliente. Per questo motivo, non possiamo garantire la precisione delle informazioni.

CODICE OGGETTO: 24029010 - 45355 Essen / Borbeck-Mitte

Una prima impressione

Ausblick bis zum Horizont - Ein spannendes Penthouse über den Dächern von Essen! Dieses interessante Penthouse liegt im 9. Obergeschoß eines Mehrfamilienhauses in einer ruhigen Seitenstrasse des Essener Stadtteils Borbeck. Der außergewöhnliche Grundriss und eine phantastische Aussicht in alle Himmelsrichtungen machen diese Dachgeschoßwohnung zu etwas Besonderem. Die Immobilie bietet auf einer Wohnfläche von ca. 185m² 4 Zimmer, Küche, Diele und 2 Bäder sowie ein Gäste WC mit Dusche. Alle Räume sind sehr hell und teilweise mit bodentiefen Fenstern ausgestattet. Die großzügige Diele schafft ein schönes Entree und führt Sie direkt durch eine große Glas-Doppeltür auf die ca. 47m² große, nach Süden ausgerichtete Dachterrasse, die in 2 Bereiche aufgeteilt ist. Der Weitblick bis über Dächer der umliegenden Städte wird Sie begeistern. Hier können Sie ungestört entspannen, sonnenbaden und Ihre Freizeit genießen, denn die Terrasse ist uneinsehbar und somit vor fremden Blicken geschützt. Auch das ca. 49m² große Wohnzimmer bietet Ihnen durch teils raumhohe Fenster eine herrliche Fernsicht weit über Essen hinaus. Hier erleben Sie Sonnenuntergänge wie im Bilderbuch und sitzen dabei in der ersten Reihe. Durch den interessanten Schnitt des Raumes haben Sie viele Gestaltungsmöglichkeiten und können hier sowohl Ihren Wohn- als auch Ihren Essbereich einrichten. Vom Wohnzimmer aus gelangen Sie in die direkt angrenzende Küche, die durch eine große Fensterfront und eine Glastür zur Dachterrasse ebenfalls sehr hell ist. Ausgestattet mit modernen Einbaumöbeln, bietet sie Ihnen neben der mittig platzierten Kochinsel auch einen schönen Frühstücksplatz. In diesem Teil der Wohnung liegen außerdem ein Gäste WC und zwei Kinderzimmer, von denen eines über ein Bad en Suite mit Dusche verfügt. Beide Räume eignen sich auch perfekt als Homeoffice oder Gästezimmer und sind ebenfalls mit raumhohen Fenstern ausgestattet. Über einen Flur gelangen Sie zum ca. 33m² großen Schlafzimmer und einem komfortablen Badezimmer mit Dusche und Badewanne. Weißgraue Wand- und Bodenfliesen machen dieses Bad sehr hell und freundlich und das große Fenster lässt viel Morgensonne herein. Komplettiert wird die schöne Dachgeschoßwohnung durch einen praktischen Abstellraum im Flur, einen Kellerraum und einen Tiefgaragenstellplatz. Dieses interessante Penthouse bietet Ihnen aufgrund des besonderen Grundrisses viel Raum und Platz für eine kreative Wohngestaltung. Ob als Familie oder zu zweit - hier lassen sich die Themen Wohnen, Arbeiten und Leben hervorragend vereinen. Haben wir Ihr Interesse geweckt? Gerne stehen wir Ihnen mit weiteren Informationen und für einen Besichtigungstermin zur Verfügung. Wir freuen uns auf Sie!

CODICE OGGETTO: 24029010 - 45355 Essen / Borbeck-Mitte

Dettagli dei servizi

- 4-Zimmer-Penthouse-Wohnung
- 9. Etage eines gepflegten Mehrfamilienhauses
- Phantastischer Fernblick über die Ruhrmetropole
- Ruhige Lage in einer Seitenstrasse des Stadtteils Borbeck
- Große, uneinsehbare Dachterrasse
- Aussergewöhnlicher Grundriß
- Viele Gestaltungsmöglichkeiten auf ca. 162m² Wohnfläche
- Teils bodentiefe Fenster
- Echtholztüren mit weißem Anstrich
- 2 Bäder mit Bad bzw. Dusche
- Gäste WC mit Dusche
- Gemeinschafts-Waschküche und -Trockenraum im Keller
- Aufzug
- Tiegaragenstellplatz

CODICE OGGETTO: 24029010 - 45355 Essen / Borbeck-Mitte

Tutto sulla posizione

Essen Borbeck Borbeck liegt im Nordwesten Essens und gehört zu den ältesten Stadtteilen der Ruhrgebietsmetropole. Ein besonderes Highlight ist der große Schlosspark mit seinem historischen Schloss aus dem 13. Jahrhundert. Als „Stadt in der Stadt“ bietet Borbeck mit eigenem Stadtteilzentrum und großer Fußgängerzone beste Einkaufsmöglichkeiten. Durch eine gute Infrastruktur und die optimale Anbindung an den Ruhrschnellweg, die Autobahn A40 erreichen Sie in wenigen Autominuten die umliegenden Städte im Ruhrgebiet. Sehr gute Verbindungen mit öffentlichen Verkehrsmitteln und die Versorgung mit Ärzten, Apotheken, Schulen und Kindergärten sind ebenfalls gegeben.

CODICE OGGETTO: 24029010 - 45355 Essen / Borbeck-Mitte

Ulteriori informazioni

Es liegt ein Energieverbrauchsausweis vor. Dieser ist gültig bis 25.9.2028.
Endenergieverbrauch beträgt 82.00 kwh/(m²*a). Wesentlicher Energieträger der Heizung
ist Fernwärme. Die Energieeffizienzklasse ist C.

CODICE OGGETTO: 24029010 - 45355 Essen / Borbeck-Mitte

Partner di contatto

Per ulteriori informazioni, si prega di contattare la persona di riferimento:

Frank Kups

Rüttenscheider Straße 160 Essen

E-Mail: essen@von-poll.com

To Disclaimer of von Poll Immobilien GmbH

www.von-poll.com