

Fischbachau

Verkauft: Großzügiges Atelierhaus mit Loft-Charakter und idyllischem Garten

CODICE OGGETTO: 24046004



www.von-poll.com

SUPERFICIE NETTA: ca. 115 m² • SUPERFICIE DEL TERRENO: 842 m²

CODICE OGGETTO: 24046004 - 83730 Fischbachau

- A colpo d'occhio
- La proprietà
- Dati energetici
- Planimetrie
- Una prima impressione
- Dettagli dei servizi
- Tutto sulla posizione
- Ulteriori informazioni
- Partner di contatto

CODICE OGGETTO: 24046004 - 83730 Fischbachau

A colpo d'occhio

CODICE OGGETTO	24046004
Superficie netta	ca. 115 m ²
Tipologia tetto	a due falde
DISPONIBILE DAL	Previo accordo
Anno di costruzione	1968
Garage/Posto auto	1 x superficie libera

Casa	Casa unifamiliare
Compenso di mediazione	Käuferprovision beträgt 3,57 % (inkl. MwSt.) des beurkundeten Kaufpreises
Modernizzazione / Riqualificazione	1982
Superficie lorda	ca. 87 m ²
Caratteristiche	Terrazza, Giardino / uso comune

CODICE OGGETTO: 24046004 - 83730 Fischbachau

Dati energetici

Tipologia di riscaldamento	centralizzato	Certificazione energetica	Attestato di prestazione energetica
Riscaldamento	Olio	Consumo finale di energia	65.30 kWh/m ² a
CERTIFICAZIONE ENERGETICA VALIDO FINO A	11.04.2028	Classe di efficienza energetica	B
Fonte di alimentazione	Combustibile liquido		

CODICE OGGETTO: 24046004 - 83730 Fischbachau

La proprietà



CODICE OGGETTO: 24046004 - 83730 Fischbachau

La proprietà



CODICE OGGETTO: 24046004 - 83730 Fischbachau

La proprietà



CODICE OGGETTO: 24046004 - 83730 Fischbachau

La proprietà



CODICE OGGETTO: 24046004 - 83730 Fischbachau

La proprietà



CODICE OGGETTO: 24046004 - 83730 Fischbachau

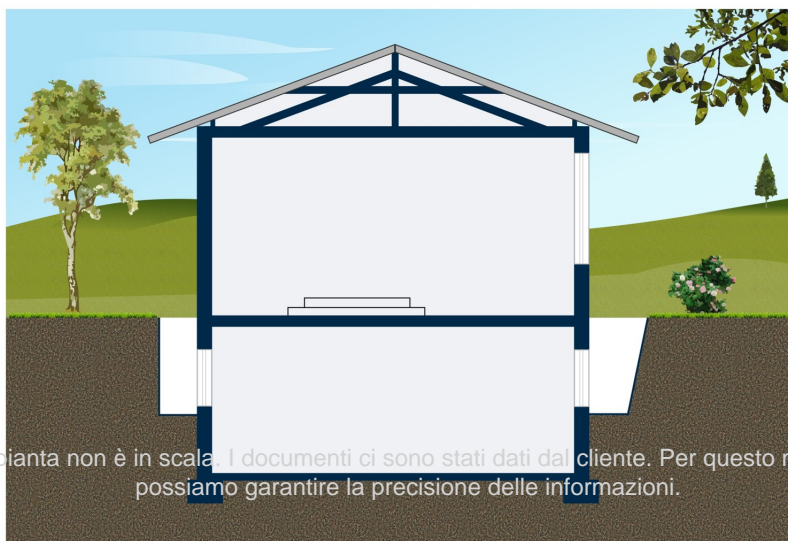
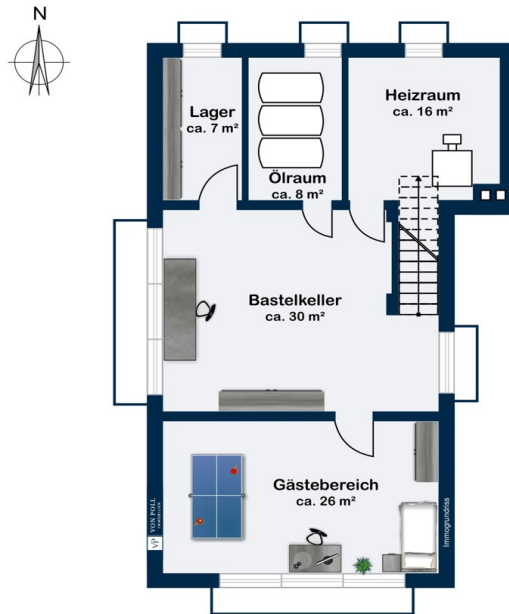
La proprietà



CODICE OGGETTO: 24046004 - 83730 Fischbachau

Planimetrie





Questa pianta non è in scala. I documenti ci sono stati dati dal cliente. Per questo motivo, non possiamo garantire la precisione delle informazioni.

CODICE OGGETTO: 24046004 - 83730 Fischbachau

Una prima impressione

Die Immobilie präsentiert sich als ein einzigartiges Haus mit viel Raum zur eigenen Gestaltung. Das im Jahre 1968 erbaute Atelierhaus mit einer Fläche von ca. 115 m² und einer Grundstücksfläche von ca. 842 m² bietet ein besonderes Highlight: ein großes unterteiltes Atelier mit Loft-Charakter, geprägt durch eine Raumhöhe von 3,20 m und großzügigen Fensterflächen zum Garten hin, die für eine "grüne" Atmosphäre sorgen. Der gepflegte Garten umgibt das Haus und lädt zum Entspannen und Verweilen im Freien ein. Außerdem stehen Stellplätze im Außenbereich zur Verfügung. Der Keller des Hauses punktet mit einer Raumhöhe von 2,6 m und bietet zusätzlichen reichlichen Stauraum oder die Möglichkeit zur vielfältigen Nutzung als Hobbyräume oder Gästeunterbringung. Das im Jahr 1982 mit einem Anbau versehene Haus versprüht einen charmanten Vintage-Flair und bietet mit seinem Loft-Atelier ein besonderes Erlebnis. Die offene Raumgestaltung und die großzügigen Fensterflächen schaffen ein einladendes Ambiente und ermöglichen vielfältige Gestaltungsmöglichkeiten. Die Immobilie befindet sich in einer ruhigen Wohngegend und ermöglicht somit eine angenehme Wohnatmosphäre. Mit viel Platz zur Entfaltung und individuellen Gestaltungsmöglichkeiten bietet dieses besondere Haus die ideale Basis für kreative Köpfe und Menschen, die ihren Wohnraum gerne nach ihren eigenen Vorstellungen gestalten möchten. Die Trickfilm-Macher Traudl und Walter Reiner, die „Ein Münchner im Himmel“ als Trickfilm veröffentlicht haben, füllten dieses Haus viele Jahre mit künstlerisch umtriebigen Leben. Unzählige Künstler wie „Gustl“ Bayrhammer verkehrten hier. Insgesamt präsentiert sich die Immobilie als ein einzigartiges Zuhause mit viel Potenzial und Charme. Wer auf der Suche nach einem besonderen Wohnobjekt mit individuellem Flair ist, sollte sich diese Gelegenheit nicht entgehen lassen und einen Besichtigungstermin vereinbaren.

CODICE OGGETTO: 24046004 - 83730 Fischbachau

Dettagli dei servizi

- großes unterteiltes Atelier mit Loft-Charakter durch die Raumhöhe von 3,20 m
- große Fensterflächen
- Garten gepflegt
- Stellplatz außen
- Untergeschoss mit einer Raumhöhe von 2,60m

BESONDERHEIT:

Angrenzend befindet sich ein weiteres zum Verkauf stehendes Grundstück ca. 837 m² mit einem Ein-Zweifamilienhaus ca. 185 m² Wohnfläche. Beide Grundstücke mit denen darauf befindlichen Häusern können auch gemeinsam erworben werden.

CODICE OGGETTO: 24046004 - 83730 Fischbachau

Tutto sulla posizione

Fischbachau liegt im idyllischen Tal der Leitzach am Fuß des Breitensteins. Die Gemeinde befindet sich rund 15 Kilometer von Miesbach, 25 Kilometer von Rosenheim und 55 Kilometer von München entfernt. Bis zur Autobahn A8 (München-Salzburg) sind es 17 Kilometer. Die hier angebotene Immobilie befindet sich zentrumsnah am Rande eines ruhigen Wohngebietes von Fischbachau. Fischbachau hat einen Bahnhof mit Verbindung nach München und Bayrischzell, ebenso befinden sich in er Gemeinde Kinderkrippe, Kindergarten, eine Mittelschule, eine Vielzahl an Einkaufsmöglichkeiten, Restaurants und Gasthöfen.

CODICE OGGETTO: 24046004 - 83730 Fischbachau

Ulteriori informazioni

Es liegt ein Energieverbrauchsausweis vor. Dieser ist gültig bis 11.4.2028. Endenergieverbrauch beträgt 65.30 kwh/(m²*a). Wesentlicher Energieträger der Heizung ist Öl. Das Baujahr des Objekts lt. Energieausweis ist 1968. Die Energieeffizienzklasse ist B. GELDWÄSCHE: Als Immobilienmaklerunternehmen ist die von Poll Immobilien GmbH nach § 2 Abs. 1 Nr. 14 und § 11 Abs. 1, 2 Geldwäschegesetz (GwG) dazu verpflichtet, bei der Begründung einer Geschäftsbeziehung die Identität des Vertragspartners festzustellen und zu überprüfen, bzw. sobald ein ernsthaftes Interesse an der Durchführung des Immobilienkaufvertrages besteht. Hierzu ist es erforderlich, dass wir nach § 11 Abs. 4 GwG die relevanten Daten Ihres Personalausweises festhalten (wenn Sie als natürliche Person handeln) – beispielsweise mittels einer Kopie. Bei einer juristischen Person benötigen wir eine Kopie des Handelsregisterauszugs, aus welchem der wirtschaftlich Berechtigte hervorgeht. Das Geldwäschegesetz sieht vor, dass der Makler die Kopien bzw. Unterlagen fünf Jahre aufbewahren muss. Als unser Vertragspartner haben Sie auch eine Mitwirkungspflicht nach § 11 Abs. 6 GwG. HAFTUNG: Wir weisen darauf hin, dass die von uns weitergegebenen Objektinformationen, Unterlagen, Pläne etc. vom Verkäufer bzw. Vermieter stammen. Eine Haftung für die Richtigkeit oder Vollständigkeit der Angaben übernehmen wir daher nicht. Es obliegt daher unseren Kunden, die darin enthaltenen Objektinformationen und Angaben auf ihre Richtigkeit hin zu überprüfen. Alle Immobilienangebote sind freibleibend und vorbehaltlich Irrtümer, Zwischenverkauf- und Vermietung oder sonstiger Zwischenverwertung. UNSER SERVICE FÜR SIE ALS EIGENTÜMER: Planen Sie den Verkauf oder die Vermietung Ihrer Immobilie, so ist es für Sie wichtig, deren Marktwert zu kennen. Lassen Sie kostenfrei und unverbindlich den aktuellen Wert Ihrer Immobilie professionell durch einen unserer Immobilienspezialisten einschätzen. Unser bundesweites und internationales Netzwerk ermöglicht es uns, Verkäufer bzw. Vermieter und Interessenten bestmöglich zusammenzuführen.

CODICE OGGETTO: 24046004 - 83730 Fischbachau

Partner di contatto

Per ulteriori informazioni, si prega di contattare la persona di riferimento:

Kerstin von Holdt

Südliche Hauptstraße 23 Tegernsee
E-Mail: tegernsee@von-poll.com

To Disclaimer of von Poll Immobilien GmbH

www.von-poll.com