

Einsiedeln

# Exklusives 6 Zimmer Einfamilienhaus - Villa zu verkaufen

**CODICE OGGETTO: CH222463741**



**PREZZO D'ACQUISTO: 3.000.000 CHF • SUPERFICIE NETTA: ca. 250 m<sup>2</sup> • VANI: 6 • SUPERFICIE DEL TERRENO: 700 m<sup>2</sup>**

**CODICE OGGETTO: CH222463741 - 8840 Einsiedeln**

- A colpo d'occhio
- La proprietà
- Una prima impressione
- Tutto sulla posizione
- Partner di contatto

CODICE OGGETTO: CH222463741 - 8840 Einsiedeln

## A colpo d'occhio

CODICE OGGETTO	CH222463741
Superficie netta	ca. 250 m <sup>2</sup>
Tipologia tetto	a padiglione
DISPONIBILE DAL	Previo accordo
Vani	6
Camere da letto	5
Bagni	3
Anno di costruzione	2009
Garage/Posto auto	2 x superficie libera, 1 x Garage

Prezzo d'acquisto	3.000.000 CHF
Casa	Villa
Stato dell'immobile	Come nuovo
Tipologia costruttiva	massiccio
Superficie lorda	ca. 0 m <sup>2</sup>
Caratteristiche	Terrazza, Bagni di servizio, Giardino / uso comune

CODICE OGGETTO: CH222463741 - 8840 Einsiedeln

## La proprietà





CODICE OGGETTO: CH222463741 - 8840 Einsiedeln

## La proprietà





CODICE OGGETTO: CH222463741 - 8840 Einsiedeln

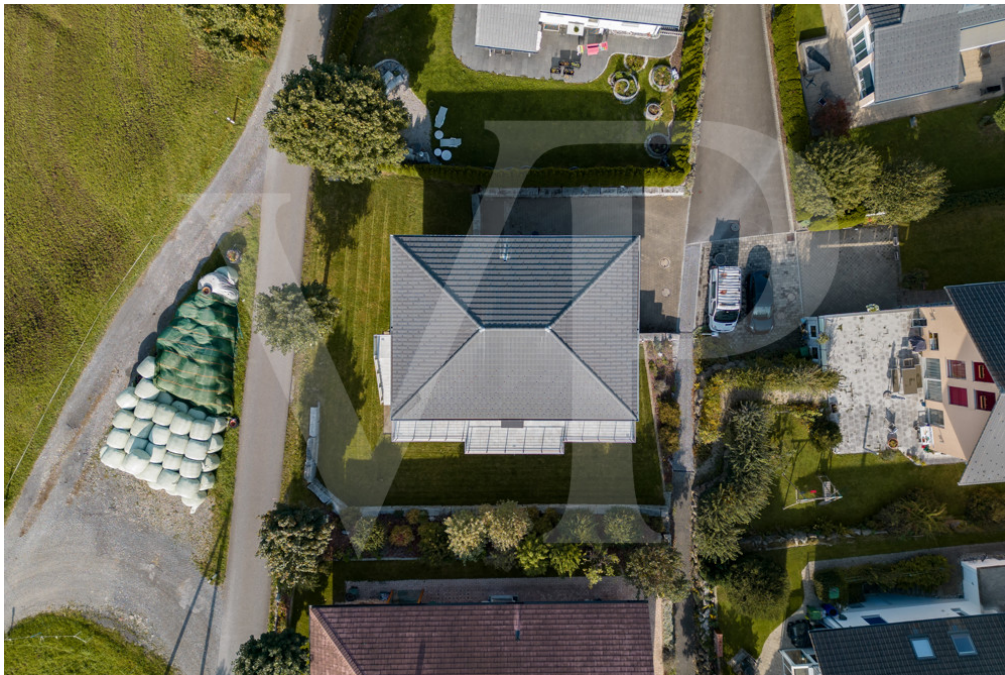
## La proprietà





CODICE OGGETTO: CH222463741 - 8840 Einsiedeln

## La proprietà





CODICE OGGETTO: CH222463741 - 8840 Einsiedeln

## La proprietà





CODICE OGGETTO: CH222463741 - 8840 Einsiedeln

## La proprietà



CODICE OGGETTO: CH222463741 - 8840 Einsiedeln

## La proprietà





CODICE OGGETTO: CH222463741 - 8840 Einsiedeln

## La proprietà



CODICE OGGETTO: CH222463741 - 8840 Einsiedeln

## La proprietà





CODICE OGGETTO: CH222463741 - 8840 Einsiedeln

## La proprietà



CODICE OGGETTO: CH222463741 - 8840 Einsiedeln

## La proprietà





CODICE OGGETTO: CH222463741 - 8840 Einsiedeln

## La proprietà



CODICE OGGETTO: CH222463741 - 8840 Einsiedeln

## La proprietà





CODICE OGGETTO: CH222463741 - 8840 Einsiedeln

## La proprietà



CODICE OGGETTO: CH222463741 - 8840 Einsiedeln

## La proprietà





CODICE OGGETTO: CH222463741 - 8840 Einsiedeln

## La proprietà



CODICE OGGETTO: CH222463741 - 8840 Einsiedeln

## La proprietà





CODICE OGGETTO: CH222463741 - 8840 Einsiedeln

## La proprietà



CODICE OGGETTO: CH222463741 - 8840 Einsiedeln

## La proprietà





CODICE OGGETTO: CH222463741 - 8840 Einsiedeln

## La proprietà





CODICE OGGETTO: CH222463741 - 8840 Einsiedeln

## La proprietà





CODICE OGGETTO: CH222463741 - 8840 Einsiedeln

## La proprietà





CODICE OGGETTO: CH222463741 - 8840 Einsiedeln

## La proprietà





CODICE OGGETTO: CH222463741 - 8840 Einsiedeln

## La proprietà



CODICE OGGETTO: CH222463741 - 8840 Einsiedeln

## La proprietà





CODICE OGGETTO: CH222463741 - 8840 Einsiedeln

## La proprietà



CODICE OGGETTO: CH222463741 - 8840 Einsiedeln

## La proprietà





CODICE OGGETTO: CH222463741 - 8840 Einsiedeln

## La proprietà



CODICE OGGETTO: CH222463741 - 8840 Einsiedeln

## La proprietà





CODICE OGGETTO: CH222463741 - 8840 Einsiedeln

## La proprietà



CODICE OGGETTO: CH222463741 - 8840 Einsiedeln

## La proprietà





CODICE OGGETTO: CH222463741 - 8840 Einsiedeln

## La proprietà



CODICE OGGETTO: CH222463741 - 8840 Einsiedeln

## La proprietà





CODICE OGGETTO: CH222463741 - 8840 Einsiedeln

## La proprietà



CODICE OGGETTO: CH222463741 - 8840 Einsiedeln

## La proprietà





CODICE OGGETTO: CH222463741 - 8840 Einsiedeln

## La proprietà



**CODICE OGGETTO: CH222463741 - 8840 Einsiedeln**

## Una prima impressione

Sie träumen von einem exklusiven Einfamilienhaus - Villa mit moderner Ausstattung und viel Platz? Dann haben wir genau das Richtige für Sie! Ein Highlight dieses Objekts ist zweifelsfrei die etagengrosse Wohnebene mit überhoher Decke. Grosse Fensterfronten zu Terrasse und Garten sowie zum Balkon bringen viel Helligkeit ins Haus. Die Ausrichtung des Hauses nach Süden ermöglicht es, den ganzen Tag die Sonne zu geniessen. Im Obergeschoss erwartet Sie eines der fünf Schlaf- / Gästezimmer sowie ein Gäste-WC. Hier befindet sich die Ebene mit grossem Wohn- und Essbereich inkl. offener, moderner Küche. Der traumhaft grosse Balkon, welcher sich über die gesamte Hausbreite erstreckt, lädt förmlich ein, das schöne Wetter zu geniessen. Das Erdgeschoss bietet unterschiedliche Räumlichkeiten: vier Schlafzimmer sowie zwei Badezimmer. Die im Haus integrierte Garage sowie der Keller ist ebenfalls von dieser Etage erreichbar. Von drei Schlafzimmern haben Sie direkten Zugang zum grünen Garten und können erholsame Stunden geniessen. Vor dem Haus haben Sie genügend Platz für mindestens zwei weitere Autos. Wenn Sie sich dieses Traumhaus nicht entgehen lassen wollen, kontaktieren Sie uns noch heute.



**CODICE OGGETTO: CH222463741 - 8840 Einsiedeln**

## Tutto sulla posizione

Das Zentrum von Einsiedeln mit seinen vielen Einkaufsmöglichkeiten erreichen Sie mit Auto, ÖV oder selbst mit dem Fahrrad in wenigen Fahrminuten. Die nächste ÖV-Anbindung erreichen Sie zu Fuss. Die Liegenschaft befindet sich unweit des Sihlsees, das nahe Viadukt über den See lädt Sie ein, auch die gegenüberliegende Landschaft zu erkunden. Die umliegenden Ortschaften Pfäffikon und der Kantonshauptort Schwyz sind 15-25 Minuten Autofahrt entfernt. Die Stadt Zürich erreicht man über die A3 in ungefähr 40 Minuten, Luzern über die A14 in 60 Minuten und Zug in 35 Minuten.

CODICE OGGETTO: CH222463741 - 8840 Einsiedeln

## Partner di contatto

Per ulteriori informazioni, si prega di contattare la persona di riferimento:

Kathrin Wolter-Worschech

---

Seestrasse 90 Lago Superiore di Zurigo  
E-Mail: [schwyz@von-poll.com](mailto:schwyz@von-poll.com)

*To Disclaimer of von Poll Immobilien GmbH*

---

[www.von-poll.com](http://www.von-poll.com)