

Münchenstein

Einfamilienhaus in Münchenstein

CODICE OGGETTO: CH24236056



SUPERFICIE NETTA: ca. 104 m² • VANI: 4.5 • SUPERFICIE DEL TERRENO: 261 m²

CODICE OGGETTO: CH24236056 - 4142 Münchenstein

- A colpo d'occhio
- La proprietà
- Una prima impressione
- Dettagli dei servizi
- Tutto sulla posizione
- Partner di contatto

CODICE OGGETTO: CH24236056 - 4142 Münchenstein

A colpo d'occhio

CODICE OGGETTO	CH24236056
Superficie netta	ca. 104 m ²
Tipologia tetto	a due falde
DISPONIBILE DAL	Previo accordo
Vani	4.5
Camere da letto	3
Bagni	1
Anno di costruzione	1960
Garage/Posto auto	1 x Garage

Casa	Villa a schiera d'angolo
Stato dell'immobile	Necessita ristrutturazione
Tipologia costruttiva	massiccio
Superficie lorda	ca. 0 m ²
Caratteristiche	Terrazza, Bagni di servizio, Giardino / uso comune, Cucina componibile

CODICE OGGETTO: CH24236056 - 4142 Münchenstein

La proprietà



CODICE OGGETTO: CH24236056 - 4142 Münchenstein

La proprietà



CODICE OGGETTO: CH24236056 - 4142 Münchenstein

La proprietà



CODICE OGGETTO: CH24236056 - 4142 Münchenstein

La proprietà



CODICE OGGETTO: CH24236056 - 4142 Münchenstein

La proprietà



CODICE OGGETTO: CH24236056 - 4142 Münchenstein

La proprietà



CODICE OGGETTO: CH24236056 - 4142 Münchenstein

La proprietà



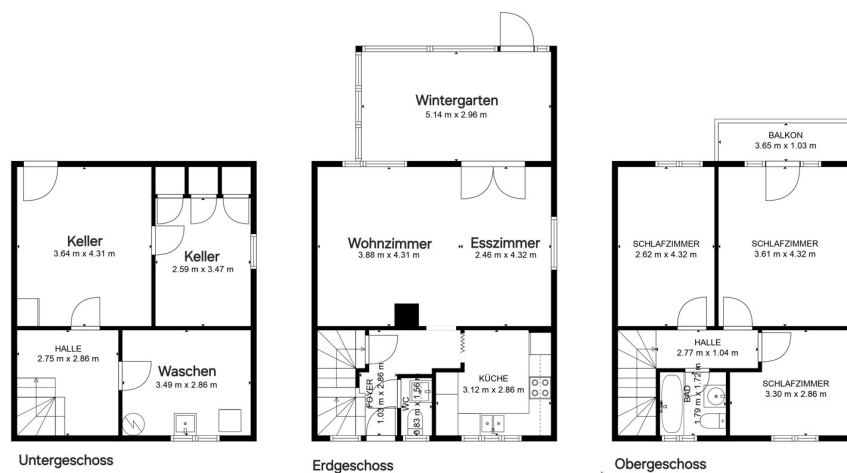
CODICE OGGETTO: CH24236056 - 4142 Münchenstein

La proprietà



CODICE OGGETTO: CH24236056 - 4142 Münchenstein

La proprietà



Untergeschoss

Erdgeschoss

Obergeschoss

INSGESAMT: 104 m²
UNTERGESCHOSS: 12 m², FUSSBODEN 2: 46 m², FUSSBODEN 3: 46 m²
AUSGELASSENE FLÄCHE: UTILITY: 10 m², HALLE: 8 m², ERHOLUNGSRAUM: 16 m²,
VERANDA: 15 m², BALKON: 4 m²

DIE MASSE WERDEN MIT HILFE VON CUBICASA-TECHNOLOGIE BERECHNET. SIE GELTEN ALS SEHR ZUVERLÄSSIG ABER NICHT GARANTIERT.

CODICE OGGETTO: CH24236056 - 4142 Münchenstein

Una prima impressione

Die Lage des Eckreihenhauses ist äusserst begehrt und bietet eine perfekte Kombination aus Stadtnähe und Erholung in einer Wohnzone (30km/h) am Ende einer Privatstrasse. In unmittelbarer Nähe befindet sich die Tramstation, die eine bequeme Verbindung in die Basler Innenstadt ermöglicht. Ebenso ist in weniger als 2 km der Anschluss an die Autobahn. Das Reiheneckhaus wurde 1960 erbaut. Das Haus hat zwei Wohnetagen plus einen grossen Keller mit einer direkten Treppe zum Garten. Weitere Pluspunkte sind der unbeheizte Wintergarten und die separate Garagenbox.

CODICE OGGETTO: CH24236056 - 4142 Münchenstein

Dettagli dei servizi

Es besteht ein gewisser Modernisierungsbedarf.

Die üblichen Malerarbeiten, gewisse Bodenbeläge, teilweise die Küche und das Badezimmer sind einzuplanen. Ebenso sollte die Elektroheizung begutachtet werden.

Das Haus verfügt bereits über Doppelglasfenster.

Auch ein neuerer Warmwasser-Wärmepumpenboiler ist vorhanden.

Im Jahre 2009 wurde eine neuen wartungsarme Elektroheizung installiert.

Der unbeheizte Wintergarten ist ein wirklicher Pluspunkt. Ebenso die separate Garagenbox.

Der Balkon sowie der Wintergarten sind nach Süden ausgerichtet.

CODICE OGGETTO: CH24236056 - 4142 Münchenstein

Tutto sulla posizione

Die Immobilie liegt in einer Wohnzone (30 km/h) am Ende einer Privatstrasse. Das Einkaufscenter Zollweiden ist nur ca. 200 Meter entfernt und bietet diverse Läden für den gesamten täglichen Bedarf an. Die Birsufer sind in Gehdistanz ebenso der Zugang zum Park "Grün 80", dem Schwimmbad Joggeli, der Eishalle und dem FCB Stadion. Die Tramlinie 10 befindet sich in ca. 200 Meter. Damit ist die Stadt Basel in ca. 10 Minuten zu erreichen. Der nächste Autobahnanschluss ist in ca. 2 km zu erreichen.

CODICE OGGETTO: CH24236056 - 4142 Münchenstein

Partner di contatto

Per ulteriori informazioni, si prega di contattare la persona di riferimento:

Jean-Marc Haering

Henric Petri-Strasse 19 Basilea | Bassa Basilea
E-Mail: basel@von-poll.com

To Disclaimer of von Poll Immobilien GmbH

www.von-poll.com