

Leudelange – Lux périphérie Sud

## Belles surface de bureau à louer

*CODICE OGGETTO: LU881800079\_1*



**CODICE OGGETTO: LU881800079\_1 - L-3364 Leudelange – Lux périphérie Sud**

- A colpo d'occhio
- La proprietà
- Planimetrie
- Una prima impressione
- Partner di contatto

CODICE OGGETTO: LU881800079\_1 - L-3364 Leudelange – Lux périphérie Sud

## A colpo d'occhio

CODICE OGGETTO	LU881800079_1
DISPONIBILE DAL	04.02.2020

Ufficio/studio	
Compenso di mediazione	Honoraire à la charge du propriétaire
Superficie commerciale	ca. 441 m <sup>2</sup>
Superficie lorda	ca. 0 m <sup>2</sup>
Caratteristiche	Terrazza

CODICE OGGETTO: LU881800079\_1 - L-3364 Leudelange – Lux périphérie Sud

## La propriété



CODICE OGGETTO: LU881800079\_1 - L-3364 Leudelange – Lux périphérie Sud

## La propriété



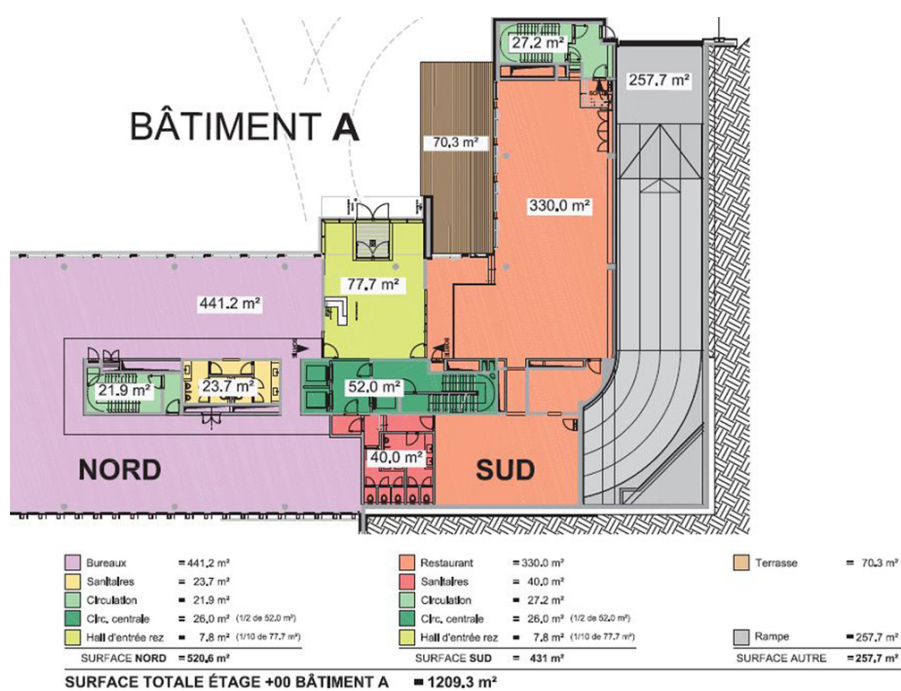
CODICE OGGETTO: LU881800079\_1 - L-3364 Leudelange – Lux périphérie Sud

## La propriété



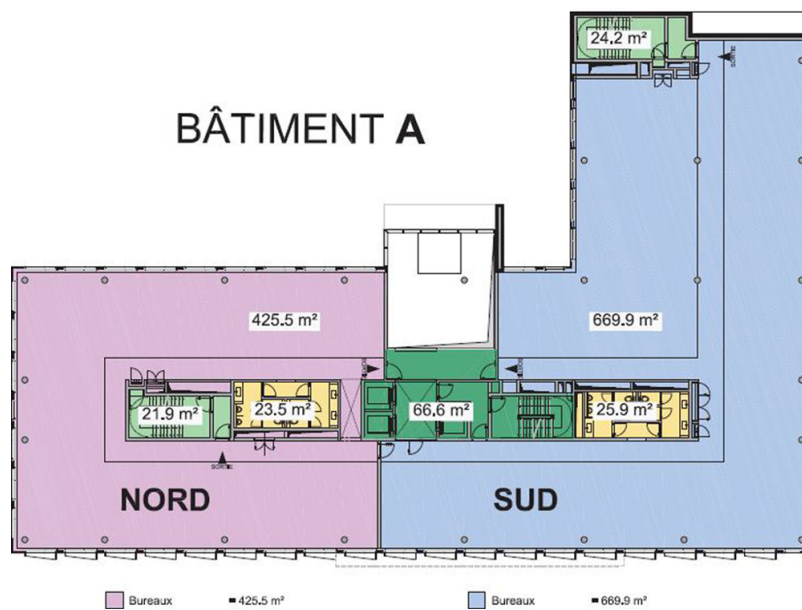
CODICE OGGETTO: LU881800079\_1 - L-3364 Leudelange – Lux périphérie Sud

## La propriété



CODICE OGGETTO: LU881800079\_1 - L-3364 Leudelange – Lux périphérie Sud

## Planimetrie



Questa pianta non è in scala. I documenti ci sono stati dati dal cliente. Per questo motivo, non possiamo garantire la precisione delle informazioni.



**CODICE OGGETTO: LU881800079\_1 - L-3364 Leudelange – Lux périphérie Sud**

## Una prima impressione

A proximité des transports en commun et doté d'une accessibilité autoroutière directe, le projet ALTITUDE est la situation idéale pour les entreprises pour lesquelles la mobilité, le confort et l'économique sont des critères fondamentaux à leur expansion. L'immeuble délivre de très belles prestations et les matériaux sont de haute qualité. Toutes les commodités sont à proximités (crèches, restaurant, salle de sport,...)

CODICE OGGETTO: LU881800079\_1 - L-3364 Leudelange – Lux périphérie Sud

## Partner di contatto

Per ulteriori informazioni, si prega di contattare la persona di riferimento:

VON POLL REAL ESTATE Limpertsberg

---

6, avenue Pasteur Limpertsberg  
E-Mail: [limpertsberg@von-poll.com](mailto:limpertsberg@von-poll.com)

*To Disclaimer of von Poll Immobilien GmbH*

---

[www.von-poll.com](http://www.von-poll.com)