

Luxembourg-centre ville – CBD

## Bureau à louer dans bel immeuble avec service

*CODICE OGGETTO: 21*



**CODICE OGGETTO: 21 - L-1331 Luxembourg-centre ville – CBD**

- A colpo d'occhio
- La proprietà
- Dati energetici
- Partner di contatto

CODICE OGGETTO: 21 - L-1331 Luxembourg-centre ville – CBD

## A colpo d'occhio

CODICE OGGETTO	21	Ufficio/studio	
DISPONIBILE DAL	Previo accordo	Compenso di mediazione	Fees: 15% to the charge under tenant
		Superficie commerciale	ca. 80 m <sup>2</sup>
		Superficie lorda	ca. 0 m <sup>2</sup>

CODICE OGGETTO: 21 - L-1331 Luxembourg-centre ville – CBD

## Dati energetici

Tipologia di riscaldamento centralizzato

CODICE OGGETTO: 21 - L-1331 Luxembourg-centre ville – CBD

## La proprietà



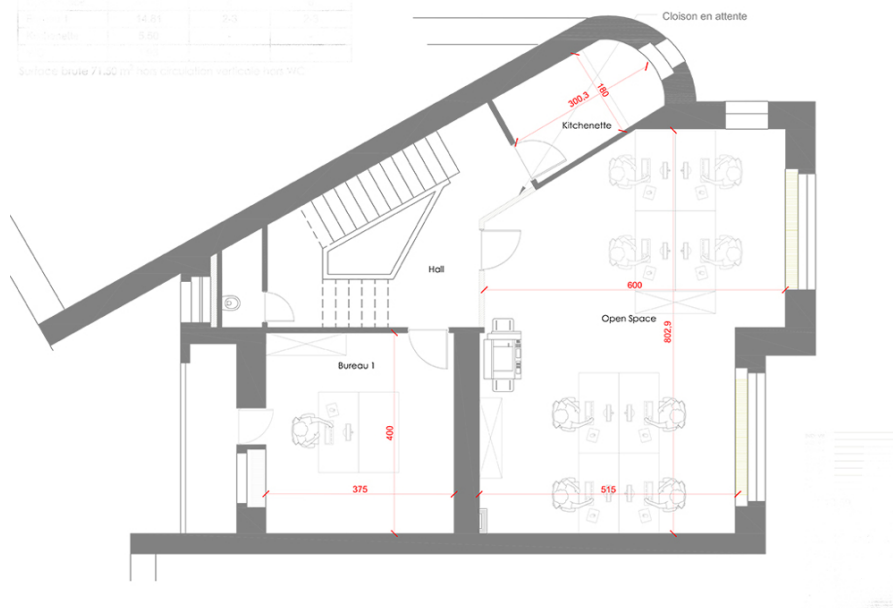
CODICE OGGETTO: 21 - L-1331 Luxembourg-centre ville – CBD

## La propriété



Particulari	Superficie (mq)	mq	mq
Superficie totale	114,00	114,00	114,00
Superficie coperta	114,00	114,00	114,00
Superficie utile	114,00	114,00	114,00
Superficie coperta	114,00	114,00	114,00
Superficie utile	114,00	114,00	114,00
Superficie coperta	114,00	114,00	114,00
Superficie utile	114,00	114,00	114,00
Superficie coperta	114,00	114,00	114,00
Superficie utile	114,00	114,00	114,00

Superficie utile 71,40 mq (non circoscritta verticalmente con VV)



CODICE OGGETTO: 21 - L-1331 Luxembourg-centre ville – CBD

## Partner di contatto

Per ulteriori informazioni, si prega di contattare la persona di riferimento:

VON POLL REAL ESTATE Limpertsberg

---

6, avenue Pasteur Limpertsberg  
E-Mail: [limpertsberg@von-poll.com](mailto:limpertsberg@von-poll.com)

*To Disclaimer of von Poll Immobilien GmbH*

---

[www.von-poll.com](http://www.von-poll.com)