

Luxembourg-Centre – CBD

Surfaces de bureaux à louer

CODICE OGGETTO: LU881900145



CODICE OGGETTO: LU881900145 - L-1368 Luxembourg-Centre – CBD

- A colpo d'occhio
- La proprietà
- Planimetrie
- Una prima impressione
- Partner di contatto

CODICE OGGETTO: LU881900145 - L-1368 Luxembourg-Centre – CBD

A colpo d'occhio

| | | | |
|-------------------|---|------------------------|------------------------|
| CODICE OGGETTO | LU881900145 | Prezzo d'acquisto | 1 mois |
| DISPONIBILE DAL | Previo accordo | Ufficio/studio | |
| Garage/Posto auto | 2 x Parcheggio interrato, 350 EUR (Affitto) | Compenso di mediazione | 1 mois |
| | | Superficie commerciale | ca. 282 m ² |
| | | Stato dell'immobile | Curato |
| | | Superficie lorda | ca. 0 m ² |
| | | Caratteristiche | Terrazza |

CODICE OGGETTO: LU881900145 - L-1368 Luxembourg-Centre – CBD

La proprietà



CODICE OGGETTO: LU881900145 - L-1368 Luxembourg-Centre – CBD

La proprietà



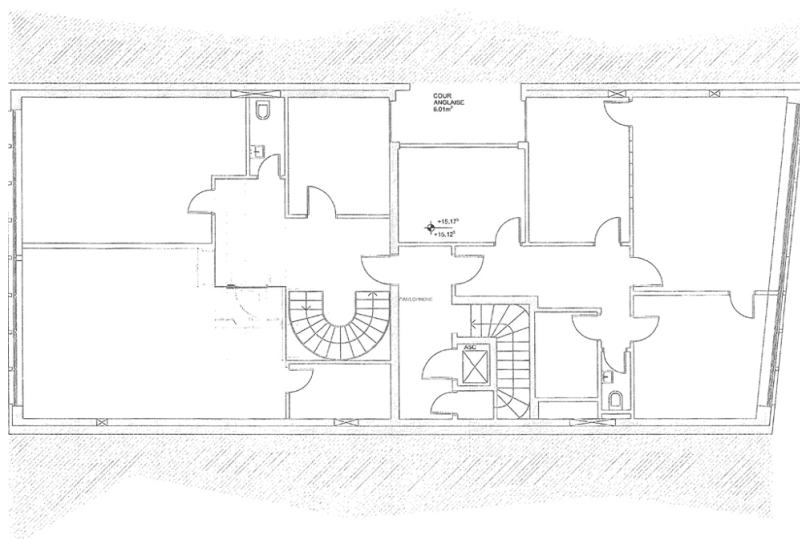
CODICE OGGETTO: LU881900145 - L-1368 Luxembourg-Centre – CBD

La proprietà



CODICE OGGETTO: LU881900145 - L-1368 Luxembourg-Centre – CBD

Planimetrie



Questa pianta non è in scala. I documenti ci sono stati dati dal cliente. Per questo motivo, non possiamo garantire la precisione delle informazioni.

CODICE OGGETTO: LU881900145 - L-1368 Luxembourg-Centre – CBD

Una prima impressione

Surface de bureau de standing à louer en plein Centre-Ville de Luxembourg avec une terrasse traversante. Les bureaux sont sur 3 étages avec ascenseur arrivant directement à l'étage. Les surfaces sont ventilées de la façon suivante : - 5e étage:(+/-92 m²), - 6étage (+/-140 m²) avec deux superbes terrasses - 7e étage : Top floor mansardé Deux emplacements parkings intérieurs sont disponible en option. Le revêtement des sols en marbre, le cloisonnement des bureaux en verre double parois, partiellement climatisé, alarme et IT Room Cat 7.

CODICE OGGETTO: LU881900145 - L-1368 Luxembourg-Centre – CBD

Partner di contatto

Per ulteriori informazioni, si prega di contattare la persona di riferimento:

VON POLL REAL ESTATE Limpertsberg

6, avenue Pasteur Limpertsberg
E-Mail: limpertsberg@von-poll.com

To Disclaimer of von Poll Immobilien GmbH

www.von-poll.com