

Hamburg – Schnelsen

Investieren und Gestalten - Einfamilienhaus auf großen Grundstück in Schnelsen

CODICE OGGETTO: 24140185



www.von-poll.com

PREZZO D'ACQUISTO: 435.000 EUR • SUPERFICIE NETTA: ca. 125 m² • VANI: 4.5 • SUPERFICIE DEL TERRENO: 517 m²

CODICE OGGETTO: 24140185 - 22457 Hamburg – Schnelsen

- A colpo d'occhio
- La proprietà
- Dati energetici
- Planimetrie
- Una prima impressione
- Tutto sulla posizione
- Ulteriori informazioni
- Partner di contatto

CODICE OGGETTO: 24140185 - 22457 Hamburg – Schnelsen

A colpo d'occhio

CODICE OGGETTO	24140185	Prezzo d'acquisto	435.000 EUR
Superficie netta	ca. 125 m ²	Casa	Casa unifamiliare
Tipologia tetto	a falde spezzate	Compenso di mediazione	Käuferprovision beträgt 3,57 % (inkl. MwSt.) des beurkundeten Kaufpreises
DISPONIBILE DAL	Previo accordo	Modernizzazione / Riqualficazione	1977
Vani	4.5	Stato dell'immobile	Necessita ristrutturazione
Camere da letto	3.5	Tipologia costruttiva	massiccio
Bagni	2	Superficie lorda	ca. 0 m ²
Anno di costruzione	1931	Caratteristiche	Terrazza, Giardino / uso comune, Cucina componibile
Garage/Posto auto	1 x Garage		

CODICE OGGETTO: 24140185 - 22457 Hamburg – Schnelsen

Dati energetici

Tipologia di riscaldamento	centralizzato	Certificazione energetica	Diagnosi energetica
Riscaldamento	Gas	Consumo energetico	233.70 kWh/m ² a
CERTIFICAZIONE ENERGETICA VALIDO FINO A	25.03.2032	Classe di efficienza energetica	G
Fonte di alimentazione	Gas		

CODICE OGGETTO: 24140185 - 22457 Hamburg – Schnelsen

La proprietà



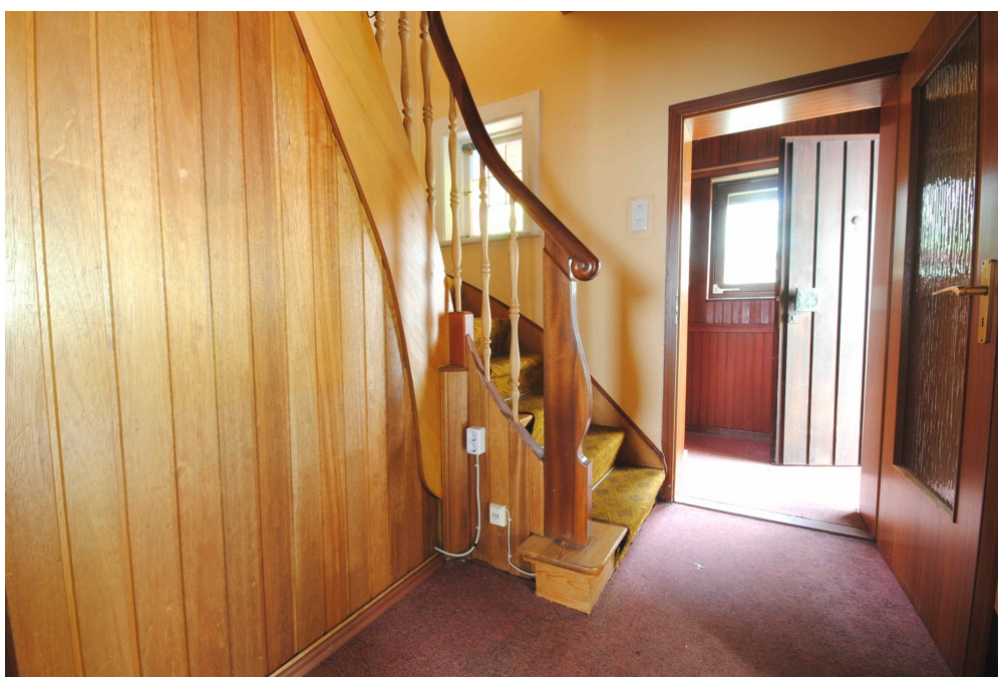
CODICE OGGETTO: 24140185 - 22457 Hamburg – Schnelsen

La proprietà



CODICE OGGETTO: 24140185 - 22457 Hamburg – Schnelsen

La proprietà



CODICE OGGETTO: 24140185 - 22457 Hamburg – Schnelsen

La proprietà



CODICE OGGETTO: 24140185 - 22457 Hamburg – Schnelsen

La proprietà



CODICE OGGETTO: 24140185 - 22457 Hamburg – Schnelsen

La proprietà



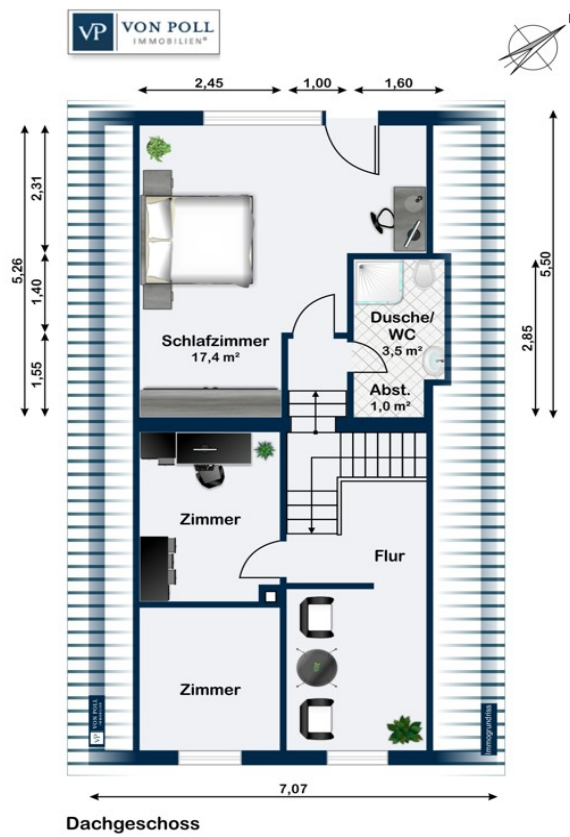
CODICE OGGETTO: 24140185 - 22457 Hamburg – Schnelsen

La proprietà



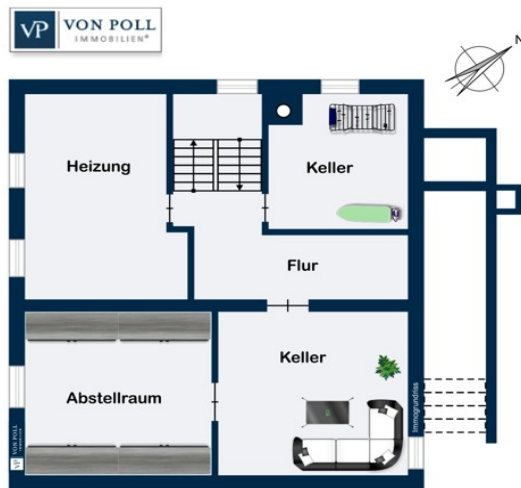
CODICE OGGETTO: 24140185 - 22457 Hamburg – Schnelsen

Planimetrie





Erdgeschoss



Kellergeschoss

Questa pianta non è in scala. I documenti ci sono stati dati dal cliente. Per questo motivo, non possiamo garantire la precisione delle informazioni.

CODICE OGGETTO: 24140185 - 22457 Hamburg – Schnelsen

Una prima impressione

Zum Verkauf steht ein geräumiges Einfamilienhaus mit viel Platz für eine große Familie. Das Haus verfügt über eine Wohnfläche von ca. 125 m², verteilt auf 4,5 Zimmer. Die ca. 20 m² große Terrasse wurde in der Wohnflächenberechnung nicht berücksichtigt. Das Grundstück ist ca. 517 m² groß. Das Haus wurde 1931 erbaut und 1977 um einen An- und Umbau erweitert. die Immobilie ist nicht mehr zeitgemäß ausgestattet, mit handwerklichem Geschick lässt sie sich nach eigenen Vorstellungen gestalten. Das Haus ist teilweise unterkellert. Die Terrasse und der Garten sind von der Straße nicht einsehbar und bieten zudem einen Rückzugsort zum Entspannen und Genießen. Das Kfz findet in der Garage seinen Platz. Überzeugen Sie sich selbst von diesem Angebot und vereinbaren Sie noch heute einen Besichtigungstermin.

CODICE OGGETTO: 24140185 - 22457 Hamburg – Schnelsen

Tutto sulla posizione

Der Stadtteil Schnelsen liegt im Nordwesten von Hamburg und gehört zum Bezirk Eimsbüttel. Die Anbindung des Stadtteils an Fernverkehrsstraßen ist optimal. Die Autobahnanschlüsse A7 (Auf- und Abfahrt Schnelsen), der A23 (Auf- und Abfahrt Schnelsen/Krupunder) bzw. das Autobahnkreuz A7/A23 sind in wenigen Minuten mit dem Auto vom Grundstück aus erreichbar. Bus- und AKN-Haltestellen liegen in kurzer, fußläufiger Entfernung zum Objekt. So kommen Sie schnell und unkompliziert in alle Richtungen (Innenstadt, Schleswig-Holstein, zur S-Bahn und U-Bahn). Dank der guten Infrastruktur ist das Wohnen hier sehr angenehm und beliebt. Zentral, grün und verkehrsgünstig gelegen sind die prägnantesten Kernaussagen. Geschäfte des täglichen Bedarfs befinden sich in der Frohmestraße. Die benachbarten Stadtteile Eidelstedt und Niendorf bieten mit dem Eidelstedter Marktplatz und dem Tibarg Center weitere Möglichkeiten zum täglichen Einkauf. Auch die Wohnmeile Halstenbek liegt in kurzer Entfernung. Neben div. Allgemeinmedizinischen- und Facharztpraxen in der Frohmestraße, am Eidelstedter Markt und am Tibarg in Niendorf befindet sich in Schnelsen das Albertinen-Krankenhaus. Es ist mit 770 Betten das größte freigemeinnützige Krankenhaus in Hamburg. Die Klinik ist Akademisches Lehrkrankenhaus der Universität Hamburg und genießt einen sehr guten Ruf. Das Niendorfer Gehege, ein ausgedehntes Waldgebiet, lädt zu Spaziergängen in der Natur ein. Weitere Freizeitgestaltungsmöglichkeiten bieten sich durch das Freizeitbad Bondenwald an, auch der Krupunder See ist nicht weit entfernt auch Golfreunde können im Club Hamburg Wendlohe eV. ihr Handicap verbessern. Neben div. Kita-Einrichtungen sind alle Schulsysteme, von der Grundschule über die Stadtteilschule bis hin zum Gymnasium, in der Nachbarschaft zur Wohnung vorhanden.

CODICE OGGETTO: 24140185 - 22457 Hamburg – Schnelsen

Ulteriori informazioni

Es liegt ein Energiebedarfsausweis vor. Dieser ist gültig bis 25.3.2032. Endenergiebedarf beträgt 233.70 kwh/(m²*a). Wesentlicher Energieträger der Heizung ist Gas. Das Baujahr des Objekts lt. Energieausweis ist 1931. Die Energieeffizienzklasse ist G.

GELDWÄSCHE: Als Immobilienmaklerunternehmen ist die von Poll Immobilien GmbH nach § 2 Abs. 1 Nr. 14 und § 11 Abs. 1, 2 Geldwäschegesetz (GwG) dazu verpflichtet, bei der Begründung einer Geschäftsbeziehung die Identität des Vertragspartners festzustellen und zu überprüfen, bzw. sobald ein ernsthaftes Interesse an der Durchführung des Immobilienkaufvertrages besteht. Hierzu ist es erforderlich, dass wir nach § 11 Abs. 4 GwG die relevanten Daten Ihres Personalausweises festhalten (wenn Sie als natürliche Person handeln) – beispielsweise mittels einer Kopie. Bei einer juristischen Person benötigen wir eine Kopie des Handelsregisterauszugs, aus welchem der wirtschaftlich Berechtigte hervorgeht. Das Geldwäschegesetz sieht vor, dass der Makler die Kopien bzw. Unterlagen fünf Jahre aufbewahren muss. Als unser Vertragspartner haben Sie auch eine Mitwirkungspflicht nach § 11 Abs. 6 GwG.

HAFTUNG: Wir weisen darauf hin, dass die von uns weitergegebenen Objektinformationen, Unterlagen, Pläne etc. vom Verkäufer bzw. Vermieter stammen. Eine Haftung für die Richtigkeit oder Vollständigkeit der Angaben übernehmen wir daher nicht. Es obliegt daher unseren Kunden, die darin enthaltenen Objektinformationen und Angaben auf ihre Richtigkeit hin zu überprüfen. Alle Immobilienangebote sind freibleibend und vorbehaltlich Irrtümer, Zwischenverkauf- und Vermietung oder sonstiger Zwischenverwertung. **UNSER SERVICE FÜR SIE ALS EIGENTÜMER:** Planen Sie den Verkauf oder die Vermietung Ihrer Immobilie, so ist es für Sie wichtig, deren Marktwert zu kennen. Lassen Sie kostenfrei und unverbindlich den aktuellen Wert Ihrer Immobilie professionell durch einen unserer Immobilienspezialisten einschätzen. Unser bundesweites und internationales Netzwerk ermöglicht es uns, Verkäufer bzw. Vermieter und Interessenten bestmöglich zusammenzuführen.

CODICE OGGETTO: 24140185 - 22457 Hamburg – Schnelsen

Partner di contatto

Per ulteriori informazioni, si prega di contattare la persona di riferimento:

Olaf Parchmann

Oldesloer Straße 35 Amburgo - Schnelsen/Niendorf
E-Mail: hamburg.schnelsen.niendorf@von-poll.com

To Disclaimer of von Poll Immobilien GmbH

www.von-poll.com