

Homburg

Familienfreundliches Wohnen: Charmantes Einfamilienhaus in ruhiger Sackgassenlage

CODICE OGGETTO: 24309019



www.von-poll.com

PREZZO D'ACQUISTO: 350.000 EUR • SUPERFICIE NETTA: ca. 104,51 m² • VANI: 4 • SUPERFICIE DEL TERRENO: 421 m²

CODICE OGGETTO: 24309019 - 66424 Homburg

- A colpo d'occhio
- La proprietà
- Dati energetici
- Planimetrie
- Una prima impressione
- Dettagli dei servizi
- Tutto sulla posizione
- Ulteriori informazioni
- Partner di contatto

CODICE OGGETTO: 24309019 - 66424 Homburg

A colpo d'occhio

CODICE OGGETTO	24309019
Superficie netta	ca. 104,51 m ²
Tipologia tetto	a due falde
DISPONIBILE DAL	Previo accordo
Vani	4
Camere da letto	3
Bagni	1
Anno di costruzione	1986
Garage/Posto auto	1 x Carport, 2 x superficie libera, 1 x Garage

Prezzo d'acquisto	350.000 EUR
Casa	Casa unifamiliare
Compenso di mediazione	Käuferprovision beträgt 3,57 % (inkl. MwSt.) des beurkundeten Kaufpreises
Modernizzazione / Riqualficazione	2020
Stato dell'immobile	Curato
Tipologia costruttiva	massiccio
Superficie lorda	ca. 40 m ²
Caratteristiche	Terrazza, Caminetto, Giardino / uso comune, Cucina componibile

CODICE OGGETTO: 24309019 - 66424 Homburg

Dati energetici

Tipologia di riscaldamento	centralizzato	Certificazione energetica	Diagnosi energetica
Riscaldamento	Gas	Consumo energetico	313.50 kWh/m ² a
CERTIFICAZIONE ENERGETICA VALIDO FINO A	23.05.2034	Classe di efficienza energetica	H
Fonte di alimentazione	Gas		

CODICE OGGETTO: 24309019 - 66424 Homburg

La proprietà



CODICE OGGETTO: 24309019 - 66424 Homburg

La proprietà



CODICE OGGETTO: 24309019 - 66424 Homburg

La proprietà



**VP VON POLL
IMMOBILIEN**

**Immobilienbewertung –
exklusiv und
professionell.**

- Was ist Ihre Immobilie wert?
- Wie entwickelt sich der Wert Ihrer Immobilie in Zukunft?
- Wie wirkt sich eine Modernisierung auf den Wert Ihrer Immobilie aus?

Ihre persönliche und exklusive Immobilienanalyse erhalten Sie nach nur wenigen Klicks.

www.von-poll.com



CODICE OGGETTO: 24309019 - 66424 Homburg

La proprietà



CODICE OGGETTO: 24309019 - 66424 Homburg

La proprietà



CODICE OGGETTO: 24309019 - 66424 Homburg

La proprietà



VP VON POLL
IMMOBILIEN

Lena Brehmer

Ihre persönliche Immobilienmaklerin für den Landkreis
Neunkirchen

CODICE OGGETTO: 24309019 - 66424 Homburg

La proprietà

FÜR SIE IN DEN BESTEN LAGEN



IHRE IMMOBILIENSPEZIALISTEN

Eigentümern bieten wir eine kostenfreie und unverbindliche
Marktpreiseinschätzung ihrer Immobilie an.

Kontaktieren Sie uns, wir freuen uns darauf, Sie persönlich und individuell zu beraten.

T.: 06841 - 17 25 29 0

Shop Homburg | Saarbrückerstraße 41 | 66424 Homburg | homburg@von-poll.com



www.von-poll.com/homburg

FÜR SIE IN DEN BESTEN LAGEN



Eigentümern bieten wir eine
kostenfreie und unverbindliche
Marktpreiseinschätzung Ihrer
Immobilie an.

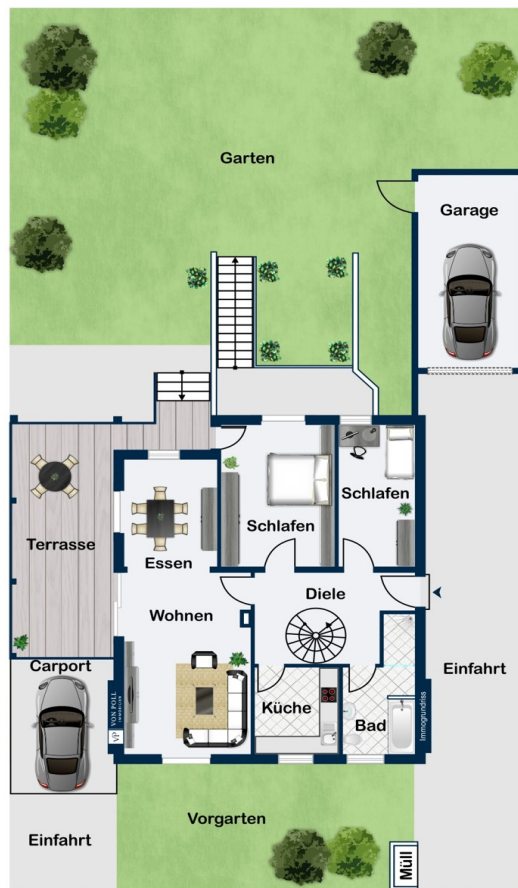
Kontaktieren Sie uns für
eine persönliche Beratung:

T.: 06841 - 17 25 29 0

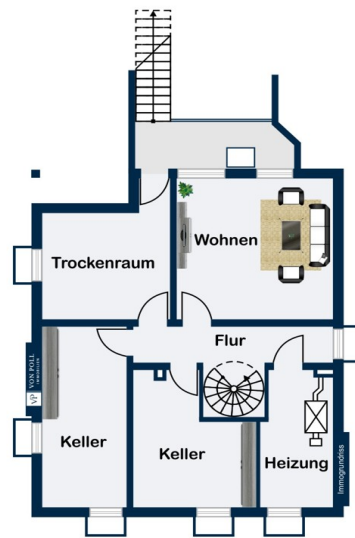
www.von-poll.com/homburg

CODICE OGGETTO: 24309019 - 66424 Homburg

Planimetrie



Erdgeschoss



Kellergeschoss

Questa pianta non è in scala. I documenti ci sono stati dati dal cliente. Per questo motivo, non possiamo garantire la precisione delle informazioni.

CODICE OGGETTO: 24309019 - 66424 Homburg

Una prima impressione

Willkommen in Ihrem potenziell neuen Zuhause! Dieses charmante, freistehende Einfamilienhaus, erbaut im Jahr 1986, befindet sich in zentraler, aber dennoch ruhiger Sackgassenlage des begehrten Stadtteils Beeden in Homburg. Auf einer gemütlichen Wohnfläche von ca. 105 m² und einem Grundstück von ca. 421 m² bietet dieses Haus das perfekte Zuhause für eine kleine Familie. Im Erdgeschoss des Einfamilienhauses erwartet Sie ein großzügiger Wohn- und Essbereich mit Parkettboden, der mit einem Kaminofen ausgestattet ist und für eine angenehme Wärme sorgt, sowie einen nahtlosen Zugang zur Terrasse auf ebenerdiger Höhe ermöglicht. Angrenzend befindet sich die separate Küche, die im Jahr 2010 mit einer Einbauküche ausgestattet wurde. Auf dieser Ebene befindet sich zudem ein modernes Badezimmer, ausgestattet mit einer begehbaren Dusche, einer geräumigen Badewanne sowie einem WC und einem Waschbecken. Darüber hinaus bietet diese Etage ein gemütliches Schlafzimmer. Ein weiterer Raum steht zur Verfügung, der sich ideal als Büro oder Kinderzimmer nutzen lässt. Das Untergeschoss ist über eine Holzwendeltreppe erreichbar und bietet zusätzlichen Wohnraum. Neben einem weiteren Schlafzimmer finden Sie hier einen Waschraum. Des Weiteren befinden sich auf dieser Ebene ein Heizungsraum sowie zwei Kellerräume. Der Außenbereich mit einer Grundstücksfläche von ca. 421 m² umfasst eine großzügige Terrasse mit Platz für Gartenmöbel und einen gepflegten Garten mit Gartenhaus, der mit seiner Grünfläche individuelle Gestaltungsideen bietet. Eine Garage rundet dieses Einfamilienhaus perfekt ab und bietet nicht nur Schutz für Ihr Fahrzeug vor Witterungseinflüssen, sondern auch zusätzlichen Stauraum. Vereinbaren Sie noch heute einen Besichtigungstermin und lassen Sie sich von den Vorzügen dieses Einfamilienhauses verzaubern.

CODICE OGGETTO: 24309019 - 66424 Homburg

Dettagli dei servizi

- Parkettboden
- Fliesenboden
- Kamin
- Einbauküche mit Elektrogeräten
- neuwertiges Badezimmer
- begehbare Dusche und Badewanne
- Keller
- Garage
- Garten
- Gartenhaus

CODICE OGGETTO: 24309019 - 66424 Homburg

Tutto sulla posizione

Beeden ist ein idyllischer Ortsteil im südlichen Teil von Homburg. Geprägt von einer Mischung aus historischem Charme und modernem Leben, bietet Beeden seinen Bewohnern eine angenehme Wohnatmosphäre. Die Landschaft um Beeden ist von sanften Hügeln und grünen Wiesen geprägt, die zum Wandern und Spaziergehen einladen. Kleine Bäche schlängeln sich durch das Gebiet und verleihen der Umgebung eine natürliche Schönheit. Die Bewohner von Beeden schätzen die ruhige und familiäre Atmosphäre des Ortes, während sie dennoch von einer guten Infrastruktur profitieren. Geschäfte des täglichen Bedarfs, gemütliche Cafés und Restaurants sowie Schulen und Kindergärten sind in der Nähe vorhanden, was Beeden zu einem idealen Wohnort für Familien macht. Zudem ist Beeden gut an das regionale Verkehrsnetz angebunden. Die Nähe zur Autobahn A6 ermöglicht eine schnelle Anbindung an wichtige Verkehrswege. Insgesamt ist Beeden ein lebenswerter Ort, der Ruhe und Natur mit einer guten Lebensqualität vereint und seinen Bewohnern ein Zuhause bietet, in dem sie sich wohlfühlen können.

CODICE OGGETTO: 24309019 - 66424 Homburg

Ulteriori informazioni

Es liegt ein Energiebedarfsausweis vor. Dieser ist gültig bis 23.5.2034. Endenergiebedarf beträgt 313.50 kwh/(m²*a). Wesentlicher Energieträger der Heizung ist Gas. Das Baujahr des Objekts lt. Energieausweis ist 1986. Die Energieeffizienzklasse ist H.

GELDWÄSCHE: Als Immobilienmaklerunternehmen ist die von Poll Immobilien GmbH nach § 2 Abs. 1 Nr. 14 und § 11 Abs. 1, 2 Geldwäschegesetz (GwG) dazu verpflichtet, bei der Begründung einer Geschäftsbeziehung die Identität des Vertragspartners festzustellen und zu überprüfen, bzw. sobald ein ernsthaftes Interesse an der Durchführung des Immobilienkaufvertrages besteht. Hierzu ist es erforderlich, dass wir nach § 11 Abs. 4 GwG die relevanten Daten Ihres Personalausweises festhalten (wenn Sie als natürliche Person handeln) – beispielsweise mittels einer Kopie. Bei einer juristischen Person benötigen wir eine Kopie des Handelsregisterauszugs, aus welchem der wirtschaftlich Berechtigte hervorgeht. Das Geldwäschegesetz sieht vor, dass der Makler die Kopien bzw. Unterlagen fünf Jahre aufbewahren muss. Als unser Vertragspartner haben Sie auch eine Mitwirkungspflicht nach § 11 Abs. 6 GwG.

HAFTUNG: Wir weisen darauf hin, dass die von uns weitergegebenen Objektinformationen, Unterlagen, Pläne etc. vom Verkäufer bzw. Vermieter stammen. Eine Haftung für die Richtigkeit oder Vollständigkeit der Angaben übernehmen wir daher nicht. Es obliegt daher unseren Kunden, die darin enthaltenen Objektinformationen und Angaben auf ihre Richtigkeit hin zu überprüfen. Alle Immobilienangebote sind freibleibend und vorbehaltlich Irrtümer, Zwischenverkauf- und Vermietung oder sonstiger Zwischenverwertung. **UNSER SERVICE FÜR SIE ALS EIGENTÜMER:** Planen Sie den Verkauf oder die Vermietung Ihrer Immobilie, so ist es für Sie wichtig, deren Marktwert zu kennen. Lassen Sie kostenfrei und unverbindlich den aktuellen Wert Ihrer Immobilie professionell durch einen unserer Immobilienspezialisten einschätzen. Unser bundesweites und internationales Netzwerk ermöglicht es uns, Verkäufer bzw. Vermieter und Interessenten bestmöglich zusammenzuführen.

CODICE OGGETTO: 24309019 - 66424 Homburg

Partner di contatto

Per ulteriori informazioni, si prega di contattare la persona di riferimento:

Carsten Cherdron

Saarbrücker Straße 41 Homburg
E-Mail: homburg@von-poll.com

To Disclaimer of von Poll Immobilien GmbH

www.von-poll.com