

Werther – Werther

Zentrale Büro- oder Einzelhandelsfläche im Herzen von Werther

CODICE OGGETTO: 23220049



www.von-poll.com

PREZZO D'AFFITTO: 310 EUR • VANI: 1

CODICE OGGETTO: 23220049 - 33824 Werther – Werther

- A colpo d'occhio
- La proprietà
- Una prima impressione
- Dettagli dei servizi
- Tutto sulla posizione
- Ulteriori informazioni
- Partner di contatto

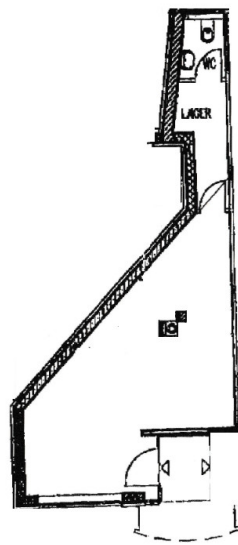
CODICE OGGETTO: 23220049 - 33824 Werther – Werther

A colpo d'occhio

CODICE OGGETTO	23220049	Commercio al dettaglio	Locale commerciale
DISPONIBILE DAL	Previo accordo	Compenso di mediazione	Mieterprovision beträgt das 2-fache (zzgl. MwSt.) der vereinbarten Monatsmiete
Vani	1	Superficie commerciale	ca. 36 m ²
		Stato dell'immobile	Curato
		Tipologia costruttiva	massiccio
		Superficie lorda	ca. 0 m ²

CODICE OGGETTO: 23220049 - 33824 Werther – Werther

La proprietà



CODICE OGGETTO: 23220049 - 33824 Werther – Werther

Una prima impressione

Diese Immobilie wird Ihnen präsentiert von: Luca Böckstiegel Büro: 05201 - 15 88 02
Mobil: 0171 - 34 52 59 94 Zentrale Büro- oder Einzelhandelsfläche im Herzen von Werther In zentraler Lage von Werther Westfalen befindet sich diese kleine und feine Gewerbefläche in einem gepflegten Wohn- und Geschäftshaus. Die Gewerbeeinheit besteht aus einem Raum zzgl. einem Abstellraum sowie einem WC und ist vollständig gefliest. Durch die große Fensterfläche bieten sich zahlreiche Nutzungsmöglichkeiten: Präsentieren Sie hier als Einzelhändler Ihre Produkte optimal oder nutzen Sie den lichtdurchfluteten Raum als einladendes Büro für bis zu 2 Personen. Die Gewerbefläche ist aktuell leerstehend und wird renoviert - je nach Fortschritt der Renovierung können Sie als zukünftiger Mieter gerne noch Einfluss auf die Ausstattung nehmen! Könnte diese Fläche der nächste große Schritt für Ihr Business sein? Dann freuen wir uns darauf, Sie kennenzulernen. Anfragen können von uns nur bearbeitet werden, wenn uns vollständige Kontaktdaten mit Anschrift, Mailadresse und Telefonnummer übermittelt werden.

CODICE OGGETTO: 23220049 - 33824 Werther – Werther

Dettagli dei servizi

CODICE OGGETTO: 23220049 - 33824 Werther – Werther

Tutto sulla posizione

Werther hat ca. 11.500 Einwohner und liegt im Ravensberger Hügelland am Nordrand des Teutoburger Waldes. Der schöne Stadtkern gepaart mit diversen Einkaufsmöglichkeiten und der guten Verkehrsanbindung zu Bielefeld & Gütersloh macht Werther zum idealen Wohnort. Diese Gewerbefläche befindet sich direkt am Beginn der Fußgängerzone im Herzen von Werther.

CODICE OGGETTO: 23220049 - 33824 Werther – Werther

Ulteriori informazioni

GELDWÄSCHE Als Immobilienmaklerunternehmen ist die von Poll Immobilien GmbH nach § 2 Abs. 1 Nr. 14 und § 11 Abs. 1, 2 Geldwäschegesetz (GwG) dazu verpflichtet, bei der Begründung einer Geschäftsbeziehung die Identität des Vertragspartners festzustellen und zu überprüfen, bzw. sobald ein ernsthaftes Interesse an der Durchführung des Immobilienkaufvertrages besteht. Hierzu ist es erforderlich, dass wir nach § 11 Abs. 4 GwG die relevanten Daten Ihres Personalausweises festhalten (wenn Sie als natürliche Person handeln) – beispielsweise mittels einer Kopie. Bei einer juristischen Person benötigen wir eine Kopie des Handelsregisterauszugs, aus welchem der wirtschaftlich Berechtigte hervorgeht. Das Geldwäschegesetz sieht vor, dass der Makler die Kopien bzw. Unterlagen fünf Jahre aufbewahren muss. Als unser Vertragspartner haben Sie auch eine Mitwirkungspflicht nach § 11 Abs. 6 GwG.

HAFTUNG Wir weisen darauf hin, dass die von uns weitergegebenen Objektinformationen, Unterlagen, Pläne etc. vom Verkäufer bzw. Vermieter stammen. Eine Haftung für die Richtigkeit oder Vollständigkeit der Angaben übernehmen wir daher nicht. Es obliegt daher unseren Kunden, die darin enthaltenen Objektinformationen und Angaben auf ihre Richtigkeit hin zu überprüfen. Alle Immobilienangebote sind freibleibend und vorbehaltlich Irrtümer, Zwischenverkauf- und Vermietung oder sonstiger Zwischenverwertung. **UNSER SERVICE FÜR SIE ALS EIGENTÜMER** Planen Sie den Verkauf oder die Vermietung Ihrer Immobilie, so ist es für Sie wichtig, deren Marktwert zu kennen. Lassen Sie kostenfrei und unverbindlich den aktuellen Wert Ihrer Immobilie professionell durch einen unserer Immobilienspezialisten einschätzen. Unser bundesweites und internationales Netzwerk ermöglicht es uns, Verkäufer bzw. Vermieter und Interessenten bestmöglich zusammenzuführen.

CODICE OGGETTO: 23220049 - 33824 Werther – Werther

Partner di contatto

Per ulteriori informazioni, si prega di contattare la persona di riferimento:

Philipp Schremmer

Ravensberger Straße 13 Halle (Westfalia)

E-Mail: halle.westfalen@von-poll.com

To Disclaimer of von Poll Immobilien GmbH

www.von-poll.com