

Königsutter am Elm

3-Zimmer-Wohnung in Feldrandlage - mit Terrasse und Gartenanteil

CODICE OGGETTO: 24113005



PREZZO D'AFFITTO: 791 EUR • SUPERFICIE NETTA: ca. 93,05 m² • VANI: 3

CODICE OGGETTO: 24113005 - 38154 Königslutter am Elm

- A colpo d'occhio
- La proprietà
- Dati energetici
- Planimetrie
- Una prima impressione
- Dettagli dei servizi
- Tutto sulla posizione
- Ulteriori informazioni
- Partner di contatto

CODICE OGGETTO: 24113005 - 38154 Königslutter am Elm

A colpo d'occhio

CODICE OGGETTO	24113005
Superficie netta	ca. 93,05 m ²
Tipologia tetto	a due falde
DISPONIBILE DAL	Previo accordo
Piano	1
Vani	3
Camere da letto	1
Bagni	1
Anno di costruzione	1999
Garage/Posto auto	1 x superficie libera, 20 EUR (Affitto)

Appartamento	Piano terra
Modernizzazione / Riqualficazione	2020
Stato dell'immobile	Curato
Tipologia costruttiva	massiccio
Superficie lorda	ca. 13 m ²
Caratteristiche	Terrazza, Giardino / uso comune

CODICE OGGETTO: 24113005 - 38154 Königslutter am Elm

Dati energetici

Tipologia di riscaldamento	centralizzato	Certificazione energetica	Diagnosi energetica
Riscaldamento	Gas	Consumo energetico	75.00 kWh/m ² a
CERTIFICAZIONE ENERGETICA VALIDO FINO A	03.12.2028	Classe di efficienza energetica	C
Fonte di alimentazione	Gas		

CODICE OGGETTO: 24113005 - 38154 Königslutter am Elm

La proprietà



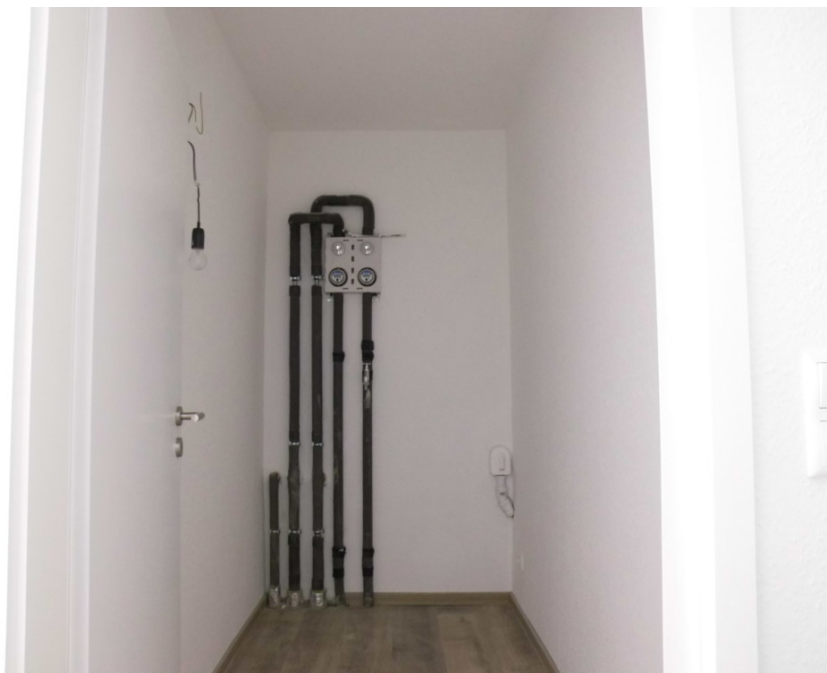
CODICE OGGETTO: 24113005 - 38154 Königslutter am Elm

La proprietà



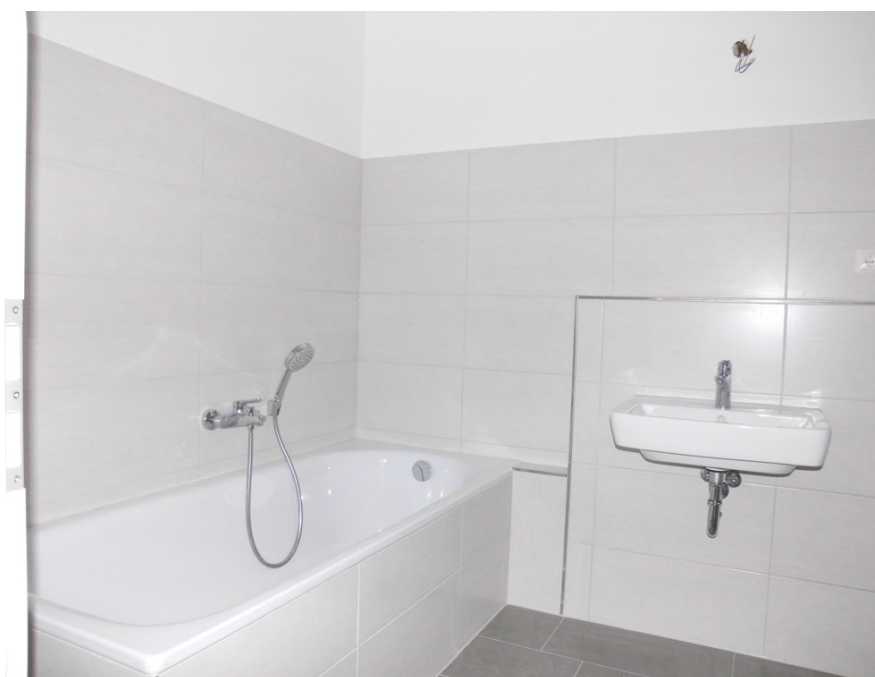
CODICE OGGETTO: 24113005 - 38154 Königslutter am Elm

La proprietà



CODICE OGGETTO: 24113005 - 38154 Königslutter am Elm

La proprietà



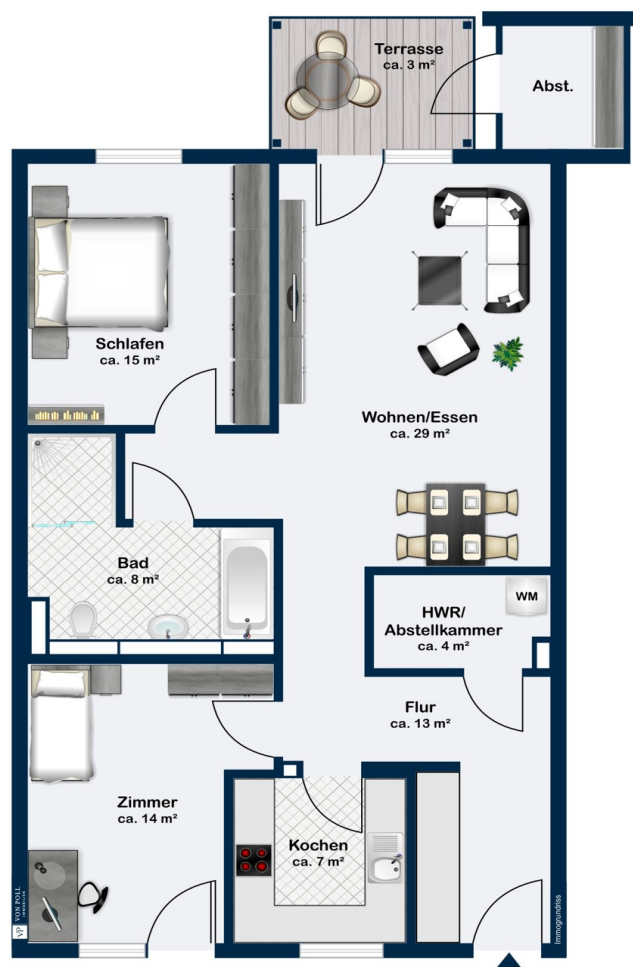
CODICE OGGETTO: 24113005 - 38154 Königslutter am Elm

La proprietà



CODICE OGGETTO: 24113005 - 38154 Königslutter am Elm

Planimetrie



Questa pianta non è in scala. I documenti ci sono stati dati dal cliente. Per questo motivo, non possiamo garantire la precisione delle informazioni.

CODICE OGGETTO: 24113005 - 38154 Königslutter am Elm

Una prima impressione

Diese gepflegte 3-Zimmer-Wohnung im Erdgeschoss überzeugt durch das moderne Wohnkonzept. Von der großzügigen Diele mit ausreichend Platz für eine Garderobe sind die Küche und das Kinder-/Arbeitszimmer, der Abstellraum mit Waschmaschinenanschluss, das offene Wohnzimmer mit Zugang zur Terrasse und das Schlafzimmer mit gegenüberliegendem Bad zu erreichen. Das moderne Bad ist mit einer Badewanne und einer Dusche ausgestattet. Ein Kellerraum gehört ebenfalls zur Wohnung. Weiterhin gibt es einen Trockenraum sowie einen Fahrradkeller, der von der Hausgemeinschaft genutzt werden kann. Ein Pkw-Einstellplatz kann für monatlich EUR 20,00 gemietet werden. Haustiere sind nicht erwünscht.

CODICE OGGETTO: 24113005 - 38154 Königslutter am Elm

Dettagli dei servizi

- Terrasse
- Gartenanteil
- Vinyl-Fußboden (Design-Planke)
- Badezimmer mit Dusche und Badewanne
- Abstellraum mit Waschmaschinenanschluss
- Gaszentralheizung
- Zentrale Warmwasserversorgung
- Satellitenanlage
- Pkw-Einstellplatz (EUR 20,00 mtl.)

CODICE OGGETTO: 24113005 - 38154 Königslutter am Elm

Tutto sulla posizione

Königslutter am Elm ist eine Stadt im Osten von Niedersachsen im Landkreis Helmstedt mit ungefähr 15.800 Einwohnern. Die Stadt liegt inmitten des Naturparks Elm-Lappwald und etwa 23 km östlich von Braunschweig sowie ungefähr 20 km südlich von Wolfsburg. Die Kreisstadt Helmstedt ist nur etwa 17 km von Königslutter entfernt. Die Stadt wird außerdem von der Bundesstraße 1 durchquert und verfügt über unmittelbarer Nähe zur Autobahn 2 im Norden, welche sowohl nach Berlin als auch nach Hannover führt, und zur Autobahn 39 im Westen. Der zu Fuß erreichbare Bahnhof (1,7 km) bietet eine gute Möglichkeit direkt nach Braunschweig, Helmstedt oder Magdeburg zu gelangen. Königslutter ist reich an Gaststätten, Imbissen und Einkaufsmöglichkeiten verschiedenster Art. Ebenfalls findet sich in dieser Stadt altes Kulturgut im Zuge eines Kaiserdoms sowie durch zahlreiche Museen. Auch ein Krankenhaus und mehrere Arztpraxen sind unmittelbar in der Stadt zu finden. Königslutter bietet außerdem ein breit gefächertes Sport- und Freizeitangebot. Die Altstadt ist geprägt von schmalen Gassen zwischen alten Häusern im Fachwerkstil. Die Wohnung befindet sich im Norden der Stadt in einer Nebenstraße mit Feldrandlage. Die direkte Nähe zur Sportstätte lädt zum Sport treiben ein. Auch den anderen Bedürfnissen wie Spazieren gehen am Feld oder Einkaufen in den nahegelegenen Einzelhandeln kann man ganz leicht nachgehen. Auch die Verkehrsanbindung ist trotz Stadtrandlage gut ausgebaut.

CODICE OGGETTO: 24113005 - 38154 Königslutter am Elm

Ulteriori informazioni

Es liegt ein Energiebedarfsausweis vor. Dieser ist gültig bis 3.12.2028. Endenergiebedarf beträgt 75.00 kWh/(m²*a). Wesentlicher Energieträger der Heizung ist Gas. Das Baujahr des Objekts lt. Energieausweis ist 1999. Die Energieeffizienzklasse ist C.

CODICE OGGETTO: 24113005 - 38154 Königslutter am Elm

Partner di contatto

Per ulteriori informazioni, si prega di contattare la persona di riferimento:

Dagmar Boecker-Gallert

Lange Herzogstraße 32 Wolfenbüttel
E-Mail: wolfenbuettel@von-poll.com

To Disclaimer of von Poll Immobilien GmbH

www.von-poll.com