

Löbau

Kernsanierte große 3-Zi.-whg. in der Altstadt

CODICE OGGETTO: 24382010

VP VON POLL
IMMOBILIEN®



PREZZO D'AFFITTO: 440 EUR • SUPERFICIE NETTA: ca. 112 m² • VANI: 3

CODICE OGGETTO: 24382010 - 02708 Löbau

- A colpo d'occhio
- La proprietà
- Dati energetici
- Planimetrie
- Una prima impressione
- Dettagli dei servizi
- Tutto sulla posizione
- Ulteriori informazioni
- Partner di contatto

CODICE OGGETTO: 24382010 - 02708 Löbau

A colpo d'occhio

CODICE OGGETTO	24382010
Superficie netta	ca. 112 m ²
DISPONIBILE DAL	Previo accordo
Vani	3
Camere da letto	2
Bagni	1
Anno di costruzione	1875

Appartamento	Piano
Stato dell'immobile	Ammodernato
Superficie lorda	ca. 0 m ²

CODICE OGGETTO: 24382010 - 02708 Löbau

Dati energetici

Tipologia di riscaldamento	centralizzato	Certificazione energetica	Legally not required
Fonte di alimentazione	Gas		

CODICE OGGETTO: 24382010 - 02708 Löbau

La proprietà



CODICE OGGETTO: 24382010 - 02708 Löbau

La proprietà



CODICE OGGETTO: 24382010 - 02708 Löbau

La proprietà



CODICE OGGETTO: 24382010 - 02708 Löbau

La proprietà



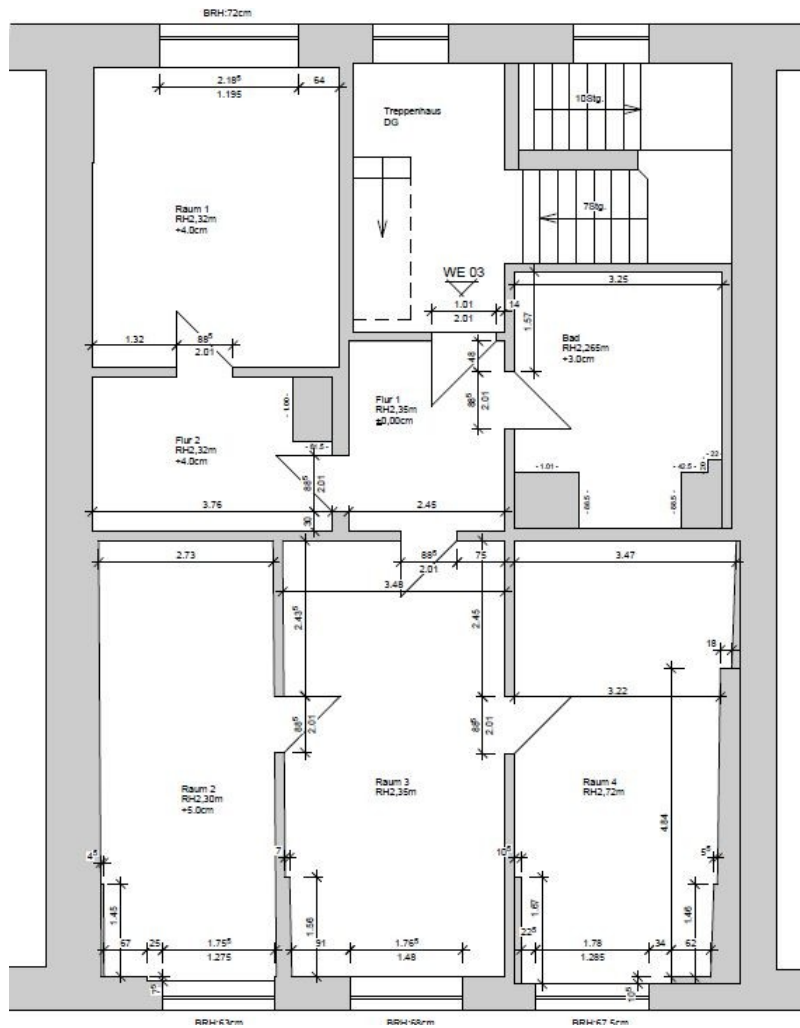
CODICE OGGETTO: 24382010 - 02708 Löbau

La proprietà



CODICE OGGETTO: 24382010 - 02708 Löbau

Planimetrie



Questa pianta non è in scala. I documenti ci sono stati dati dal cliente. Per questo motivo, non possiamo garantire la precisione delle informazioni.

CODICE OGGETTO: 24382010 - 02708 Löbau

Una prima impressione

Die ca. 112 m² große 3-Zimmer-Wohnung befindet sich in einem historischen Gebäude aus dem Baujahr 1875, das vollständig modernisiert wurde. Diese kernsanierte Wohnung im Dachgeschoss besticht durch ihre hochwertige Ausstattung und zeitgemäßen Wohnkomfort. Ein Highlight der Wohnung sind die modernen Vinylböden, die den Wohnräumen einen ansprechenden Look verleihen. Das Badezimmer ist mit einer Badewanne, einer Dusche und einem WC ausgestattet, um den Komfort der Bewohner zu gewährleisten. Eine abgehangene Akustik-Decke mit Einbauleuchten sorgt für eine angenehme Atmosphäre in den Räumlichkeiten. Die Kunststofffenster sorgen für eine gute Wärmedämmung und lassen viel Licht in die Wohnung. Die Immobilie besticht auch durch ihre zentrale Lage am Rathaus, die eine hervorragende Anbindung an öffentliche Verkehrsmittel und Einkaufsmöglichkeiten bietet. Für zusätzlichen Stauraum steht den Mietern eine Bodenkammer zur Verfügung. Die Wohnung verfügt über zwei gemütliche Schlafzimmer, die zum Entspannen und Ausruhen einladen. Das dritte Zimmer kann als Wohnzimmer oder Arbeitszimmer genutzt werden, je nach den Bedürfnissen der Bewohner. Eine offene Gestaltung schafft eine angenehme Wohnatmosphäre und bietet viel Platz für individuelle Gestaltungsmöglichkeiten. Zusätzlich gibt es noch ein Ankleidezimmer. Die Zentralheizung sorgt für wohlige Wärme in den kalten Monaten und trägt zur Energieeffizienz des Gebäudes bei. Die Ausstattungsqualität wird als normal eingestuft, was bedeutet, dass die Wohnung komfortabel und funktional ist, ohne übertriebenen Luxus. Parkmöglichkeiten befinden sich im näheren Umfeld, sowie hinter dem Gebäudekomplex. Die monatliche Kaltmiete beträgt 440,00 € und die Nebenkosten liegen bei 150,00 €. Die Wohnung steht ab sofort zur Neuvermietung zur Verfügung. Insgesamt bietet diese Wohnung eine attraktive Wohnmöglichkeit für Singles, Paare oder kleine Familien, die auf der Suche nach einer modernen und gut ausgestatteten Immobilie in zentraler Lage sind. Vereinbaren Sie noch heute einen Besichtigungstermin, um sich selbst von den Vorzügen dieser Wohnung zu überzeugen.

CODICE OGGETTO: 24382010 - 02708 Löbau

Dettagli dei servizi

- kernsanierte 3 Raumwohnung
- großzügige Räume
- Vinylböden in den Wohnräumen
- Abgehangene Akustik-Decke mit Einbauleuchten
- Kunststofffenster nach Auflagen des Denkmalschutze mit Isolierverglasung
- Bad mit WC und Waschbecken, Dusche und Badewanne
- Ankleidezimmer
- Blick auf Löbauer Berg

CODICE OGGETTO: 24382010 - 02708 Löbau

Tutto sulla posizione

Die Stadt Löbau ist sehr attraktiv und hat einen historischen Innenstadtkern mit einer Fußgängerzone, welche zum Bummeln einlädt. Mit einer 1a - Lage, direkt gegenüber dem Rathaus in Löbau. Gegenüber befindet sich der zentrale Marktplatz. In der, an das Objekt angrenzenden Fußgängerzone, befinden sich eine Reihe attraktiver Geschäfte. Löbau, liegt zentral im Dreiländereck Deutschlands, Tschechiens und Polens. Die große Kreisstadt befindet sich im wunderschönen Oberlausitzer Bergland, im Osten von Sachsen, im Landkreis Görlitz. Bis zum nächsten Autobahnanschluss auf die A4 fährt man ca. 10 min. Die in der Nähe liegenden größeren Städte Görlitz und Bautzen erreicht man mit dem PKW in ca. 20 min. In Dresden ist man in ca. 60 min. Der nächste internationale Flugplatz befindet sich in Dresden, den man mit dem Fahrzeug in ca. 55 min erreicht. Ein Verkehrsflugplatz für private Flüge befindet sich 6 km östlich von Bautzen. Man erreicht diesen von Löbau aus in ca. 20 min. Zum Bahnhof benötigt man ca. 7 min zu Fuß. Das Stadtzentrum mit seinem sehr schönen historischen Marktplatz und den vielfältigen Einkaufsmöglichkeiten ist fußläufig in ca. 3 min zu erreichen.

CODICE OGGETTO: 24382010 - 02708 Löbau

Ulteriori informazioni

Zwischenverwertung. UNSER SERVICE FÜR SIE ALS EIGENTÜMER: Planen Sie den Verkauf oder die Vermietung Ihrer Immobilie, so ist es für Sie wichtig, deren Marktwert zu kennen. Lassen Sie kostenfrei und unverbindlich den aktuellen Wert Ihrer Immobilie professionell durch einen unserer Immobilienspezialisten einschätzen. Unser bundesweites und internationales Netzwerk ermöglicht es uns, Verkäufer bzw. Vermieter und Interessenten bestmöglich zusammenzuführen.

CODICE OGGETTO: 24382010 - 02708 Löbau

Partner di contatto

Per ulteriori informazioni, si prega di contattare la persona di riferimento:

Andreas Schwarz

Reichenstraße 9 Bautzen
E-Mail: bautzen@von-poll.com

To Disclaimer of von Poll Immobilien GmbH

www.von-poll.com