

Palma

Zentral gelegenes Penthouse mit Balkon und Dachterrasse in Palma

CODICE OGGETTO: ES24379024



PREZZO D'ACQUISTO: 510.000 EUR • SUPERFICIE NETTA: ca. 86 m² • VANI: 3

CODICE OGGETTO: ES24379024 - 07005 Palma

- A colpo d'occhio
- La proprietà
- Dati energetici
- Planimetrie
- Una prima impressione
- Dettagli dei servizi
- Tutto sulla posizione
- Ulteriori informazioni
- Partner di contatto

CODICE OGGETTO: ES24379024 - 07005 Palma

A colpo d'occhio

CODICE OGGETTO	ES24379024	Prezzo d'acquisto	510.000 EUR
Superficie netta	ca. 86 m ²	Appartamento	Attico
DISPONIBILE DAL	Previo accordo	Stato dell'immobile	Prima occupazione
Piano	6	Tipologia costruttiva	massiccio
Vani	3	Superficie lorda	ca. 0 m ²
Camere da letto	2	Caratteristiche	Terrazza, Cucina componibile
Bagni	2		
Anno di costruzione	2025		

CODICE OGGETTO: ES24379024 - 07005 Palma

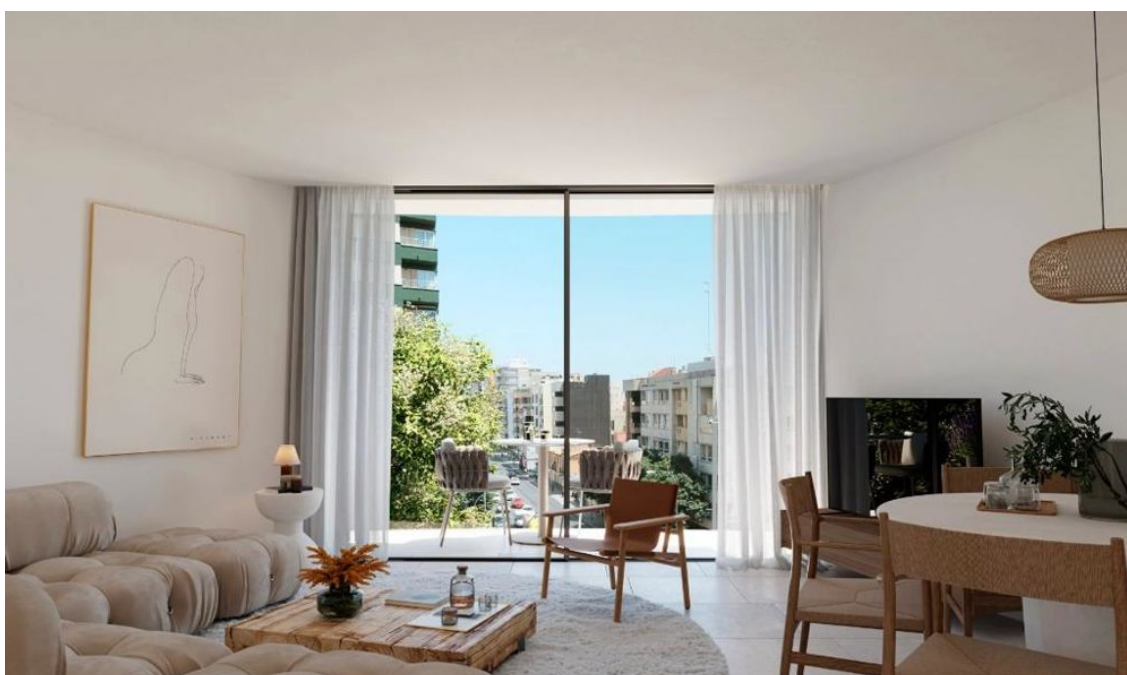
Dati energetici

Fonte di
alimentazione

Pompa di calore
idraulica/pneumatica

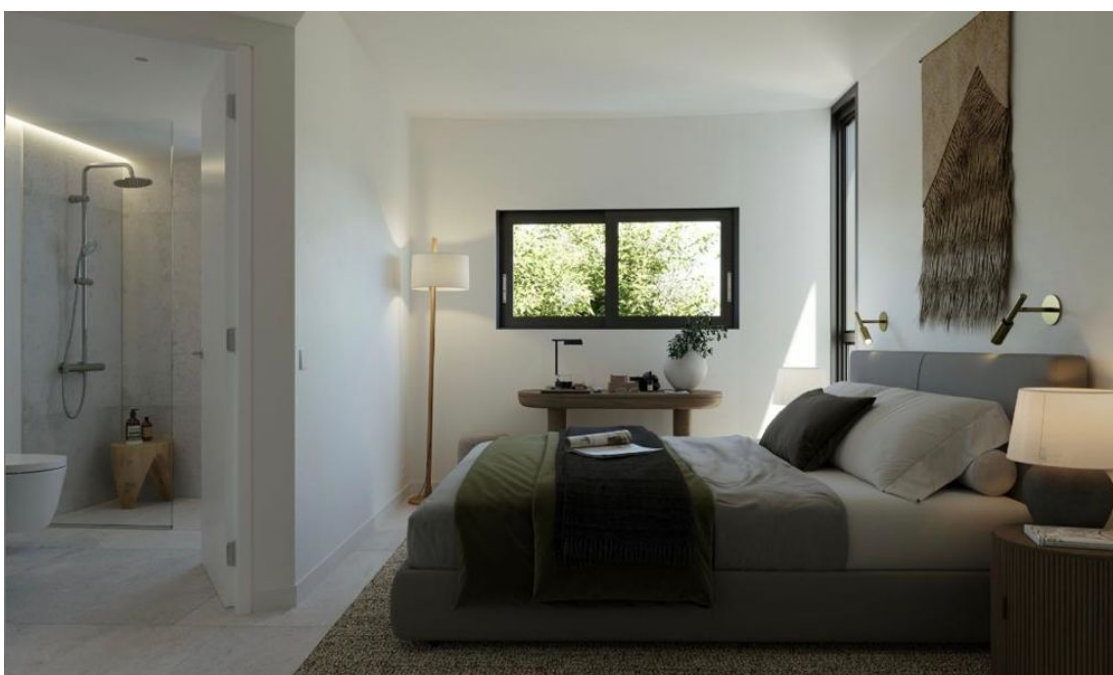
CODICE OGGETTO: ES24379024 - 07005 Palma

La proprietà



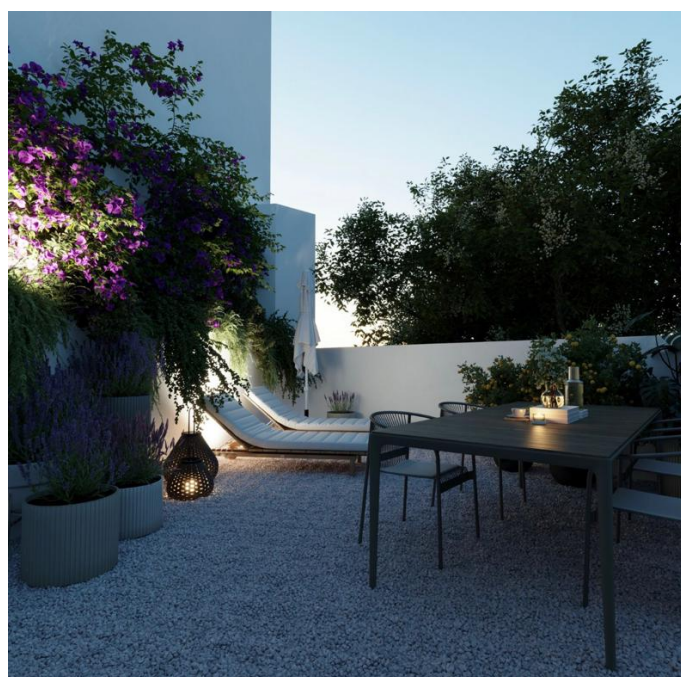
CODICE OGGETTO: ES24379024 - 07005 Palma

La proprietà



CODICE OGGETTO: ES24379024 - 07005 Palma

La proprietà



CODICE OGGETTO: ES24379024 - 07005 Palma

La proprietà



CODICE OGGETTO: ES24379024 - 07005 Palma

Planimetrie



Questa pianta non è in scala. I documenti ci sono stati dati dal cliente. Per questo motivo, non possiamo garantire la precisione delle informazioni.

CODICE OGGETTO: ES24379024 - 07005 Palma

Una prima impressione

Zum Verkauf steht dieses Penthouse in zentraler Lage in Palma. Die Wohnung befindet sich in einem sechsstöckigen Gebäude und verfügt über eine Wohnfläche von ca. 86 Quadratmeter. Die Wohnung bietet insgesamt drei Zimmer. Den Mittelpunkt der Wohnung bildet das Wohn-/Esszimmer mit offener Einbauküche, die mit Induktionskochfeld, Backofen und Dunstabzugshaube ausgestattet ist. Das Wohnzimmer bietet maximale Helligkeit durch die großen Schiebefenster. Der Balkon verfügt über eine Größe von 3,65 Quadratmeter. Hinzukommen zwei Schlafzimmer und zwei Badezimmer, eines davon mit Bad en Suite. Zu der Wohnung gehört eine Private Dachterrasse von 21 Quadratmeter, von dort aus hat man einen schönen Blick auf die Stadt von Palma. Optional besteht die Möglichkeit einen Kellerraum zu erwerben. Die Außenwände dieser Wohnung sind schall- und wärme gedämmt. Außerdem ist eine Satellitenantenne installiert. Diese Immobilie wird im ersten Quartal 2025 bezugsfertig sein.

CODICE OGGETTO: ES24379024 - 07005 Palma

Dettagli dei servizi

- Doppelt verglaste Fenster
- Vorinstallation einer Kanalisierten Klimaanlage
- Luft/Wasser Wärmepumpe
- Solar
- Einbauküche mit Induktionskochfeld und Backofen und Dunstabzugshaube
- Außenwände mit Wärmedämmung und Schallisolierung
- Küchenspüle mit Rostfreien Stahl und Mischbatterie
- Waschbecken im Badezimmer mit Mischbatterie
- Video- Türsprechanlage mit Farbmonitor
- Satellitenantenne
- Balkon
- Gemeinschaftsdachterrasse
- Städtische Wasserversorgung
- Städtische Stromversorgung

CODICE OGGETTO: ES24379024 - 07005 Palma

Tutto sulla posizione

Palma, die Hauptstadt der Insel, ist auch gleichzeitig die größte Stadt Mallorcas. Sie bietet eine große Anzahl an Sehenswürdigkeiten und ist zur jeder Jahreszeit eine Reise wert. Im Osten befindet sich der Hafen von Portixol, der unweit des Neubaugebietes Nou Llevant liegt. Hier beginnt auch der Stadtstrand "Platja de Can Pere Antoni", ein langer Sandstrand mit Blick auf die Kathedrale. Dieses imposante gotische Bauwerk mit großer Fensterrose und schmiedeeisernem Baldachin von Gaudí ist das Wahrzeichen und Tourismusmagnet der Stadt. Von hier aus gelangt man zu Fuß in die verwinkelte Altstadt mit seinen zahlreichen Cafés und Restaurants. Die Hafenspazierpromenade "Paseo Marítimo" lädt hingegen zum Flanieren ein. Hier säumen sich Restaurants, Boutiquen und Hotels. Im Westen der Stadt liegt das schicke, sanierte Hafenviertel Porto Pi. Hier findet man eine Fülle von Bars am Wasser und Fischrestaurants entlang der Promenade, das Casino von Palma und das bekannte Einkaufszentrum Centro Porto Pi.

CODICE OGGETTO: ES24379024 - 07005 Palma

Ulteriori informazioni

Grundsätzlich empfehlen wir, die baurechtliche Situation durch einen Fachanwalt prüfen zu lassen. Alle Angaben basieren ausschließlich auf den Informationen des Eigentümers bzw. Auftraggeber. Wir übernehmen keine Gewähr für die Vollständigkeit, Richtigkeit und Aktualität der Angaben. Die Courtage geht zu Lasten des Verkäufers. Die beim Kauf anfallenden Steuern, die Notar- und die Grundbuchkosten sind vom Käufer zu tragen.

CODICE OGGETTO: ES24379024 - 07005 Palma

Partner di contatto

Per ulteriori informazioni, si prega di contattare la persona di riferimento:

Philip Bornewasser

Ronda Migjorn, 145B Maiorca - Lluçmajor

E-Mail: lluçmajor@von-poll.com

To Disclaimer of von Poll Immobilien GmbH

www.von-poll.com