

Pina – Mitte

# Schönes renoviertes Stadthaus mit Pool in Pina

*CODICE OGGETTO: ES24379052*



PREZZO D'ACQUISTO: 1.190.000 EUR • SUPERFICIE NETTA: ca. 288 m<sup>2</sup> • VANI: 4 • SUPERFICIE DEL TERRENO: 195 m<sup>2</sup>

CODICE OGGETTO: ES24379052 - 07620 Pina – Mitte

- A colpo d'occhio
- La proprietà
- Dati energetici
- Planimetrie
- Una prima impressione
- Dettagli dei servizi
- Tutto sulla posizione
- Ulteriori informazioni
- Partner di contatto

CODICE OGGETTO: ES24379052 - 07620 Pina – Mitte

## A colpo d'occhio

CODICE OGGETTO	ES24379052
Superficie netta	ca. 288 m <sup>2</sup>
DISPONIBILE DAL	Previo accordo
Vani	4
Camere da letto	3
Bagni	3
Anno di costruzione	1890
Garage/Posto auto	1 x Garage

Prezzo d'acquisto	1.190.000 EUR
Casa	Casa di città
Stato dell'immobile	Ristrutturato
Tipologia costruttiva	massiccio
Superficie lorda	ca. 0 m <sup>2</sup>
Caratteristiche	Terrazza, Bagni di servizio, Piscina, Cucina componibile

CODICE OGGETTO: ES24379052 - 07620 Pina – Mitte

## Dati energetici

Tipologia di riscaldamento a pavimento

---

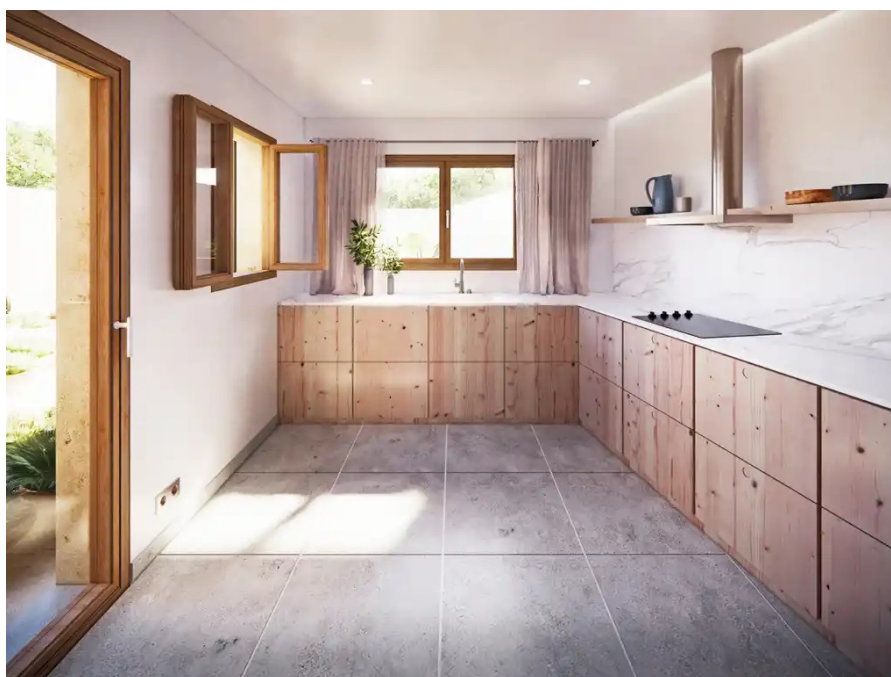
CODICE OGGETTO: ES24379052 - 07620 Pina – Mitte

## La proprietà



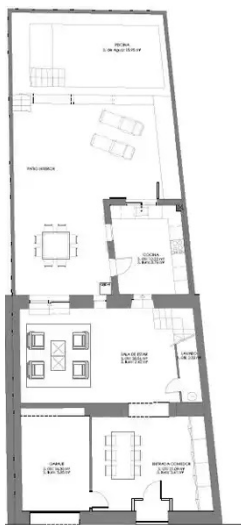
CODICE OGGETTO: ES24379052 - 07620 Pina – Mitte

## La proprietà

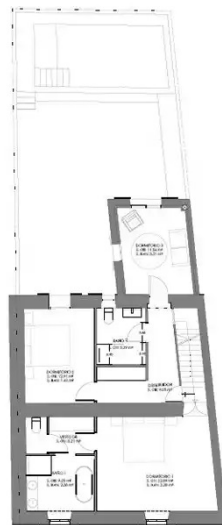


CODICE OGGETTO: ES24379052 - 07620 Pina – Mitte

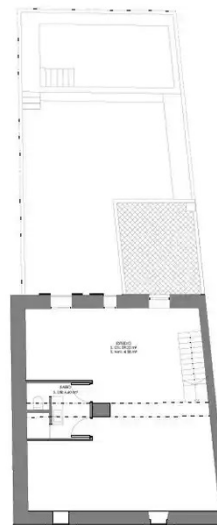
## La proprietà



PLANTA BAJA



PLANTA PRIMERA



PLANTA SEGUNDA

CODICE OGGETTO: ES24379052 - 07620 Pina – Mitte

## La proprietà



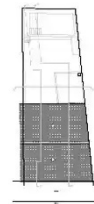
ALZADO PRINCIPAL



ALZADO INTERIOR



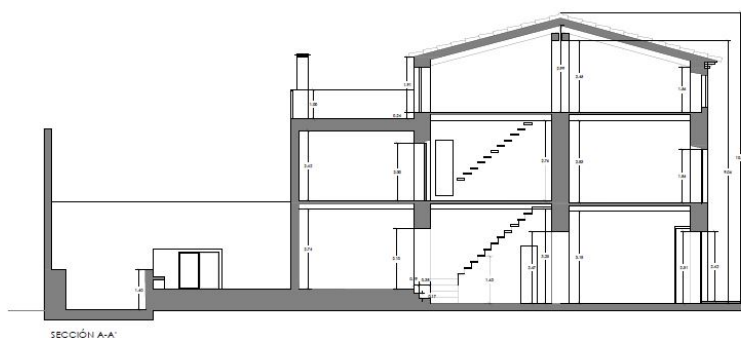
SECCIÓN 1-1'





CODICE OGGETTO: ES24379052 - 07620 Pina – Mitte

## Planimetrie



Questa pianta non è in scala. I documenti ci sono stati dati dal cliente. Per questo motivo, non possiamo garantire la precisione delle informazioni.

**CODICE OGGETTO: ES24379052 - 07620 Pina – Mitte**

## Una prima impressione

Dieses stilvolle Dorfhaus aus dem Jahr 1890 befindet sich im idyllischen Dorf Pina, das zur Gemeinde Algaida gehört. Seine privilegierte Lage bietet maximale Ruhe. Das historische, dreistöckige Haus besticht durch antike Details wie Bögen, Marmorverzierungen und Steinfassaden, die ihm einen einzigartigen Charakter verleihen. Im Erdgeschoss wird man von einer großzügigen Eingangshalle empfangen, die durch einen schönen antiken Marmorbogen in das geräumige Wohnzimmer und die Küche führt. Von dort gelangt man direkt in den Innenhof der eine Terrasse und einen Swimmingpool bietet. Zusätzlich gibt es ein Gäste-WC auf dieser Ebene. Im ersten Stock befinden sich drei große Schlafzimmer, von denen zwei ein großzügiges Badezimmer teilen. Die Master-Suite verfügt über ein eigenes Bad, einen Ankleideraum und eine Badewanne. Im zweiten Stock befindet sich ein großer Dachboden, der individuell ausgebaut werden kann. Und würde dann 2 weitere Schlafzimmer bieten. Ein weiteres Badezimmer ist bereits vorhanden. Zusätzlich verfügt das Haus über eine Terrasse mit atemberaubendem Blick auf die Kirche, das Dorf und die umliegende Landschaft. Ein weiterer Vorteil ist die Garage, die sich direkt neben dem Eingangsbereich befindet. Mit modernster Technologie ausgestattet, einschließlich Fußbodenheizung im Erdgeschoss und in den Bädern, zentraler Klimaanlage für Heizung und Kühlung sowie einer Photovoltaikanlage mit 570 Watt (12 Paneele), garantiert das Haus höchste Effizienz bei minimalem Verbrauch.

**CODICE OGGETTO: ES24379052 - 07620 Pina – Mitte**

## Dettagli dei servizi

- Photovoltaikanlage 570w (12 Paneele)
- Travertin und Marés Stein
- Holzausführungen aus Irokoholz
- Zentralheizung
- Fußbodenheizung
- Klimaanlage warm/kalt
- Einbauküche
- Terrasse
- Swimmingpool
- Garage
- Städtische Wasserversorgung
- Städtische Stromversorgung

**CODICE OGGETTO: ES24379052 - 07620 Pina – Mitte**

## Tutto sulla posizione

Pina ist ein ruhiges Dorf im Gemeindegebiet von Algaida mit zahlreichen Mandel-, Johannisbrot- und Feigenbäume. Die Gemeinde Algaida liegt im südöstlichen Teil von Mallorca. Sie liegt an der Hauptstraße, 25 km von Palma nach Manacor. Zu den Sehenswürdigkeiten von Pina zählen die Kirche „Sant Cosme i Sant Damià“, das neugotische Kreuz „Sa Creu“, das 1856 gegründete Kloster, der Brunnen - umgeben von Efeu, Ulmen, Pappeln und einer Veranda mit Waschplätzen - und der Aussichtspunkt Richtung Sineu, von dem aus man das Tal von Pina bestaunen kann. Jeden Dienstag in ist Pina Wochenmarkt und man kann sich mit Obst, Gemüse und andere nützlichen Dingen eindecken. Zum Flughafen sind es nur circa 20 Autominuten. Die nächsten Golfplätze sind Golf Park Mallorca Puntiró und Golf Son Gual Mallorca.

**CODICE OGGETTO: ES24379052 - 07620 Pina – Mitte**

## Ulteriori informazioni

Grundsätzlich empfehlen wir, die baurechtliche Situation durch einen Fachanwalt prüfen zu lassen. Alle Angaben basieren ausschließlich auf den Informationen des Eigentümers bzw. Auftraggeber. Wir übernehmen keine Gewähr für die Vollständigkeit, Richtigkeit und Aktualität der Angaben. Die Courtage geht zu Lasten des Verkäufers. Die beim Kauf anfallenden Steuern, die Notar- und die Grundbuchkosten sind vom Käufer zu tragen.

**CODICE OGGETTO: ES24379052 - 07620 Pina – Mitte**

## Partner di contatto

Per ulteriori informazioni, si prega di contattare la persona di riferimento:

Philip Bornewasser

---

Ronda Migjorn, 145B Maiorca - Lluçmajor

**E-Mail:** [lluçmajor@von-poll.com](mailto:lluçmajor@von-poll.com)

*To Disclaimer of von Poll Immobilien GmbH*

---

[www.von-poll.com](http://www.von-poll.com)