

Llucmajor – Süd

ZU VERMIETEN AB 01.02.2024: Gepflegte Finca mit Pool und Heizung nahe Llucmajor

CODICE OGGETTO: ES23379119



PREZZO D'AFFITTO: 4.500 EUR • SUPERFICIE NETTA: ca. 219 m² • VANI: 4 • SUPERFICIE DEL TERRENO: 10.126 m²

CODICE OGGETTO: ES23379119 - 07620 Lluçmajor – Süd

- A colpo d'occhio
- La proprietà
- Dati energetici
- Planimetrie
- Una prima impressione
- Dettagli dei servizi
- Tutto sulla posizione
- Ulteriori informazioni
- Partner di contatto

CODICE OGGETTO: ES23379119 - 07620 Lluçmajor – Süd

A colpo d'occhio

CODICE OGGETTO	ES23379119
Superficie netta	ca. 219 m ²
DISPONIBILE DAL	Previo accordo
Vani	4
Camere da letto	3
Bagni	3
Anno di costruzione	2001
Garage/Posto auto	2 x Carport

Casa	Masseria
Stato dell'immobile	Curato
Tipologia costruttiva	massiccio
Superficie lorda	ca. 0 m ²
Caratteristiche	Terrazza, Piscina, Caminetto, Cucina componibile

CODICE OGGETTO: ES23379119 - 07620 Llucmajor – Süd

Dati energetici

Tipologia di riscaldamento	centralizzato
Fonte di alimentazione	Combustibile liquido

CODICE OGGETTO: ES23379119 - 07620 Lluçmajor – Süd

La proprietà



CODICE OGGETTO: ES23379119 - 07620 Lluçmajor – Süd

La proprietà



CODICE OGGETTO: ES23379119 - 07620 Lluçmajor – Süd

La proprietà



CODICE OGGETTO: ES23379119 - 07620 Lluçmajor – Süd

La proprietà



CODICE OGGETTO: ES23379119 - 07620 Llucmajor – Süd

La proprietà



CODICE OGGETTO: ES23379119 - 07620 Lluçmajor – Süd

La proprietà



CODICE OGGETTO: ES23379119 - 07620 Lluçmajor – Süd

La proprietà



CODICE OGGETTO: ES23379119 - 07620 Lluçmajor – Süd

La proprietà



CODICE OGGETTO: ES23379119 - 07620 Lluçmajor – Süd

La proprietà



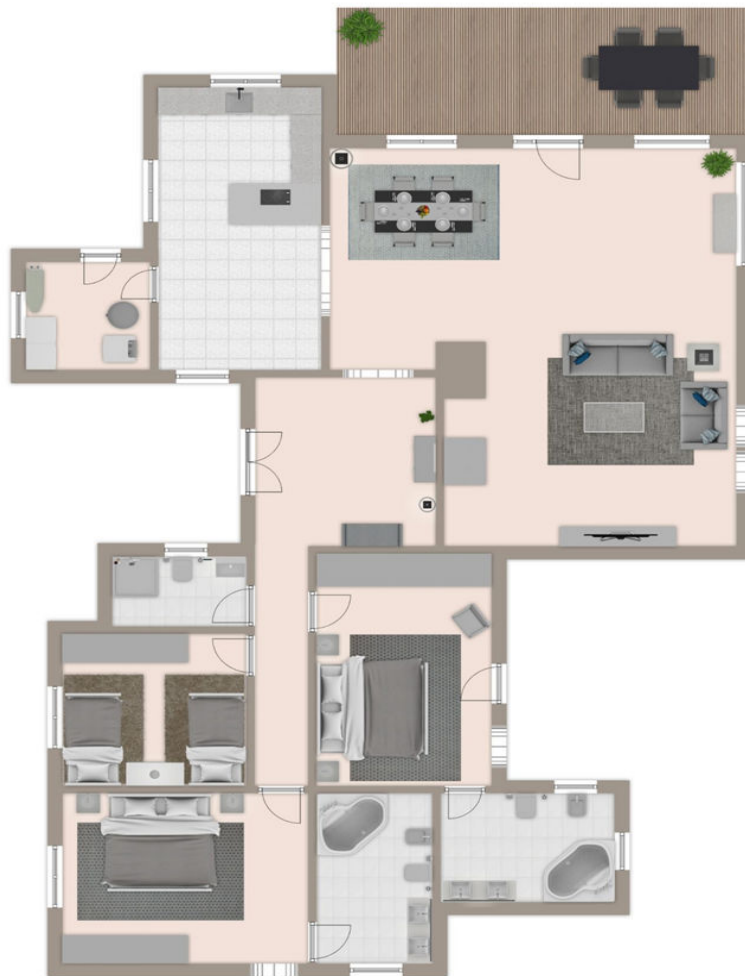
CODICE OGGETTO: ES23379119 - 07620 Lluçmajor – Süd

La proprietà

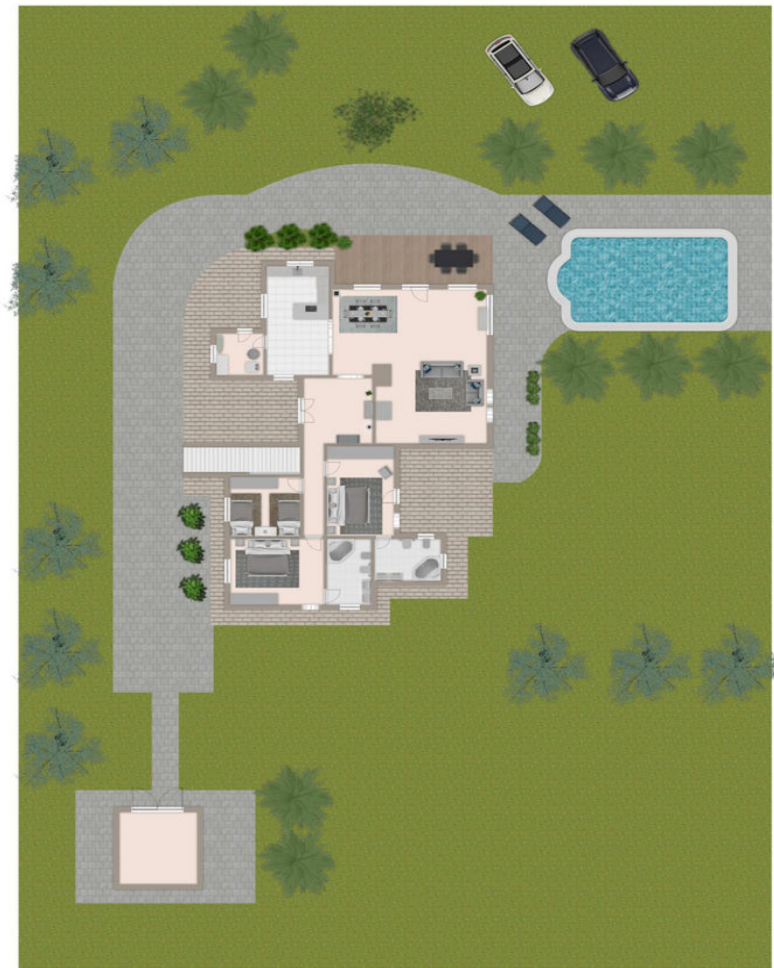


CODICE OGGETTO: ES23379119 - 07620 Llucmajor – Süd

Planimetrie



Exposéplan, nicht maßstäblich



Exposéplan, nicht maßstäblich

Questa pianta non è in scala. I documenti ci sono stati dati dal cliente. Per questo motivo, non possiamo garantire la precisione delle informazioni.

CODICE OGGETTO: ES23379119 - 07620 Lluçmajor – Süd

Una prima impressione

Das bungalowartige Haus liegt wenige Kilometer nördlich von Lluçmajor und ist über asphaltierte Straßen gut erreichbar. Durch ein elektrisches Tor gelangt man auf das ca. 10.200 Quadratmeter große Grundstück. Das nach Süden ausgerichtete, sehr gepflegte Haus mit teilweise überdachter Terrasse und Pool bietet auf rund 220 Quadratmetern Wohnfläche mit drei Schlafzimmern und drei Bädern (davon zwei en suite) ausreichend Platz. Die offene Einbauküche mit Sitzecke grenzt an das große Wohn-Esszimmer mit Kamin. Ein Hauswirtschaftsraum ist ebenfalls vorhanden. Von der Terrasse aus kann man den Weitblick genießen. In den Nebenkosten sind die anfallenden Gebühren für den Gärtner und Poolpflege, die monatlichen Kosten der Alarmanlage sowie der Hausversicherung enthalten. Kosten für die Nutzung von Strom und Wasser sowie das Internet (schnelles Internet über Conecta Balear) kommen nach Verbrauch gesondert hinzu.

CODICE OGGETTO: ES23379119 - 07620 Lluçmajor – Süd

Dettagli dei servizi

- Elektrisches Einfahrtstor
- Klimaanlage im Wohnzimmer und dem Hauptschlafzimmer
- Öl-Zentralheizung
- Doppelverglaste Fenster
- Swimmingpool
- Garten
- Einbauküche
- Internet über Satellit
- Gärtner und Poolpflege vorhanden
- Alarmanlage
- Städtische Wasserversorgung
- Städtische Stromversorgung

CODICE OGGETTO: ES23379119 - 07620 Lluçmajor – Süd

Tutto sulla posizione

Lluçmajor ist flächenmäßig die größte Gemeinde Mallorcas. Die urige, mallorquine Stadt liegt östlich des Flughafens inmitten einer prächtigen Landschaft nahe des Berges Puig de Randa. Der Marktplatz im Stadtkern ist gesäumt von diversen Cafés und Restaurants und lädt zum langen Verweilen ein. Hier findet mittwochs und freitags der Obst- und Gemüsemarkt statt, wenn die Stadt zum Bummeln durch die vielen Gassen einlädt. Da die Umgebung von Lluçmajor über ein gut ausgebautes Radwegenetz verfügt, treffen sich hier ganzjährig viele Radfahrer zu einem gemütlichen Stopp. Der Golfplatz Son Antem mit seinen zwei 18-Loch-Golfplätzen befindet sich 6 km, der Flughafen etwa 17 km und die Stadt Palma etwa 23 km entfernt.

CODICE OGGETTO: ES23379119 - 07620 Lluçmajor – Süd

Ulteriori informazioni

Die Maklergebühr wird dem Mieter berechnet. Die Maklergebühr beträgt 12,5% der Jahresmiete zuzüglich Mehrwertsteuer (IVA). Alle Angaben basieren ausschließlich auf den Informationen des Eigentümers bzw. Auftraggeber. Wir übernehmen keine Gewähr für die Vollständigkeit, Richtigkeit und Aktualität der Angaben. Die Courtage geht zu Lasten des Mieters.

CODICE OGGETTO: ES23379119 - 07620 Lluçmajor – Süd

Partner di contatto

Per ulteriori informazioni, si prega di contattare la persona di riferimento:

Philip Bornewasser

Ronda Migjorn, 145B Maiorca - Lluçmajor

E-Mail: llucmajor@von-poll.com

To Disclaimer of von Poll Immobilien GmbH

www.von-poll.com