

Detmold / Pivitsheide

## 74 m<sup>2</sup> Gewerbefläche in guter Lage!

**CODICE OGGETTO: 23336040**



[www.von-poll.com](http://www.von-poll.com)

**PREZZO D'AFFITTO: 742 EUR • VANI: 1**

**CODICE OGGETTO: 23336040 - 32758 Detmold / Pivitsheide**

- A colpo d'occhio
- La proprietà
- Una prima impressione
- Dettagli dei servizi
- Tutto sulla posizione
- Ulteriori informazioni
- Partner di contatto

**CODICE OGGETTO: 23336040 - 32758 Detmold / Pivitsheide**

## A colpo d'occhio

CODICE OGGETTO	23336040
DISPONIBILE DAL	Previo accordo
Vani	1

Ufficio/studio	Spazio ufficio
Soggetto alla commissione	Sì
Superficie commerciale	ca. 74 m <sup>2</sup>
Stato dell'immobile	Curato
Tipologia costruttiva	massiccio
Superficie lorda	ca. 0 m <sup>2</sup>

CODICE OGGETTO: 23336040 - 32758 Detmold / Pivitsheide

## La proprietà



CODICE OGGETTO: 23336040 - 32758 Detmold / Pivitsheide

## La proprietà





CODICE OGGETTO: 23336040 - 32758 Detmold / Pivitsheide

## La proprietà



CODICE OGGETTO: 23336040 - 32758 Detmold / Pivitsheide

## La proprietà



CODICE OGGETTO: 23336040 - 32758 Detmold / Pivitsheide

## La proprietà



Möchten auch Sie Ihre Immobilie bewerten lassen?

Wir bieten Ihnen eine professionelle sowie kostenfreie Marktpreiseinschätzung Ihrer Immobilie an.

Kontaktieren Sie uns gerne.

Wir freuen uns auf SIE



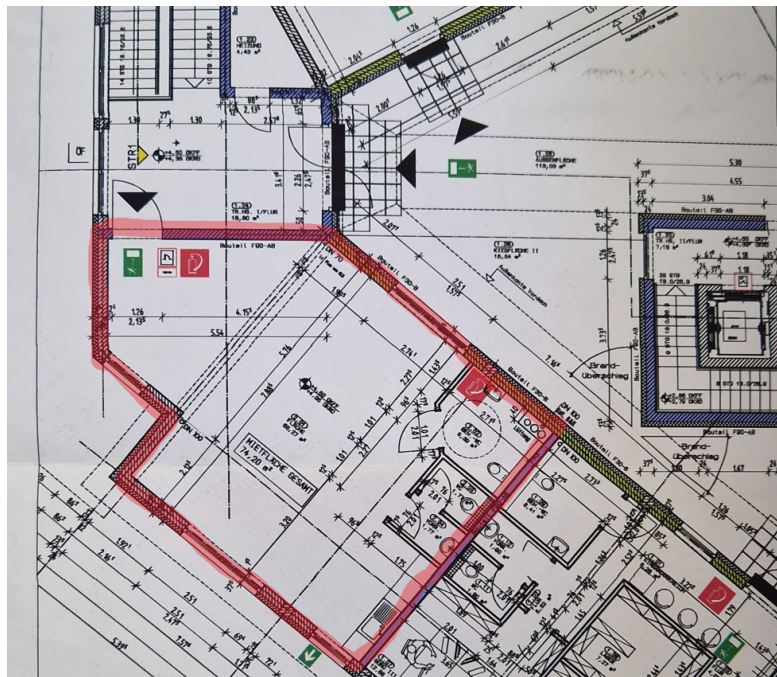
Shop Detmold | Paulinenstraße 16 | 32756 Detmold | T.: 05231 - 30 26 70 0 | detmold@von-poll.com  
Shop Bad Salzuffen | Dammstraße 11 | 32105 Bad Salzuffen | T.: 05222 - 93 86 190 | bad.salzuffen@von-poll.com

[www.von-poll.com](http://www.von-poll.com)



CODICE OGGETTO: 23336040 - 32758 Detmold / Pivitsheide

## La proprietà



**CODICE OGGETTO: 23336040 - 32758 Detmold / Pivitsheide**

## Una prima impressione

Vielseitig nutzbare Gewerbefläche in Pivitsheide V.L. zu vermieten! Sie wollen sich verselbstständigen und suchen dafür die passenden Räumlichkeiten? Dann sind Sie hier genau richtig. Die hier angebotene Gewerbefläche befindet sich im linken Abschnitt des 1. OG, eines vermieteten Geschäftshauses und ist Teil des Einkaufszentrums Eichenkrug. Dieses eignet sich hervorragend für Unternehmen, die eine zentrale Lage mit ausreichenden Parkmöglichkeiten suchen. Mit einer Gesamtfläche von ca. 74,20 m<sup>2</sup> besteht die Möglichkeit für unterschiedliche Geschäftszwecke wie Büros, Praxen, Schulungen oder Lager.

**CODICE OGGETTO: 23336040 - 32758 Detmold / Pivitsheide**

## Dettagli dei servizi

Die Gewerbefläche kann sowohl barrierefrei über einen Aufzug, als auch über das anliegende Treppenhaus erreicht werden.

Die Mietsache umfasst einen großen Raum sowie zwei WC-Anlagen, wovon eine behindertengerecht gestaltet ist.

Große Schaufensterfronten bieten Ihrem Unternehmen eine gute Sichtbarkeit und lassen die Räumlichkeiten in hellem Tageslicht erstrahlen.

Eine kleine Teeküche rundet den Raum ab.

Nachfolgend eine Auflistung der bereits vorhandenen Gewerbe im übrigen

Geschäftshaus:

- ein Hörakustiker
- ein Zahnarzt
- ein Bekleidungsgeschäft

Zu den genannten Mietkonditionen kommt eine monatliche Verwaltungskostenpauschale in Höhe von 4,5 % der Nettokaltmiete. Dies entspricht 33,39 €.

Sowie eine monatliche Instandhaltungspauschale in Höhe von 2 %, der Nettokaltmiete. Dies entspricht 14,84 €.

Der Mietzins ist auf den aktuellen Zustand und die dazugehörige Ausstattung bezogen. Sollte der Mieter zum Beispiel Klimaanlage wünschen, muss der finale Mietzins neu verhandelt werden.

Sie haben Interesse? - Verlieren Sie keine Zeit!

**CODICE OGGETTO: 23336040 - 32758 Detmold / Pivitsheide**

## Tutto sulla posizione

Detmold, die Kulturstadt im Teutoburger Wald, ist geprägt von weiten Grünflächen, historischer Architektur und beeindruckenden Gebäuden. Die Stadt bietet ein breites Spektrum an Kultur, Freizeit- und Sportmöglichkeiten. Besonders nennenswert ist der historische Stadtkern Detmolds, in dem kleine Cafés und Geschäfte zum Verweilen und Bummeln einladen. Die Gewerbefläche liegt in Pivitsheide V.L., einem schönen und zentralen Ortsteil von Detmold. Hier profitieren Sie mit Ihrem Unternehmen von einer hervorragenden Infrastruktur, einer guten Erreichbarkeit, den Parkmöglichkeiten des Parkplatzes eines Supermarktes, beste Sichtbarkeit sowie diverse Dienstleister. In der unmittelbaren Umgebung gibt es mehrere Einkaufsmöglichkeiten, Schulen, Kitas, Ärzte, Apotheken, Banken, Tankstellen und vieles mehr. Zudem genießen Sie gute Anbindungen an die A2.

**CODICE OGGETTO: 23336040 - 32758 Detmold / Pivitsheide**

## Ulteriori informazioni

HAFTUNG: Wir weisen darauf hin, dass die von uns weitergegebenen Objektinformationen, Unterlagen, Pläne etc. vom Verkäufer bzw. Vermieter stammen. Eine Haftung für die Richtigkeit oder Vollständigkeit der Angaben übernehmen wir daher nicht. Es obliegt daher unseren Kunden, die darin enthaltenen Objektinformationen und Angaben auf ihre Richtigkeit hin zu überprüfen. Alle Immobilienangebote sind freibleibend und vorbehaltlich Irrtümer, Zwischenverkauf- und Vermietung oder sonstiger Zwischenverwertung. UNSER SERVICE FÜR SIE ALS EIGENTÜMER: Planen Sie den Verkauf oder die Vermietung Ihrer Immobilie, so ist es für Sie wichtig, deren Marktwert zu kennen. Lassen Sie kostenfrei und unverbindlich den aktuellen Wert Ihrer Immobilie professionell durch einen unserer Immobilienspezialisten einschätzen. Unser bundesweites und internationales Netzwerk ermöglicht es uns, Verkäufer bzw. Vermieter und Interessenten bestmöglich zusammenzuführen.



**CODICE OGGETTO: 23336040 - 32758 Detmold / Pivitsheide**

## Partner di contatto

Per ulteriori informazioni, si prega di contattare la persona di riferimento:

Steven Ord

---

Paulinenstraße 16 Detmold  
E-Mail: [detmold@von-poll.com](mailto:detmold@von-poll.com)

*To Disclaimer of von Poll Immobilien GmbH*

---

[www.von-poll.com](http://www.von-poll.com)