

Leipzig / Connewitz

3 Teilflächen: Büro-, Laden- und Gastronomiefläche

CODICE OGGETTO: TG854



www.von-poll.com

PREZZO D'ACQUISTO: 550.000 EUR

CODICE OGGETTO: TG854 - 04277 Leipzig / Connewitz

- A colpo d'occhio
- La proprietà
- Dati energetici
- Planimetrie
- Una prima impressione
- Dettagli dei servizi
- Tutto sulla posizione
- Partner di contatto

CODICE OGGETTO: TG854 - 04277 Leipzig / Connewitz

A colpo d'occhio

CODICE OGGETTO	TG854	Prezzo d'acquisto	550.000 EUR
DISPONIBILE DAL	Previo accordo	Alberghi e ristoranti	
Anno di costruzione	1996	Compenso di mediazione	Käuferprovision 6 % (zzgl. MwSt.) des beurkundeten Kaufpreises.
		Superficie commerciale	ca. 218 m ²
		Superficie lorda	ca. 0 m ²

CODICE OGGETTO: TG854 - 04277 Leipzig / Connewitz

Dati energetici

Tipologia di riscaldamento centralizzato

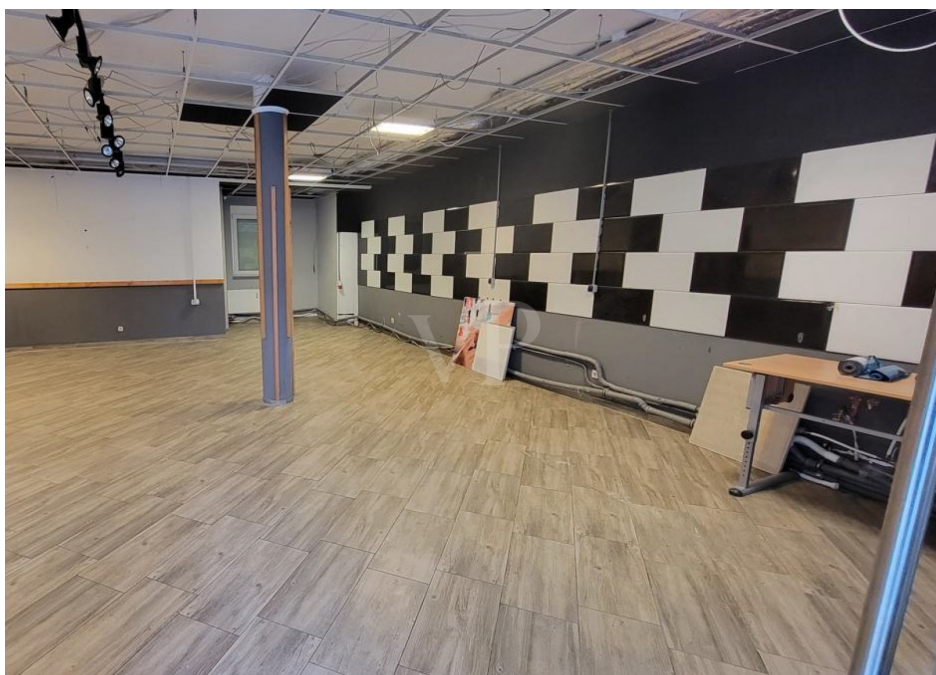
CODICE OGGETTO: TG854 - 04277 Leipzig / Connewitz

La proprietà



CODICE OGGETTO: TG854 - 04277 Leipzig / Connewitz

La proprietà



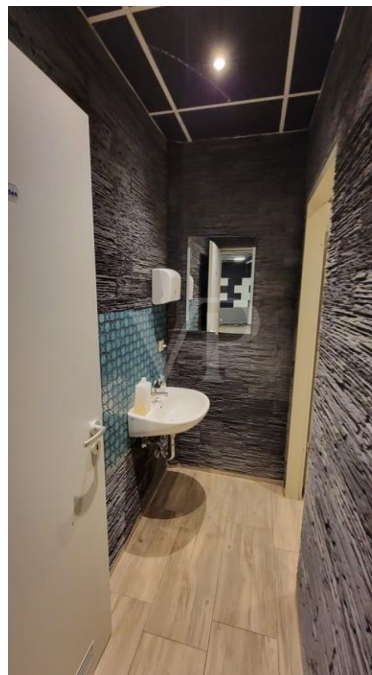
CODICE OGGETTO: TG854 - 04277 Leipzig / Connewitz

La proprietà



CODICE OGGETTO: TG854 - 04277 Leipzig / Connewitz

La proprietà



CODICE OGGETTO: TG854 - 04277 Leipzig / Connewitz

La proprietà



CODICE OGGETTO: TG854 - 04277 Leipzig / Connewitz

La proprietà



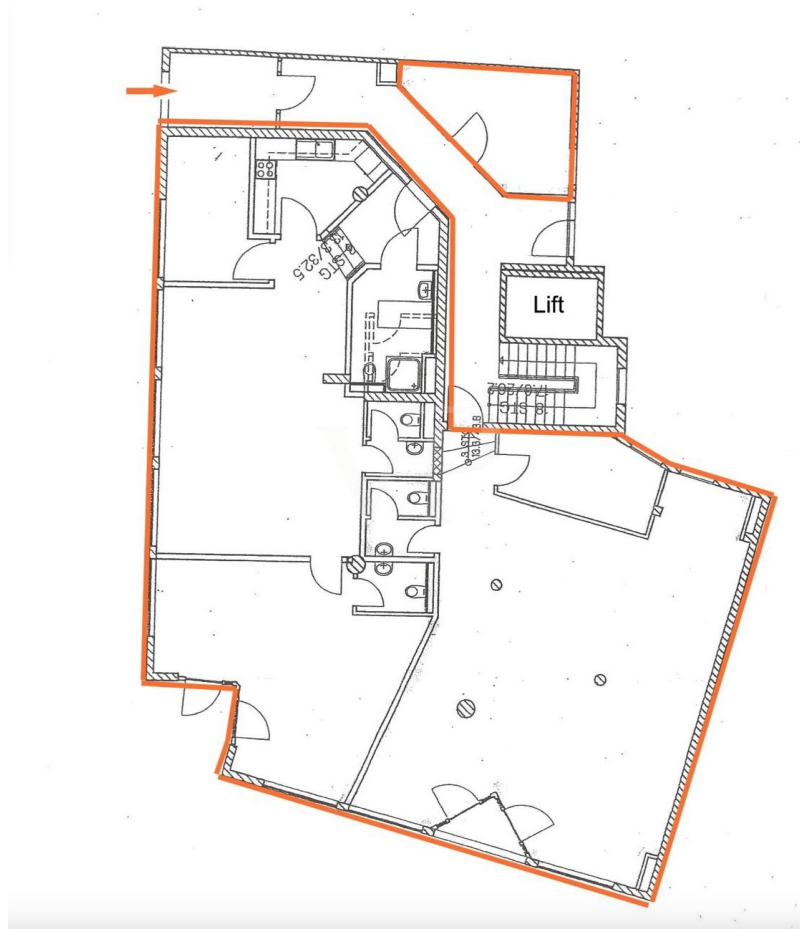
CODICE OGGETTO: TG854 - 04277 Leipzig / Connewitz

La proprietà



CODICE OGGETTO: TG854 - 04277 Leipzig / Connewitz

Planimetrie



Questa pianta non è in scala. I documenti ci sono stati dati dal cliente. Per questo motivo, non possiamo garantire la precisione delle informazioni.

CODICE OGGETTO: TG854 - 04277 Leipzig / Connewitz

Una prima impressione

Diese Gewerbeinheit setzt sich aus 3 gewerblichen Teilflächen zusammen welche sich über das gesamte Erdgeschoss eines Wohn- und Geschäftshauses erstrecken.

Zusätzlich zur Immobilie können als Kaufoption 4 SUV-Tiefgaragen-SP à 17.500, 00 € erworben werden. Diese befinden sich in ca. 200 m Luftlinie von der Immobilie entfernt.

CODICE OGGETTO: TG854 - 04277 Leipzig / Connewitz

Dettagli dei servizi

- Baujahr 1996
- 3 Teilflächen
- ca. 218 m² gesamt
- komplett vermietet (Stand 02-2024) - Gewerbenutzung
- Deckenhöhe ca. 2,73 m
- Außenjalousien zur Hofseite
- Bodenbelag: Laminat / Fliesen
- WC und Bad u. a. vorhanden
- 2 große Kellerabteile
- Lift geht bis Keller-Ebene
- Starkstromanschluss
- Fahrrad- und Müllraum im Innenhof
- 4 SUV-TG-Stellplätze à 17.500,00 € als zusätzliche Kaufoption möglich (ca. 200 m entfernt)

CODICE OGGETTO: TG854 - 04277 Leipzig / Connewitz

Tutto sulla posizione

Connewitz, ein lebendiger Stadtteil im Südwesten von Leipzig, hat eine einzigartige Kultur, die es zu einem der beliebtesten und vielseitigsten Stadtteile der Stadt machen. Der Stadtteil befindet sich etwa 3 km südlich der Leipziger Innenstadt. Mit einem großen Anteil am Auenwald ist Connewitz der walddreichste Ortsteil Leipzigs. Sowohl städtebaulich als auch wegen der sozialen Zusammensetzung der Bevölkerung ist Connewitz ein besonders vielgestaltiger Stadtteil Leipzigs. In einem von Kanälen durchzogenen Areal im Westen gibt es ein riesiges Naturschutzgebiet und den Wildpark, der nur ca. 300 m entfernt liegt. Den nahegelegenen Cospudener See erreichen Sie in ca. 10 Autominuten. In unmittelbarer Nähe befindet sich das Elisabeth-Krankenhaus, die "Karli", diverse Einkaufsmöglichkeiten, Banken, Ärzte, Schulen, Kindergärten und Restaurants. Zum Werk 2 und dem Connewitzer Kreuz sind es gerademal ca. 500 m. Die Leipziger Innenstadt sowie die Anbindung zur B2, A38 und A72 ist in nur wenigen Minuten erreichbar.

CODICE OGGETTO: TG854 - 04277 Leipzig / Connewitz

Partner di contatto

Per ulteriori informazioni, si prega di contattare la persona di riferimento:

Toni Göpel

Prager Straße 2 Lipsia - Commerciale
E-Mail: commercial.leipzig@von-poll.com

To Disclaimer of von Poll Immobilien GmbH

www.von-poll.com