

Altena / Evingsen

Sanierte Doppelhaushälfte in toller Lage von Altena-Evingsen

CODICE OGGETTO: 24351001



www.von-poll.com

PREZZO D'ACQUISTO: 324.500 EUR • SUPERFICIE NETTA: ca. 142 m² • VANI: 7 • SUPERFICIE DEL TERRENO: 484 m²

CODICE OGGETTO: 24351001 - 58762 Altena / Evingsen

- A colpo d'occhio
- La proprietà
- Dati energetici
- Una prima impressione
- Dettagli dei servizi
- Tutto sulla posizione
- Ulteriori informazioni
- Partner di contatto

CODICE OGGETTO: 24351001 - 58762 Altena / Evingsen

A colpo d'occhio

CODICE OGGETTO	24351001
Superficie netta	ca. 142 m ²
Tipologia tetto	a due falde
DISPONIBILE DAL	Previo accordo
Vani	7
Camere da letto	3
Bagni	2
Anno di costruzione	1974
Garage/Posto auto	2 x superficie libera, 1 x Garage

Prezzo d'acquisto	324.500 EUR
Casa	Porzioni di bifamiliari
Compenso di mediazione	Käuferprovision beträgt 3,57 % (inkl. MwSt.) des beurkundeten Kaufpreises
Modernizzazione / Riqualficazione	2024
Stato dell'immobile	Ristrutturato
Tipologia costruttiva	massiccio
Superficie lorda	ca. 0 m ²
Caratteristiche	Terrazza, Bagni di servizio, Caminetto, Giardino / uso comune, Cucina componibile, Balcone

CODICE OGGETTO: 24351001 - 58762 Altena / Evingsen

Dati energetici

Tipologia di riscaldamento	centralizzato	Certificazione energetica	Diagnosi energetica
Riscaldamento	Elettro	Consumo energetico	218.60 kWh/m ² a
CERTIFICAZIONE ENERGETICA VALIDO FINO A	04.03.2030	Classe di efficienza energetica	G
Fonte di alimentazione	Gas		

CODICE OGGETTO: 24351001 - 58762 Altena / Evingsen

La proprietà



CODICE OGGETTO: 24351001 - 58762 Altena / Evingsen

La proprietà



CODICE OGGETTO: 24351001 - 58762 Altena / Evingsen

La proprietà



CODICE OGGETTO: 24351001 - 58762 Altena / Evingsen

La proprietà



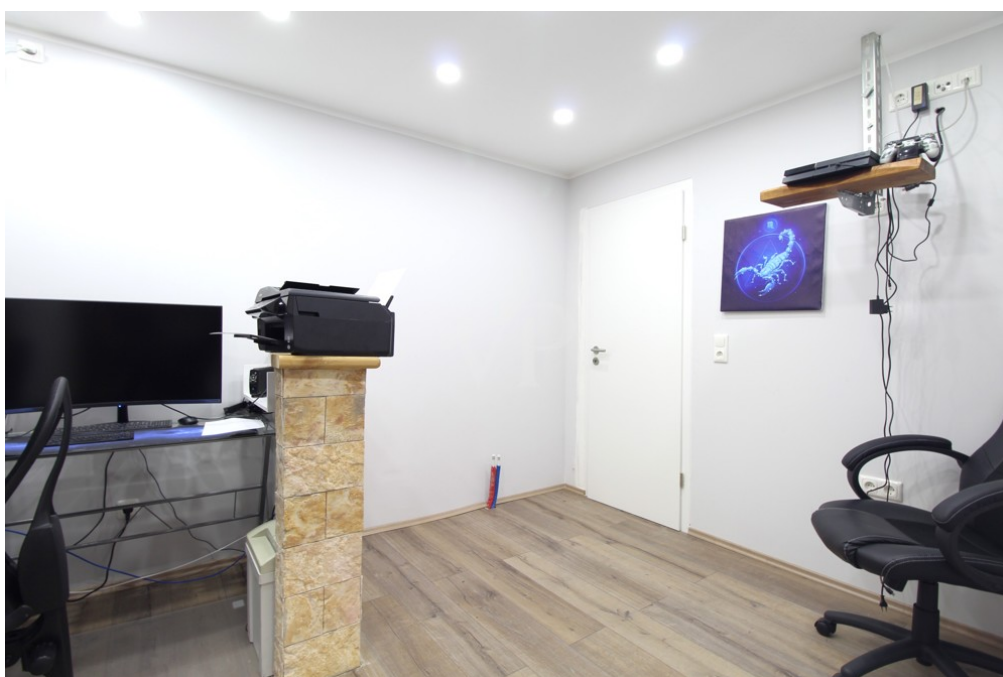
CODICE OGGETTO: 24351001 - 58762 Altena / Evingsen

La proprietà



CODICE OGGETTO: 24351001 - 58762 Altena / Evingsen

La proprietà



CODICE OGGETTO: 24351001 - 58762 Altena / Evingsen

La proprietà



CODICE OGGETTO: 24351001 - 58762 Altena / Evingsen

La proprietà



CODICE OGGETTO: 24351001 - 58762 Altena / Evingsen

La proprietà



CODICE OGGETTO: 24351001 - 58762 Altena / Evingsen

La proprietà



CODICE OGGETTO: 24351001 - 58762 Altena / Evingsen

La proprietà



CODICE OGGETTO: 24351001 - 58762 Altena / Evingsen

La proprietà

Capital

MAKLER-KOMPASS
HEFT 10/2022

Top-Makler Iserlohn

★★★★★

Höchstnote für
von Poll Immobilien

IM TEST: 3.094 Makler GÜLTIG BIS: 09/23

FÜR SIE IN DEN BESTEN LAGEN



Gern informieren wir
Sie persönlich über weitere
Details zur Immobilie.

Vereinbaren Sie einen
Besichtigungstermin:

T.: 02371 - 35 19 449

www.von-poll.com

CODICE OGGETTO: 24351001 - 58762 Altena / Evingsen

Una prima impressione

Willkommen in Ihrem zukünftigen Zuhause! Diese sanierte Doppelhaushälfte in bevorzugter Lage von Altena-Evingsen bietet höchsten Wohnkomfort und moderne Annehmlichkeiten. Objektdetails: - UG: Großzügiger Wohn- & Essbereich mit angrenzenden Kaminzimmer, 2 Küchen & weitere Kellerräume - EG: Wohnzimmer mit Zugang zur großen Dachterrasse, 2 Schlafzimmer, Ankleidezimmer, Badezimmer & Gäste-WC. - DG: Wohnbereich, Schlafzimmer & Badezimmer. - ca. 142 m² Wohnfläche im Untergeschoss & Erdgeschoss - Die Fläche im Dachgeschoss beträgt weitere ca. 45 m² wodurch sich eine Gesamtfläche von ca. 187 m² ergibt - Die Immobilie wurde in den letzten 2-3 Jahren grundlegend saniert, wodurch sie einen zeitgemäßen und ansprechenden Charakter erhalten hat. - Im Zuge der Sanierung wurden nicht nur die Räumlichkeiten, sondern auch die wesentlichen technischen Komponenten erneuert. Technische Highlights: - Eine moderne Gasheizung sorgt für effiziente Wärmeversorgung, während die gesamte Elektrik und sämtliche Wasserrohre auf den neuesten Stand gebracht wurden. - In jedem Raum befinden sich neue Brandmelder, die über das Stromnetz funktionieren und somit eine zuverlässige Sicherheitsvorkehrung darstellen. - Das Dachgeschoss ist bereits für die Installation einer Klimaanlage vorbereitet, um auch an heißen Tagen ein angenehmes Raumklima zu gewährleisten. - Leerrohre für eine Solarthermieanlage sind vorhanden, inklusive des benötigten Materials. Die Installation der Anlage ist somit unkompliziert möglich, und die Heizung verfügt bereits über entsprechende Anschlüsse. Sicherheit und Komfort: - Ein umfassendes Alarmsystem garantiert Ihnen ein Höchstmaß an Sicherheit und schützt Ihr Eigentum. - Die Immobilie befindet sich in einer verkehrsberuhigten Straße, die Ruhe und Entspannung bietet. Extras: - Ein eigener Garagenstellplatz rundet das Angebot ab, und Sie können Ihr Fahrzeug bequem direkt am Haus parken. Diese Doppelhaushälfte vereint modernen Wohnkomfort mit durchdachten technischen Lösungen und liegt in einer angenehm ruhigen Umgebung. Nutzen Sie die Gelegenheit, dieses einzigartige Zuhause in Altena-Evingsen zu erwerben und Ihren Wohntraum zu verwirklichen. Vereinbaren Sie noch heute einen Besichtigungstermin und lassen Sie sich von den Vorzügen dieses exklusiven Objekts überzeugen! Ihr neues Zuhause erwartet Sie! VON POLL

IMMOBILIEN Iserlohn VON POLL IMMOBILIEN Lüdenscheid Ihre Immobilienspezialisten im Märkischen Kreis und in Schwerte #vonpollimmobilieniserlohn #vonpollimmobilienluedenscheid #Immobilienmakler #Iserlohn #Luedenscheid #Schwerte #Hemer #Menden #Schalksmühle #Altena #Nachrodt #Werdohl #Neuenrade #Plettenberg #Herscheid #Kierspe #Halver #Balve #Immobilienkaufen #Immobilienverkaufen

CODICE OGGETTO: 24351001 - 58762 Altena / Evingsen

Dettagli dei servizi

- Sanierte Doppelhaushälfte
- Bevorzugte Wohnlage in Altena-Evingsen
- ca. 142 m² Wohnfläche
- Vieles in den letzten 2-3 Jahren erneuert
- 2022 Pufferspeicher
- 2024 Gäste-WC
- Smart Home
- Vorbereitung für Solarthermie (Material ebenfalls vorhanden- Muss nur noch installiert werden)
- Vorbereitung für Klimaanlage in Dachgeschoss
- Brandmelder (Strom) in jedem Raum
- Umfangreiches Alarmsystem
- 1 Garage
- 2 Stellplätze
- Verkehrsberuhigte Straße
- Tolle Aussicht

CODICE OGGETTO: 24351001 - 58762 Altena / Evingsen

Tutto sulla posizione

Altena ist eine Kleinstadt im Märkischen Kreis in Nordrhein-Westfalen und liegt im Sauerland im Tal der Lenne. Das Gebiet der Stadt Altena grenzt von Westen aus im Uhrzeigersinn an die Gemeinde Nachrodt-Wiblingwerde, an die Städte Iserlohn, Hemer, Neuenrade, Werdohl und Lüdenscheid sowie an die Gemeinde Schalksmühle. Das Museum der Grafschaft Mark, das Weltjugendherbergsmuseum, das Märkische Schmiedemuseum und das Deutsche Wandermuseum schlossen sich wegen ihrer gemeinsamen Räume zu den Museen Burg Altena zusammen. Träger ist der Märkische Kreis. Es gibt vier Grundschulen (davon eine mit Ganztagsbetreuung) sowie eine Förderschule. Im Sekundarbereich gibt es eine Hauptschule, eine Realschule, ein Gymnasium sowie eine Sekundarschule. Ergänzt wird das Angebot durch ein Berufskolleg. Im Jahr 2012 begann der Bau der Anlage Erlebnisaufzug Altena, welche am 26. April 2014 eröffnet wurde. Dadurch wird für Besucher der Aufstieg zur Burg Altena erleichtert, zudem wird im Eingangsbereich der Anlage die Geschichte der Stadt und der Burg multimedial vermittelt.

CODICE OGGETTO: 24351001 - 58762 Altena / Evingsen

Ulteriori informazioni

Es liegt ein Energiebedarfsausweis vor. Dieser ist gültig bis 4.3.2030. Endenergiebedarf beträgt 218.60 kWh/(m²*a). Wesentlicher Energieträger der Heizung ist Elektro. Das Baujahr des Objekts lt. Energieausweis ist 1974. Die Energieeffizienzklasse ist G.

GELDWÄSCHE: Als Immobilienmaklerunternehmen ist die von Poll Immobilien GmbH nach § 2 Abs. 1 Nr. 14 und § 11 Abs. 1, 2 Geldwäschegesetz (GwG) dazu verpflichtet, bei der Begründung einer Geschäftsbeziehung die Identität des Vertragspartners festzustellen und zu überprüfen, bzw. sobald ein ernsthaftes Interesse an der Durchführung des Immobilienkaufvertrages besteht. Hierzu ist es erforderlich, dass wir nach § 11 Abs. 4 GwG die relevanten Daten Ihres Personalausweises festhalten (wenn Sie als natürliche Person handeln) – beispielsweise mittels einer Kopie. Bei einer juristischen Person benötigen wir eine Kopie des Handelsregisterauszugs, aus welchem der wirtschaftlich Berechtigte hervorgeht. Das Geldwäschegesetz sieht vor, dass der Makler die Kopien bzw. Unterlagen fünf Jahre aufbewahren muss. Als unser Vertragspartner haben Sie auch eine Mitwirkungspflicht nach § 11 Abs. 6 GwG.

HAFTUNG: Wir weisen darauf hin, dass die von uns weitergegebenen Objektinformationen, Unterlagen, Pläne etc. vom Verkäufer bzw. Vermieter stammen. Eine Haftung für die Richtigkeit oder Vollständigkeit der Angaben übernehmen wir daher nicht. Es obliegt daher unseren Kunden, die darin enthaltenen Objektinformationen und Angaben auf ihre Richtigkeit hin zu überprüfen. Alle Immobilienangebote sind freibleibend und vorbehaltlich Irrtümer, Zwischenverkauf- und Vermietung oder sonstiger Zwischenverwertung.

UNSER SERVICE FÜR SIE ALS EIGENTÜMER: Planen Sie den Verkauf oder die Vermietung Ihrer Immobilie, so ist es für Sie wichtig, deren Marktwert zu kennen. Lassen Sie kostenfrei und unverbindlich den aktuellen Wert Ihrer Immobilie professionell durch einen unserer Immobilienspezialisten einschätzen. Unser bundesweites und internationales Netzwerk ermöglicht es uns, Verkäufer bzw. Vermieter und Interessenten bestmöglich zusammenzuführen.

CODICE OGGETTO: 24351001 - 58762 Altena / Evingsen

Partner di contatto

Per ulteriori informazioni, si prega di contattare la persona di riferimento:

Jörg Retzlaff

Mendener Straße 45a Iserlohn
E-Mail: iserlohn@von-poll.com

To Disclaimer of von Poll Immobilien GmbH

www.von-poll.com