

Costabissara

Meraviglioso attico con vista sui colli

CODICE OGGETTO: IT19355073



www.von-poll.com

PREZZO D'ACQUISTO: 320.000 EUR • SUPERFICIE NETTA: ca. 138 m² • VANI: 5

CODICE OGGETTO: IT19355073 - 36030 Costabissara

- A colpo d'occhio
- La proprietà
- Dati energetici
- Una prima impressione
- Dettagli dei servizi
- Tutto sulla posizione
- Partner di contatto

CODICE OGGETTO: IT19355073 - 36030 Costabissara

A colpo d'occhio

CODICE OGGETTO	IT19355073
Superficie netta	ca. 138 m ²
DISPONIBILE DAL	Previo accordo
Vani	5
Camere da letto	3
Bagni	3
Anno di costruzione	2019

Prezzo d'acquisto	320.000 EUR
Appartamento	Attico
Superficie commerciale	ca. 165 m ²
Stato dell'immobile	Rustico
Superficie lorda	ca. 165 m ²
Caratteristiche	Terrazza

CODICE OGGETTO: IT19355073 - 36030 Costabissara

Dati energetici

Tipologia di riscaldamento	a pavimento	Certificazione energetica	Diagnosi energetica
		Classe di efficienza energetica	A

CODICE OGGETTO: IT19355073 - 36030 Costabissara

La proprietà



CODICE OGGETTO: IT19355073 - 36030 Costabissara

La proprietà



CODICE OGGETTO: IT19355073 - 36030 Costabissara

La proprietà



CODICE OGGETTO: IT19355073 - 36030 Costabissara

La proprietà



CODICE OGGETTO: IT19355073 - 36030 Costabissara

La proprietà



CODICE OGGETTO: IT19355073 - 36030 Costabissara

La proprietà



CODICE OGGETTO: IT19355073 - 36030 Costabissara

La proprietà



CODICE OGGETTO: IT19355073 - 36030 Costabissara

La proprietà



CODICE OGGETTO: IT19355073 - 36030 Costabissara

La proprietà

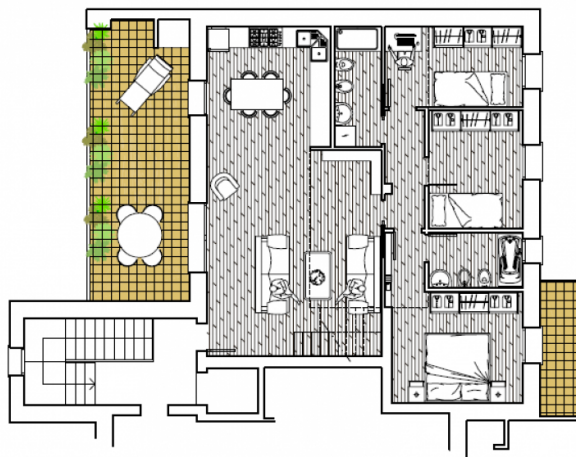


CODICE OGGETTO: IT19355073 - 36030 Costabissara

La proprietà



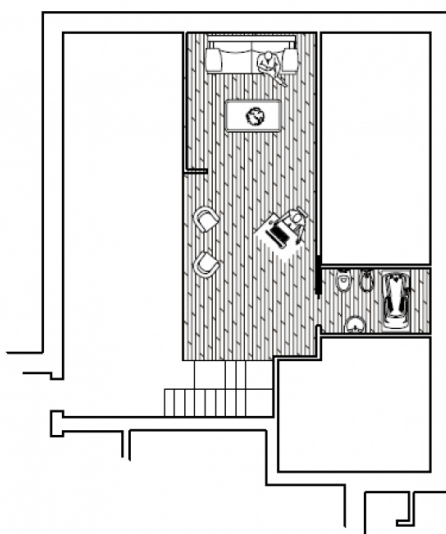
www.von-poll.com



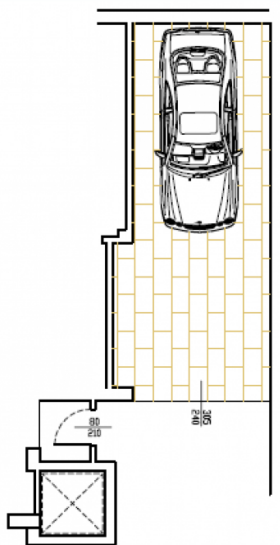
www.von-poll.com

CODICE OGGETTO: IT19355073 - 36030 Costabissara

La proprietà



www.von-poll.com



www.von-poll.com

CODICE OGGETTO: IT19355073 - 36030 Costabissara

Una prima impressione

In un complesso residenziale di nuova costruzione, meraviglioso attico al secondo ed ultimo piano del corpo centrale, con terrazza e vista sui colli di Monteviale. Questa soluzione coniuga il comfort e la comodità di una soluzione abitativa moderna ed elegante, a chi piace avere il verde intorno a se, senza doverlo gestire. L'appartamento, si compone di un'ampia zona giorno con cucina a vista e meravigliosa terrazza abitabile, con camino e vista sui colli. Dal soggiorno accessibile un'ampia area sottotetto soppalcata. La zona notte separata, disposta al piano principale si compone di 2 camere, una doppia ed una singola, oltre ad stanza jolly utilizzabile come cabina armadio, studio o cameretta, e due bagni di cui uno cieco, ma dotato di spazio per lavatrice ed asciugatrice.

CODICE OGGETTO: IT19355073 - 36030 Costabissara

Dettagli dei servizi

L'attico attualmente si trova allo stato grezzo avanzato e le finiture potranno essere scelte direttamente presso il negozio "l'Angolo della Ceramica".

L'immobile è realizzato secondo i più recenti requisiti costruttivi ed in conformità alle vigenti normative tecniche costruttive e sanitarie e con l'uso di materiali da costruzione di prima scelta e d'avanguardia.

Il prodotto finito sarà dotato di:

- IMPIANTO FOTOVOLTAICO;
- IMPIANTO DI RISCALDAMENTO A PAVIMENTO CON CALDAIA A CONDENSAZIONE E PANNELLI SOLARI
- IMPIANTO ELETTRICO CON PREDISPOSIZIONE DOMOTICA
- PREDISPOSIZIONE IMPIANTO DI CONDIZIONAMENTO;
- GARAGE GRANDE CON BASCULANTE MOTORIZZATO;
- POSSIBILITA' SCELTA PAVIMENTI E RIVESTIMENTI;
- POSTO AUTO RISERVATO IN FRONTE ABITAZIONE.

Possibilità di acquisto allo stato attuale, con opere di ultimazione a carico dell'acquirente.

CODICE OGGETTO: IT19355073 - 36030 Costabissara

Tutto sulla posizione

L'attico si trova in un contesto residenziale di pregio, all'inizio del paese di Costabissara in posizione tranquilla rispetto al traffico. Vicino al centro ma in zona limitrofa ad area rurale. Il panorama e la tranquillità di cui si gode da questa posizione sono di indubbio pregio: la strada è senza sbocco e priva di qualsiasi traffico al di fuori dei residenti della via. Le colline di Monteviale, Madonna delle Grazie e delle Pignare formano un unico panorama di cui questa ampia e soleggiata vallata gode. L'abitazione è perfettamente esposta e gode di luce per tutta la giornata fino al tramonto, particolarmente suggestivo dietro alle colline. Costabissara è da sempre apprezzata come area residenziale per le famiglie che amano vivere ad un passo dalla città, con tutti i servizi a portata di mano, quali asilo, scuole materne elementari e medie. Il paese è dotato di tutti i servizi tipici di una comunità indipendente che sono facilmente raggiungibili sia a piedi che in bicicletta da questa residenza. Le strade che portano al centro del paese sono tutte a bassa densità di traffico e dotate di ampi marciapiedi e spazio per le biciclette, rendendo sicuri gli spostamenti autonomi dei ragazzi in età scolare. Dalla residenza che si posiziona a sud dell'estensione del centro del paese, la città di Vicenza è facilmente raggiungibile in poco più di 10 minuti percorrendo la strada che si congiunge a Villa Zileri in località Monteviale. L'area industriale di Vicenza Ovest ed il relativo casello autostradale si trovano a 15 minuti e una volta ultimati i lavori della nuova SP46 i tempi di spostamento saranno ancora più rapidi e privi di traffico anche nelle ore di punta.

CODICE OGGETTO: IT19355073 - 36030 Costabissara

Partner di contatto

Per ulteriori informazioni, si prega di contattare la persona di riferimento:

C.trà Porta Padova 132 Vicenza
E-Mail: vicenza@von-poll.com

To Disclaimer of von Poll Immobilien GmbH

www.von-poll.com