

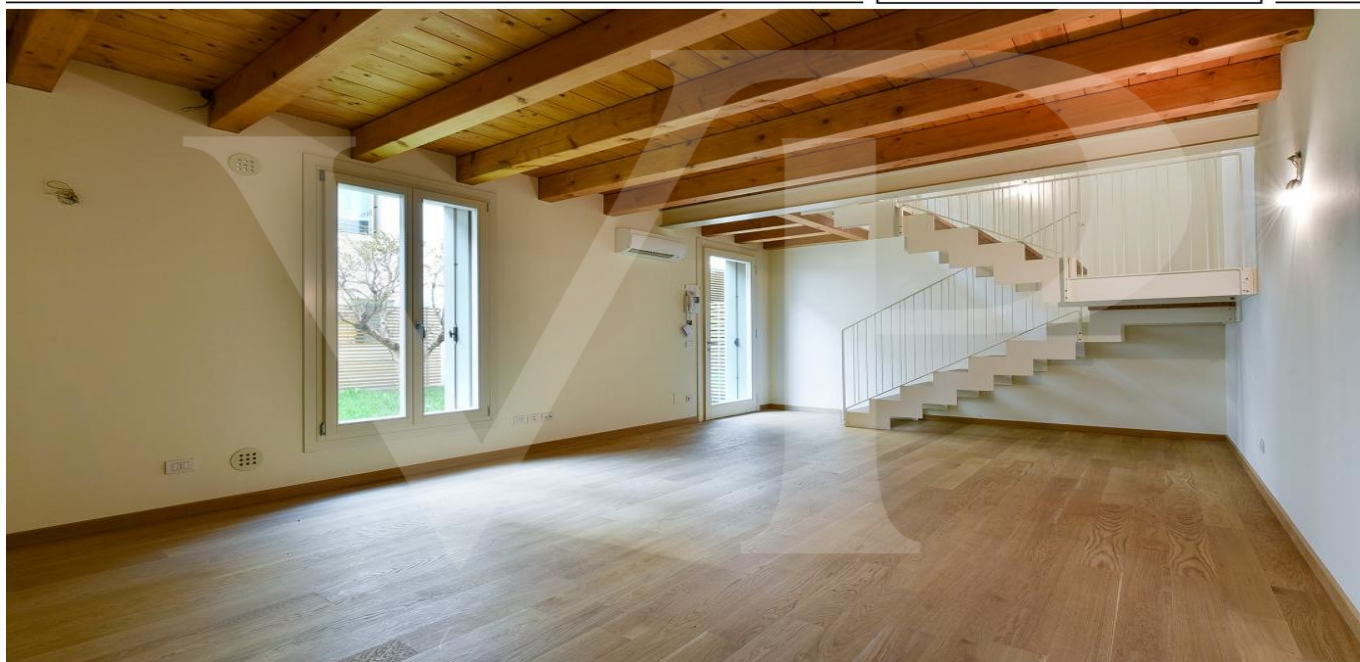
Vicenza

# Esclusivo Terra-Cielo con giardino ed accesso indipendente - Centro Storico

CODICE OGGETTO: IT19355129

VP

VON POLL  
REAL ESTATE®



[www.von-poll.com](http://www.von-poll.com)

PREZZO D'ACQUISTO: 389.000 EUR • SUPERFICIE NETTA: ca. 110 m<sup>2</sup> • VANI: 4

CODICE OGGETTO: IT19355129 - 36100 Vicenza

- A colpo d'occhio
- La proprietà
- Una prima impressione
- Dettagli dei servizi
- Tutto sulla posizione
- Ulteriori informazioni
- Partner di contatto

CODICE OGGETTO: IT19355129 - 36100 Vicenza

## A colpo d'occhio

CODICE OGGETTO	IT19355129
Superficie netta	ca. 110 m <sup>2</sup>
DISPONIBILE DAL	Previo accordo
Vani	4
Camere da letto	2
Bagni	2
Anno di costruzione	1900

Prezzo d'acquisto	389.000 EUR
Casa	Casa plurifamiliare
Superficie commerciale	ca. 133 m <sup>2</sup>
Superficie lorda	ca. 113 m <sup>2</sup>

CODICE OGGETTO: IT19355129 - 36100 Vicenza

## La proprietà



CODICE OGGETTO: IT19355129 - 36100 Vicenza

## La proprietà



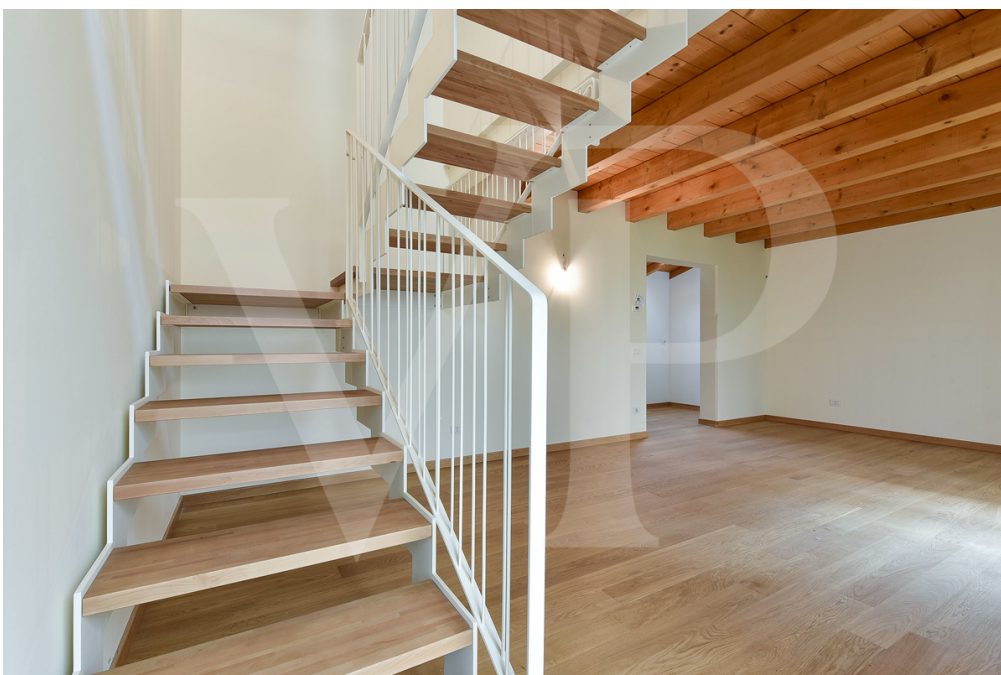
CODICE OGGETTO: IT19355129 - 36100 Vicenza

## La proprietà



CODICE OGGETTO: IT19355129 - 36100 Vicenza

## La proprietà



CODICE OGGETTO: IT19355129 - 36100 Vicenza

## La proprietà





CODICE OGGETTO: IT19355129 - 36100 Vicenza

## La proprietà



CODICE OGGETTO: IT19355129 - 36100 Vicenza

## La proprietà



**CODICE OGGETTO: IT19355129 - 36100 Vicenza**

## Una prima impressione

Il Palazzo Borghetto, il cui nome trae ispirazione dalla ricostruzione dello storico borghetto dei "Carmini" è un progetto che ha riportato alla luce antichi particolari di pregio con l'intento di realizzare spazi e luoghi per il "vivere bene". Si distingue dagli altri immobili oggi presenti sul mercato, per essere stato oggetto di una integrale ricostruzione con l'utilizzo delle più attuali tecnologie impiantistiche ed edilizie, ma sempre nel rispetto della tradizione. L'unità proposta si caratterizza per l'indipendenza e si colloca in un contesto esclusivo composto complessivamente da sei appartamenti e tre casette indipendenti. La soluzione terra-cielo, con accesso indipendente dal giardino interno di pertinenza esclusiva è disposta su tre livelli per. Sviluppa la zona giorno con tutti i servizi accessori al piano terra e due ampie camere con bagno annesso ai piani superiori.

**CODICE OGGETTO: IT19355129 - 36100 Vicenza**

## Dettagli dei servizi

Finiture di pregio con travatura a vista in legno , pavimenti in rovere chiaro, serramenti in laccato bianco "classe A" con vetrocamera basso emissivo e scuri alla vicentina, porte interne in laccato bianco, riscaldamento e raffreddamento a pavimento, tetto ventilato, videocitofono, sanitari sospesi, sono solo alcune delle dotazioni standard pensate per questa ristrutturazione esclusiva.

La struttura grazie ad un elevato sistema di insonorizzazione consente la massima privacy tra gli appartamenti, ed è dotata di Certificazione ambientale, Certificazione energetica, Certificazione acustica, Certificazione dei materiali e degli impianti e Certificazione sismica secondo i nuovi e stringenti canoni di sicurezza previsti per legge sul rischio sismico.

Possibilità di abbinare uno o più posti auto, nel garage comune interrato, e pratica cantina privata.

**CODICE OGGETTO: IT19355129 - 36100 Vicenza**

## Tutto sulla posizione

Il complesso di Palazzo Borghetto si colloca a ridosso dell'antica chiesa dei Carmini in pieno centro storico, al limitare esterno della zona ZTL. La posizione consente di abitare a stretto contatto con la parte storica della città e di riscoprire tradizioni e modi di vivere troppo spesso dimenticati, coniugando contemporaneamente la praticità moderna del rientro direttamente a casa in automobile senza le limitazioni tipiche della ZTL. Il cuore del centro storico di Vicenza è raggiungibile uscendo da casa a piedi, ma il Palazzo, grazie alla sua posizione defilata, gode di una particolare quiete che regna sovrana tutto intorno. Tutti i servizi e le attività connesse al vivere contemporaneo sono accessibili e fruibili sia a piedi che in bicicletta, grazie anche all'apprezzata pista ciclabile attigua. Palazzi, Musei, Istituzioni e Scuole si alternano alle pregevoli residenze, alle piccole attività commerciali e ai negozi che caratterizzano le passeggiate ed il piacere di vivere in Centro Storico.

**CODICE OGGETTO: IT19355129 - 36100 Vicenza**

## Ulteriori informazioni

Palazzo Borghetto è una ristrutturazione attenta nella scelta e nell'utilizzo di materiali naturali quali la pietra di Vicenza, il laterizio e l'intonacatura a calce per una casa che respira e vive con te. Sono state adottate le più recenti tecnologie impiantistiche per il massimo del confort, della sicurezza antintrusione e antisismica e il miglior utilizzo delle risorse; il tutto collaudato e certificato. Coibentazioni acustiche per il rispetto della privacy, infissi lamellari a doppia camera, caldaia a condensazione con conta-calorie indipendenti per ogni unità abitativa e impianti di riscaldamento e raffrescamento a pavimento sono solo alcune delle soluzioni adottate.

CODICE OGGETTO: IT19355129 - 36100 Vicenza

## Partner di contatto

Per ulteriori informazioni, si prega di contattare la persona di riferimento:

---

C.trà Porta Padova 132 Vicenza  
E-Mail: [vicenza@von-poll.com](mailto:vicenza@von-poll.com)

*To Disclaimer of von Poll Immobilien GmbH*

---

[www.von-poll.com](http://www.von-poll.com)