

Breganze – Case sparse

Villa dalle generose dimensioni sui colli di Breganze

CODICE OGGETTO: IT22355901



www.von-poll.com

PREZZO D'ACQUISTO: 450.000 EUR • SUPERFICIE NETTA: ca. 550 m² • VANI: 16.5

CODICE OGGETTO: IT22355901 - 36042 Breganze – Case sparse

- A colpo d'occhio
- La proprietà
- Dati energetici
- Planimetrie
- Una prima impressione
- Dettagli dei servizi
- Tutto sulla posizione
- Partner di contatto

CODICE OGGETTO: IT22355901 - 36042 Breganze – Case sparse

A colpo d'occhio

CODICE OGGETTO	IT22355901	Prezzo d'acquisto	450.000 EUR
Superficie netta	ca. 550 m ²	Casa	
DISPONIBILE DAL	Previo accordo	Superficie commerciale	ca. 550 m ²
Vani	16.5	Tipologia costruttiva	massiccio
Camere da letto	4	Superficie lorda	ca. 550 m ²
Bagni	4	Caratteristiche	Terrazza, Bagni di servizio, Caminetto
Anno di costruzione	1990		

CODICE OGGETTO: IT22355901 - 36042 Breganze – Case sparse

Dati energetici

Tipologia di
riscaldamento

Sistema di
riscaldamento a un
piano

CODICE OGGETTO: IT22355901 - 36042 Breganze – Case sparse

La proprietà



CODICE OGGETTO: IT22355901 - 36042 Breganze – Case sparse

La proprietà



CODICE OGGETTO: IT22355901 - 36042 Breganze – Case sparse

La proprietà



CODICE OGGETTO: IT22355901 - 36042 Breganze – Case sparse

La proprietà



CODICE OGGETTO: IT22355901 - 36042 Breganze – Case sparse

La proprietà



CODICE OGGETTO: IT22355901 - 36042 Breganze – Case sparse

La proprietà



CODICE OGGETTO: IT22355901 - 36042 Breganze – Case sparse

La proprietà



CODICE OGGETTO: IT22355901 - 36042 Breganze – Case sparse

La proprietà



CODICE OGGETTO: IT22355901 - 36042 Breganze – Case sparse

La proprietà



CODICE OGGETTO: IT22355901 - 36042 Breganze – Case sparse

La proprietà



CODICE OGGETTO: IT22355901 - 36042 Breganze – Case sparse

La proprietà



CODICE OGGETTO: IT22355901 - 36042 Breganze – Case sparse

La proprietà



CODICE OGGETTO: IT22355901 - 36042 Breganze – Case sparse

La proprietà



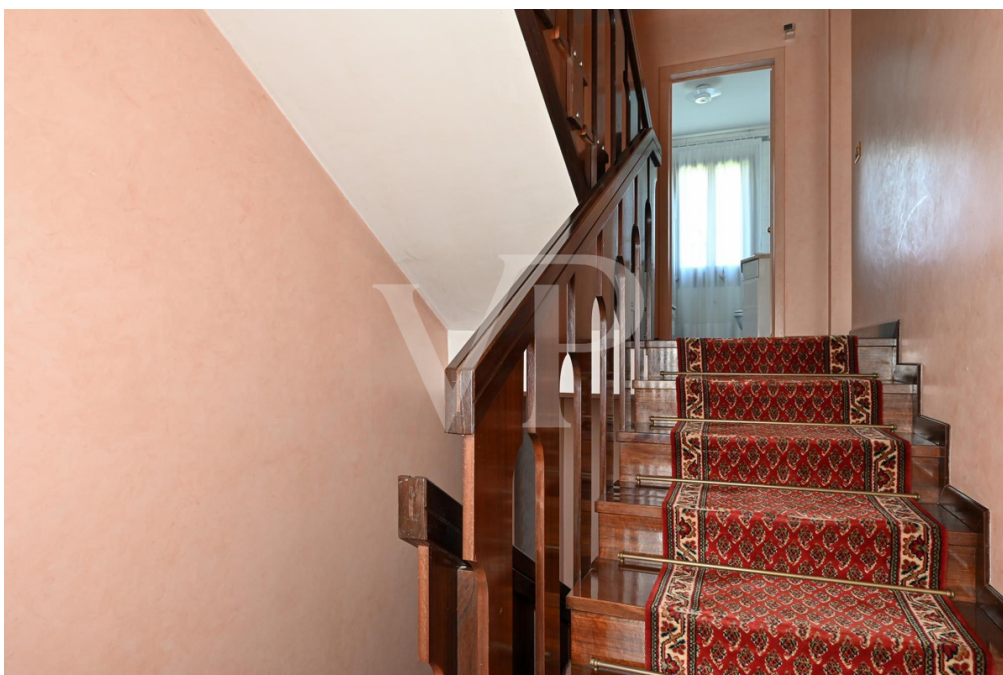
CODICE OGGETTO: IT22355901 - 36042 Breganze – Case sparse

La proprietà



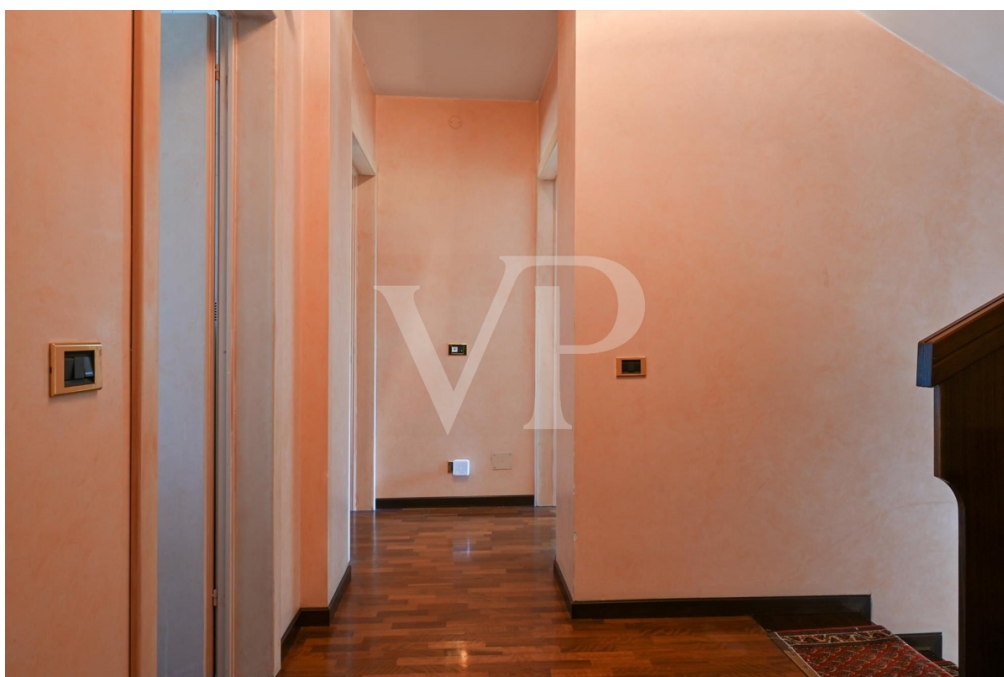
CODICE OGGETTO: IT22355901 - 36042 Breganze – Case sparse

La proprietà



CODICE OGGETTO: IT22355901 - 36042 Breganze – Case sparse

La proprietà



CODICE OGGETTO: IT22355901 - 36042 Breganze – Case sparse

La proprietà



CODICE OGGETTO: IT22355901 - 36042 Breganze – Case sparse

La proprietà



CODICE OGGETTO: IT22355901 - 36042 Breganze – Case sparse

La proprietà



CODICE OGGETTO: IT22355901 - 36042 Breganze – Case sparse

La proprietà

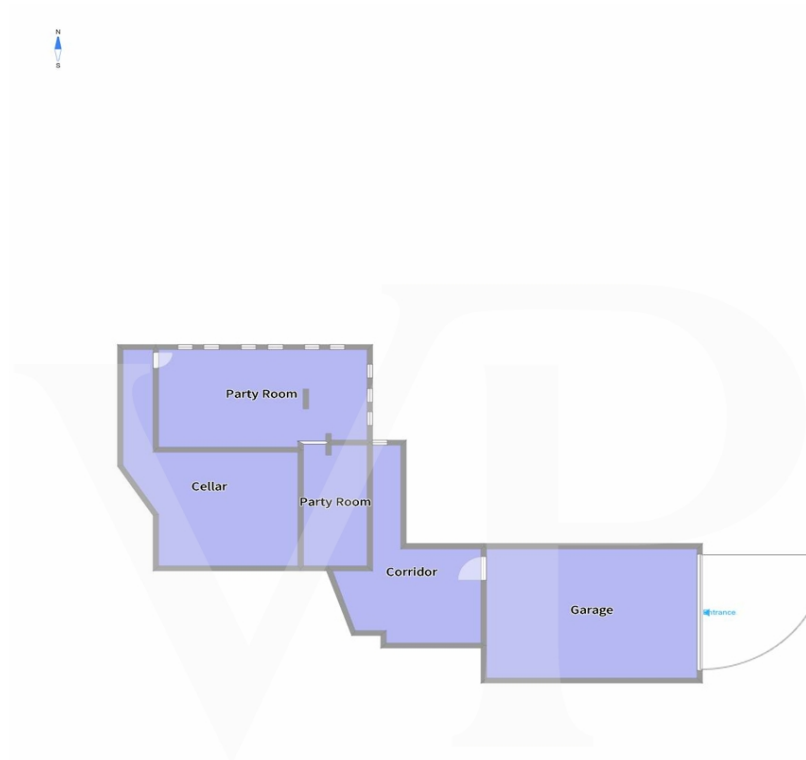


CODICE OGGETTO: IT22355901 - 36042 Breganze – Case sparse

Planimetrie



1° Floor



Basement



Ground Floor

Questa pianta non è in scala. I documenti ci sono stati dati dal cliente. Per questo motivo, non possiamo garantire la precisione delle informazioni.

CODICE OGGETTO: IT22355901 - 36042 Breganze – Case sparse

Una prima impressione

Importante villa di grandi dimensioni, realizzata negli anni '90 e posta in posizione privilegiata sui dolci pendii dei colli di Breganze. L'ingresso principale, adeguato alla tipologia di immobile, è il punto di snodo centrale dell'abitazione. Da qui si accede direttamente ad un imponente salone disposto su due livelli impreziosito da pavimenti in marmo decorato e legno, con due distinti caminetti e ampie vetrate vista giardino su tre lati dell'immobile. Dal piano rialzato si accede al terrazzo che costeggia due lati dell'edificio. La zona ovest della villa è composta da una cucina di dimensioni abitabili anche per nuclei familiari importanti, un elegante bagno con doccia idromassaggio ed una camera, utilizzabile anche come zona studio/ufficio. La scala in legno centrale conduce ai piani superiori: al piano primo si collocano una camera padronale con zona armadi separata e bagno con doccia idromassaggio, e altre due ampie camere matrimoniali con un bagno dotato di vasca, ed a servizio di entrambe. L'ultima rampa di scale conduce alla soffitta attualmente destinata a deposito. Il piano seminterrato accessibile sempre dall'area di ingresso principale si articola in una taverna con prezioso angolo bar e ampio tavolo in legno, salottino con caminetto, cantina con angolo cucina ed elegante bottigliera in legno. Proseguendo nella zona interrata si trova un comodo deposito, una zona lavanderia con bagno di servizio e l'accesso all'ampio garage dotato di basculante elettrico.

CODICE OGGETTO: IT22355901 - 36042 Breganze – Case sparse

Dettagli dei servizi

La villa gode di un ampio parco con annesso terreno attualmente coltivabile ma urbanisticamente edificabile.

Le finiture sono molto originali dai pavimenti in marmo a disegni geometrici abbinati alle pareti di marmorino veneziano, le colorate vetrate di Murano, gli eleganti elementi in legno che arredano la zona taverna/cantina e i preziosi mosaici dei bagni.

CODICE OGGETTO: IT22355901 - 36042 Breganze – Case sparse

Tutto sulla posizione

Breganze è una vivace cittadina sulle colline della Pedemontana Vicentina famosa per la produzione di vino e la fiorente attività industriale sviluppatasi negli ultimi anni. Il paesaggio è caratterizzato da rigogliose colline coltivate a vigneti, con vista sulle montagne e la pianura solcata dal torrente Astico. Per la posizione strategica nella pianura veneta e la comodità della nuova arteria stradale SPV Breganze è facilmente raggiungibile dai principali centri della regione: Thiene e Marostica 5 minuti, Bassano 10 minuti e Vicenza poco più di 20. L'altopiano di Asiago è a soli 35 minuti, mentre grazie alle arterie autostradali tutte le principali città del Veneto e i 3 principali aeroporti internazionali si trovano a meno di 1 ora in automobile.

CODICE OGGETTO: IT22355901 - 36042 Breganze – Case sparse

Partner di contatto

Per ulteriori informazioni, si prega di contattare la persona di riferimento:

C.trà Porta Padova 132 Vicenza
E-Mail: vicenza@von-poll.com

To Disclaimer of von Poll Immobilien GmbH

www.von-poll.com