

Herrenberg

# Schöne 2 Zimmer Wohnung im ruhigen Wohngebiet Ehbühl in Herrenberg

**CODICE OGGETTO: 24455022**



[www.von-poll.com](http://www.von-poll.com)

**PREZZO D'ACQUISTO: 240.000 EUR • SUPERFICIE NETTA: ca. 48,63 m<sup>2</sup> • VANI: 2**

**CODICE OGGETTO: 24455022 - 71083 Herrenberg**

- A colpo d'occhio
- La proprietà
- Dati energetici
- Planimetrie
- Una prima impressione
- Tutto sulla posizione
- Ulteriori informazioni
- Partner di contatto

CODICE OGGETTO: 24455022 - 71083 Herrenberg

## A colpo d'occhio

CODICE OGGETTO	24455022
Superficie netta	ca. 48,63 m <sup>2</sup>
DISPONIBILE DAL	Previo accordo
Vani	2
Camere da letto	1
Bagni	1
Anno di costruzione	1998
Garage/Posto auto	1 x Garage

Prezzo d'acquisto	240.000 EUR
Appartamento	Piano terra
Compenso di mediazione	Käuferprovision beträgt 3,00 % (inkl. MwSt.) des beurkundeten Kaufpreises
Stato dell'immobile	Curato
Tipologia costruttiva	massiccio
Superficie lorda	ca. 0 m <sup>2</sup>
Caratteristiche	Terrazza

CODICE OGGETTO: 24455022 - 71083 Herrenberg

## Dati energetici

Tipologia di riscaldamento	a pavimento	Certificazione energetica	Diagnosi energetica
Riscaldamento	Elettro	Consumo energetico	90.60 kWh/m <sup>2</sup> a
CERTIFICAZIONE ENERGETICA VALIDO FINO A	21.12.2033	Classe di efficienza energetica	C
Fonte di alimentazione	Elettrico		

CODICE OGGETTO: 24455022 - 71083 Herrenberg

## La proprietà



CODICE OGGETTO: 24455022 - 71083 Herrenberg

## La proprietà



CODICE OGGETTO: 24455022 - 71083 Herrenberg

## La proprietà



FÜR SIE IN DEN BESTEN LAGEN



Gern informieren wir  
Sie persönlich über weitere  
Details zur Immobilie.

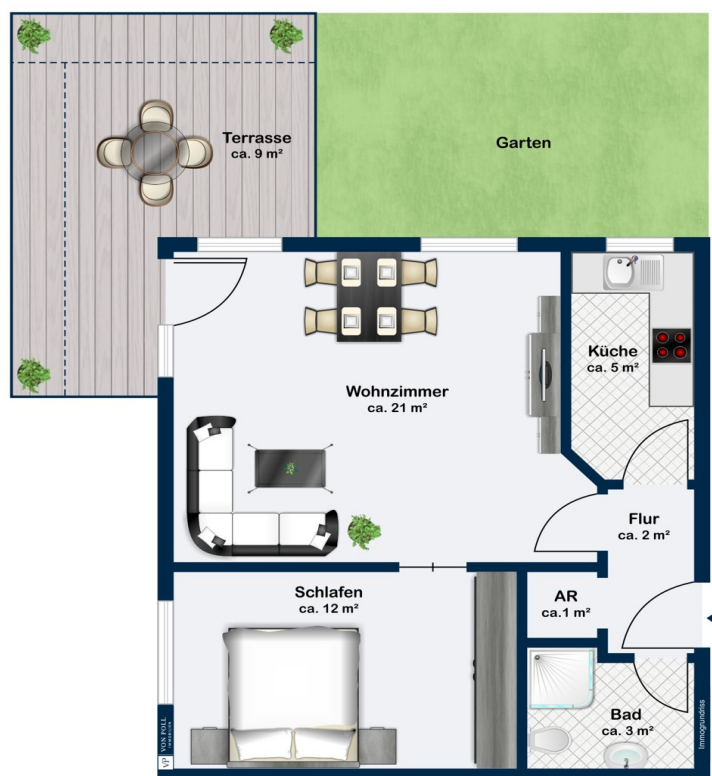
Vereinbaren Sie einen  
Besichtigungstermin:

T.: 07031 - 67 71 01 6

[www.von-poll.com](http://www.von-poll.com)

CODICE OGGETTO: 24455022 - 71083 Herrenberg

## Planimetrie



Questa pianta non è in scala. I documenti ci sono stati dati dal cliente. Per questo motivo, non possiamo garantire la precisione delle informazioni.



**CODICE OGGETTO: 24455022 - 71083 Herrenberg**

## Una prima impressione

Die angebotene Immobilie ist eine gepflegte Wohnung im Erdgeschoss eines Gebäudes, das im Jahr 1998 errichtet wurde. Mit einer Wohnfläche von ca. 48.63 m<sup>2</sup> bietet sie Platz für ein gemütliches Zuhause. Die Wohnung verfügt über zwei Zimmer, darunter ein Schlafzimmer und ein Badezimmer. Die Beheizung erfolgt über eine Fußbodenheizung, die für angenehme Wärme sorgt. Das Wohnhaus befindet sich in einem gepflegten Zustand und in einem guten baulichen Zustand. Die Raumaufteilung ist funktional und bietet genügend Platz für die Bedürfnisse eines Single-Haushalts oder eines Paares. Die Wohnung befindet sich im ruhigen Wohngebiet Ebühl und bietet eine gute Anbindung an öffentliche Verkehrsmittel sowie Einkaufsmöglichkeiten und Restaurants in der näheren Umgebung. Durch die Lage im Erdgeschoss ist die Wohnung auch für Personen mit eingeschränkter Mobilität gut erreichbar. Insgesamt handelt es sich bei dieser Immobilie um eine solide Wohnung, die sich sowohl für Eigennutzer als auch für Kapitalanleger eignet. Die Immobilie ist ideal für diejenigen, die auf der Suche nach einem praktischen und gepflegten Zuhause sind. Gerne stehen wir für weitere Informationen und Besichtigungstermine zur Verfügung.

**CODICE OGGETTO: 24455022 - 71083 Herrenberg**

## Tutto sulla posizione

Geographische Lage Herrenberg ist eine Stadt in der Mitte Baden-Württembergs, etwa 30 km südwestlich von Stuttgart und 20 km westlich von Tübingen. Sie ist die nach Einwohnerzahl viertgrößte, flächenmäßig größte Stadt des Landkreises Böblingen und bildet ein Mittelzentrum für die umliegenden Gemeinden. Seit dem 1. Januar 1974 ist Herrenberg eine Große Kreisstadt. Mit den Gemeinden Deckenpfronn und Nufringen ist die Stadt Herrenberg eine vereinbarte Verwaltungsgemeinschaft eingegangen. Im Herzen des Gäu gelegen, umgeben von viel Grün und Natur, Wäldern und Streuobstwiesen, bietet Herrenberg mit seinen knapp 33.000 Einwohnern und sieben Stadtteile eine hohe Lebensqualität für alle Generationen. Infrastruktur Herrenberg als Unternehmensstandort zeichnet sich durch die verkehrsgünstige Lage aus. Direkt über eine Anschlussstelle mit der A 81 und an die Bundesstraßen B 28, B 14 und B 296 angebunden, erstreckt sich das Einflussgebiet dieses Wirtschaftsstandorts weit hinaus über den Schwarzwald, den Bodensee, die Schwäbische Alb bis an die französische Grenze. Idyllisch gelegen, ist Herrenberg jedoch mit über 100 Verbindungen täglich in die ganze Welt eine Drehschleife des öffentlichen Nahverkehrs und ein Herzstück dieser Region. Bildung Familien mit Kindern sind hier gut aufgehoben: Herrenberg hat 31 Kindertageseinrichtungen (davon 26 städtisch), in jedem Stadtteil mindestens eine Grundschule und alle weiterführenden Schularten in zwei Bildungszentren. Daneben verfügt Herrenberg über zahlreiche soziale und sportliche Einrichtungen. Zugunsten einer besseren Vereinbarkeit von Familie und Beruf wird die Kinderbetreuung seit Jahren mit hohem finanziellem Einsatz weiter ausgebaut. Rund 10.000 Beschäftigte sind in der Großen Kreisstadt tätig. Hinsichtlich ihrer Ausbildung verfügen diese über ein hohes Qualifikationsniveau: 69 Prozent der Beschäftigten haben eine abgeschlossene Ausbildung und 14 Prozent verfügen über einen Hochschulabschluss. Freizeit & Kultur Es gibt knapp 300 Vereine und Organisationen, die sich für das Gemeinwohl engagieren und Herrenberg noch lebenswerter machen. Durch ihre kulturhistorische Vielfalt, ihren dynamischen Wirtschaftsraum und vielfältige Kultur- und Freizeitmöglichkeiten, Sport- und Bildungseinrichtungen sowie durch ein gut ausgebautes Gesundheits- und Sozialnetz bietet die Stadt eine hohe Lebensqualität für alle Generationen. Ein besonderes Merkmal von Herrenberg ist das Bekenntnis zu „Bürgerschaftlichem Engagement“ und die Ausrichtung als „Mitmachstadt“. Hier wird Bürgerbeteiligung groß geschrieben.

**CODICE OGGETTO: 24455022 - 71083 Herrenberg**

## Ulteriori informazioni

Es liegt ein Energiebedarfsausweis vor. Dieser ist gültig bis 21.12.2033. Endenergiebedarf beträgt 90.60 kWh/(m<sup>2</sup>\*a). Wesentlicher Energieträger der Heizung ist Elektro. Das Baujahr des Objekts lt. Energieausweis ist 1998. Die Energieeffizienzklasse ist C. GELDWÄSCHE: Als Immobilienmaklerunternehmen ist die von Poll Immobilien GmbH nach § 2 Abs. 1 Nr. 14 und § 10 Abs. 3 Geldwäschegesetz (GwG) dazu verpflichtet, bei der Begründung einer Geschäftsbeziehung die Identität des Vertragspartners festzustellen und zu überprüfen. Hierzu ist es erforderlich, dass wir nach § 11 GwG die relevanten Daten Ihres Personalausweises festhalten (wenn Sie als natürliche Person handeln) – beispielsweise mittels einer Kopie. Bei einer juristischen Person benötigen wir eine Kopie des Handelsregistersauszugs, aus welchem der wirtschaftlich Berechtigte hervorgeht. Das Geldwäschegesetz sieht vor, dass der Makler die Kopien bzw. Unterlagen fünf Jahre aufbewahren muss. PROVISIONSHINWEIS: Mit der Anfrage bei und durch Inanspruchnahme der Dienstleistung der Firma von Poll Immobilien GmbH, wird ein Maklervertrag geschlossen. Sofern es durch die Tätigkeit der Firma VON POLL IMMOBILIEN GmbH zu einem wirksamen Hauptvertrag mit der Eigentümerseite kommt, hat der Interessent bei Abschluss - eines MIETVERTRAGS keine Provision/Maklercourtage an die von Poll Immobilien GmbH zu zahlen. - eines KAUFVERTRAGS die ortsübliche Provision/Maklercourtage an die von Poll Immobilien GmbH gegen Rechnung zu zahlen. HAFTUNG: Wir weisen darauf hin, dass die von uns weitergegebenen Objektinformationen, Unterlagen, Pläne etc. vom Verkäufer bzw. Vermieter stammen. Eine Haftung für die Richtigkeit oder Vollständigkeit der Angaben übernehmen wir daher nicht. Es obliegt daher unseren Kunden, die darin enthaltenen Objektinformationen und Angaben auf ihre Richtigkeit hin zu überprüfen. Alle Immobilienangebote sind freibleibend und vorbehaltlich Irrtümer, Zwischenverkauf- und Vermietung oder sonstiger Zwischenverwertung. UNSER SERVICE FÜR SIE ALS EIGENTÜMER: Planen Sie den Verkauf oder die Vermietung Ihrer Immobilie, so ist es für Sie wichtig, deren Marktwert zu kennen. Lassen Sie kostenfrei und unverbindlich den aktuellen Wert Ihrer Immobilie professionell durch einen unserer Immobilienspezialisten einschätzen. Unser bundesweites und internationales Netzwerk ermöglicht es uns, Verkäufer bzw. Vermieter und Interessenten bestmöglich zusammenzuführen.

**CODICE OGGETTO: 24455022 - 71083 Herrenberg**

## Partner di contatto

Per ulteriori informazioni, si prega di contattare la persona di riferimento:

Martina Oroz

---

Poststraße 59 Böblingen  
**E-Mail:** [boeblingen@von-poll.com](mailto:boeblingen@von-poll.com)

*To Disclaimer of von Poll Immobilien GmbH*

---

[www.von-poll.com](http://www.von-poll.com)