

Garbsen / Havelse

Modernes Wohn- und Geschäftshaus in Havelse

CODICE OGGETTO: 23380039



www.von-poll.com

PREZZO D'ACQUISTO: 880.000 EUR • SUPERFICIE NETTA: ca. 125,58 m² • SUPERFICIE DEL TERRENO: 700 m²

CODICE OGGETTO: 23380039 - 30823 Garbsen / Havelse

- A colpo d'occhio
- La proprietà
- Planimetrie
- Una prima impressione
- Dettagli dei servizi
- Tutto sulla posizione
- Ulteriori informazioni
- Partner di contatto

CODICE OGGETTO: 23380039 - 30823 Garbsen / Havelse

A colpo d'occhio

CODICE OGGETTO	23380039	Prezzo d'acquisto	880.000 EUR
Superficie netta	ca. 125,58 m ²	Edilizia da rendita fondiaria	Immobile ad uso abitativo e commerciale
DISPONIBILE DAL	Previo accordo	Compenso di mediazione	Käuferprovision 5,95% (inkl. MwSt.) des beurkundeten Kaufpreises.
Anno di costruzione	2013	Superficie commerciale	ca. 301 m ²
		Superficie lorda	ca. 0 m ²

CODICE OGGETTO: 23380039 - 30823 Garbsen / Havelse

La proprietà



CODICE OGGETTO: 23380039 - 30823 Garbsen / Havelse

La proprietà



CODICE OGGETTO: 23380039 - 30823 Garbsen / Havelse

La proprietà



CODICE OGGETTO: 23380039 - 30823 Garbsen / Havelse

La proprietà



CODICE OGGETTO: 23380039 - 30823 Garbsen / Havelse

La proprietà



CODICE OGGETTO: 23380039 - 30823 Garbsen / Havelse

La proprietà



CODICE OGGETTO: 23380039 - 30823 Garbsen / Havelse

La proprietà



CODICE OGGETTO: 23380039 - 30823 Garbsen / Havelse

La proprietà



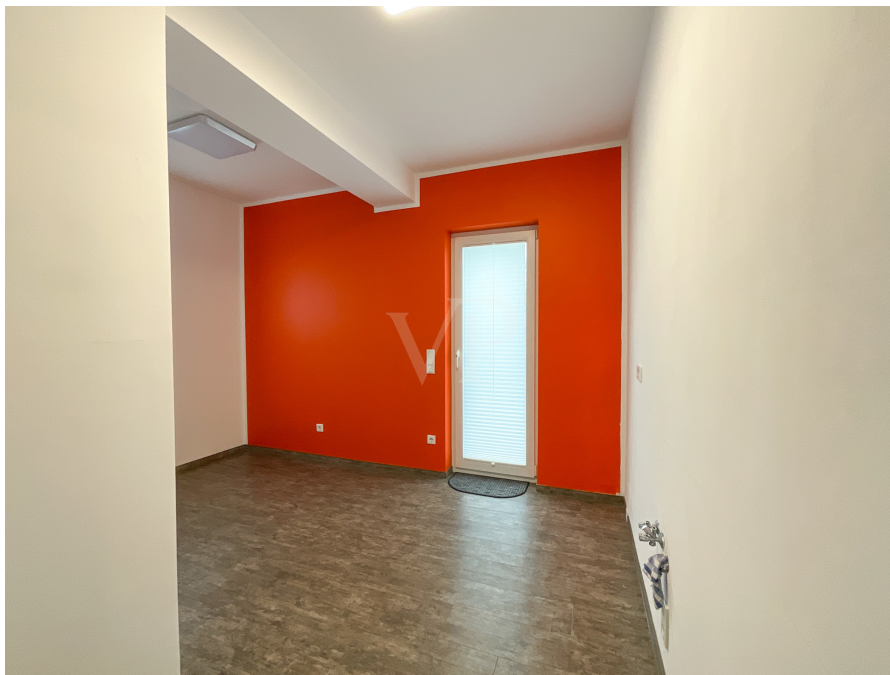
CODICE OGGETTO: 23380039 - 30823 Garbsen / Havelse

La proprietà



CODICE OGGETTO: 23380039 - 30823 Garbsen / Havelse

La proprietà



CODICE OGGETTO: 23380039 - 30823 Garbsen / Havelse

La proprietà



CODICE OGGETTO: 23380039 - 30823 Garbsen / Havelse

La proprietà



CODICE OGGETTO: 23380039 - 30823 Garbsen / Havelse

La proprietà



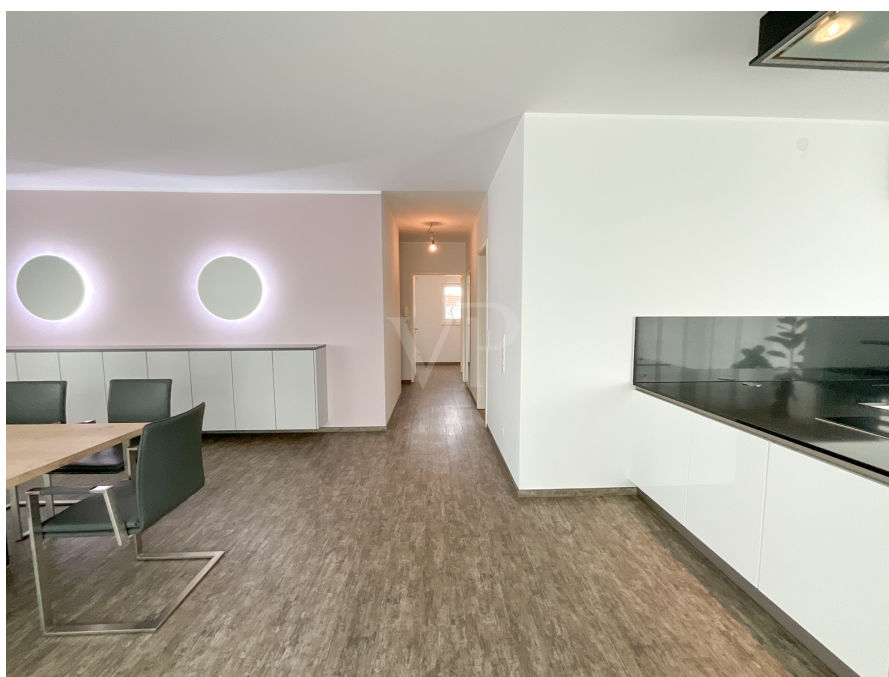
CODICE OGGETTO: 23380039 - 30823 Garbsen / Havelse

La proprietà



CODICE OGGETTO: 23380039 - 30823 Garbsen / Havelse

La proprietà



CODICE OGGETTO: 23380039 - 30823 Garbsen / Havelse

La proprietà



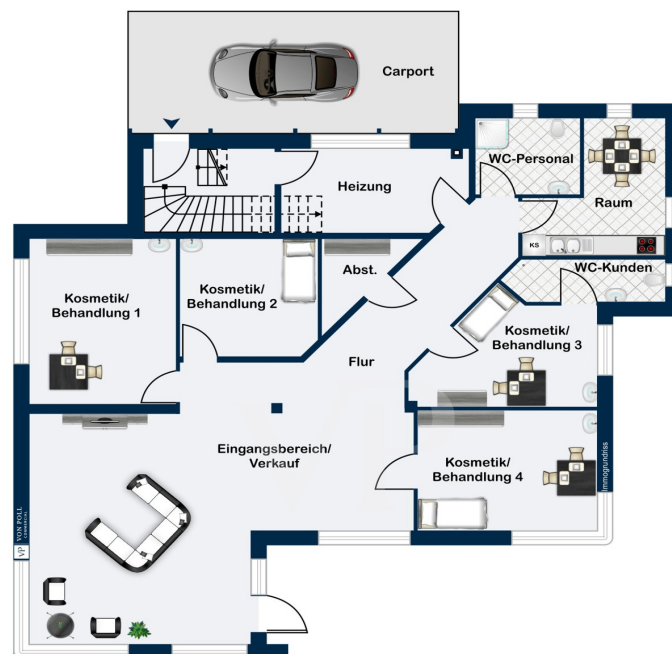
CODICE OGGETTO: 23380039 - 30823 Garbsen / Havelse

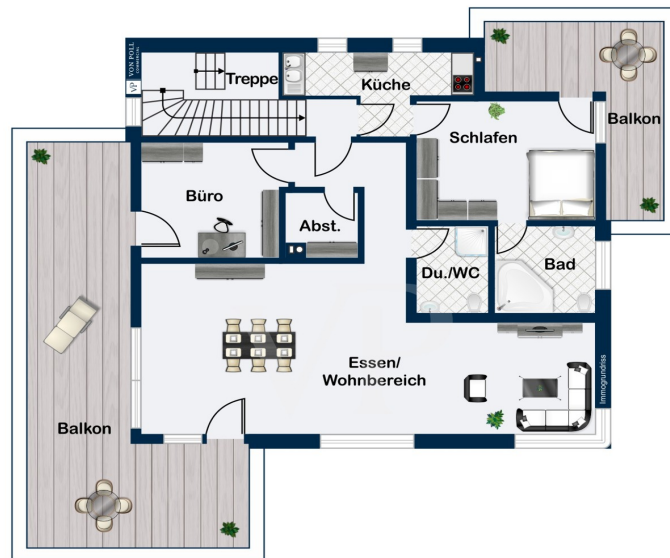
La proprietà



CODICE OGGETTO: 23380039 - 30823 Garbsen / Havelse

Planimetrie





Questa pianta non è in scala. I documenti ci sono stati dati dal cliente. Per questo motivo, non possiamo garantire la precisione delle informazioni.

CODICE OGGETTO: 23380039 - 30823 Garbsen / Havelse

Una prima impressione

Perfekte Symbiose von Wohnen und Arbeiten Diese Immobilie harmonisiert luxuriöses Wohnen und effizientes Arbeiten in idealer Weise. Ihre elegante Gestaltung verbindet beide Aspekte auf eine einzigartige Art und erfüllt höchste Ansprüche in beiden Bereichen. Darüber hinaus besteht die Möglichkeit, sich flexibel auf eine der Nutzungsoptionen zu konzentrieren: sei es Wohnen oder gewerbliche Nutzung. Das Erdgeschoss bietet großzügige ca. 176 m² Nutzfläche mit Büro-/ Praxisräumen und einer Außenterrasse. Das erste Obergeschoss umfasst ca. 125,58 m², 2 Zimmer und einen offenen Wohn- und Essbereich. Zwei umlaufende Balkone mit hochwertigem Bangkirai-Holz erstrecken sich über ca. 54 m². Das Obergeschoss kann in eine 1-Zimmer- und eine 2-Zimmerwohnung aufgeteilt werden. Beide Etagen verfügen über Fußbodenheizungen. Das Objekt besticht durch repräsentatives Design und hochwertige Ausstattung in beiden Nutzungsbereichen. Erstklassige Materialien und moderne Technik prägen sowohl die Wohn- als auch die Arbeitsbereiche. Die Architektur vereint Ästhetik und Funktionalität zu einem inspirierenden Ambiente. Der Energieausweis wurde in Auftrag gegeben und liegt zum Zeitpunkt der Exposéerstellung noch nicht vor.

CODICE OGGETTO: 23380039 - 30823 Garbsen / Havelse

Dettagli dei servizi

- Baujahr 2013
- Grundstück ca. 700 m²
- Wohnfläche OG ca. 125,58 m²
- Gewerbefläche EG ca. 176 m²
- 2 Balkone mit ca. 14,99 m² und ca. 39,92 m²
- 1 Terrasse im EG
- modernste Heizungs- und Raumluftechnische Anlagen
- 9 PKW-Stellplätze
- beide Etagen verfügen über Fußbodenheizungen

CODICE OGGETTO: 23380039 - 30823 Garbsen / Havelse

Tutto sulla posizione

Garbsen, eine beliebte Universitätsstadt am westlichen Stadtrand von Hannover, bietet eine ausgezeichnete Infrastruktur und Verkehrsanbindung. Der Stadtteil Havelse grenzt direkt an den malerischen Marienwerder Wald, der als Naherholungsgebiet bekannt ist. Hier können Sie herrliche Radtouren unternehmen oder entspannende Spaziergänge genießen. In der unmittelbaren Umgebung der Immobilie finden Sie eine Vielzahl von Fachgeschäften, Supermärkten, Banken, Apotheken und Ärzten sowie gemütliche Restaurants und verschiedene Sporteinrichtungen. Die Stadt ist gut vernetzt, Buslinien des Großraum-Verkehrs Hannover bieten Verbindungen innerhalb des Stadtgebiets und zu benachbarten Orten. Die Innenstadt von Hannover ist sowohl mit der Stadtbahn als auch mit dem Auto in etwa 15 bis 20 Minuten erreichbar.

CODICE OGGETTO: 23380039 - 30823 Garbsen / Havelse

Ulteriori informazioni

Alle Angaben ohne Gewähr und auf Basis der Informationen, die wir von unserem Auftraggeber erhalten haben. Wir übernehmen keine Gewähr für die Vollständigkeit, Richtigkeit und Aktualität dieser Angaben. Irrtum und Zwischenverkauf vorbehalten. Grundlage unserer Tätigkeit sind unsere AGB, die wir Ihnen gern zur Verfügung stellen. DSGVO: Wir verweisen hiermit auf die Speicherung Ihrer Daten, sobald Sie uns eine Kontaktanfrage senden. Die Daten werden nicht an Dritte weitergegeben und dienen lediglich der Kontaktaufnahme, um ggf. einen Besichtigungstermin zu vereinbaren.

CODICE OGGETTO: 23380039 - 30823 Garbsen / Havelse

Partner di contatto

Per ulteriori informazioni, si prega di contattare la persona di riferimento:

Michael Sommer

Luisenstraße 4 Hannover - Commercial
E-Mail: commercial.hannover@von-poll.com

To Disclaimer of von Poll Immobilien GmbH

www.von-poll.com