

Hamburg

Einfamilienhaus in ruhiger Wohngegend mit schönem Garten

CODICE OGGETTO: 24101022



www.von-poll.com

PREZZO D'ACQUISTO: 639.000 EUR • SUPERFICIE NETTA: ca. 136 m² • VANI: 4.5 • SUPERFICIE DEL TERRENO: 512 m²

CODICE OGGETTO: 24101022 - 22399 Hamburg

- A colpo d'occhio
- La proprietà
- Dati energetici
- Planimetrie
- Una prima impressione
- Dettagli dei servizi
- Tutto sulla posizione
- Ulteriori informazioni
- Partner di contatto

CODICE OGGETTO: 24101022 - 22399 Hamburg

A colpo d'occhio

CODICE OGGETTO	24101022	Prezzo d'acquisto	639.000 EUR
Superficie netta	ca. 136 m ²	Casa	Casa unifamiliare
Tipologia tetto	a falde spezzate	Compenso di mediazione	Käuferprovision beträgt 3,57 % (inkl. MwSt.) des beurkundeten Kaufpreises
DISPONIBILE DAL	Previo accordo	Stato dell'immobile	Necessita ristrutturazione
Vani	4.5	Tipologia costruttiva	massiccio
Bagni	2	Superficie lorda	ca. 0 m ²
Anno di costruzione	1978	Caratteristiche	Terrazza, Caminetto, Cucina componibile
Garage/Posto auto	1 x Garage		

CODICE OGGETTO: 24101022 - 22399 Hamburg

Dati energetici

Tipologia di riscaldamento	centralizzato	Certificazione energetica	Legally not required
Fonte di alimentazione	Gas		

CODICE OGGETTO: 24101022 - 22399 Hamburg

La proprietà



CODICE OGGETTO: 24101022 - 22399 Hamburg

La proprietà



CODICE OGGETTO: 24101022 - 22399 Hamburg

La proprietà



CODICE OGGETTO: 24101022 - 22399 Hamburg

La proprietà



CODICE OGGETTO: 24101022 - 22399 Hamburg

La proprietà



CODICE OGGETTO: 24101022 - 22399 Hamburg

La proprietà



CODICE OGGETTO: 24101022 - 22399 Hamburg

La proprietà



CODICE OGGETTO: 24101022 - 22399 Hamburg

La proprietà



CODICE OGGETTO: 24101022 - 22399 Hamburg

La proprietà



CODICE OGGETTO: 24101022 - 22399 Hamburg

La proprietà



CODICE OGGETTO: 24101022 - 22399 Hamburg

La proprietà



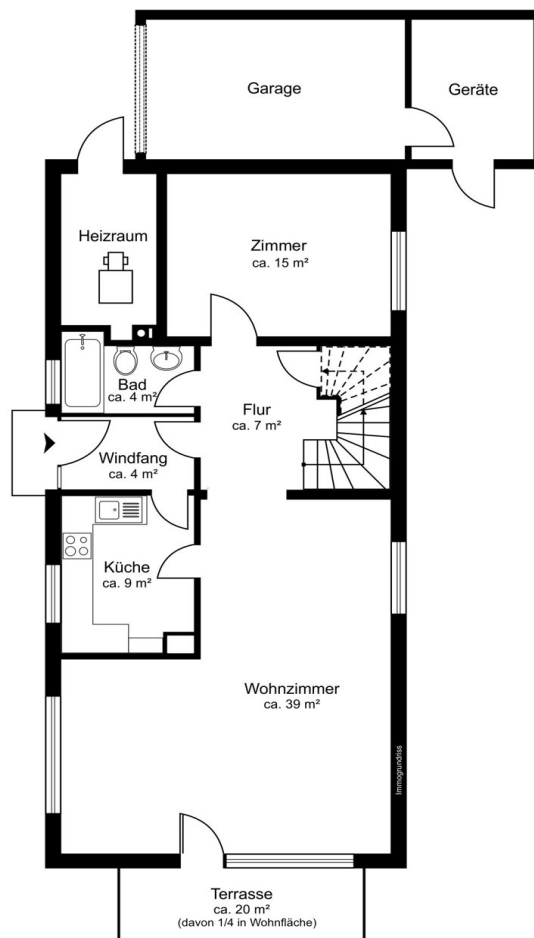
CODICE OGGETTO: 24101022 - 22399 Hamburg

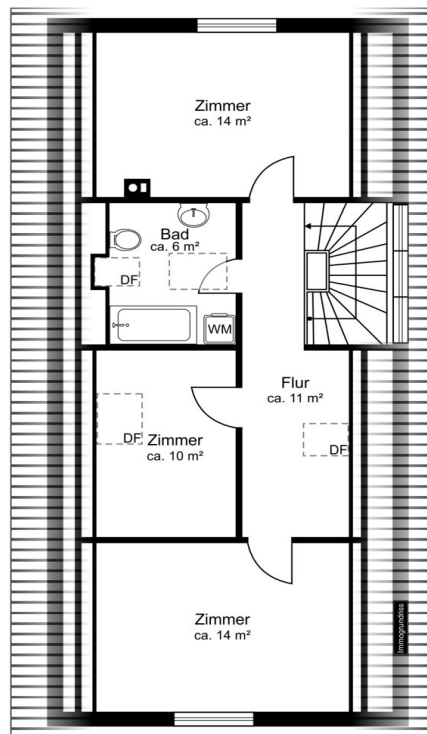
La proprietà



CODICE OGGETTO: 24101022 - 22399 Hamburg

Planimetrie





Questa pianta non è in scala. I documenti ci sono stati dati dal cliente. Per questo motivo, non possiamo garantire la precisione delle informazioni.

CODICE OGGETTO: 24101022 - 22399 Hamburg

Una prima impressione

Das 1978 erbaute Einfamilienhaus befindet sich in einer ruhigen Wohngegend auf einer Grundstücksfläche von ca. 512 m² und verfügt über eine Wohnfläche von ca. 136 m². Das Haus bietet Ihnen insgesamt 4,5 Zimmer. Im Erdgeschoss erwarten Sie ein heller Eingangsbereich, ein großes schön geschnittenes Wohn-/Esszimmer mit Kamin und eine voll ausgestattete Küche der Firma SIEMATIC mit Markengeräten. Aus dem Wohnbereich treten Sie auf die sonnige Terrasse mit einer elektrischen Markise. Zudem befindet sich im Erdgeschoss ein weiteres Zimmer, welches als Schlafzimmer dienen kann sowie ein Vollbad und ein Abstellraum. Über eine schöne geschwungene Holztreppe gelangen Sie in das Obergeschoss mit weiteren 2,5 Zimmern und einem zweiten Vollbad. Der offene Grundriss mit den großzügigen Wohnräumen bietet Ihnen ein angenehmes Wohngefühl, eine freundliche Atmosphäre und viele Möglichkeiten für Ihre individuellen Gestaltungsideen. Der Garten mit geschützter Terrasse lädt dazu ein, im Freien zu entspannen oder zu grillen. Die großzügige Grundstücksfläche bietet viel Platz, sei es zum Anlegen eines Gemüsegartens oder als Spielplatz für Kinder. Eine Garage mit angrenzendem Schuppen bietet ausreichend Stauraum für Fahrräder und Gartengeräte. Die Lage der Immobilie ist ideal für Familien oder Paare, die Wert auf Ruhe und Natur legen. Das Einfamilienhaus gehört zu dem denkmalgeschützten Ensemble „Hamburg Bau ‘78“ in einer familienfreundlichen Siedlung von Poppenbüttel. Vereinbaren Sie noch heute einen Besichtigungstermin und entdecken Sie Ihr neues Zuhause!

CODICE OGGETTO: 24101022 - 22399 Hamburg

Dettagli dei servizi

- * Einfamilienhaus aus dem Ensemble Hamburg-Bau´78
- * Einbauküche von SIEMATIC mit Markengeräten
- * Echtholz-Parkettboden in Fischgrät - Optik
- * Terrasse mit großer elektrischer Markise
- * Garage mit elektrischem Tor

CODICE OGGETTO: 24101022 - 22399 Hamburg

Tutto sulla posizione

Die Immobilie liegt im grünen Poppenbüttel in der Nähe zur Alster und zum Kupferteich. Die umliegende Bebauung besteht überwiegend aus Einfamilienhäusern auf schönen Grundstücken. Der Alsterwanderweg befindet sich in der Nähe und lädt zu ausgedehnten Spaziergängen, Joggingrunden oder Radwanderungen ein. Die Dinge des täglichen Bedarfs können am Poppenbüttler Markt eingekauft werden. Zu ausgedehnten Shopping-Touren lädt das exklusive Alstertal-Einkaufs-Zentrum mit zahlreichen Geschäften ein. Verschiedene Kindergärten, Grund- und weiterführende Schulen sind mit dem Fahrrad gut zu erreichen. Für sportliche Aktivitäten befinden sich in der Nähe der SC Poppenbüttel sowie der Uhlenhorster Hockey- und Tennisclub, der Golfclub Treudenberg, das David Lloyd Meridian Fitness Alstertal, Aspria und diverse weitere Sportvereine. Der beliebte Stadtteil Poppenbüttel verfügt zudem über eine sehr gute Infrastruktur, so erreichen Sie den Hamburger Hauptbahnhof mit den öffentlichen Verkehrsmitteln von S-Bahnhof Poppenbüttel aus und auch mit dem Auto in ca. 30 Minuten. Der Hamburger Flughafen ist nur ca. 15 Autominuten entfernt.

CODICE OGGETTO: 24101022 - 22399 Hamburg

Ulteriori informazioni

GELDWÄSCHE: Als Immobilienmaklerunternehmen ist die von Poll Immobilien GmbH nach § 2 Abs. 1 Nr. 14 und § 11 Abs. 1, 2 Geldwäschegesetz (GwG) dazu verpflichtet, bei der Begründung einer Geschäftsbeziehung die Identität des Vertragspartners festzustellen und zu überprüfen, bzw. sobald ein ernsthaftes Interesse an der Durchführung des Immobilienkaufvertrages besteht. Hierzu ist es erforderlich, dass wir nach § 11 Abs. 4 GwG die relevanten Daten Ihres Personalausweises festhalten (wenn Sie als natürliche Person handeln) – beispielsweise mittels einer Kopie. Bei einer juristischen Person benötigen wir eine Kopie des Handelsregisterauszugs, aus welchem der wirtschaftlich Berechtigte hervorgeht. Das Geldwäschegesetz sieht vor, dass der Makler die Kopien bzw. Unterlagen fünf Jahre aufbewahren muss. Als unser Vertragspartner haben Sie auch eine Mitwirkungspflicht nach § 11 Abs. 6 GwG.

HAFTUNG: Wir weisen darauf hin, dass die von uns weitergegebenen Objektinformationen, Unterlagen, Pläne etc. vom Verkäufer bzw. Vermieter stammen. Eine Haftung für die Richtigkeit oder Vollständigkeit der Angaben übernehmen wir daher nicht. Es obliegt daher unseren Kunden, die darin enthaltenen Objektinformationen und Angaben auf ihre Richtigkeit hin zu überprüfen. Alle Immobilienangebote sind freibleibend und vorbehaltlich Irrtümer, Zwischenverkauf- und Vermietung oder sonstiger Zwischenverwertung. **UNSER SERVICE FÜR SIE ALS EIGENTÜMER:** Planen Sie den Verkauf oder die Vermietung Ihrer Immobilie, so ist es für Sie wichtig, deren Marktwert zu kennen. Lassen Sie kostenfrei und unverbindlich den aktuellen Wert Ihrer Immobilie professionell durch einen unserer Immobilienspezialisten einschätzen. Unser bundesweites und internationales Netzwerk ermöglicht es uns, Verkäufer bzw. Vermieter und Interessenten bestmöglich zusammenzuführen.

CODICE OGGETTO: 24101022 - 22399 Hamburg

Partner di contatto

Per ulteriori informazioni, si prega di contattare la persona di riferimento:

Sandra Husemann

Poppenbütteler Weg 191a Amburgo - Alstertal

E-Mail: hamburg.alstertal@von-poll.com

To Disclaimer of von Poll Immobilien GmbH

www.von-poll.com