

Schopfheim

STILVOLLE VILLA MIT PANORAMABLICK

CODICE OGGETTO: 23090020_1

www.von-poll.comPREZZO D'ACQUISTO: 2.470.000 EUR • SUPERFICIE NETTA: ca. 280 m² • VANI: 7.5 • SUPERFICIE DEL TERRENO: 1.099 m²

CODICE OGGETTO: 23090020_1 - 79650 Schopfheim

- A colpo d'occhio
- La proprietà
- Dati energetici
- Planimetrie
- Una prima impressione
- Tutto sulla posizione
- Ulteriori informazioni
- Partner di contatto

CODICE OGGETTO: 23090020_1 - 79650 Schopfheim

A colpo d'occhio

CODICE OGGETTO	23090020_1
Superficie netta	ca. 280 m ²
Tipologia tetto	a due falde
DISPONIBILE DAL	Previo accordo
Vani	7.5
Bagni	2
Anno di costruzione	1971
Garage/Posto auto	2 x superficie libera, 2 x Garage

Prezzo d'acquisto	2.470.000 EUR
Casa	Villa
Compenso di mediazione	Käuferprovision beträgt 3,57 % (inkl. MwSt.) des beurkundeten Kaufpreises
Modernizzazione / Riqualficazione	2022
Stato dell'immobile	Come nuovo
Tipologia costruttiva	massiccio
Superficie lorda	ca. 201 m ²
Caratteristiche	Terrazza, Bagni di servizio, Piscina, Sauna, Caminetto, Giardino / uso comune, Cucina componibile, Balcone

CODICE OGGETTO: 23090020_1 - 79650 Schopfheim

Dati energetici

Tipologia di riscaldamento	centralizzato	Certificazione energetica	Diagnosi energetica
Riscaldamento	Gas	Consumo energetico	85.70 kWh/m ² a
CERTIFICAZIONE ENERGETICA VALIDO FINO A	10.10.2033	Classe di efficienza energetica	C
Fonte di alimentazione	Gas		

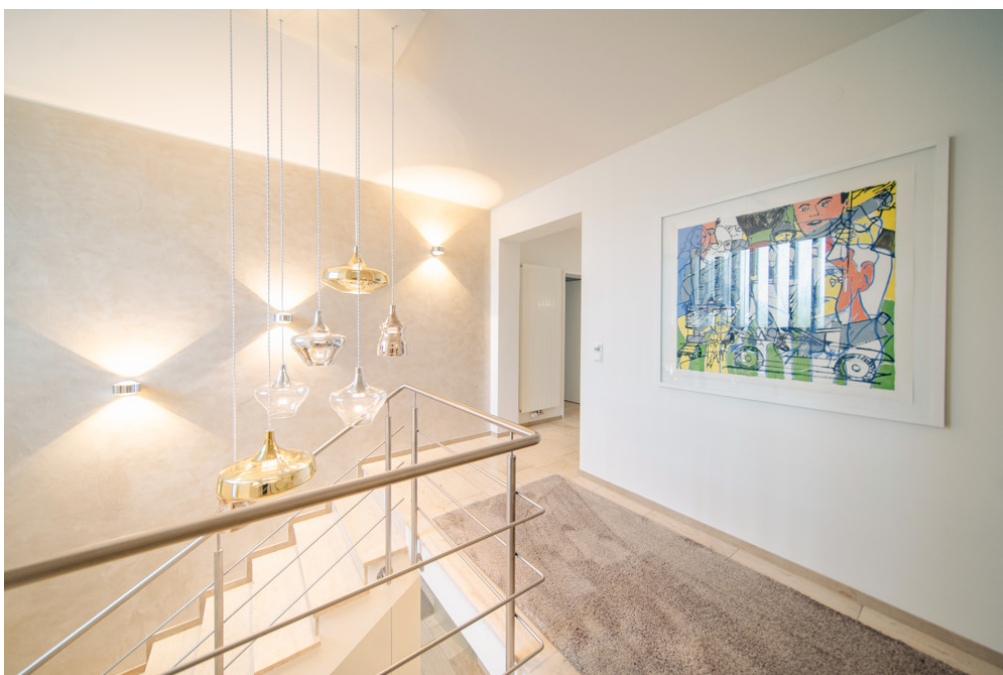
CODICE OGGETTO: 23090020_1 - 79650 Schopfheim

La proprietà



CODICE OGGETTO: 23090020_1 - 79650 Schopfheim

La proprietà



CODICE OGGETTO: 23090020_1 - 79650 Schopfheim

La proprietà



CODICE OGGETTO: 23090020_1 - 79650 Schopfheim

La proprietà



CODICE OGGETTO: 23090020_1 - 79650 Schopfheim

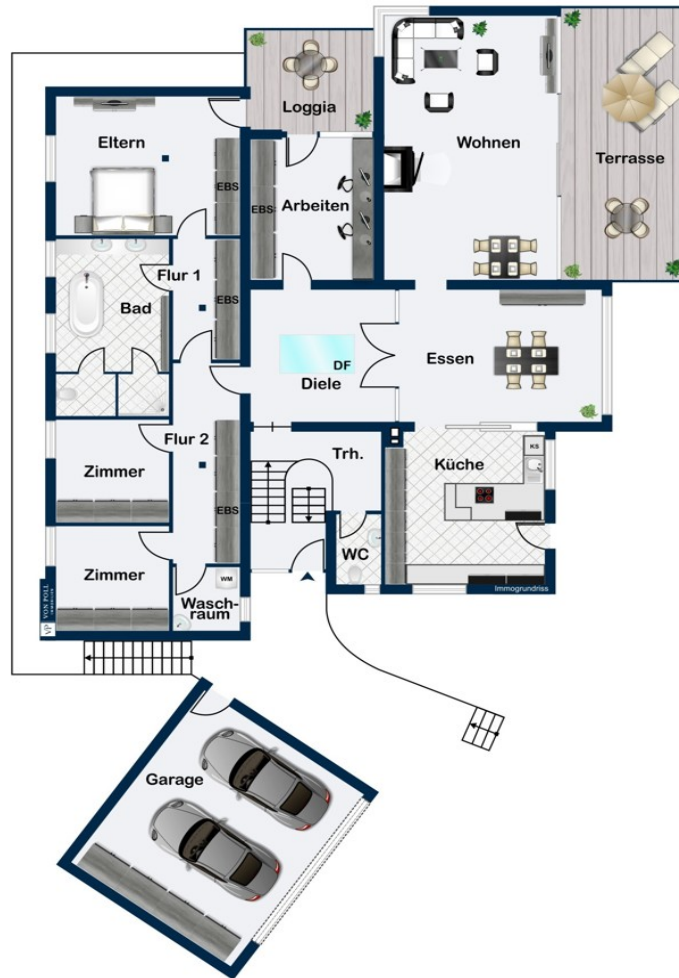
La proprietà



CODICE OGGETTO: 23090020_1 - 79650 Schopfheim

Planimetrie





Questa pianta non è in scala. I documenti ci sono stati dati dal cliente. Per questo motivo, non possiamo garantire la precisione delle informazioni.

CODICE OGGETTO: 23090020_1 - 79650 Schopfheim

Una prima impressione

Mit Freude präsentieren wir Ihnen diese exklusive Villa in Schopfheim bei Lörrach. Jede unserer Immobilien ist einzigartig und verdient ihre eigene Art der Aufmerksamkeit. Da diese Design-Villa viele Besonderheiten aufweist, braucht es mehr als nur ein paar Textzeilen, um allem gerecht zu werden, was diese Immobilie zu bieten hat. So haben wir im Exposé, welches wir Ihnen gerne persönlich zukommen lassen, alles zusammengestellt, was diese Luxus-Immobilie einzigartig macht. Eine Bilderreise in 4K erhalten Sie nach scannen des obigen QR-Codes oder auf YouTube unter <https://youtu.be/XcAxB8QfZPQ> Senden Sie uns gerne Ihre Anfrage und Sie erhalten alle Details zum Objekt, eine ausführliche Beschreibung sowie weitere Impressionen zu dieser fantastischen Villa. Überzeugen Sie sich selbst von diesem einzigartigen Angebot und vereinbaren Sie Ihren persönlichen Besichtigungstermin. Bitte beachten Sie, dass wir eine Begehung erst dann realisieren können, wenn uns eine Bonitätsprüfung vorliegt. Vielen herzlichen Dank für Ihr Verständnis.

CODICE OGGETTO: 23090020_1 - 79650 Schopfheim

Tutto sulla posizione

Diese exklusive Villa liegt an einer absoluten Top-Lage in Schopfheim bei Lörrach. Perfekt angeschmiegt an die Topografie der Landschaft, in einer äußerst gepflegten Nachbarschaft, verbirgt sich unsere Villa dezent hinter Hecken und fern ab von allem Aufsehen. Hier lautet die Devise: "Mehr sein als Schein". Geografisch und verkehrstechnisch sind Sie hier in alle Himmelsrichtungen bestens vernetzt. Die Städte Basel und Zürich sind über die Schweizer Autobahn 3 bequem zu erreichen und auch Freiburg liegt nur eine Autostunde entfernt, über die erstklassigen Verkehrsverbindungen der Autobahnen A98 und A5. Ein Bahnhof befindet ebenfalls im Ort und bietet mit der zuverlässigen Schweizer S-Bahn ein umfangreiches Streckennetz. Und sollten Sie weiter reisen wollen: Der Flughafen Freiburg/Basel/Mulhouse ist lediglich 20 Minuten entfernt, um Ihnen maximale Reiseerleichterung zu bieten. Diese privilegierte Lage ermöglicht es Ihnen, das Beste aus drei Ländern zu genießen. Auch Ihre Freizeitgestaltung kommt in Lörrach / Schopfheim auf hohem Niveau zum Tragen. Tauchen Sie ein in ein inspirierendes Einkaufserlebnis durch die exklusiven Boutiquen und charmanten Geschäfte der Innenstadt. Genießen Sie die warme Sonne auf den einladenden Terrassen der Straßencafés oder kosten Sie erlesene Produkte aus dem nahen Markgräflerland und der umliegenden Region auf dem traditionellen, geschichtsträchtigen Wochenmarkt. Sämtliche Geschäfte des täglichen Bedarfs wie Einkaufsmöglichkeiten, Bäckerei, Bank und medizinische Einrichtungen der neusten Generation befinden sich in unmittelbarer Nähe und sind bequem zu erreichen. Das Bildungsangebot in Lörrach und Schopfheim ist zudem äußerst vielfältig und umfangreich. Von Kindergärten bis hin zu renommierten Grund- und weiterführenden Schulen sowie der angesehenen Deutschen Hochschule Baden-Württemberg (DHBW) finden Sie alle Bildungseinrichtungen innerhalb weniger Autominuten oder bequem mit den öffentlichen Verkehrsmitteln.

CODICE OGGETTO: 23090020_1 - 79650 Schopfheim

Ulteriori informazioni

Es liegt ein Energiebedarfsausweis vor. Dieser ist gültig bis 10.10.2033.

Endenergiebedarf beträgt 85.70 kWh/(m²*a). Wesentlicher Energieträger der Heizung ist Gas. Das Baujahr des Objekts lt. Energieausweis ist 1971. Die Energieeffizienzklasse ist C.

CODICE OGGETTO: 23090020_1 - 79650 Schopfheim

Partner di contatto

Per ulteriori informazioni, si prega di contattare la persona di riferimento:

Fee Kißling & Patric Widmer

Haagener Straße 1 Lörrach
E-Mail: loerrach@von-poll.com

To Disclaimer of von Poll Immobilien GmbH

www.von-poll.com